

Zeitschrift: Nebelspalter : das Humor- und Satire-Magazin
Band: 97 (1971)
Heft: 2

Werbung

Nutzungsbedingungen

Die ETH-Bibliothek ist die Anbieterin der digitalisierten Zeitschriften auf E-Periodica. Sie besitzt keine Urheberrechte an den Zeitschriften und ist nicht verantwortlich für deren Inhalte. Die Rechte liegen in der Regel bei den Herausgebern beziehungsweise den externen Rechteinhabern. Das Veröffentlichen von Bildern in Print- und Online-Publikationen sowie auf Social Media-Kanälen oder Webseiten ist nur mit vorheriger Genehmigung der Rechteinhaber erlaubt. [Mehr erfahren](#)

Conditions d'utilisation

L'ETH Library est le fournisseur des revues numérisées. Elle ne détient aucun droit d'auteur sur les revues et n'est pas responsable de leur contenu. En règle générale, les droits sont détenus par les éditeurs ou les détenteurs de droits externes. La reproduction d'images dans des publications imprimées ou en ligne ainsi que sur des canaux de médias sociaux ou des sites web n'est autorisée qu'avec l'accord préalable des détenteurs des droits. [En savoir plus](#)

Terms of use

The ETH Library is the provider of the digitised journals. It does not own any copyrights to the journals and is not responsible for their content. The rights usually lie with the publishers or the external rights holders. Publishing images in print and online publications, as well as on social media channels or websites, is only permitted with the prior consent of the rights holders. [Find out more](#)

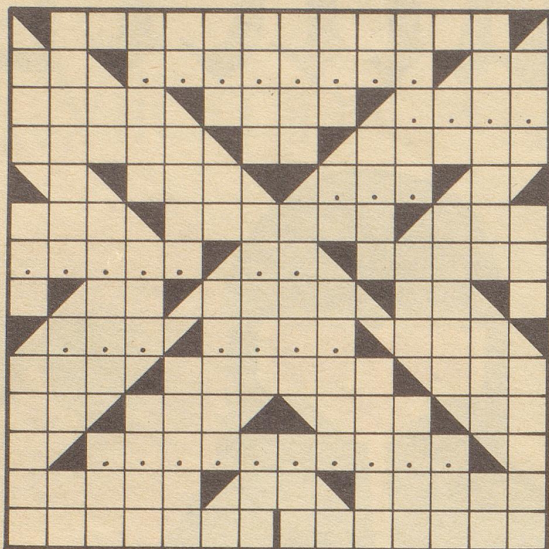
Download PDF: 12.01.2026

ETH-Bibliothek Zürich, E-Periodica, <https://www.e-periodica.ch>

Rätsel Nr. 2

1 4 7 10 13 16 19 22 25 28 31 34 37 40
2 5 8 11 14 17 20 23 26 29 32 35 38 41
3 6 9 12 15 18 21 24 27 30 33 36 39 42

1
2 3 4
5 6 7
8 9 10
11 12
13 14 15
16 17 18
19 20 21
22 23 24
25 26 27
28 29 30 31
32
33 34 35
36 37



H. Sch.

Probleme?

Waagrecht: 1 harmlos darstellen, vertuschen; 2 Sarner .. (Fluß); 3 ????????; 4 Umlaut; 5 Muse der Geschichte; 6 wird toten Hasen über die Ohren gezogen; 7 ???; 8 wachsam, lebhaft, vorsichtig; 9 do .. mi; 10 heißt in der Partitur: ziemlich, sehr; 11 Niederschlag; 12 ???; 13 Schweizer Dramatiker (1840–1910); 14 Verzierung aus herabhängenden Fäden; 15 Wasserstrudel hinter den Schiffen; 16 ?????; 17 ??; 18 Verbindung zwischen Herr und Hund; 19 Augenblick; 20 domini; 21 ist mitten im Teller; 22 ???; 23 ???; 24 die Lust, viel zu

wagen; 25 Artikel; 26 Reisekoffer (französisch); 27 abessinischer Fürstentitel; 28 rufen Kinder, wenn sie Kröten sehen; 29 Wacholderbranntwein; 30 Siegerbecher; 31 vorbei; 32 ?????????; 33 kräftig; 34 spanischer Artikel; 35 Gummiband; 36 Rauminhalt eines Schiffes; 37 Dorf im Kanton Freiburg (deutsch).

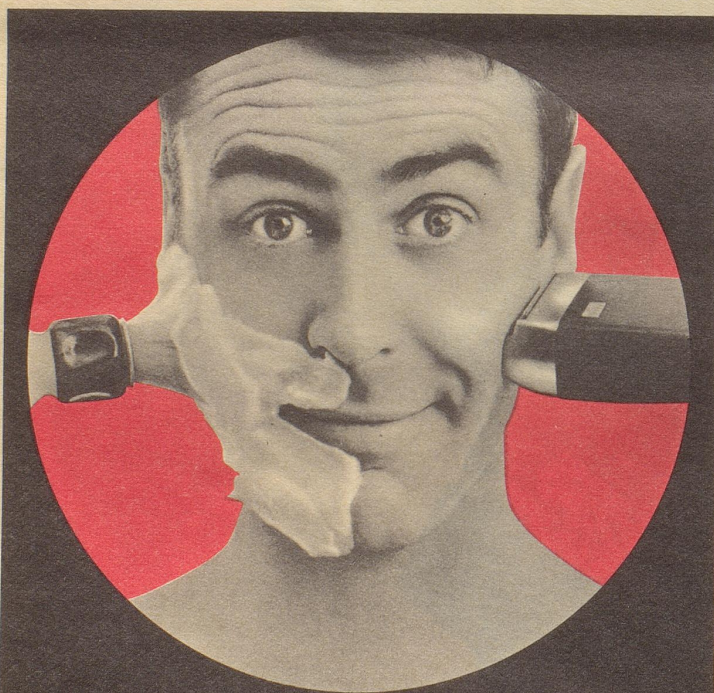
Senkrecht: 1 ... demiker (Studierter); 2 Himmelsrichtung; 3 Plaggeist bei Hitze; 4 Tanzgruppe; 5 Leid, Schmerz; 6 Autokennzeichen von Turin; 7 Dehnlaut; 8 singt gerne hoch; 9 Held der Edda-Sage; 10 erhält fit; 11 kaum, nicht mehr als; 12 bereitwillig; 13 chemisches Zeichen für: Chrom; 14 Seidengewebe; 15 afrikanischer Affenbrotbaum; 16 Königshaus; 17 Stammvater des Rindviehs; 18 Bundeshausreporter (Television); 19 bringt die feinen Plättchen; 20 Goldmünze im früheren Frankreich; 21 Märchenwesen; 22 altes Längenmaß; 23 italienischer Politiker der Gegenwart; 24 Wapitihirsch; 25 Trumpfkarte; 26 Halbton unter e; 27 deutscher Name für: Château-d'Oex; 28 Vogel .. Hanfsamen; 29 deutscher Männername schwedischen Ursprungs; 30 Schweizer Mathematiker, gestorben 1783; 31 italienischer Afrikaforscher, gestorben 1881; 32 Dorf im Kanton Glarus; 33 davon träumt manche Frau; 34 ist (englisch); 35 geologische Formation; 36 englischer Polarforscher (1813–1893); 37 Neuneck; 38 Kletterseil; 39 chemisches Zeichen für: Strontium; 40 der schweizerische Eduard oder Edmund; 41 tönt auf dem Klavier wie fis; 42 Burengeneral und Staatsmann Südafrikas.

Auflösung des letzten Kreuzworträtsels:

«Die Feder schießt schärfer als ein Pfeil»

Waagrecht: 1 pum, 2 Eva, 3 die, 4 Agrippa, 5 Stiel, 6 Tamus, 7 TI, 8 Feder, 9 te, 10 épée, 11 Asen, 12 schießt, 13 Noten, 14 Tiara, 15 Aorta, 16 Otter, 17 Brè, 18 schärfer, 19 Soho, 20 dnah (Hand), 21 TG, 22 Knopp, 23 PE, 24 als, 25 Err, 26 ein, 27 Missetaeter, 28 MO, 29 Pfeil, 30 Ry.

Senkrecht: 1 Pasternak, 2 Stamm, 3 Tip, 4 oo, 5 Soglio, 6 Mai, 7 Estrich, 8 ss, 9 Gefecht, 10 Hok, 11 SP, 12 Erle, 13 Inaba, 14 Neef, 15 vi, 16 die, 17 Retorte, 18 apte, 19 Stoer, 20 Pray, 21 Parasit, 22 FDP, 23 el, 24 Dam, 25 Statuen, 26 ET, 27 Ute, 28 re, 29 Rapier, 30 Eisenbart, 31 Henry.



Ob mit Pinsel oder Strom — rasierte Haut braucht

PITRALON

Jetzt wählen Sie:

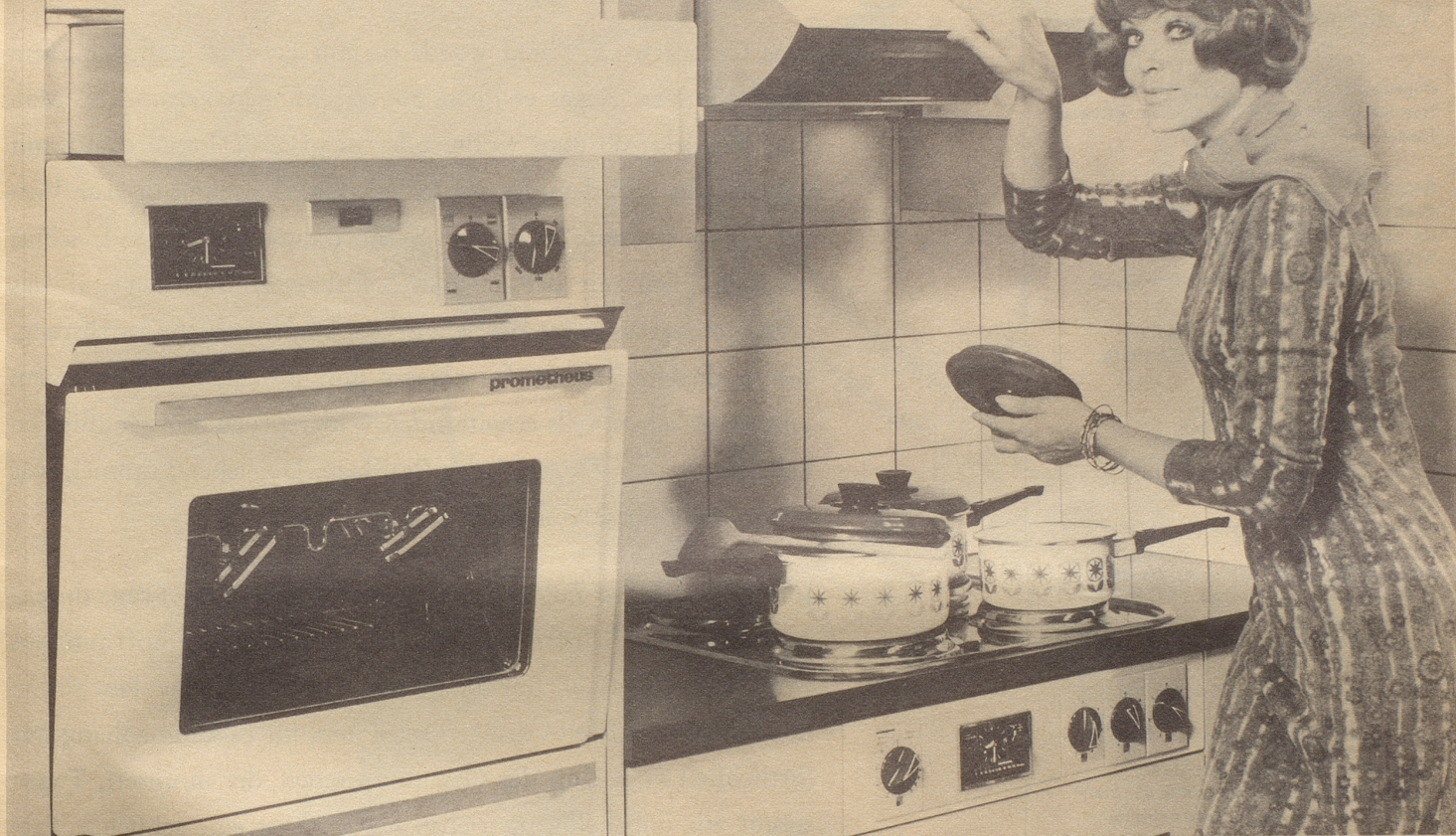
PITRALON-ROT oder PITRALON-GOLD

ROT herb und würzig — GOLD mit einem Duft nach jugendlicher Frische



... ein feines Räuchlein!

**«Das wichtigste in meiner Küche:
eine Dampfabzughaube,
ein BEL-DOOR-Einbau-Rechaud
und ein BEL-DOOR-Backofen/Grill
von Prometheus!»**



Da «Hausfrau sein» einer der schönsten und wichtigsten Berufe ist, sollte ein moderner und gut eingerichteter Arbeitsplatz eine Selbstverständlichkeit sein!

Eingerichtet mit:
einer Dampfabzughaube (mit Ventilator und Fettfilter), damit die

Hausfrau in einer dampf- und rauchlosen Küche ihre Arbeit verrichten kann. Dampfabzughauben von Prometheus lassen sich praktisch in jede Küche einbauen;

einem BEL-DOOR-Kochherd oder Einbau-Rechaud mit 3 oder 4 Platten ausgerüstet und den letzten technischen Raffinessen.

Zudem ein BEL-DOOR-Backofen (mit eingebautem Grill) und aufgebauter Dampfabzugschublade auf bequemer Arbeitshöhe angebracht.

Das BEL-DOOR-Programm von Prometheus:

freistehende Kochherde
Einbau-Kochherde
Einbau-Rechauds
Einbau-Backöfen
Einbau-Wärmeschränke

Neu: RENOMAT-Einbau-Backofen, der sich selbst reinigt

Neu: Dampfabzughaube

Prometheus AG
Fabrik elektrischer
Heiz- und Kochapparate
4410 Liestal Tel. 061/84 44 71

prometheus

Senden Sie mir bitte unverbindlich

- ☐ Unterlagen über die Dampfabzughaube
- ☐ Eine BEL-DOOR-Dokumentation
- ☐ Unterlagen über den RENOMAT-Einbau-Backofen

N 13.1.71

Name: _____

Strasse: _____

Ort: _____

Bon