

Zeitschrift: Nebelspalter : das Humor- und Satire-Magazin
Band: 96 (1970)
Heft: 11

Werbung

Nutzungsbedingungen

Die ETH-Bibliothek ist die Anbieterin der digitalisierten Zeitschriften auf E-Periodica. Sie besitzt keine Urheberrechte an den Zeitschriften und ist nicht verantwortlich für deren Inhalte. Die Rechte liegen in der Regel bei den Herausgebern beziehungsweise den externen Rechteinhabern. Das Veröffentlichen von Bildern in Print- und Online-Publikationen sowie auf Social Media-Kanälen oder Webseiten ist nur mit vorheriger Genehmigung der Rechteinhaber erlaubt. [Mehr erfahren](#)

Conditions d'utilisation

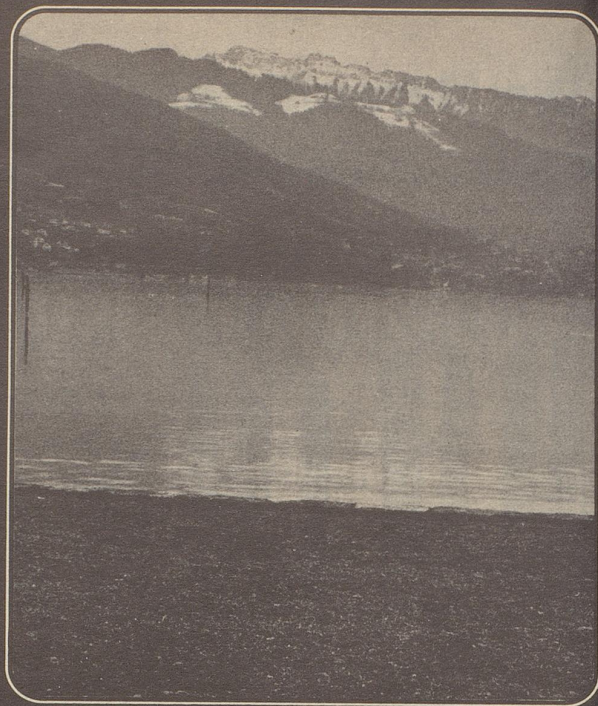
L'ETH Library est le fournisseur des revues numérisées. Elle ne détient aucun droit d'auteur sur les revues et n'est pas responsable de leur contenu. En règle générale, les droits sont détenus par les éditeurs ou les détenteurs de droits externes. La reproduction d'images dans des publications imprimées ou en ligne ainsi que sur des canaux de médias sociaux ou des sites web n'est autorisée qu'avec l'accord préalable des détenteurs des droits. [En savoir plus](#)

Terms of use

The ETH Library is the provider of the digitised journals. It does not own any copyrights to the journals and is not responsible for their content. The rights usually lie with the publishers or the external rights holders. Publishing images in print and online publications, as well as on social media channels or websites, is only permitted with the prior consent of the rights holders. [Find out more](#)

Download PDF: 14.02.2026

ETH-Bibliothek Zürich, E-Periodica, <https://www.e-periodica.ch>



Das Angenehme liegt in der Natur.

Samtweicher Sandstrand, sattgrüner Rasen zum Beispiel. Stimmungsvoll und erholsam. Nichts lässt sich angenehmer, aber auch sorgloser mit Füßen treten.

Ein Melchnauer Teppich aus reiner Schur-Wolle bringt Ihnen die Natur ins Haus. Er verbreitet Wohlbehagen und erregt Wohlgefallen – auf Schritt und Tritt.

Dass dabei alles mit natürlichen Dingen zugeht, dafür sorgt die Wollmarke, die weltweite Garantie für reine Schur-Wolle und kontrollierte Qualität.



POL: REINE SCHURWOLLE

**weltweit Echtes
weltweit Bestes**



AM THUNERSEE FOTOGRAFIERT FÜR DIE TEPPICHFABRIK MELCHNAU UND DAS INTERNATIONAL WOOL SECRETARIAT



POL: REINE SCHURWOLLE

**weltweit Echtes
weltweit Bestes**

«Fortuna», die unverwüstliche Wollmarke-Teppich-Kollektion für problemlosen Wohnkomfort. Dichte, weiche Frisé-Qualität in 9 verschiedenen Farben. Nahtlos bis 460cm Breite, 100% schnitt- und polfest, mit Waffelrücken. Preise per m²: in Originalbreite (460cm) Fr. 59.80, in jedem beliebigen Schnittmass Fr. 65.50.

Bezugsquellen: Teppichfabrik
Melchnau AG, 4917 Melchnau,
Telefon (063) 8 96 41.

melchnau

Brehms Tierleben

neue Ausgabe: ein Ticket der SAA

Wie anschaulich auch Brehm und moderne Autoren die Wildtiere Südafrikas schildern, nichts ersetzt die eigene Anschauung. Ein Flugticket der South African Airways verschafft Ihnen den Zugang zu unberührten, paradiesischen Wildschöngebieten. Zum weltberühmten Krüger-Nationalpark etwa oder ins grösste Wildreservat der Erde, in die Etoscha-Pfanne, wo riesige Elefantenherden, Giraffen, Löwen und viel anderes Wild auf Sie warten.

Übrigens: Flugpauschalreisen schon ab Fr. 1938.—. Das Angebot der Flugpauschalreisen der SAA ist so erstaunlich mannigfaltig, dass Ihnen die Qual der Wahl schwerfallen wird. Die Broschüre «Südafrika ist ein einziges Abenteuer» erhalten Sie in jedem IATA-Reisebüro und auch bei uns selbst. In kleinen Gruppen reisen Sie erstaunlich günstig und fühlen sich dennoch als Individualist. Als Schweizer benötigen Sie selbstverständlich kein Visum.

Flugpauschalreisen schon ab Fr. 1938.—



SOUTH AFRICAN AIRWAYS



Fliegen Sie mit

SOUTH AFRICAN AIRWAYS

Wöchentlich 14 Flüge nach und von Südafrika ab Zürich, London, Paris, Frankfurt, Rom, Lissabon, Athen und Madrid. In Südafrika selbst besteht ein dichtes Netz von Flug-, Bahn- und Busverbindungen. Auskünfte und Buchungen durch Ihr IATA-Reisebüro oder South African Airways, 8001 Zürich, Talacker 21, Tel. 051/44 79 30, und 1201 Genf, 17, rue du Cendrier, Tel. 022/31 67 40.