

Zeitschrift: Nebelspalter : das Humor- und Satire-Magazin
Band: 96 (1970)
Heft: 11

Illustration: "... sooo umwerfend komisch, wie es in der Reklame hiess, scheint dieser Film nun auch wieder nicht zu sein!"
Autor: Handelsman, John Bernard

Nutzungsbedingungen

Die ETH-Bibliothek ist die Anbieterin der digitalisierten Zeitschriften auf E-Periodica. Sie besitzt keine Urheberrechte an den Zeitschriften und ist nicht verantwortlich für deren Inhalte. Die Rechte liegen in der Regel bei den Herausgebern beziehungsweise den externen Rechteinhabern. Das Veröffentlichen von Bildern in Print- und Online-Publikationen sowie auf Social Media-Kanälen oder Webseiten ist nur mit vorheriger Genehmigung der Rechteinhaber erlaubt. [Mehr erfahren](#)

Conditions d'utilisation

L'ETH Library est le fournisseur des revues numérisées. Elle ne détient aucun droit d'auteur sur les revues et n'est pas responsable de leur contenu. En règle générale, les droits sont détenus par les éditeurs ou les détenteurs de droits externes. La reproduction d'images dans des publications imprimées ou en ligne ainsi que sur des canaux de médias sociaux ou des sites web n'est autorisée qu'avec l'accord préalable des détenteurs des droits. [En savoir plus](#)

Terms of use

The ETH Library is the provider of the digitised journals. It does not own any copyrights to the journals and is not responsible for their content. The rights usually lie with the publishers or the external rights holders. Publishing images in print and online publications, as well as on social media channels or websites, is only permitted with the prior consent of the rights holders. [Find out more](#)

Download PDF: 13.01.2026

ETH-Bibliothek Zürich, E-Periodica, <https://www.e-periodica.ch>



British Rail

Wie zusätzliche Ferien wird Ihnen die Reise mit Bahn und Schiff vorkommen. Bei der Ankunft im Herzen Londons, im Victoria oder Liverpool Street Bahnhof, sind Sie ausgeruht und bereit, Ihre eigentlichen Ferien zu beginnen. Die meisten Verbindungen ermöglichen Ihnen eine bequeme Abfahrtszeit von zuhause, denn eine Reise in aller Frühe anzutreten oder um Mitternacht anzukommen bereitet sicher kein Vergnügen.

Mit dem «Super-Rail Way» ersparen Sie sich Uebernachungskosten und Anschluss-Probleme.

Moderne Passagierschiffe und Autofähren der Big Fleet verkehren regelmässig zwischen dem Kontinent und England.

Nehmen Sie Ihr Auto über den Kanal. «Big Fleet» Autofähren verkehren regelmässig zwischen Hoek van Holland und Harwich, von Boulogne/Calais/Dunkerque nach Dover, sowie von Dieppe nach Newhaven. Täglich bis zu 36 Abfahrten während der Hauptsaison.

Die London Transport «Go-as-you-please» und «Master» 7-Tage Abonnemente sowie «Rover-Tickets» (Tagesnetz-karten) sind für ausländische Gäste gedacht, die auf bequemste Art durch London und seine Vorstädte fahren möchten.

Mit Tagesausflugbilletten (Cheap Day Tickets) – nur in Grossbritannien erhältlich – können Sie rasch und billig nach Seebädern, Ausflugszielen und Sportveranstaltungen reisen.

Das Reisen in Schlafwagen bedeutet den Gewinn eines weiteren Tages und erspart Ihnen die Hotelrechnung – Zuschlag für 1. Klasse Einzel-Abteil ist nur Sfr. 29.20 (2. Klasse in Doppel-Abteil nur Sfr. 18.60 pro Bett).

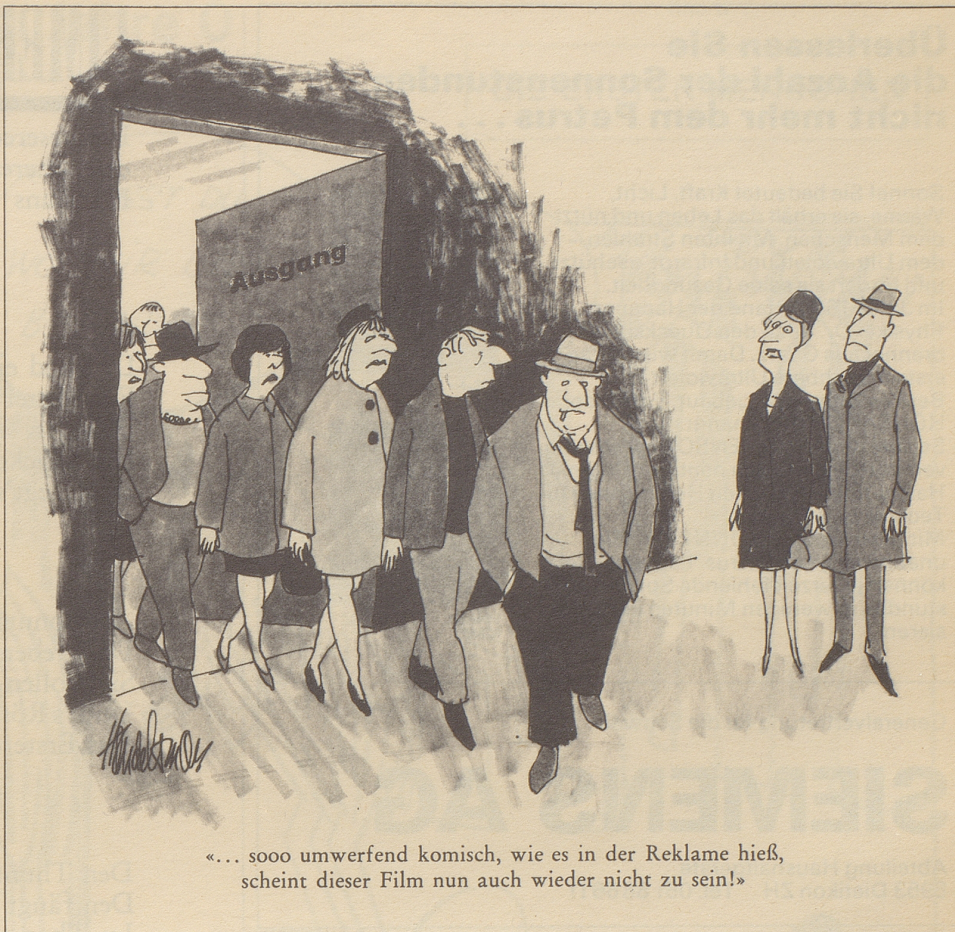
Falls Sie mit dem Zug fahren: Verlangen Sie von der British Rail, Postfach 234, 4002 Basel, Prospekte und detaillierte Angaben.



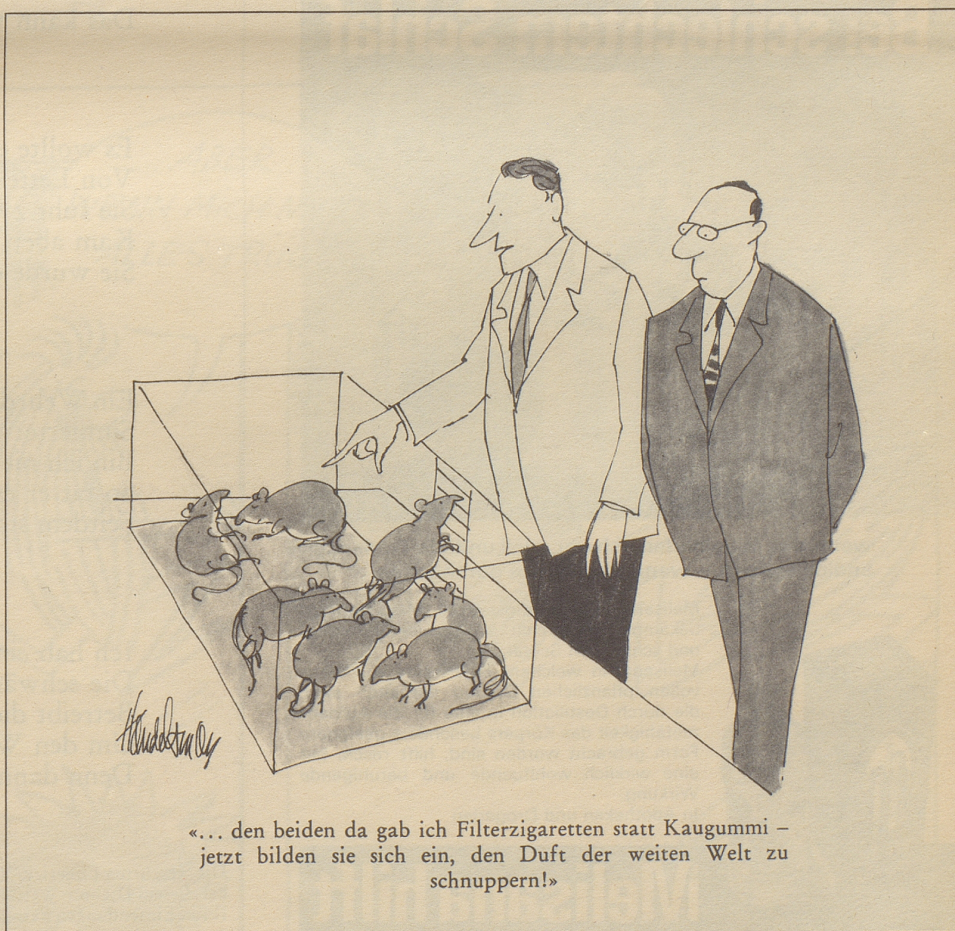
Gratis: Ferienführer 1970
Bitte füllen Sie diesen Coupon aus und Sie erhalten gratis die 64-seitige farbige Broschüre 'Ferien in Grossbritannien'. Einsenden an: AWZ, Postfach 987, 4001 Basel

Name: _____

Adresse: _____



«... sooo umwerfend komisch, wie es in der Reklame hieß, scheint dieser Film nun auch wieder nicht zu sein!»



«... den beiden da gab ich Filterzigaretten statt Kaugummi – jetzt bilden sie sich ein, den Duft der weiten Welt zu schnuppern!»