

**Zeitschrift:** Nebelspalter : das Humor- und Satire-Magazin  
**Band:** 94 (1968)  
**Heft:** 6

## Werbung

### Nutzungsbedingungen

Die ETH-Bibliothek ist die Anbieterin der digitalisierten Zeitschriften auf E-Periodica. Sie besitzt keine Urheberrechte an den Zeitschriften und ist nicht verantwortlich für deren Inhalte. Die Rechte liegen in der Regel bei den Herausgebern beziehungsweise den externen Rechteinhabern. Das Veröffentlichen von Bildern in Print- und Online-Publikationen sowie auf Social Media-Kanälen oder Webseiten ist nur mit vorheriger Genehmigung der Rechteinhaber erlaubt. [Mehr erfahren](#)

### Conditions d'utilisation

L'ETH Library est le fournisseur des revues numérisées. Elle ne détient aucun droit d'auteur sur les revues et n'est pas responsable de leur contenu. En règle générale, les droits sont détenus par les éditeurs ou les détenteurs de droits externes. La reproduction d'images dans des publications imprimées ou en ligne ainsi que sur des canaux de médias sociaux ou des sites web n'est autorisée qu'avec l'accord préalable des détenteurs des droits. [En savoir plus](#)

### Terms of use

The ETH Library is the provider of the digitised journals. It does not own any copyrights to the journals and is not responsible for their content. The rights usually lie with the publishers or the external rights holders. Publishing images in print and online publications, as well as on social media channels or websites, is only permitted with the prior consent of the rights holders. [Find out more](#)

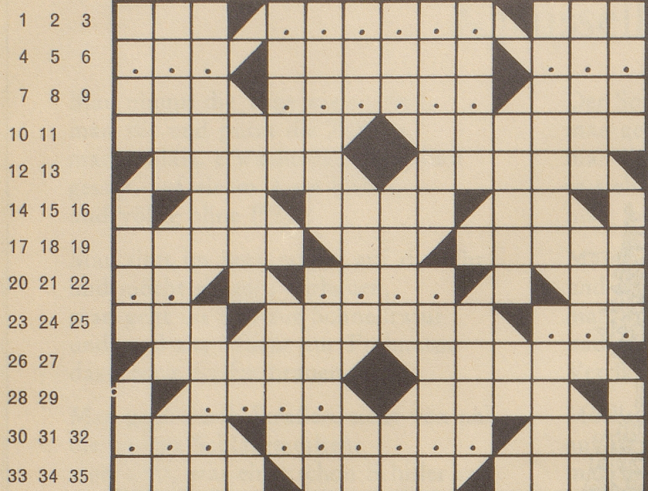
**Download PDF:** 20.01.2026

**ETH-Bibliothek Zürich, E-Periodica, <https://www.e-periodica.ch>**



# Rätsel Nr. 6

1	4	7	9	11	13	15	18	21	23	25	27	29	32
2	5	8	10	12	14	16	19	22	24	26	28	30	33
3	6					17	20				31	34	



H. Sch.

*Eine alte Wahrheit!*

Waagrecht: 1 Bindewort; 2 ?????; 3 wollenes, ärmelloses Kleid der Araber; 4 ???; 5 Fluß und Dorf im Kt. Neuburg; 6 ???; 7 ehemals portugiesische Besitzung in Indien; 8 ?????; 9 aus Zuckerrohr gewonnener Branntwein; 10 die gewöhnliche, ereignislose Zeit; 11 klebt an der Wand; 12 was die englische Königin mit den Beatles tat; 13 Blutstockung; 14 Fluß in Graubünden in der Sprache der Anwohner; 15 Doppelnummer beim Lottospiel; 16 die ersten und längsten Bundesferien, abgekürzt; 17 dient den Soldaten als Lager; 18 fließt

durchs Engelbergertal; 19 Professor Piccard hat sie erforscht; 20 ??; 21 ???; 22 klingt auf dem Flügel wie dis; 23 Dorf im Kt. Glarus; 24 altrömischer Gott der Tapferkeit; 25 ???; 26 Dorf im Bündner Oberland; 27 durch diesen geht die Liebe; 28 ???; 29 afrikanischer Staat südlich der Sahara; 30 ???; 31 ?????; 32 Begriff aus der Harmonielehre; 33 einer der Söhne Isaaks; 34 Holzmaß; 35 jüngster Abschnitt des Erd-Altertums.

Senkrecht: 1 Bundesamt für Industrie, Gewerbe und Arbeit; 2 Feuerstelle in der Schmiede; 3 Weihegedicht; 4 Insel (italienisch); 5 russischer Polarforscher (1858–1902); 6 Fürwort; 7 war mehrmals Gerätemeister der Schweiz; 8 portugiesische Stadt nordwestlich Lissabons; 9 männliche Singstimme; 10 akademischer Titel, abgekürzt; 11 Nasenlaut; 12 lauter Kühe und Kälber; 13 Dorf im Tessin; 14 Cantus ..... (Grundmelodie); 15 dieser (französisch, vor Vokalen); 16 Erzählung, Nachricht, Erdichtetes; 17 kurz für: Neues Testament; 18 Tell sollte ihn grüßen; 19 ist nicht immer die Zierde des Mannes; 20 Vorsilbe; 21 .....fliege (Erreger der Schlafkrankheit); 22 sucht man auf der Niete vergeblich; 23 erste Kammer der USA; 24 ist seit 1957 das zehnte Land der Bundesrepublik Deutschland; 25 Weltstadt an der Seine; 26 führt Fridolin im Wappen (Autozeichen); 27 bezeichnet Name, Straße und Wohnort; 28 hier fühlt sich 12 senkrecht frei und wohl; 29 Erobertes, Geraubtes; 30 gut, wohlschmeckend, zart; 31 Stammvater von 12 senkrecht; 32 stillt Hunger und Durst des Babys; 33 Freudenzeit der Winzer; 34 notleidend, bedürftig.

Auflösung des letzten Kreuzworträtsels:

*Ein schwerer Beutel macht leicht eitel.*  
(Abraham a Santa Clara)

Waagrecht: 1 Fruchtzucker, 2 ein, 3 Lug, 4 Break, 5 Motte, 6 er, 7 En, 8 schwerer, 9 Garantie, 10 Beutel, 11 Eber, 12 Ge, 13 Amme, 14 rr, 15 Aehren, 16 an, 17 Mehl, 18 Dorf, 19 Ode, 20 Sekt, 21 Rio, 22 macht, 23 Rotor, 24 Kartause, 25 TG, 26 leicht, 27 dl, 28 Elemi, 29 eitel, 30 Rat, 31 nah.

Senkrecht: 1 Fieberthermometer, 2 irr, 3 Breda, 4 GL, 5 Urne, 6 SG, 7 Heck, 8 Er, 9 Cabral, 10 Halma, 11 Kehre, 12 Streit, 13 Waugh, 14 TI, 15 Enter, 16 a. c., 17 Myrte, 18 Truhen, 19 Eiland, 20 Ostia, 21 Kilt, 22 re, 23 Orte, 24 TH, 25 Ute, 26 Mario, 27 de, 28 Regenbogenforelle.