

Zeitschrift: Nebelspalter : das Humor- und Satire-Magazin
Band: 88 (1962)
Heft: 2

Werbung

Nutzungsbedingungen

Die ETH-Bibliothek ist die Anbieterin der digitalisierten Zeitschriften auf E-Periodica. Sie besitzt keine Urheberrechte an den Zeitschriften und ist nicht verantwortlich für deren Inhalte. Die Rechte liegen in der Regel bei den Herausgebern beziehungsweise den externen Rechteinhabern. Das Veröffentlichen von Bildern in Print- und Online-Publikationen sowie auf Social Media-Kanälen oder Webseiten ist nur mit vorheriger Genehmigung der Rechteinhaber erlaubt. [Mehr erfahren](#)

Conditions d'utilisation

L'ETH Library est le fournisseur des revues numérisées. Elle ne détient aucun droit d'auteur sur les revues et n'est pas responsable de leur contenu. En règle générale, les droits sont détenus par les éditeurs ou les détenteurs de droits externes. La reproduction d'images dans des publications imprimées ou en ligne ainsi que sur des canaux de médias sociaux ou des sites web n'est autorisée qu'avec l'accord préalable des détenteurs des droits. [En savoir plus](#)

Terms of use

The ETH Library is the provider of the digitised journals. It does not own any copyrights to the journals and is not responsible for their content. The rights usually lie with the publishers or the external rights holders. Publishing images in print and online publications, as well as on social media channels or websites, is only permitted with the prior consent of the rights holders. [Find out more](#)

Download PDF: 18.04.2026

ETH-Bibliothek Zürich, E-Periodica, <https://www.e-periodica.ch>



air-fresh

frische Luft im gepflegten Haushalt

Neu: Jetzt gibt es auch eine Sorte air-fresh, bei welcher man beim Zerstäuben zusätzlich eine wundervoll erfrischende, unaufdringliche Duftnote mitbekommt: Orangenblüten oder das Neueste... Föhrenduft (Feriengefühl zuhause). Gerüche werden damit keineswegs überdeckt, sondern wirklich neutralisiert, und es herrscht im Raum sofort eine angenehme frische Atmosphäre, wie sie nur Original-air-fresh bietet.



Bei Schmerzen hilft **Mélabon** besonders wirksam gut verträglich

ERWECKEN SIE DIE GALLE IHRER LEBER —

Sie fühlen sich dann viel frischer

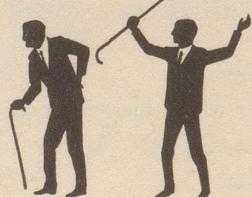
Jeden Tag soll die Leber einen Liter Galle in den Darm entleeren. Gelangt diese Gallenmenge nicht richtig dorthin, so werden die Speisen nicht verdaut. Hieraus entstehen Blähungen und Verstopfungen. Abführmittel sind nicht immer angezeigt! Erzwungener Stuhlgang kann das Übel nicht beseitigen. Carters kleine Leberpillen fördern den für Ihren Darm nötigen, freien Abfluss der Galle. Als vegetabilisches, mildwirkendes Präparat regen sie den Gallenfluss an. Für Fr. 2.35 erhalten Sie in Apotheken und Drog.

CARTERS kleine Leberpillen

Inserieren bringt Erfolg



bei Rheuma



emosan

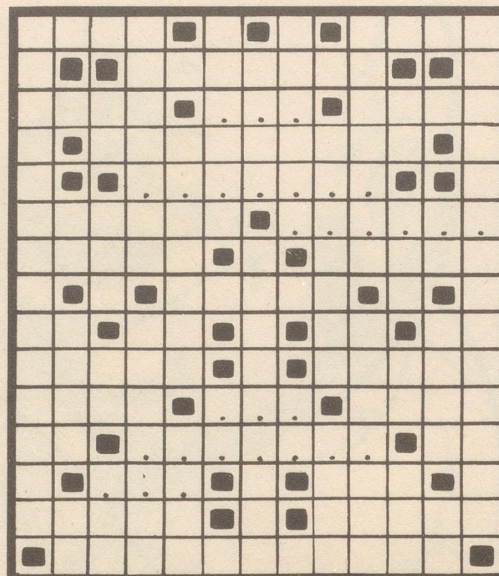
antirheuma Bettwaren, Gesundheitswäsche, Sanitätsartikel verwenden

Auskunft und Bezugsquellennachweis beim Hersteller Emhotex AG Ebnat-Kappel SG

Rätsel Nr. 2

1	2	5	9	11	13	15	17	19	21	23	27	30
3	6	10	12	14	16	18	20	22	24	28		
4	7									25	29	
										26		

1 2
3
4 5 6
7
8
9 10
11 12
13
14 15 16 17
18 19
20 21 22
23 24 25
26 27
28 29
30



P. K.

Ein zum Jahresanfang passendes Zitat von Heraklit!

Waagrecht: 1 schmeckt uns in gewissen Suppen; 2 war einer der größten Komponisten und der bedeutendste protestantische Kirchenmusiker; 3 bleibt zurück, wenn der Saft aus der Trotte rinnt; 4 hütet die Herde; 5 ???; 6 einst rechneten verliebte Römerinnen mit seiner Schützenhilfe und erhofften sich den Schutz der 19 waagrecht, für ihr häusliches Herdfeuer; 7 dort kaufen wir Schreibwaren; 8 ??????; 9 ist zu neckischen Streichen aufgelegt; 10 ??????; 11 dazu klingen zumeist Gläser aneinander; 12 Ruth war nicht zu bequem, sich nach ihr zu bücken; 13 vermittelt Geschäfte; 14 Spanier brauchen, aber geben für diesen Artikel keine einzige Peseta aus; 15 Autozeichen für die Stadt, in der 16 senkrecht einst als Bürgermeister wirkte; 16 kurz für ibidem; 17 kurz für Segerkegel; 18 Vermächtnis; 19 siehe 6 waagrecht; 20 ein einziges in der Suppe ist uns zuviel; 21 ???; 22 Einsturz, Zusammenbruch; 23 Flächenmaß; 24 und 26 ?????????; 25 Artikel, der in Dantes Werken steht; 26 siehe 24 waagrecht; 27 Drama von Corneille; 28 dazu haben wir in unsern Mußestunden Zeit; 29 ist noch kein Mann; 30 viel mehr als im Winter macht man sie im Sommer.

Senkrecht: 1 unter seinem Dach werden Dramen aufgeführt; 2 ist das chemische Zeichen für Chrom, 18 senkrecht für Tantal, und 29 senkrecht für Beryllium; 3 Held eines Trauerspiels von Shakespeare; 4 Abkürzung für eine Münze mit der man jenseits, und 5 senkrecht diesseits des Bodensees kaum mehr rechnet; 5 siehe 4 senkrecht; 6 keiner von einer Bauernfamilie bewirtschaftete ist so groß wie jener um Sonne oder Mond; 7 und 23 senkrecht sind die Abkürzungen für die Staaten Georgia und Maine; 8 wo ... Nordseewellen; 9 jagten die Bisons vor den Weißen; 10 der eine ist von Sevilla, der andere von Seldwyla; 11 altgriechischer Leichtbewaffneter; 12 schweizerische Fischer sehen ihn gern in ihren Netzen; 13 eine Serviette gehört dazu; 14 ist (englisch); 15 ging durch die Tür in der Arche ein und aus; 16 erreichte 1648 beim Westfälischen Frieden in Münster die formelle Bestätigung der Unabhängigkeit der Schweiz; 17 Kurort am Lago Maggiore; 18 siehe 2 senkrecht; 19 bezüglich, verhältnismäßig; 20 zusammenstoßende Kanten; 21 schuf die heute gebräuchliche Blindenschrift; 22 war Baumeister und Bildhauer und der Hauptmeister des Barocks in Rom; 23 siehe 7 senkrecht; 24 Lebensbund; 25 siehe unten (abgekürzt); 26 ... Glück kann man nicht kaufen; 27 im Ruhestand (abgek.); 28 Rede-, Schreibweise; 29 siehe 2 senkrecht; 30 die damit schießen, zielen aufs größte Säugetier.

Auflösung des letzten Kreuzworträtsels:

Ein schwerer Beutel macht leicht eitel.
(Abraham a Santa Clara)

Waagrecht: 1 Fruchtzucker, 2 ein, 3 Lug, 4 Break, 5 Motte, 6 er, 7 En, 8 schwerer, 9 Garantie, 10 Beutel, 11 Eber, 12 Ge, 13 Amme, 14 rr, 15 Aehren, 16 an, 17 Mehl, 18 Dorf, 19 Ode, 20 Sekt, 21 Rio, 22 macht, 23 Rotor, 24 Kartause, 25 TG, 26 leicht, 27 dl, 28 Elemi, 29 eitel, 30 Rat, 31 nah.

Senkrecht: 1 Fieberthermometer, 2 irr, 3 Breda, 4 GL, 5 Urne, 6 SG, 7 Heck, 8 Er, 9 Cabral, 10 Halma, 11 Kehre, 12 Streit, 13 Waugh, 14 TI, 15 Enter, 16 a. c., 17 Myrte, 18 Truhen, 19 Eiland, 20 Ostia, 21 Kilt, 22 re, 23 Orte, 24 TH, 25 Ute, 26 Mario, 27 de, 28 Regenbogenforelle.