

**Zeitschrift:** Nebelspalter : das Humor- und Satire-Magazin  
**Band:** 84 (1958)  
**Heft:** 4  
  
**Rubrik:** Rätsel

### **Nutzungsbedingungen**

Die ETH-Bibliothek ist die Anbieterin der digitalisierten Zeitschriften auf E-Periodica. Sie besitzt keine Urheberrechte an den Zeitschriften und ist nicht verantwortlich für deren Inhalte. Die Rechte liegen in der Regel bei den Herausgebern beziehungsweise den externen Rechteinhabern. Das Veröffentlichen von Bildern in Print- und Online-Publikationen sowie auf Social Media-Kanälen oder Webseiten ist nur mit vorheriger Genehmigung der Rechteinhaber erlaubt. [Mehr erfahren](#)

### **Conditions d'utilisation**

L'ETH Library est le fournisseur des revues numérisées. Elle ne détient aucun droit d'auteur sur les revues et n'est pas responsable de leur contenu. En règle générale, les droits sont détenus par les éditeurs ou les détenteurs de droits externes. La reproduction d'images dans des publications imprimées ou en ligne ainsi que sur des canaux de médias sociaux ou des sites web n'est autorisée qu'avec l'accord préalable des détenteurs des droits. [En savoir plus](#)

### **Terms of use**

The ETH Library is the provider of the digitised journals. It does not own any copyrights to the journals and is not responsible for their content. The rights usually lie with the publishers or the external rights holders. Publishing images in print and online publications, as well as on social media channels or websites, is only permitted with the prior consent of the rights holders. [Find out more](#)

**Download PDF:** 16.01.2026

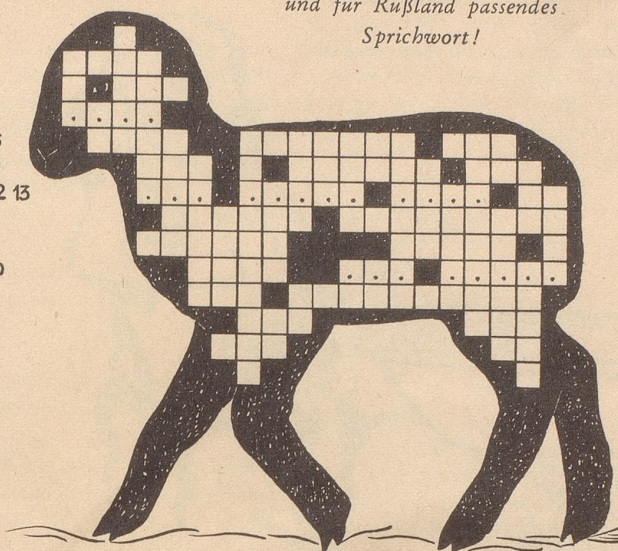
**ETH-Bibliothek Zürich, E-Periodica, <https://www.e-periodica.ch>**



# Rätsel Nr. 4

Ein aus Rußland stammendes  
und für Rußland passendes  
Sprichwort!

1  
2  
3  
4 5 6  
7 8 9  
10 11 12 13  
14 15  
16 17  
18 19 20  
21 22  
23 24  
25 26



BRUN 1 2 3 4 5 6 7 8 9 11 13 14 16 18 19 20 21 22 24 26  
10 12 15 17 23 25

Waagrecht: 1 der intelligente Mensch ist es; 2 man sollte ihn nicht vor dem Abend loben; 3 ????; 4 gefährdet das Schiff; 5 einem Gewässer entlang führender Pfad; 6 der Nachfolger des Trams; 7 Physikalische Arbeitseinheit; 8 Bewohner der Sahara; 9 französische Verneinung; 10 ???; 11 ?????; 12 ????; 13 milit. Waffe (abgek.); 14 war im alten Griechenland die bedeutendste Stadt neben Athen; 15 Blumenstaudenart; 16 solche Zungen sind nicht beliebt (ch = 1 B.); 17 der Unterschied zwischen Soll und Haben; 18 Ortschaft im Oberhalbstein; 19 ???; 20 ?????; 21 Artikel; 22 im Wald und auf der Wiese nicht zu finden; 23 englischer Adelstitel oder Anrede; 24 von ... und fern; 25 wiederholt alles (ch = 1 B.); 26 französisches Fürwort.

Senkrecht: 1 Geflügel hängte ihn auf eine Stange; 2 zwei gleiche Konsonanten; 3 Gebirge in Innerasien; 4 zwischen Basel und Delémont; 5 sollte der Fisch sein (ch = 1 B.); 6 der Vetter des Panthers; 7 wird vom Heldenentor gesungen; 8 viele Gebiete unserer Erde sind es noch (ch = 1 B.); 9 ebenso, gleichfalls; 10 ich (ital.); 11 Vulkan auf Sizilien; 12 zu einem kg braucht es 1000; 13 Straße in Paris; 14 Vorläufer des Kittels; 15 begehrter Titel (abgek.); 16 Sie und .; 17 Altes Testament (abgek.); 18 Räume, Zimmer; 19 schwarze Tablette; 20 schmarotzendes Spinnentier; 21 der Reifrock ist es; 22 Himmelsrichtung; 23 im Militärdienst ziemlich häufig anzutreffen; 24 totale Verneinung; 25 wurde vom Vasallen genutzt; 26 Vorname eines norwegischen Dichters.

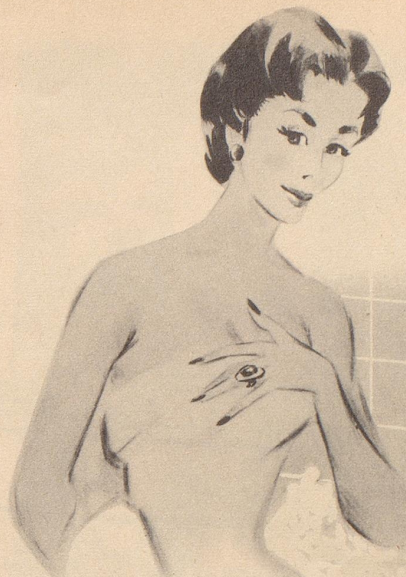
Auflösung des letzten Kreuzworträtsels:

Viele Koeche versalzen den Brei!

Waagrecht: 1 Aspe, 2 da, 3 Viele, 4 interim, 5 Service, 6 Koeche, 7 ul, 8 kt, 9 Rev., 10 Boa, 11 euer, 12 RS, 13 Mr, 14 PS, 15 Sessel, 16 Alp, 17 Flieder, 18 Oz., 19 dein, 20 Gebinde, 21 nie, 22 Eremit, 23 Brei, 24 or, 25 sensibel.

Senkrecht: 1 Avis, 2 Sinekure, 3 Petroleum, 4 Fog, 5 Eleve, 6 versalzen, 7 BS, 8 Erich, 9 Eli, 10 Bière, 11 ich, 12 spedieren, 13 Armee-korps, 14 den, 15 Eis, 16 Tasse, 17 Eidam, 18 Lerne, 19 job, 20 être.

...herrlich das  
neue Maruba  
**Lanolin**  
Schaumbad!



MARUBA-Schaumbäder sind für die gepflegte Frau längst ein Begriff. MARUBA hat nun für diejenigen, welche eine trockene und spröde Haut haben, eine Überraschung: das neue MARUBA-Schaumbad „Ardisia“ mit Lanolin Spezial. Sie werden begeistert sein, denn das Maruba-Lanolin-Schaumbad ist eine vollständige Schönheitsbehandlung, welche die Haut nährt, geschmeidig macht und köstlich parfümiert.

Neu: **Maruba Schaumbad**  
*Ardisia mit Lanolin Spezial*

NEU: Für trockene Haut: MARUBA-Ardisia, Flc. zu Fr. —.85 (für 2 Bäder); Fr. 4.05; Fr. 7.45; Fr. 16.60; Fr. 28.90 (ca. 120 Bäder) + Lux. Für normale und fette Haut: MARUBA Fichten (auch mit Chlorophyll), Lavande, Rose, Eau de Cologne; Flacon zu Fr. —.70; Fr. 3.45; Fr. 6.30; 14.40; Fr. 24.75 + Lux. MARUBA Qualitätsprodukte sind in allen Fachgeschäften erhältlich.



**Togal**

in 46 Ländern

millionenfach bewährt bei  
**Rheuma - Gicht - Ischias**  
**Hexenschuß - Nerven- u. Kopfschmerzen**

Togal-Tabletten lösen die Harnsäure und bewirken die Ausscheidung der Krankheitsstoffe. Selbst bei veralteten Leiden wurden Erfolge erzielt. Klinisch erprobt u. empfohlen. Togal verdient auch Ihr Vertrauen; ein Versuch überzeugt! Preis Fr. 1.65 u. 4.15. Zur Einreibung das vorzüglich wirksame Togal-Liniment! In Apoth. u. Drog.

Der Clou im grossen Défilé

ist dieser Mantel, denn — per se

er präsentiert RIVELLA

**RIVELLA**

Anders als alle andern!

