

Zeitschrift: Nebelspalter : das Humor- und Satire-Magazin
Band: 83 (1957)
Heft: 35

Rubrik: Rätsel

Nutzungsbedingungen

Die ETH-Bibliothek ist die Anbieterin der digitalisierten Zeitschriften auf E-Periodica. Sie besitzt keine Urheberrechte an den Zeitschriften und ist nicht verantwortlich für deren Inhalte. Die Rechte liegen in der Regel bei den Herausgebern beziehungsweise den externen Rechteinhabern. Das Veröffentlichen von Bildern in Print- und Online-Publikationen sowie auf Social Media-Kanälen oder Webseiten ist nur mit vorheriger Genehmigung der Rechteinhaber erlaubt. [Mehr erfahren](#)

Conditions d'utilisation

L'ETH Library est le fournisseur des revues numérisées. Elle ne détient aucun droit d'auteur sur les revues et n'est pas responsable de leur contenu. En règle générale, les droits sont détenus par les éditeurs ou les détenteurs de droits externes. La reproduction d'images dans des publications imprimées ou en ligne ainsi que sur des canaux de médias sociaux ou des sites web n'est autorisée qu'avec l'accord préalable des détenteurs des droits. [En savoir plus](#)

Terms of use

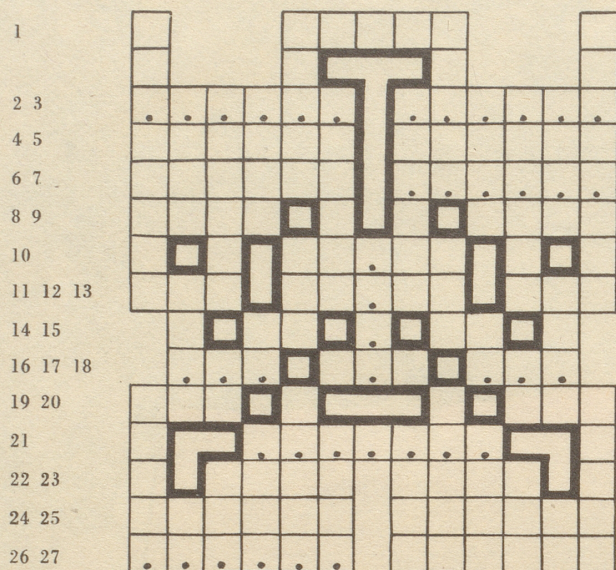
The ETH Library is the provider of the digitised journals. It does not own any copyrights to the journals and is not responsible for their content. The rights usually lie with the publishers or the external rights holders. Publishing images in print and online publications, as well as on social media channels or websites, is only permitted with the prior consent of the rights holders. [Find out more](#)

Download PDF: 14.01.2026

ETH-Bibliothek Zürich, E-Periodica, <https://www.e-periodica.ch>

Rätsel Nr. 35

1 3 6 9 12 15 17 18 20 23 26 29 32
2 4 7 10 13 16 19 21 24 27 30 33
5 8 11 14 22 25 28 31



P. K.

Warum sollten wir Sibyllen und Astrologen
nicht glauben?

Waagrecht: 1 geeignete Zeit, eine Serenade zu spielen; 2 ???????; 3 ???????;
4 war für die Griechen, was Minerva für die Römer; 5 «melkt» Blattläuse;

6 schweizerischer Kupferstecher; 7 ??????; 8 Männername; 9 Weber hand-
haben es; 10 chemischer Grundstoff; 11 macht Willensschwachen Mühe; 12
dort residiert Nasser; 13 kleiner Ort bei Wernetshausen oder ein anfangsloser
Pflanzenstachel; 14 beginnt mit der Genesis (Abkürzung); 15 französisches Für-
wort; 16 ???; 17 Mäuse fürchten ihn; 18 ???; 19 hat einen unzerbrechlichen
Spiegel; 20 die Jagdzeit ist seine schlimmste Zeit; 21 ???u???; 22 es ist
schwer, sie zu bemestern; 23 kann wie die Epoche Jahrzehnte oder Jahrhun-
derte dauern; 24 Mädchenname; 25 so heißt der Peter jenseits der Saane; 26
??????; 27 folgen auf die Ebben (Mehrzahl).

Senkrecht: 1 Verzierungen; 2 hat im Wigwam Frauenpflichten zu erfüllen; 3
ebenso, desgleichen; 4 steht in den Alpen immer am selben Ort und fließt
vom Montblanc zur Rhone fort; 5 dritte Sprosse der italienischen Tonleiter;
6 glaubt an die Lehre Christi; 7 kommt bei Tölpeln und Kötern vor; 8 ist
riech-, aber nicht greifbar; 9 die Deutschen haben es im kurzlebigen tausend-
jährigen Reich gerufen; 10 Vorwort; 11 Wucherer fordern überhöhten; 12
größter Schlotte der Apenninenhalbinsel; 13 der Theatervorhang fällt, wenn er
zu Ende ist; 14 die Hündin glaubt nicht an seine Treue; 15 Frau (spanisch);
16 kann schwerste Lasten heben; 17 ??c?; 18 Männername; 19 von seinen
Flanken fließt Wasser zur großen und kleinen Emme; 20 Schauspieler spielen
es; 21 Humor kann sie erträglicher machen; 22 Tell hatte beim Apfelschuß
einen zweiten im Köcher; 23 Zeit- und Berufsgenosse und Landsmann Spittlers;
24 außer Dienst (abgekürzt); 25 viele Hunde sind es; 26 wer nichts wagt,
schreckt davor zurück; 27 persönliches Fürwort; 28 Biologen können sie in
Varianten einteilen; 29 Hafner können sie fachmännisch erstellen; 30 lachen
(französisch); 31 zweitunterste Sprosse der italienischen Tonleiter; 32 rosen-
förmige Verzierungen (Mehrzahl); 33 Töpfer formen ihn aus Ton.

Auflösung des letzten Kreuzworträtsels:

Quaele nie ein Tier zum Scherz!

Waagrecht: 1 SG, 2 Quaele, 3 Quellen, 4 ua, 5 Jacht, 6 Pedant, 7 nie, 8 ein,
9 Esra, 10 nid, 11 Qu, 12 Preda, 13 Aa, 14 am, 15 Tier, 16 zum, 17 Gazette,
18 TI, 19 Arno, 20 NL, 21 Bus, 22 Quartett, 23 Scherz, 24 Ho, 25 Esau, 26 le.

Senkrecht: 1 QM, 2 Pneu, 3 Tat, 4 Queis, 5 Rizinus, 6 Quader, 7 EE, 8 Lache,
9 ue, 10 apart, 11 Rho, 12 Saline, 13 ra, 14 Ta, 15 Te, 16 er, 17 Gelatine,
18 Zerberus, 19 Lech, 20 Nidau, 21 Nutz, 22 al, 23 Quent, 24 Damm, 25 Ost,
26 quer.



Schaffhausen und
Schaffhauserland
immer ein schönes Erlebnis!

Eine Fahrt auf Untersee und Rhein

Schaffhausen – Stein am Rhein- Kreuzlingen

ist als eine der schönsten
Stromfahrten Europas
anerkannt

SCHAFFHAUSEN

Bahnhof-Buffer
erstklassig und heimelig

Neuhausen am Rheinfall

Hotel Bellevue Tel. 575 51
Aufmerksame Bedienung, vorzügliche
Küche. Wunderbare Aussicht. Eigener
Gulsbetrieb. Immer Parkplätze. Räum-
lichkeiten für alle Anlässe.

MÄMMERN

Gasthof Adler
Herrliches aus Geflügelhof, Fischtrug
und Kamin.
Fam. Meier-Glauser, Tel. 864 47

GLARISEGG

zwischen Steckborn und Mammern.
Seeterrasse, große Gesellschaftsräume.
Ferien . Ruhe . Strandbad . Tennis
Fam. J. Züblin, Tel. 054 . 825 25

MANNENBACH

Hotel Schiff
Altbekannt u. gut . Schöne Seeterrasse
R. Häberli

SALENSTEIN

Gasthof Hirschen
Altbekanntes Haus beim Schloß
Arenenberg. Tel. 072 . 896 44
Familie Imhof

ERMATINGEN

Hotel Hirschen
Prächtiger Garten am See. Ruhige
Lage. Gepflegte Küche. Pensions-
preis Fr. 13.—. Fließend Wasser.
A. Boldi, Küchenchef

GOTTLIEBEN

Hotel - Restaurants
Waaghaus und Drachenburg
die schönen Thurgauer Gaststätten
direkt am Rhein

BOTTIGHOFEN

Strandhotel Schlöfli
Fisch-Spezialitäten. Gepflegte Küche.
Prachtvolle Seeterrasse.
M. Malicki-Lüscher, Tel. 072 . 820 48

ROMANSHORN

Seehotel
Fisch-Spezialitäten
direkt bei der
Autofähre
H. Oberländer-Misteli

HORN

Hotel Bad Horn
Idealster Ort direkt am See
H. u. M. Fischer-Glarner

ST. GALLEN

Hotel Johannes Kehler
Teufenerstraße 4, beim Bahnhof
das gepflegte Familienhotel
renoviertes Restaurant, Säle für Gesell-
schaften und Bankette, Sitzungszimmer

RORSCHACH am Bodensee

Das beliebte Ausflugs- und Reiseziel
Auskunft und Prospekte durch das
Verkehrsbüro Telefon 071 . 416 80

Hotel Anker W. Moser
Hotel Krone Ad. Hohl
Hotel Münzhof F. Grotzer
Hotel Schillfegarten W. Gehrig
Hotel Bahnhof W. Hilber

ALTENRHEIN

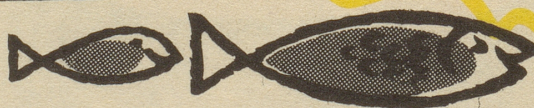
Strandhotel Weißes Haus (Strandbad)
Direkt an der alten Rheinmündung
Prima Küche, Fischspezialitäten
J. K. Buschor (Küchenchef)

STAAD

Weißes Röthli
Ia. Küche und Keller
Spezialität: Guggeli, Fische. Heimelig!
Großer Parkplatz F. Steiner-Fehr

WALZENHAUSEN

Kurhaus Bad
Unser Panorama so herrlich wie unsere
Küche Täglich Konzert



Das herrliche Feriengebiet vom Frühling bis in den Herbst

Gestaltung: Künzler-Bachmann & Co. Grafik: Max Ammann