

Zeitschrift: Nebelspalter : das Humor- und Satire-Magazin
Band: 82 (1956)
Heft: 48

Rubrik: Rätsel

Nutzungsbedingungen

Die ETH-Bibliothek ist die Anbieterin der digitalisierten Zeitschriften auf E-Periodica. Sie besitzt keine Urheberrechte an den Zeitschriften und ist nicht verantwortlich für deren Inhalte. Die Rechte liegen in der Regel bei den Herausgebern beziehungsweise den externen Rechteinhabern. Das Veröffentlichen von Bildern in Print- und Online-Publikationen sowie auf Social Media-Kanälen oder Webseiten ist nur mit vorheriger Genehmigung der Rechteinhaber erlaubt. [Mehr erfahren](#)

Conditions d'utilisation

L'ETH Library est le fournisseur des revues numérisées. Elle ne détient aucun droit d'auteur sur les revues et n'est pas responsable de leur contenu. En règle générale, les droits sont détenus par les éditeurs ou les détenteurs de droits externes. La reproduction d'images dans des publications imprimées ou en ligne ainsi que sur des canaux de médias sociaux ou des sites web n'est autorisée qu'avec l'accord préalable des détenteurs des droits. [En savoir plus](#)

Terms of use

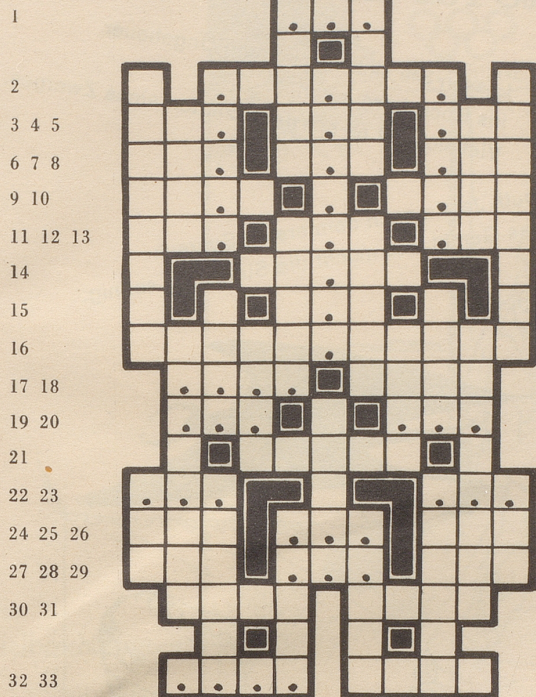
The ETH Library is the provider of the digitised journals. It does not own any copyrights to the journals and is not responsible for their content. The rights usually lie with the publishers or the external rights holders. Publishing images in print and online publications, as well as on social media channels or websites, is only permitted with the prior consent of the rights holders. [Find out more](#)

Download PDF: 15.02.2026

ETH-Bibliothek Zürich, E-Periodica, <https://www.e-periodica.ch>

Rätsel Nr. 48

1 3 5 8 9 12 14 17 18 21 23
2 4 6 10 13 15 19 22 24
7 11 16 20



P. K.

Warum fördert uns wahre Zuneigung?

Waagrecht: 1 ?i?; 2 legt mit seinesgleichen am meisten Hühnereier; 3 hat eine geringe kantonale Bevölkerungsdichte; 4 hat an der französischen Küste salzhaltiges Wasser; 5 hat zum Teil keltisches Blut in seinen Adern; 6 ihr Herz ist nicht aus Fleisch und Blut; 7 hat nur eine Speiche; 8 darum kämpfen Sportler; 9 ihr Inhalt wird herausgedrückt; 10 kann ihren Großkindern Märchen erzählen; 11 See in der Heimat von 5 waagrecht; 12 dort wurden kranke Soldaten gesund gepflegt (Initialen); 13 deine (französisch); 14 Departementshauptstadt an der Saône; 15 nicht jede geht so genau wie der Chronometer; 16 kann ihr Metier in einer Tanzschule erlernt haben; 17 ????; 18 an seinem Ufer liegt Florenz; 19 ???; 20 und 22 ?????; 21 mündet in den Golf du Lion; 22 siehe 20 waagrecht; 23 ???; 24 Westeuropäer atmen sie; 25 ???; 26 ich im Idiom der Lateiner; 27 die Engländer sehen sie wogenbewegt; 28 ???; 29 ... Akiba war ein Zeitgenosse des Kaisers Hadrian; 30 der Zusammenstoß mit der (Stockholm) war für die (Andrea Doria) der; 31 spanische Grenzstadt; 32 m?h?; 33 die alten Römer trugen sie.

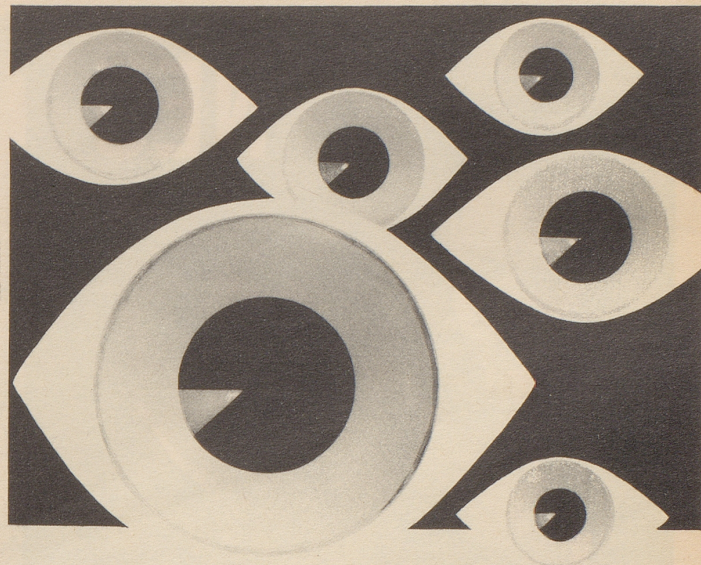
Senkrecht: 1 erhält der Ballon durch Ballastabwurf; 2 sächlicher Artikel; 3 quält das Gewissen; 4 läßt von Kadavern nur die Knochen übrig; 5 ?????; 6 malerische alte Stadt in Südfrankreich; 7 Winzer schneiden sie von den Reben; 8 sind viele Fässer vor der Ernte; 9 Glaubenssatz, Lehrmeinung; 10 kann unverputzt sein; 11 damit zahlen die Jugoslawen; 12 ???r????; 13 wollte zuerst nicht in Ninive predigen; 14 ist die Entfernung zur Sonne; 15 ihre Verletzung kann unser schneller Tod sein; 16 freut sich auf die Beendigung seiner Lehre; 17 seine Trauer ist nicht immer echt; 18 ?????; 19 dann haben wir die kürzesten Nächte; 20 macht den Meister; 21 die alten Germanen haben sie nicht mit der Gänsefeder geschrieben; 22 steht auf unzähligen Messern; 23 enthält eine eilige Nachricht; 24 umfließt in riesigem Bogen das schwerindustrielle Donezbecken.

Auflösung des letzten Kreuzworträtsels:

Eine sanfte Taube wird oft zum wilden Adler!

Waagrecht: 1 Ueb, 2 Nil, 3 hat, 4 Gnu, 5 Salatbeete, 6 Ei, 7 Taube, 8 un, 9 es, 10 wird, 11 Insel, 12 Duene, 13 un, 14 er, 15 Kefir, 16 Bett, 17 London, 18 Arten, 19 zum, 20 Duft, 21 Ober, 22 partial, 23 Estin, 24 Lü, 25 sel, 26 RT, 27 tu, 28 ich, 29 Mr, 30 real, 31 neu, 32 EWZ, 33 Igel, 34 RS, 35 hei, 36 eat, 37 Adler, 38 Staedter, 39 irreel, 40 NT.

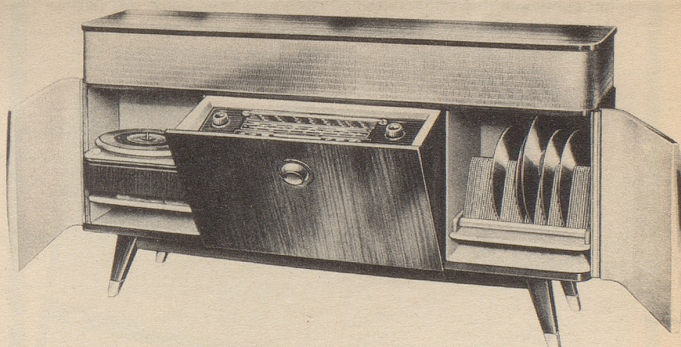
Senkrecht: 1 Kaolin, 2 Tierbücher, 3 sanfte, 4 US, 5 Hausierer, 6 albern, 7 Tael, 8 Boa, 9 TI, 10 Bude, 11 Rom, 12 Haare, 13 ungenutzt, 14 Reeder, 15 Eine, 16 Etuis, 17 wilden, 18 bluten, 19 Maerz, 20 Etat, 21 Esel, 22 LL, 23 Orel, 24 Gwunder, 25 Industrie, 26 er, 27 oft, 28 egal, 29 Identitaet, 30 null.



Viele Augen prüfen GRUNDIG

Die neuen GRUNDIG-Radioapparate stechen durch ihre Schönheit und Linie in die Augen, sie bestechen aber auch durch ihren klaren Empfang und den vollen tragenden Ton. Was ein moderner Empfänger an Komfort bieten kann, das finden Sie am GRUNDIG und darüber hinaus begeistert Sie eine geniale Neuheit, das Wunschklangregister! Dieses bringt die Musik in jeder gewünschten Klangmischung in Ihren häuslichen Raum.

Im Bau von Tonschränken dokumentiert GRUNDIG seine Meisterschaft durch die Schöpfung zeitlos schöner Typenmöbel. Gerade bei den GRUNDIG-Musikschränken findet das hohe technische Können seinen beredten Ausdruck.



GRUNDIG Konzertschrank 9065

Dieser architektonisch sehr eindrucksvolle Konzertschrank ist in Bezug auf Empfangsleistung und Tonwiedergabe beispieleslos.

Radioempfänger: 10 Röhren, 21 Kreise, UKW, Kurz-, Mittel- und Langwelle, 4 perm.-dyn. Lautsprecher und 2 Hochtonlautsprecher. Hi-Fi Wunschklangregister mit 5 Reglern und Notenfeld mit optischer Anzeige. Drehbare Ferritstab-Antenne. Einknopf-Duplex-Abstimmung. Anschluß für Tonbandaufnahme und Wiedergabe, Außenlautsprecher, Ferndirigent und Hi-Fi Rundstrahler. – **Plattenspieler:** 3-Touren-10-fach-Plattenwechsler für Normal- und Langspielplatten.

Abmessungen: 146 x 83 x 40 cm Fr. 1658.–

Zuschlag für Rundstrahler Fr. 72.–

Zuschlag für Ferndirigent Fr. 33.–

GRUNDIG