

**Zeitschrift:** Nebelspalter : das Humor- und Satire-Magazin  
**Band:** 81 (1955)  
**Heft:** 38

## Werbung

### Nutzungsbedingungen

Die ETH-Bibliothek ist die Anbieterin der digitalisierten Zeitschriften auf E-Periodica. Sie besitzt keine Urheberrechte an den Zeitschriften und ist nicht verantwortlich für deren Inhalte. Die Rechte liegen in der Regel bei den Herausgebern beziehungsweise den externen Rechteinhabern. Das Veröffentlichen von Bildern in Print- und Online-Publikationen sowie auf Social Media-Kanälen oder Webseiten ist nur mit vorheriger Genehmigung der Rechteinhaber erlaubt. [Mehr erfahren](#)

### Conditions d'utilisation

L'ETH Library est le fournisseur des revues numérisées. Elle ne détient aucun droit d'auteur sur les revues et n'est pas responsable de leur contenu. En règle générale, les droits sont détenus par les éditeurs ou les détenteurs de droits externes. La reproduction d'images dans des publications imprimées ou en ligne ainsi que sur des canaux de médias sociaux ou des sites web n'est autorisée qu'avec l'accord préalable des détenteurs des droits. [En savoir plus](#)

### Terms of use

The ETH Library is the provider of the digitised journals. It does not own any copyrights to the journals and is not responsible for their content. The rights usually lie with the publishers or the external rights holders. Publishing images in print and online publications, as well as on social media channels or websites, is only permitted with the prior consent of the rights holders. [Find out more](#)

**Download PDF:** 22.07.2025

**ETH-Bibliothek Zürich, E-Periodica, <https://www.e-periodica.ch>**

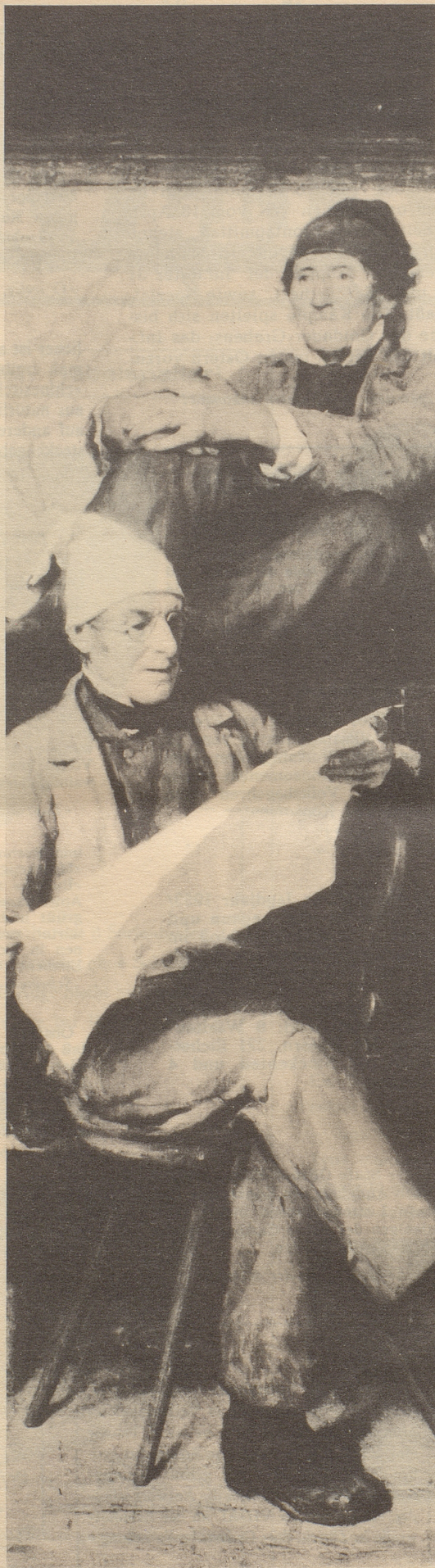


Der Schweizer Zeitungsleser erwartet von der Presse mehr als Information und Unterhaltung; sie soll auch dem Willen des Volkes Ausdruck geben und in seinem Sinn im Land zum Rechten sehen.

Wer wäre dazu eher berufen als der an keine Parteien und wirtschaftlichen Interessengruppen gebundene Beobachter?

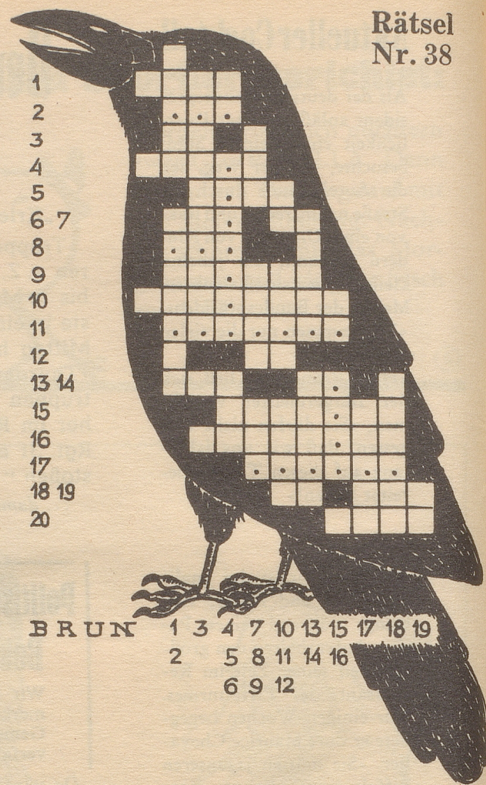
Seit bald 30 Jahren tritt er unerschrocken für Recht und Gerechtigkeit auf allen Gebieten des schweizerischen Lebens ein und stellt seinen Mann, wenn es gilt, Unrecht aufzudecken und gegen Übelstände anzukämpfen.

Je mehr gleichgesinnte Frauen und Männer sich ihm als Abonnenten zur Seite stellen, desto mehr Gewicht hat sein Wort und desto besser kann er seine Aufgabe erfüllen.



**Der Schweizerische Beobachter**

Rätsel  
Nr. 38



Vielen Leuten geht es in entscheidenden Momenten wie dem Raben in der Fabel!

*Waagrecht:* 1 seine Spitze ist im Keller zu besichtigen; 2 ???; 3 chemisches Zeichen für Zinn; 4 Getränk der Antiplutokraten; 5 Automarke; 6 trinkt der Engländer, wenn er genug Tee konsumiert hat; 7 kleiner Fluß; 8 ??N; 9 .....blume, .....taube; 10 die Mitarbeiter des Meisters; 11 ??????? (ch = 1 Buchst.); 12 Aktiengesellschaft (franz.); 13 Männername; 14 nicht genügend (umgek.); 15 salpetrigsaure Salze; 16 wohnen hinter dem Eisernen Vorhang (zweites ch = 1 B.); 17 ???T??; 18 die Mitte der Elle; 19 weidet in der Tundra; 20 der innere Teil der Nuß.

*Senkrecht:* 1 Held eines Schauspiels von Goethe; 2 steht auf der Vorderseite des Briefes; 3 besser als Kuhfleisch (ch = 1 B.); 4 chem. Zeichen für Tellur; 5 ???????; 6 Dorf im Berner Seeland; 7 Aufenthalt der Swingboys; 8 bricht so leicht wie das Glück; 9 wichtigste Person; 10 Gegenteil von dort; 11 Ferienort Napoleons; 12 zwischen Rheineck und Heiden; 13 Bäume in Marschkolonie; 14 wenn die Beleuchtung so ist, schadet sie den Augen; 15 Autozeichen des Tulpenlandes; 16 ????? (ch = 1 B.); 17 zusammengesetztes Mineralöl (Mehrzahl); 18 steht unter dem Bruchstrich; 19 Anschrift an Unbekannte.

Auflösung des letzten Kreuzworträtsels:  
Rorschach, Zentrum des Humors!

*Waagrecht:* 1 la, 2 Graf, 3 Simili, 4 Sta, 5 Rorschach, 6 Referenz, 7 ro (or), 8 des, 9 écu, 10 NT, 11 BK, 12 Kastilien, 13 Armeekorps, 14 Humor, 15 Orbe, 16 me, 17 To.

*Senkrecht:* 1 Olgi, 2 Arm, 3 air, 4 Flor, 5 Ire, 6 SF, 7 Schere, 8 Tarock, 9 Ache, 10 UA, 11 ND, 12 sah, 13 Zentrum, 14 Stimme, 15 Leo, 16 Bier, 17 Keks, 18 NO, 19 rot, 20 Pro, 21 SB.

**WEISSES RÖSSLI**  
**STAAD**  
b. Rorschach  
Großer Garten direkt am See  
Familie Steiner-Fehr  
Tel. (071) 4 21 35