

Zeitschrift: Nebelspalter : das Humor- und Satire-Magazin
Band: 80 (1954)
Heft: 6

Werbung

Nutzungsbedingungen

Die ETH-Bibliothek ist die Anbieterin der digitalisierten Zeitschriften auf E-Periodica. Sie besitzt keine Urheberrechte an den Zeitschriften und ist nicht verantwortlich für deren Inhalte. Die Rechte liegen in der Regel bei den Herausgebern beziehungsweise den externen Rechteinhabern. Das Veröffentlichen von Bildern in Print- und Online-Publikationen sowie auf Social Media-Kanälen oder Webseiten ist nur mit vorheriger Genehmigung der Rechteinhaber erlaubt. [Mehr erfahren](#)

Conditions d'utilisation

L'ETH Library est le fournisseur des revues numérisées. Elle ne détient aucun droit d'auteur sur les revues et n'est pas responsable de leur contenu. En règle générale, les droits sont détenus par les éditeurs ou les détenteurs de droits externes. La reproduction d'images dans des publications imprimées ou en ligne ainsi que sur des canaux de médias sociaux ou des sites web n'est autorisée qu'avec l'accord préalable des détenteurs des droits. [En savoir plus](#)

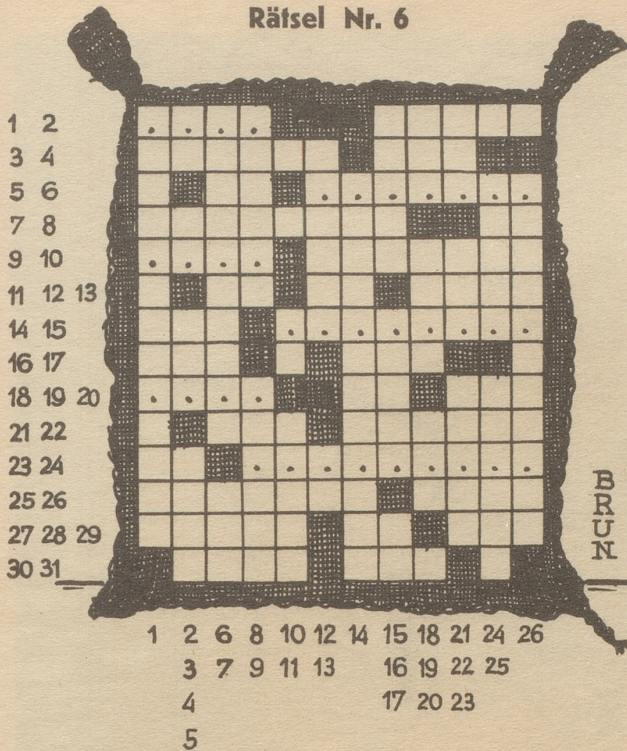
Terms of use

The ETH Library is the provider of the digitised journals. It does not own any copyrights to the journals and is not responsible for their content. The rights usually lie with the publishers or the external rights holders. Publishing images in print and online publications, as well as on social media channels or websites, is only permitted with the prior consent of the rights holders. [Find out more](#)

Download PDF: 05.03.2026

ETH-Bibliothek Zürich, E-Periodica, <https://www.e-periodica.ch>

Rätsel Nr. 6



Die Kohlen in diesem Sacke geben drei Mal warm,
nämlich --!

Waagrecht: 1 ????; 2 beeinflusst die Geburtszahl (ch = 1 Buchst.); 3 durch seine Weine bekanntes Dorf in der Bündner Herrschaft (j = i); 4 wer allzulange in 3 waagrecht verweilt, könnte es am Hut haben; 5 + 12 waagrecht = ein Vöglein ... im Lindenbaum; 6 ??????; 7 dringender Hilferuf (ch = 1 Buchst.); 8 + 23 waagrecht = Ortschaft im Kanton Zug; 9 ????; 10 solches Geschirr zerbricht, wenn man es fallen lässt; 11 chemisches Zeichen für Natrium; 12 siehe 5 waagrecht; 13 wo sich der Welsche die Filme ansieht; 14 was Till Eulenspiegel trieb; 15 ??????; 16 ... gegangen, ... gefangen; 17 Gebrauch (ital.); 18 ????; 19 Ski-Club; 20 die Heimat Onkel Sams; 21 ... Gebrauch schütteln; 22 die Wissenschaft der Retorten; 23 siehe 8 waagrecht; 24 ??????; 25 die erste Hälfte einer Liebele; 26 das Chalet des Landvogts; 27 sind oft humaner als die Menschen; 28 wie 23 waagrecht; 29 Gefallen, Belieben (franz.); 30 + 31 = Stiel einer Pflanze.

Senkrecht: 1 Teil eines Baumes; 2 zwei gleiche Vokale; 3 Umlaut (2/3 von 4 waagrecht); 4 norwegischer Schriftsteller; sein Namensvetter war Generalsekretär der UNO; 5 wächst im Wasser; 6 nicht vom Verstand diktiert; 7 dieser (franz.); 8 Krankheitsstoff im Wasser und in der Luft; 9 die gelbe Rübe; 10 mit 11 waagrecht davor = Teil des Rades; 11 Sitten, Gebräuche; 12 auf der andern Seite dieses Flusses reden sie welsch; 13 Teil einer französischen Verneinung; 14 treibt die Taxen der rhätischen Bahn in die Höhe; 15 wenn einer nicht trinkt, ist er es; 16 was bei einer Feuersbrunst übrig bleibt; 17 + 10 senkrecht = Weinstock; 18 trinkt der Engländer; 19 wird von der Felswand zurückgeworfen; 20 der ... see liegt an der Nordwand der Zugspitze; 21 alt (engl.); 22 der Vater Aegyptens; 23 die Glanznummer vieler Feste; 24 weist keine Berge auf; 25 von dort fährt die Bahn nach Montana; 26 der kleine Vorsprung, der beim Rennen den Sieg bedeutet.

Auflösung des letzten Kreuzworträtsels:
«Durch Träume entrinnt man dem Leben nicht.»

Waagrecht: 1 Salomon, 2 Durch, 3 Tag, 4 Wil, 5 Ekzem, 6 Aigle, 7 Träume (ae), 8 Ins, 9 Balletteuse, 10 Ade, 11 Einrede, 12 NNO, 13 man, 14 Sir, 15 dem, 16 Panne, 17 Sonnenbrand, 18 Abt, 19 Bestand, 20 Ohr, 21 Laut, 22 US, 23 na, na! (Na), 24 Plan, 25 Leben, 26 nicht, 27 Areal, 28 Sahne.

Senkrecht: 1 Rotterdam, 2 Galla (Galle), 3 das, 4 Bär (ae), 5 geloben, 6 Stube, 7 Tea, 8 z. T., 9 le, 10 NB., 11 NL, 12 Adler, 13 Li (il), 14 Pneu, 15 LU, 16 Maiensäse (ae), 17 Ort, 18 entrinnt, 19 MC, 20 Austernbank, 21 Oheim, 22 Ed., 23 Erna, 24 GE, 25 (Sch)ü(ler) (ue), 26 a. D., 27 NS., 28 Pia, 29 Weekend, 30 Dolch, 31 neu, 32 Hahn, 33 Golfstrom, 34 Ernte.

Reis' durch den Aether, über Wasser oder Flur
durch Reisebüro Walter Lutz in Winterthur

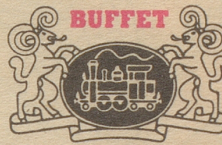
Legen Sie Wert
auf Qualität

dann

Asti



Dettoni
die Marke die Sie
nie enttäuscht



SCHAFFHAUSEN
Treffpunkt der NEBI-Leser



Nach
schwerer
Arbeit

ist die Nervenkraft verbraucht. So sehr, daß man sich leicht aufregt, unwichtige Dinge schwer nimmt und schlecht schläft! Erneuern Sie Ihre Gesundheit mit nervenstärkender Spezial-Nerven-Nahrung «Neo-Fortis». Sie enthält das für die Gesundheit notwendige Lecithin, Calcium, Magnesium usw. Familienpackung Fr. 14.55, erhältlich bei Ihrem Apotheker und Drogerien. Kleine KUR Fr. 5.20.

Neo-Fortis

BOMBYX

saugkräftig, flaumfrei und kochecht - mit dem Gütezeichen des Schweiz. Institutes für Hauswirtschaft - ist und bleibt

das
Fenster Tuch

Alleinhersteller
und Bezugsquellennachweis:

E. Abderhalden
Putzluchweberei WIL SG



AMSTERDAMER

BEUTEL -70

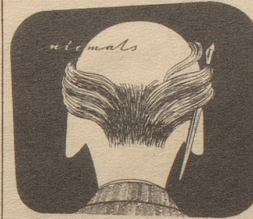
der Tabak der gefällt



Hotel Zugensee
Walchwil

Eine gepflegte Fischküche ist
die Visitenkarte meines Hauses
Werner Holzmann chef de cuisine

Das einzig Richtige dagegen



ist immer noch das seit
60 Jahren bewährte
RAUSCH-Kräuter-
haarwasser!

Niemals wird der Haar-
verlust so groß, wenn
man nach fachmänni-
chem Rat frühzeitig die
lägliche Pflege mit
RAUSCH-Kräuter-
haarwasser beginnt.

Flaschen à Fr. 3.80 u. 6.30
im guten Fachgeschäft.

Bruchleidende

finden sichere Hilfe auch in schwierigsten Fällen
durch neuartige, bestbewährte Bruchbänder ohne
Federn. Verlangen Sie gratis meinen «Wegweiser
für Bruchleidende» Nr. 2.

Ad. Ammann-Notz, Bandagist, Löwenstr. 31, Zürich
Telefon (051) 27 51 41

KEILWEIN
KALTERER SEE AUSLESE

nur durch Gilli, Gafafer & Co., St. Gallen

Besuchen Sie das

Heimatmuseum Korschach

Eindrucksvolle Darstellungen aus Natur und Geschichte
des Bodenseegebietes. Rekonstruktionen stein- und
bronzezeitlicher Wohnstätten in natürlicher Größe mit
allem Inventar. - Kunstausstellungen. - Täglich geöffnet

OFFLEY
4
ETO
G

OPORTO
Since 1737

PORT WINES
of unsurpassed quality

Agent: HENRY HUBER & CO
ZÜRICH 5 TEL. NO. 42 25 00