

Zeitschrift: Nebelspalter : das Humor- und Satire-Magazin
Band: 80 (1954)
Heft: 47

Rubrik: Rätsel

Nutzungsbedingungen

Die ETH-Bibliothek ist die Anbieterin der digitalisierten Zeitschriften auf E-Periodica. Sie besitzt keine Urheberrechte an den Zeitschriften und ist nicht verantwortlich für deren Inhalte. Die Rechte liegen in der Regel bei den Herausgebern beziehungsweise den externen Rechteinhabern. Das Veröffentlichen von Bildern in Print- und Online-Publikationen sowie auf Social Media-Kanälen oder Webseiten ist nur mit vorheriger Genehmigung der Rechteinhaber erlaubt. [Mehr erfahren](#)

Conditions d'utilisation

L'ETH Library est le fournisseur des revues numérisées. Elle ne détient aucun droit d'auteur sur les revues et n'est pas responsable de leur contenu. En règle générale, les droits sont détenus par les éditeurs ou les détenteurs de droits externes. La reproduction d'images dans des publications imprimées ou en ligne ainsi que sur des canaux de médias sociaux ou des sites web n'est autorisée qu'avec l'accord préalable des détenteurs des droits. [En savoir plus](#)

Terms of use

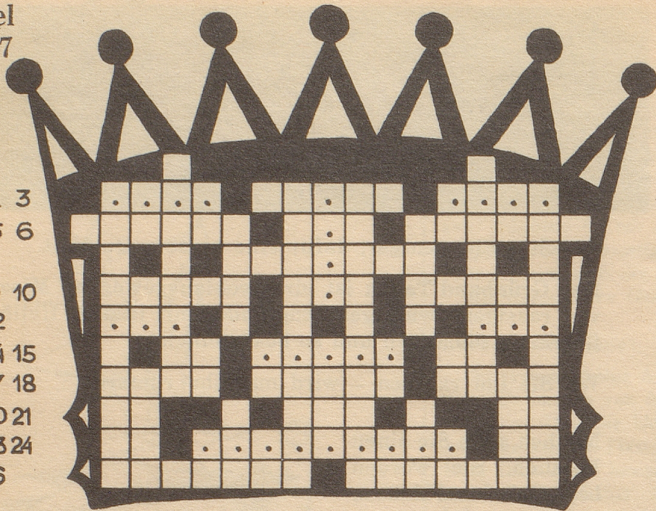
The ETH Library is the provider of the digitised journals. It does not own any copyrights to the journals and is not responsible for their content. The rights usually lie with the publishers or the external rights holders. Publishing images in print and online publications, as well as on social media channels or websites, is only permitted with the prior consent of the rights holders. [Find out more](#)

Download PDF: 14.01.2026

ETH-Bibliothek Zürich, E-Periodica, <https://www.e-periodica.ch>

Rätsel Nr. 47

1 2 3
4 5 6
7
8 9 10
11 12
13 14 15
16 17 18
19 20 21
22 23 24
25 26



BRUN

1 2 5 6 9 11 13 14 16 17 19 21 24 25 28
3 7 10 12 15 18 20 22 26
4 8 23 27

Eine Feststellung zu Ehren der Frau

Waagrecht: 1 ????; 2 fiel im letzten Sommer zur Genüge; 3 ????; 4 beliebte Kartoffelsorte ($j = i$); 5 altgermanisches Fest ($J = I$); 6 verbindet die Fahrleitung mit der Schiene; 7 bedeutet für viele Landbewohner ein großes Ereignis; 8 Umkehr, Beginn einer neuen Epoche; 9 drei gleiche Vokale; 10 Liebe in Lausanne; 11 ???; 12 ???; 13 + 15 Stoffmaß; 14 ?????; 15 siehe 13 waagrecht; 16 Grafschaft Englands; 17 Stadt in Indien; 18 englisches Maß; 19 + 18 senkrecht = Arbeitsplatz des Schmiedes; 20 umgekehrter Pariser Freund; 21 Umlaut; 22 drillt die Soldaten (abgek.); 23 ??? ????? (zwei Wörter); 24 wird von der Schildkröte gelegt; 25 krankhafter Zustand; 26 Schiffswegweiser.

Senkrecht: 1 Tätigkeit der Verkäuferin (sollte auf den Kunden selbst nicht angewendet werden); 2 + 3 = Meitliname; 4 Bewohner des Baltikums; 5 Einverständnis, Bündnisse; 6 wie 24 waagrecht; 7 wie 22 waagrecht; 8 akademischer Titel (sehr begehrt); 9 bevorzugtes Heilmittel aus der guten alten Zeit; 10 Papstname; 11 kommerzieller Dienst; 12 zwei gleiche Konsonanten; 13 turnerische Formation; 14 ???; 15 Ausstellung der Stadt im grünen Ring; 16 mancher sehnt sich Zeit seines Lebens dorthin zurück; 17 wie 6 senkrecht; 18 siehe 19 waagrecht; 19 soviel wie schnuppe; 20 Gesetz (lat.); 21 hat 100 Ct.; 22 + 23 = Eigenschaft des Fuchses; 24 ist unter uns; 25 Station im Kanton Zürich oder St. Gallen; 26 Union internationale; 27 Hafenstadt in Nordfrankreich, bekannt aus dem letzten Weltkrieg; 28 würde den Schweizern nicht passen.

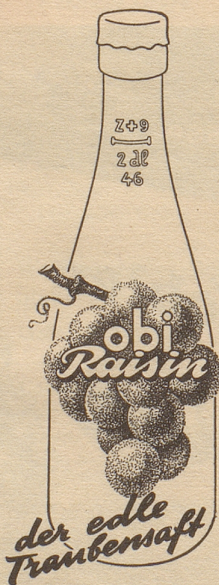
ST. GALLEN

Hotel Walhalla
das kleine Grandhotel

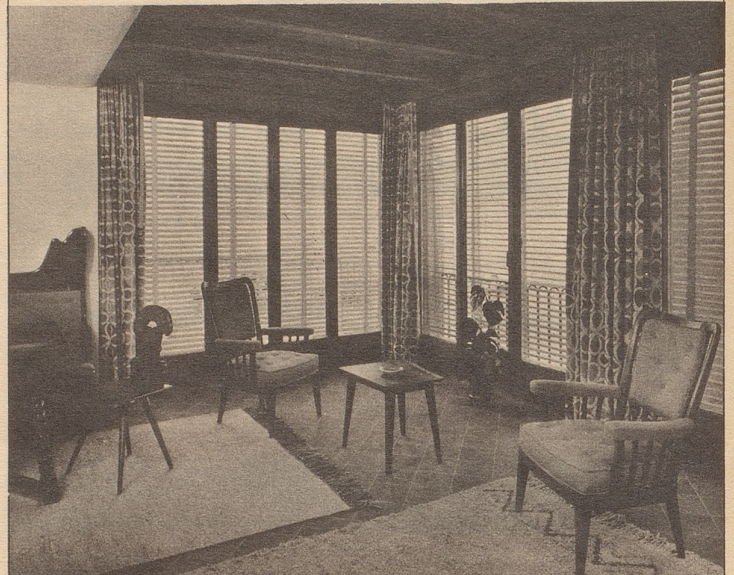


31

Mit einem Blick auf das SIGNET
beendet er sein Dankgebet:
Wie bin ich froh, wie bin ich stolz
auf SCHWEIZER MÖBEL, SCHWEIZER HOLZ!



Wenn es draußen kühler geworden ist, dann empfinden wir den Raum doppelt angenehm, der eine wohnlich-warme, geschlossene Atmosphäre ausstrahlt



Gewählte frohe Farben, die gefällige Form von Abschlussschiene und Kasten (der den Mechanismus unsichtbar macht), sowie die schön-gewobenen Tragbänder bestimmen den hohen dekorativen Wert der Lamellenstoren KIRSCH. Bei geschlossenen Lamellen dichten sie gegen außen ab. – Mühelose Bedienung durch Kordeln, Gurte oder Kurbel.

Ueber die unerreichten Vorzüge der S-Lamellen KIRSCH orientiert unser Prospekt Te.

Mit Lamellenstoren *Kirsch* wohnen Sie schöner, bequemer und ungestörter!

Beratung und Preisberechnungen kostenlos durch

ERBA AG., ERLENBACH / ZH

älteste Lamellenstorenfabrik in der Schweiz Tel. (051) 98 42 42

Die Original-Zeichnungen der im Nebelspalter erschienenen Illustrationen sind käuflich. Der Nebelspalter-Verlag Rorschach gibt gerne Auskunft.



AMSTERDAMER

BEUTEL -70

der Tabak der gefällt