

**Zeitschrift:** Nebelspalter : das Humor- und Satire-Magazin  
**Band:** 80 (1954)  
**Heft:** 44

## Werbung

### Nutzungsbedingungen

Die ETH-Bibliothek ist die Anbieterin der digitalisierten Zeitschriften auf E-Periodica. Sie besitzt keine Urheberrechte an den Zeitschriften und ist nicht verantwortlich für deren Inhalte. Die Rechte liegen in der Regel bei den Herausgebern beziehungsweise den externen Rechteinhabern. Das Veröffentlichen von Bildern in Print- und Online-Publikationen sowie auf Social Media-Kanälen oder Webseiten ist nur mit vorheriger Genehmigung der Rechteinhaber erlaubt. [Mehr erfahren](#)

### Conditions d'utilisation

L'ETH Library est le fournisseur des revues numérisées. Elle ne détient aucun droit d'auteur sur les revues et n'est pas responsable de leur contenu. En règle générale, les droits sont détenus par les éditeurs ou les détenteurs de droits externes. La reproduction d'images dans des publications imprimées ou en ligne ainsi que sur des canaux de médias sociaux ou des sites web n'est autorisée qu'avec l'accord préalable des détenteurs des droits. [En savoir plus](#)

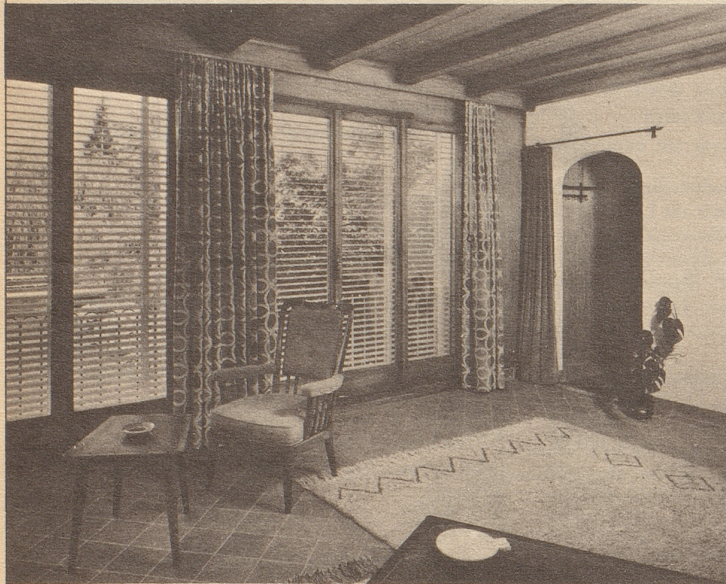
### Terms of use

The ETH Library is the provider of the digitised journals. It does not own any copyrights to the journals and is not responsible for their content. The rights usually lie with the publishers or the external rights holders. Publishing images in print and online publications, as well as on social media channels or websites, is only permitted with the prior consent of the rights holders. [Find out more](#)

**Download PDF:** 20.01.2026

**ETH-Bibliothek Zürich, E-Periodica, <https://www.e-periodica.ch>**

Wenn es draussen kühler geworden ist, dann empfinden wir den Raum doppelt angenehm, der eine wohnlich-warme, geschlossene Atmosphäre ausstrahlt



Gewählte frohe Farben, die gefällige Form von Abschlussschiene und Kasten (der den Mechanismus unsichtbar macht), sowie die schön-gewobenen Tragbänder bestimmen den hohen dekorativen Wert der Lamellenstoren KIRSCH. Bei geschlossenen Lamellen dichten sie gegen außen ab. – Mühelose Bedienung durch Kordeln, Gurte oder Kurbel.

Ueber die unerreichten Vorzüge der S-Lamellen KIRSCH orientiert unser Prospekt Te.

Mit Lamellenstoren *Kirsch* wohnen Sie schöner, bequemer und ungestörter!

Beratung und Preisberechnungen kostenlos durch

**ERBA AG., ERLENBACH / ZH**

älteste Lamellenstorenfabrik in der Schweiz Tel. (051) 98 42 42

Bei Schmerzen hilft

**Mélabon**

besonders wirksam  
gut verträglich

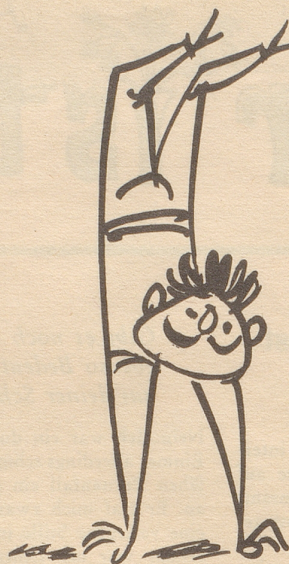
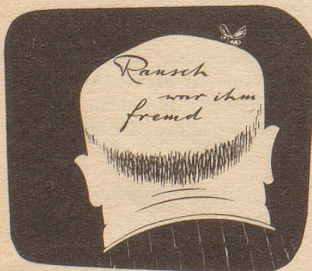
## Schuppen verschwinden

rascher mit

**RAUSCH  
Conservator**

Schuppen sind Vorboten der Glatze. Beuge vor mit

**Rausch-Conservator**  
Flaschen à Fr. 3.80 und 6.30  
im guten Fachgeschäft.



**11. November Ziehung**

**Frisch, fromm,  
fröhlich, frei!**

Die Redaktorin unserer Frauenbeilage «Der Sonntag», Fräulein Dr. Trauthilde Heim, hat am vergangenen Samstag den bekannten Kunst- und Nationalturner Gottlieb Vogelsang in seiner Wohn- und Heimatgemeinde Bubikon aufgesucht. Ihrem Interview mit dem rüstigen Anfangsvierziger entnehmen wir, daß sich Gottlieb durch tägliches Training an Reck und Barren, vor allem aber durch eiserne Willenskraft und Beharrlichkeit in jener Form hält, die Hunderte von Miteidgenossinnen und -genossen an ihm so sehr bewundern.

Seien auch Sie beharrlich! Nur der hat Chancen, der regelmäßig ein Los der Interkantonalen Landes-Lotterie kauft.

**4 x Fr. 40'000.—**



Das Schreckhorn,  
und die «Horn am Munde».

Das Schreckhorn ist ein Horn, das man mit Seil und Mut besteigen kann. Der Berg ist eine Rarität, weil oben noch kein Hotel steht.

Das Schreckhorn hat darum direkt schon manchen fremden Gast erschreckt!  
*Die «Horn»erschreckt nicht, sondern macht  
daß jedes Raucherherze lacht.*

*Die Horn am Munde  
bringt frohe Stunde*

HORN-HABANA leicht, mild, bekömmlich; wundervoll im Aroma; gleichmäßiger guter Brand. 5 St. —.80 / 10 St. 1.60

WIEDMER SÖHNE AG, WASEN i. E.

