

**Zeitschrift:** Nebelspalter : das Humor- und Satire-Magazin  
**Band:** 75 (1949)  
**Heft:** 29: Hundstagsnummer  
  
**Rubrik:** Kreuzworträtsel

### **Nutzungsbedingungen**

Die ETH-Bibliothek ist die Anbieterin der digitalisierten Zeitschriften auf E-Periodica. Sie besitzt keine Urheberrechte an den Zeitschriften und ist nicht verantwortlich für deren Inhalte. Die Rechte liegen in der Regel bei den Herausgebern beziehungsweise den externen Rechteinhabern. Das Veröffentlichen von Bildern in Print- und Online-Publikationen sowie auf Social Media-Kanälen oder Webseiten ist nur mit vorheriger Genehmigung der Rechteinhaber erlaubt. [Mehr erfahren](#)

### **Conditions d'utilisation**

L'ETH Library est le fournisseur des revues numérisées. Elle ne détient aucun droit d'auteur sur les revues et n'est pas responsable de leur contenu. En règle générale, les droits sont détenus par les éditeurs ou les détenteurs de droits externes. La reproduction d'images dans des publications imprimées ou en ligne ainsi que sur des canaux de médias sociaux ou des sites web n'est autorisée qu'avec l'accord préalable des détenteurs des droits. [En savoir plus](#)

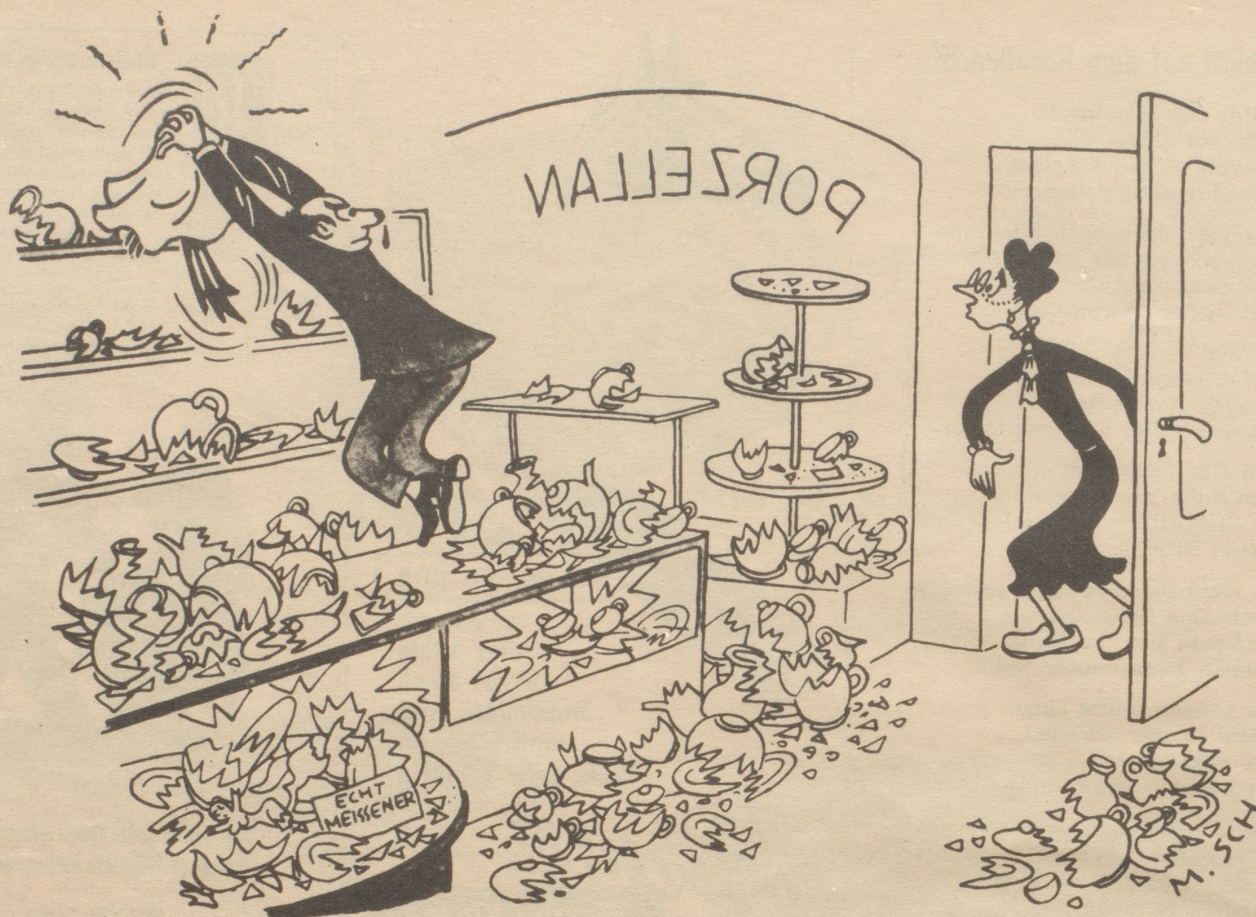
### **Terms of use**

The ETH Library is the provider of the digitised journals. It does not own any copyrights to the journals and is not responsible for their content. The rights usually lie with the publishers or the external rights holders. Publishing images in print and online publications, as well as on social media channels or websites, is only permitted with the prior consent of the rights holders. [Find out more](#)

**Download PDF:** 28.01.2026

**ETH-Bibliothek Zürich, E-Periodica, <https://www.e-periodica.ch>**





„Herr Chrüsi isch vilicht min Papegei bi Ihne?“

### Geistesgegenwärtig

Der bekannte Komiker Michelot hatte unter den ständigen Intrigen seiner Kollegen sehr zu leiden. Einmal hatte er in einem Lustspiel von Molière seinen Diener heftig auszuschelten, als die von seinen Gegnern bestochenen Zuschauer

ihn auszupfeifen begannen. Michelot verlor keine Sekunde die Ruhe und improvisierte, indem er dem Diener eine nicht vorgeschriebene Ohrfeige gab: «Du infamer Schlingel von einem Bedienten, an nichts denkst du! Du kannst es ruhig mitanhören, wie das schlimm-

ste Ungeziefer im Haus pfeift und sorgst nicht einmal für Rattengift!»

Das Pfeifen verstummte und das Publikum brach in einen Beifallssturm aus. Von nun an hatte Michelot Ruhe und das Publikum wagte nicht mehr, ihn auszupfeifen. sc

**Senkrecht:** 1 stachlige Pflanzen (am Mittelmeer); 2 Er in welscher Sprache; 3 (von unten) Göttin, Gemahlin des Jupiter; 4 mit W . . . . ein großer Komponist; 5 Abkürzung für «unter andern»; 6 Abkürzung für «Herr»; 7 Bund Schweizer Architekten; 8 Ausruf der Ueberraschung; 9 mit . . . sar . . . eine «Armee»; 10 er spricht nicht deutlich, er . . . . nur noch; 11 wie Köbi das Wort Genève schreibt (mit Sch); Citta aperta, die «ewige Stadt»; 13 Neues Testament; 14 der Mann; 15 der Mann; 16 Schwadron abgekürzt; 17 Altes Testament; 18 Name eines alkoholfreien Getränks (mit Fruchtsaft); 19 Leute die sich bewirten lassen (ae).

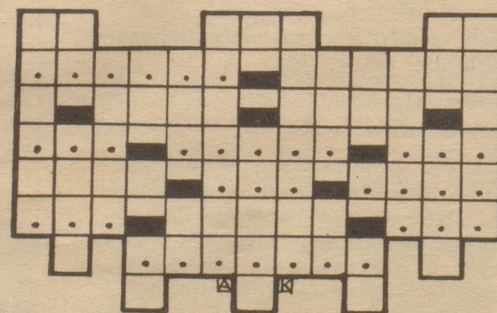
**Waagrecht:** Appenz. Innerrhoden; 2 legt bunte Eier im April; 3 GmbH.; 4 ?????; 5 Avers- und = «Kamm» (Romantsch); 6 Gasfabrik, volkstümlich bezeichnet; 7 lausche!; 8 ???; 9 ?????; 10 ???; 11 (von rechts nach links) Magda . . . ; 12 ???; 13 S ???; 14 ???; 15 schöner Mädchenname (Trojal); 16 ???; 17 ??????

**Auflösung des Kreuzworträtsels Nr. 28:** «Moege sie auch weiterhin frohe Kunde bringen.» Lösung: Waagrecht 1 Moege, 2 Selnau, 3 Sago, 4 mes, 5 Casa, 6 Iris, 7 Art, 8 grau, 9 Eis, 10 Bach, 11 Remise, 12 weiterhin, 13 Email, 14 Braga, 15 Lea, 16 Org, 17 Ual, 18 Est, 19 frohe, 20 Kunde, 21 Ena, 22 Oel, 23 SDN, 24 Euphrasie, 25 Ei, 26 bringen, 27 ee, 28 Klee, 29 Onegin. — Senkrecht: 1 sie, 2 Beruf, 3 Lek, 4 Arie, 5 Are, 6 il, 7 Gis, 8 Wallone, 9 SOS, 10 reie (Eier), 11 Haube, 12 me, 13 Beilage, 14 Pr, 15 Olma, 16 mt, 17 Ohio, 18 Energien, 19 Bern, 20 Gast, 21 Sr, 22 Lago, 23 eu, 24 Rehbock, 25 sen, 26 CG, 27 irr, 28 Usine, 29 Farb, 30 nagende, 31 Saal, 32 SDN, 33 Ei, 34 auch, 35 Tante, 36 Ben.

### Kreuzworträtsel Nr. 29

1 2 4 5 7 9 10 11 12 14 16 17 19  
3 6 8 13 15 18

1 2 3  
4 5  
6 7  
8 9 10  
11 12 13  
14 15 16  
17



Man kann Wahres sagen oder trügen;  
Manches ist Wahrheit, das andre sind Lügen.