

Zeitschrift: Nebelspalter : das Humor- und Satire-Magazin
Band: 74 (1948)
Heft: 11

Illustration: Rache ist süß
Autor: [s.n.]

Nutzungsbedingungen

Die ETH-Bibliothek ist die Anbieterin der digitalisierten Zeitschriften auf E-Periodica. Sie besitzt keine Urheberrechte an den Zeitschriften und ist nicht verantwortlich für deren Inhalte. Die Rechte liegen in der Regel bei den Herausgebern beziehungsweise den externen Rechteinhabern. Das Veröffentlichen von Bildern in Print- und Online-Publikationen sowie auf Social Media-Kanälen oder Webseiten ist nur mit vorheriger Genehmigung der Rechteinhaber erlaubt. [Mehr erfahren](#)

Conditions d'utilisation

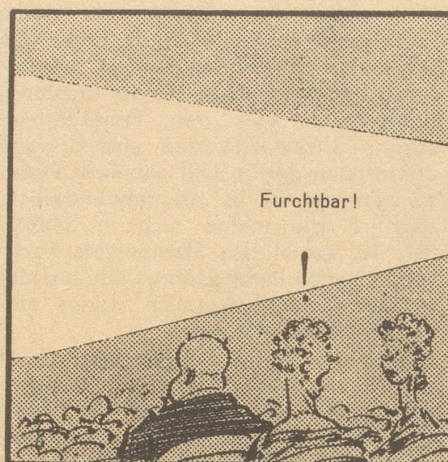
L'ETH Library est le fournisseur des revues numérisées. Elle ne détient aucun droit d'auteur sur les revues et n'est pas responsable de leur contenu. En règle générale, les droits sont détenus par les éditeurs ou les détenteurs de droits externes. La reproduction d'images dans des publications imprimées ou en ligne ainsi que sur des canaux de médias sociaux ou des sites web n'est autorisée qu'avec l'accord préalable des détenteurs des droits. [En savoir plus](#)

Terms of use

The ETH Library is the provider of the digitised journals. It does not own any copyrights to the journals and is not responsible for their content. The rights usually lie with the publishers or the external rights holders. Publishing images in print and online publications, as well as on social media channels or websites, is only permitted with the prior consent of the rights holders. [Find out more](#)

Download PDF: 14.02.2026

ETH-Bibliothek Zürich, E-Periodica, <https://www.e-periodica.ch>



Im Zoo

D Wält isch en große Raubtierchaschte
Mit zwenig Fuefer. Vil müend faschte.
Rächts isch en riesige n Ysbär glageret
Und linggs en Leu — und de het gmageret.
Derzwüsche n isch es isigs Gatter
«Isch s ächt au fescht gnue? Säg mer s Vatter?»
»s het Löcher ... lueg, de Bär wotts zwänge
Und nocheme Broche übere länge.»

«Grad het em de Leu üf d Tatze ghaue,
De Bär het drwäge ned emol gschraue.»
«Er dänkt, mer warte no ne chli
Bis d'Löcher öppis größer si.»
«Jä ... und wenn s Gitter zämegheit?»
«Jä denn isch lätz und nümme gfreet.»
Dänn, Buebli, schlüfe mer währli hie
Is erschte beschte Redüit ie.»

Gottlieb

Kreuzworträtsel Nr. 11

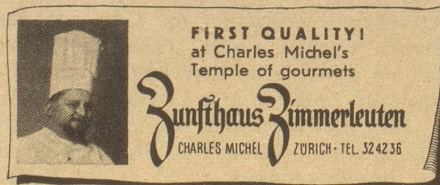
Waagrecht: 1 wie heißt die Fährte vom Hasen; 2 ??????; 3 ???;
4 wie heißt der Bewohner der «Grünen Insel»; 5 ????; 6 ????; 7 mit was für
Zweigen schlagen sich die Finnen im Saunabad?; 8 chemisches Zeichen für Selen;
9 Umlaut; 10 chemisches Zeichen für Neon; 11 Männername; 12 was tun die Kühe
friedlich auf der Weide?; 13 ??????; 14 eingetragene Genossenschaft (abgek.);
15 Mädchenname; 16 ??????; 17 soviel wie Geistlicher, Pfarrer; 18 wie nennt
man ein wütendes Weib; 19 wie heißt die Hauptstadt von Kroatien; 20 chemisches
Zeichen für Aktinium; 21 wie 14 waagrecht; 22 ?u??; 23 ??ch? (ch = 1 Buchst.).

Senkrecht: 1 unabhängig, ungebunden; 2 was ist immer oval; 3 siehe
unten (abgek.); 4 gegen was ist Bier gut?; 5 wie heißt der größte italienische
Fluß?; 6 Dorf im Kanton Zürich; 7 Kletterpflanze; 8 Greenwich (abgek.); 9 wie
nennt man einen Großstaat, dem Tochterstaaten oder fremdvölkische Gebiete an-
gehören?; 10 Form von sehen; 11 Aera (französisch); 12 wohin legt die Bienen-
königin das Ei; 13 Pferdestärke (abgek.); 14 wie heißt der Angehörige eines um-
herziehenden Hirtenvolkes; 15 Schicksal, Bestimmung; 16 Autozeichen der Ver-
einigten Staaten; 17 wie nennt man abgehackte Zweige; 18 Papstname; 19 mathe-
matischer Begriff; 20 legato (abgek.); 21 wie heißt die Hafenstadt am Zusammen-
fluß von Euphrat und Tigris?; 22 wie heißt das Fremdwort für Troß?; 23 Neuenburger
Autozeichen; 24 was kommt nach dem Pflügen?; 25 was ist schön wenn man Appetit
hat?; 26 soviel wie Augenblick; 27 Tatkraft; 28 Tessiner Zustimmung; 29 chemisches
Zeichen für Radium; 30 Bär (mundartlich).

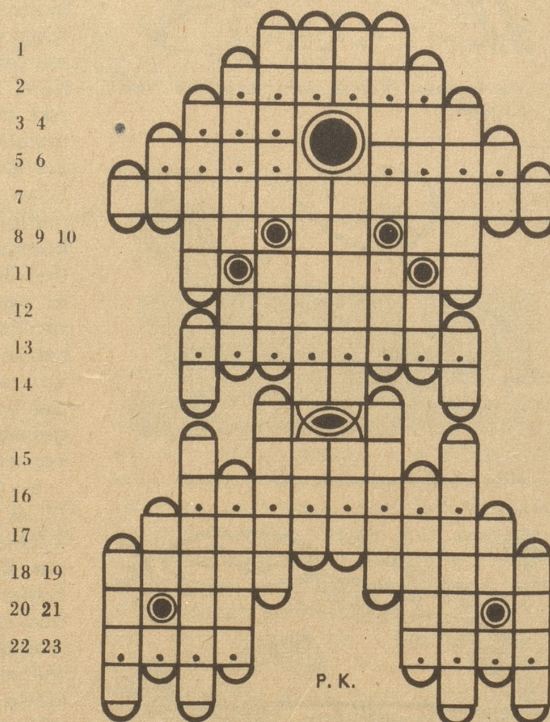
Lösung des letzten Kreuzworträtsels: «Was dir nur leid tut, das tut vielleicht
mir weh!» (Frei nach G. Chr. Lichtenberg.)

Senkrecht: 1 Gabel, 2 Lud, 3 Jena, 4 Vim, 5 Tod, 6 ja, 7 Daibi, 8 Rind, 9 Lage,
10 R.F., 11 UW, 12 Rè, 13 Tes, 14 Ia, 15 das, 16 Usus, 17 il, 18 es, 19 NE, 20 Tat,
21 Ei, 22 Bund, 23 Buri, 24 wo, 25 rar, 26 As, 27 Tochte(r), 28 Pan, 29 Amor,
30 Hut, 31 Tanne.

Waagrecht: 1 Rudel, 2 Gut, 3 was, 4 Rat, 5 Ador, 6 Bana(ne); 7 Dir,
8 nur, 9 Ei, 10 Neuen(burg), 11 an, 12 leid, 13 Dame, 14 Na, 15 tut, 16 so, 17 fa,
18 (verkehrt): lesaB, 19 R.F., 20 das, 21 tut, 22 A.G., 23 Ro, 24 vielleicht, 25 J. B.,
26 tu, 27 mir, 28 weh.



1	2	4	7	10	13	16	19	22	25	28	30
3	5	8	11	14	17	20	23	26	29		
	6	9	12	15	18	21	24	27			



P. K.

Der Sinn des Spruchs von Marie von Ebner-Eschenbach:
Gib acht, daß dich der Haß nicht zu seinem Knechte macht!

