

Lieber Nebelspalter!

Objektyp: **Group**

Zeitschrift: **Nebelspalter : das Humor- und Satire-Magazin**

Band (Jahr): **71 (1945)**

Heft 8

PDF erstellt am: **21.09.2024**

Nutzungsbedingungen

Die ETH-Bibliothek ist Anbieterin der digitalisierten Zeitschriften. Sie besitzt keine Urheberrechte an den Inhalten der Zeitschriften. Die Rechte liegen in der Regel bei den Herausgebern.

Die auf der Plattform e-periodica veröffentlichten Dokumente stehen für nicht-kommerzielle Zwecke in Lehre und Forschung sowie für die private Nutzung frei zur Verfügung. Einzelne Dateien oder Ausdrucke aus diesem Angebot können zusammen mit diesen Nutzungsbedingungen und den korrekten Herkunftsbezeichnungen weitergegeben werden.

Das Veröffentlichen von Bildern in Print- und Online-Publikationen ist nur mit vorheriger Genehmigung der Rechteinhaber erlaubt. Die systematische Speicherung von Teilen des elektronischen Angebots auf anderen Servern bedarf ebenfalls des schriftlichen Einverständnisses der Rechteinhaber.

Haftungsausschluss

Alle Angaben erfolgen ohne Gewähr für Vollständigkeit oder Richtigkeit. Es wird keine Haftung übernommen für Schäden durch die Verwendung von Informationen aus diesem Online-Angebot oder durch das Fehlen von Informationen. Dies gilt auch für Inhalte Dritter, die über dieses Angebot zugänglich sind.

Ein Dienst der *ETH-Bibliothek*
ETH Zürich, Rämistrasse 101, 8092 Zürich, Schweiz, www.library.ethz.ch

<http://www.e-periodica.ch>

Kreuzworträtsel Nr. 8

Das Schweizerbanner ist keine Windfahne!

1	4	6	10	14	17	21	24	28	32	34
2	5	7	11	15	18	22	25	29	33	35
3		8	12	16	19	23	26	30		36
		9	13		20		27	31		

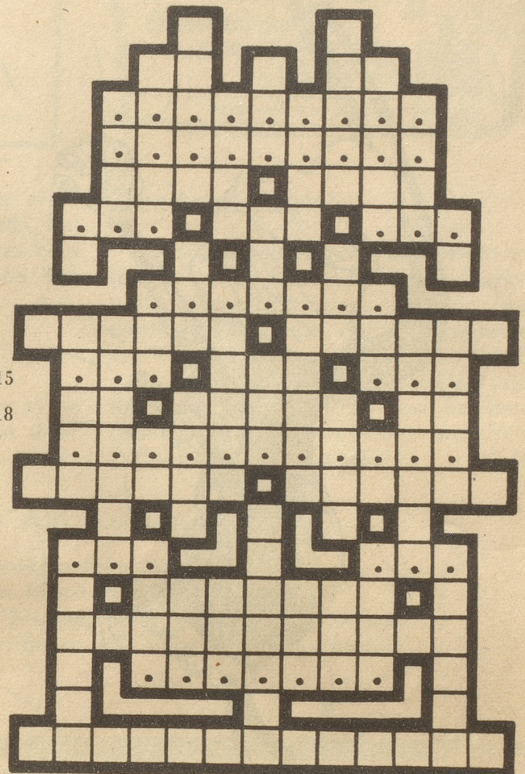
Senkrecht: 1 Abkürzung für Interessengemeinschaft; 2 Stadt in Oberitalien; 3 schadhaft, fehlerhaft; 4 was benötigen wir zur Reise ins Ausland?; 5 wie nennt man eine Uebersichtstafel?; 6 welcher Zeitabschnitt hat seinen Namen von einem Gestirn?; 7 wie heißt der Stadtpatron von Solothurn?; 8 Autokennzeichen der Vereinigten Staaten; 9 Empfindungsleiter; 10 Holland ist für die Züchtung dieser Blume berühmt; 11 einfarbig, ungemüstert; 12 wie nennt man eine schmale Brücke?; 13 zu keiner Zeit; 14 soviel wie schnell, plötzlich (j = i); 15 Körperstellung; 16 welches chem. Element ist auch eine Vorsilbe?; 17 Centimes, abgekürzt; 18 Berg im Kanton Graubünden; 19 Tee, englisch; 20 mit was beschäftigt sich der Winzer?; 21 an welchem Fluß liegt München?; 22 wie nennt man ein ringförmiges Korallenriff? (Mehrzahl); 23 Papageiart; 24 Pflanzenauszug; 25 Erholungsaufenthalt; 26 welcher einheimische Nadelbaum erreicht die höchste Lebensdauer?; 27 ungebraucht; 28 was ist der beste Frostschutz für die Winterrsaat? (ch = 1 B.); 29 Lebensende; 30 chemisches Zeichen für Tellur; 31 Distanzbegriff; 32 einheimischer Raubfisch; 33 welches ist die natürlichste musikalische Aeußerung des Menschen? (ä = 1 Buchstabe), Mehrzahl; 34 Autokennzeichen für den Kanton Neuenburg; 35 landwirtschaftlicher Ertrag; 36 Schwimmvogel, Mehrzahl.

Waagrecht: 1 ein halber Mund; 2 die Mitte von Obst; 3 ?????????? (ch = 1 Buchst.); 4 ??????????; 5 Form von säen; 6 Gesellschaftsklasse; 7 ???; 8 Gegenteil von hin; 9 ???; 10 ??????????; 11 wie bezeichnet man die Biberratte auch?; 12 Landsgemeindeort; 13 ???; 14 Aussichtsberg bei Zürich; 15 ???; 16 ibidem (abgekürzt); 17 wie heißt der unsterbliche Teil des Menschen?; 18 chem. Zeichen für Zinn; 19 ?????????? (ä = 1 Buchst.); 20 Steinblock; 21 was ist das sanktgallische Rheintal? (Mehrzahl); 22 ???; 23 ???; 24 welche Alpenblume dient auch als Volksarznei? (Mehrzahl); 25 was für eine Fahrt sollte jeder Arbeitende im Jahr einmal machen können?; 26 ?????????; 27 welches Fremdwort gibt es für erdrosseln?

Kreuzworträtsel Nr. 7

Auflösung: «Es heizt der Mensch sich seine Hölle selbst.» (Jeremias Gotthelf.)

- 1 2
- 3
- 4
- 5 6
- 7 8 9
- 10
- 11 12
- 13 14 15
- 16 17 18
- 19
- 20 21
- 22 23
- 24
- 25
- 26
- 27



P. K.



Grock wieder aktiv!

(von Vino und Lulu)

Die beste Medizin für einen Schock?
Die Antwort lautet: Einen Abend Grock!
Denn wer das Lachen für nit mööglich hält
hat plötzlich Freude wieder an der Welt,
wenn er – gezogen in des Künstlers Bann
bei Grock so recht von Herzen lachen kann!

Lieber Nebelspalter!

Der Kompanie-Kommandant einer Territorial-Kompanie inspiziert die Kantonnemente und stellt fest, daß einige Mannen kein Zahnbürsteli haben. Er fragt den Füsilier Bummerli: «Worum hend Ihr kei Zahnbörschte?» «I bruche keini.» «Worum?» «Well-i keini Zänd meh ha.» Es stimmte und wurde mit allgemeinem Gelächter quittiert.

Der Kommandant fragt weiter: «Ond Ihr, Füselier Schmed?» «Herr Houpmé, i ha set der Rekruteschuel nie meh Zänd botzt ond fohne nüd Neus me a.»

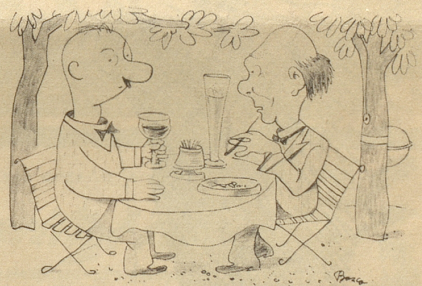
Der Mann zählte über die 40 Lenze. Und der Kommandant frug nicht weiter.
Kpl. Bh.

Die liebe Nachbarin

«Jeeh, isch das aber es chlyses Chindli, wie schwer isch es gsi bi der Giburt?»

«E chli meh weder föif Pfund.»

«Bitti nei, sones nütigs Gschöpfli, — mis isch dänn doch grad sächs Pfund und föifhundert Gramm gsi!» G. B.



«Geschter han ich mit miner Frau Liszt gschpielt!»
«Wer hät gwone?»

Chindermüüli

Der dreijährige Stefan hat sich erkältet. Er hätte mit der zufällig auf Besuch weilenden Großmutter einige Tage in die Ferien gehen können. Mutter und Großmutter diskutieren nun und kommen zum Schluß, Stefan bleibe wegen seines Gesundheitszustandes doch besser daheim. Da mischt sich der Kleine, der merkt, daß aus den Ferien bei der Großmutter nichts werden soll, selber ins Gespräch und sagt: «Chönnti de nid eifach dr Schnupfe o rüitnä?» Worauf beschlossen wird, ihn doch mitsamt seinem Schnupfen der Großmutter in die Ferien mitzugeben ...
Haza

**savoir manger
savoir vivre**
chez Charles Michel au
Temple des Gourmets
Zunftthaus
z. Zimmerleuten
Zürich Limmatquai 40, Tel. 32 42 36

Café-Restaurant
Zunftthaus
zu Safoen
Basel Gerbergasse 11
Telefon 2 22 79
Zwischen Hauptpost u. Marktplatz Inh. Fr. Th. Graßler

Menus
2.50
3.50
und à la carte.
Gute Tropfen

Kongreßhaus
Zürich
Kongreßrestaurant
Bar · Gartensaal
Telefon 27 56 30