

Zeitschrift: Nebelspalter : das Humor- und Satire-Magazin
Band: 70 (1944)
Heft: 30

Illustration: [s.n.]
Autor: [s.n.]

Nutzungsbedingungen

Die ETH-Bibliothek ist die Anbieterin der digitalisierten Zeitschriften auf E-Periodica. Sie besitzt keine Urheberrechte an den Zeitschriften und ist nicht verantwortlich für deren Inhalte. Die Rechte liegen in der Regel bei den Herausgebern beziehungsweise den externen Rechteinhabern. Das Veröffentlichen von Bildern in Print- und Online-Publikationen sowie auf Social Media-Kanälen oder Webseiten ist nur mit vorheriger Genehmigung der Rechteinhaber erlaubt. [Mehr erfahren](#)

Conditions d'utilisation

L'ETH Library est le fournisseur des revues numérisées. Elle ne détient aucun droit d'auteur sur les revues et n'est pas responsable de leur contenu. En règle générale, les droits sont détenus par les éditeurs ou les détenteurs de droits externes. La reproduction d'images dans des publications imprimées ou en ligne ainsi que sur des canaux de médias sociaux ou des sites web n'est autorisée qu'avec l'accord préalable des détenteurs des droits. [En savoir plus](#)

Terms of use

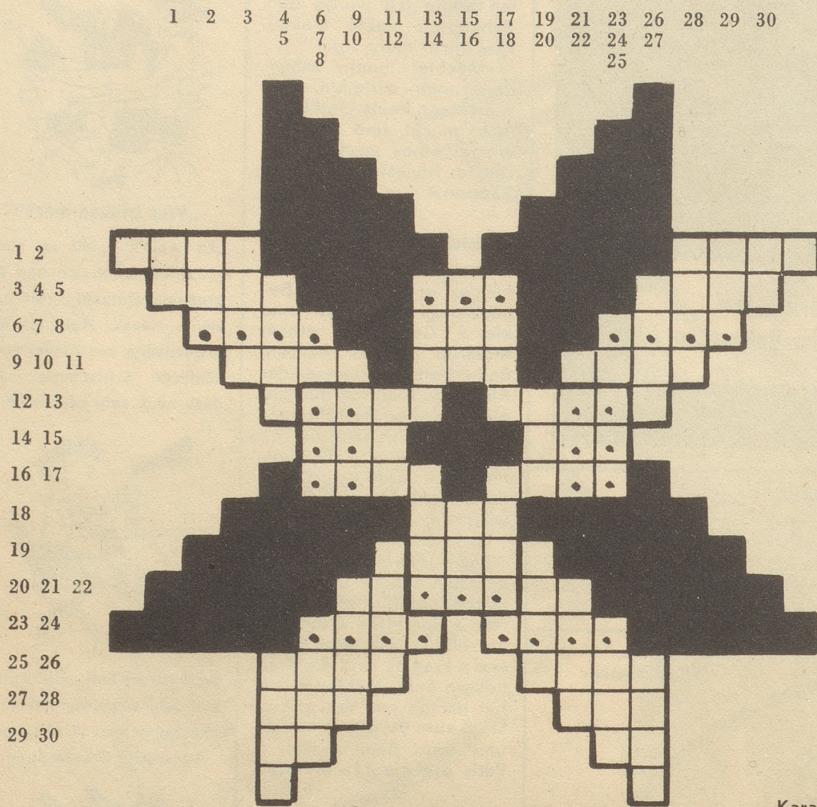
The ETH Library is the provider of the digitised journals. It does not own any copyrights to the journals and is not responsible for their content. The rights usually lie with the publishers or the external rights holders. Publishing images in print and online publications, as well as on social media channels or websites, is only permitted with the prior consent of the rights holders. [Find out more](#)

Download PDF: 18.02.2026

ETH-Bibliothek Zürich, E-Periodica, <https://www.e-periodica.ch>

Preis-Kreuzworträtsel

Es werden 12 Bücher aus dem Nebelspalter-Verlag verteilt



Karagös

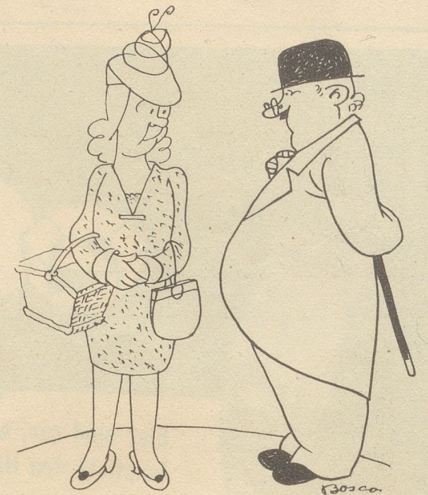
Ein Wort zum 1. August!

Senkrecht:

1 +30 Zeichen des Alters (I); 2 lehnt den Menschen als Epigonen ab; 3 stark, kräftig, kernhaft; 4 seine Erkennungsfarbe ist gelb; 5 paradox ist es, wenn ein Langer zu... kommt; 6 ist (engl.); 7 ???; 8 ER ist Ihr auch in der Ferne waseli? 9 ???; 10 Eskimos Ledi-schiffchen; 11 3 gleiche Vokale; 12 müde; 13 ohne kein wann; 14 Stammhalter eines Haustieres; 15 ... de France; 16 ... West, der Rätselfilmstar; 17 vielbesungener Lastenträger 18 Zeitabschnitt, in dem die Erde einmal um die Sonne läuft; 19 berühmter Rätselpapagei; 20 außer Rand und; 21 + 24 ??????; 22 in und Glied; 23 Helium; 24 s. 21 senkrecht; 25 Reklamegas; 26 Eigenschaft des-jenigen, der das Hasenherz im Wappen trägt; 27 ist wieder stärker geworden; 28 Plackerei und Schinderei; 29 Blickrichtung bei Sonnen-aufgang; 30 s. 1 senkrecht.

Waagrecht:

1 je höher er ist, desto größer der Sold; 2 bekannt ist die Christel von der; 3 spielt in der Mordnacht von Luzern eine Rolle; 4 ???; 5 ohne patriotische Rede kein; 6 + 8 ???; 7 ... wir Abschied nahmen; 9 straft die Segel; 10 «nein» im großen Kan-ton; 11 dem Reinen ist alles; 12 sind durch Caesar in die Geschichte eingegangen; 13 wo sich der Fachmann wundert staunt wer? 14 Pendant zum ER; 15 der ... auf die Banken; 16 wer Pech hat, hat auch was? 17 Spazier-gang mit dem Schiefsgewehr; 18 ein verkehrter franz. Freund; 19 nicht fern; 20 Bade .. bine (I); 21 ???; 22 Flächenmaß für Anbauschlächter; 23 + 24 ??????; 25 definierte den katego-rischen Imperativ; 26 der von Bagdad wurde vertont; 27 Wappentier der Wissenschaft; 28 Ausruf des Erstaunens; 29 eine Musiknote Ver-dis; 30 ein schwaches franz. «nein» (aktuell).

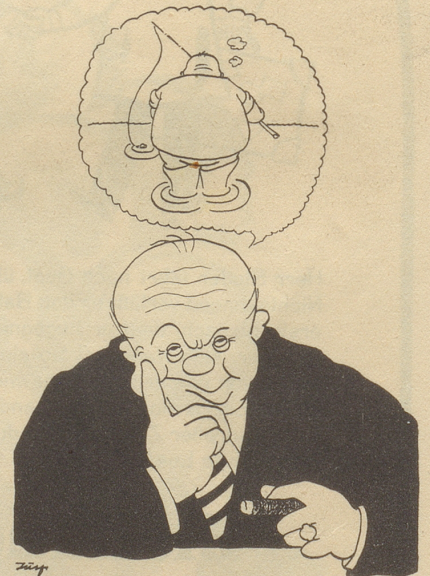


„Wohi Frau Chüderli?“
„Go Erdbeeri sueche!“
„Im Wald usse?“
„Nei i dr Schtadt ine!“

Preis-Kreuzworträtsel Nr. 26

Die Auflösung lautet: «Halte fest an Treu und Ehr, und fällt's dir noch so schwer!» Die Buchpreise aus dem Nebelspalter-Verlag wer-den an folgende Gewinner versandt:

Frau H. Oetiker, Bern
E. Tobler, Herisau
Gretli Hirsbrunner, Biel
Friedrich Wyß, Luzern
Hans Soldera, Unterwasser (Togg.)
Meyer Franz, Oberägeri
Ernst Bolliger, Lenzburg
F.H.D. Hohl Erna, Stab 8. Division
Füs. E. Müller, N.D., Stab Geb. Br. 12
Bruppacher E. J., H.D. Mag. Def. Lu. 13
Kpl. Peter Zutti, Mot. IK. Kp. 26
Wm. Michel Arthur, Stab Festungskreis 4.



Churchill rechnet mit der Möglichkeit eines Friedens noch in diesem Sommer.

Preis-Kreuzworträtsel Nr. 30

Die Auflösung des Preis-Kreuzworträtsels in Nr. 30 lautet:

Name:

Adresse:

Bedingung: Nicht im Couvert senden. Auf eine Postkarte aufkleben.
Einzusenden bis 3. August 1944 an: Nebelspalter, Rorschach.

Schifflande-Bar u. Stübli
Schifflande 20, Nähe Bellevue Zürich Tel. 271 23/24
DIE GEDIEGENE ZÜRCHER BAR

**Ganz exquisit auch
an fleischlosen Tagen**

Plattenauswahl siehe N.Z.Z. Mittw. u. Freit. Morgenbl.
Besitzer und Leiter: Hans Buol-de Bast