

Zeitschrift: Nebelspalter : das Humor- und Satire-Magazin
Band: 67 (1941)
Heft: 48

Rubrik: Preis-Kreuzworträtsel

Nutzungsbedingungen

Die ETH-Bibliothek ist die Anbieterin der digitalisierten Zeitschriften auf E-Periodica. Sie besitzt keine Urheberrechte an den Zeitschriften und ist nicht verantwortlich für deren Inhalte. Die Rechte liegen in der Regel bei den Herausgebern beziehungsweise den externen Rechteinhabern. Das Veröffentlichen von Bildern in Print- und Online-Publikationen sowie auf Social Media-Kanälen oder Webseiten ist nur mit vorheriger Genehmigung der Rechteinhaber erlaubt. [Mehr erfahren](#)

Conditions d'utilisation

L'ETH Library est le fournisseur des revues numérisées. Elle ne détient aucun droit d'auteur sur les revues et n'est pas responsable de leur contenu. En règle générale, les droits sont détenus par les éditeurs ou les détenteurs de droits externes. La reproduction d'images dans des publications imprimées ou en ligne ainsi que sur des canaux de médias sociaux ou des sites web n'est autorisée qu'avec l'accord préalable des détenteurs des droits. [En savoir plus](#)

Terms of use

The ETH Library is the provider of the digitised journals. It does not own any copyrights to the journals and is not responsible for their content. The rights usually lie with the publishers or the external rights holders. Publishing images in print and online publications, as well as on social media channels or websites, is only permitted with the prior consent of the rights holders. [Find out more](#)

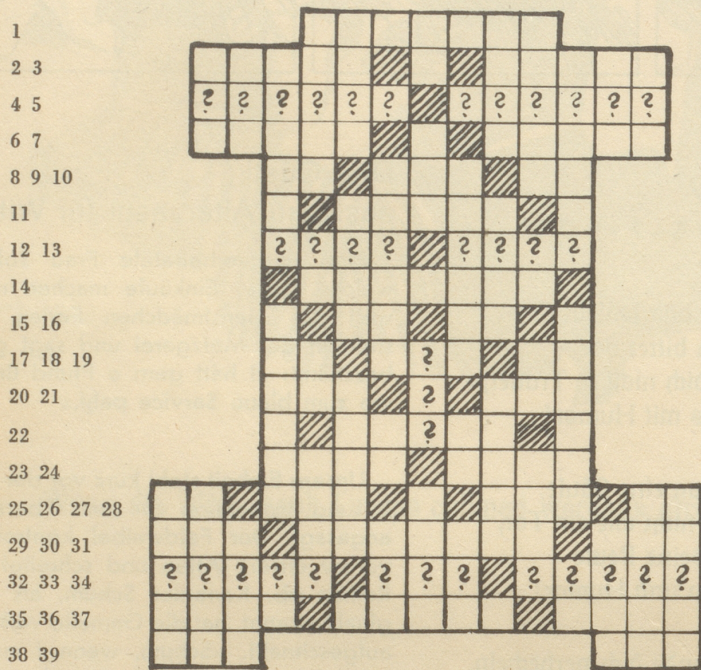
Download PDF: 13.01.2026

ETH-Bibliothek Zürich, E-Periodica, <https://www.e-periodica.ch>

Preis-Kreuzworträtsel Nr. 48

Es werden 12 Bücher aus dem Nebelspalter-Verlag verteilt

1 2 4 6 9 13 16 19 23 26 29 33 36 38 40
3 5 7 10 14 17 20 24 27 30 34 37 39
8 11 15 18 21 25 28 31 35
12 22 32



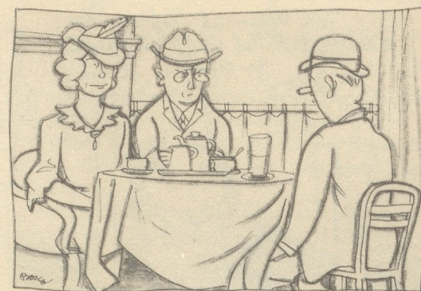
früher

Was verbergen die Fragezeichen?

Waagrecht:

- 1 Sumpfvogel
- 2 Klosterleiter
- 3 ist bäumig groß!
- 4 ??????
- 5 ??????
- 6 bekannter französischer Bildhauer †
- 7 Meitliname
- 8 Waffengattung, abgekürzt
- 9 Kreuzworträtselhohepriester
- 10 mit L = weibl. Gestalt aus dem alten Testament; mit S = englischer See
- 11 Not
- 12 ?????
- 13 ?????
- 14 Krautpflanze
- 15 Umlaut

- 16 Initialen eines bekannten Schweizer Dichters
- 17 + 19 altägyptische Gottheit in Stiergestalt
- 18 .a.i., fast in jedem Haus
- 19 siehe 17 waagrecht
- 20 seit Kriegsausbruch neue Amtsstelle
- 21 Weltsprache
- 22 bestimmtes Quantum einer Arznei
- 23 inneres Organ
- 24 Fliegeraktion, fremdsprachig
- 25 zwei gleiche Konsonanten
- 26 Kanton
- 27 Gestalt aus «Peer Gynt»
- 28 Kari Fischli
- 29 italienische Stunde
- 30 britische Insel in Westindien
- 31 Raubvogel



«So, Sie sind ledig bliebe, Herr Schlaufaler!»
«Jo, Herr Fesselring — aber ich ha suscht
viel Päch gha 's Läbe dur!»

- 32 ?????
- 33 ???
- 34 ?????
- 35 Mond in Italien
- 36 männlicher Vorname
- 37 ohne ihn kein Bern!
- 38 ist auch in Genève längst vorbei
- 39 uno, due, ...

Senkrecht:

- 1 mit Früchten zubereitetes alkoholisches Getränk
- 2 Reinigungsmittel
- 3 ist ohne Bräutigam am Seil
- 4 spanischer Fluß
- 5 Vorfahren (Einzahl)
- 6 seltenes Metall
- 7 Papageienart
- 8 altägyptischer Sonnengott
- 9 reizt zum Lachen
- 10 württembergische Stadt, m fehlt
- 11 3,14159
- 12 Produkt des Opersängers
- 13 Staat im Orient
- 14 biblischer Name aus dem alten Testament
- 15 Teil des Mittelmeers
- 16 diebischer Rabenvogel
- 17 .. en, gutes oder böses Vorzeichen
- 18 Brei
- 19 chemisches Zeichen für Barium
- 20 englisches Bier
- 21 ???
- 22 Kraftfahrzeug
- 23 blauer Farbstoff
- 24 Im Ruhestand
- 25 nochmals Meitliname
- 26 griechisch: drei
- 27 Anlage, wo Schiffe ausgebessert werden
- 28 Sohn Abrahams
- 29 milchspendendes Tier
- 30 Autozeichen eines europäischen Staates
- 31 der Anfang von 21 waagrecht
- 32 Nebenfluß der Donau
- 33 Ort zwischen Rorschach und Kreuzlingen
- 34 Geliebte des Tristan (Oper)
- 35 am Kopf von Ebonit
- 36 Gewässer
- 37 Halbedelstein (ch = 1 Bchst.)
- 38 Erich, Niklaus, Sämi
- 39 männliches Haustier
- 40 der Bruder des Franzosen

Preis-Kreuzworträtsel Nr. 48

Die Auflösung des Preis-Kreuzworträtsels in Nr. 48 lautet:

Name:

Adresse:

Einzusenden bis 5. Dezember 1941 an: Nebelspalter, Rorschach.

Bedingung: Nicht im Couvert senden. Auf eine Postkarte aufkleben. Porto 10 Rappen.

Auflösung des Kreuzworträtsels Nr. 47:

«Der Lorbeer ist ein bittres Blatt,
ob man es sucht, ob man es hat.»

Planzym
mit Vitamin C

Stimuliert die Hormone
durch die Triebkraft
keimender Pflanzen

Der natürliche
Kräfte-Stimulator

In Apotheken Fr. 2.50 und 9.—