

**Zeitschrift:** Nebelspalter : das Humor- und Satire-Magazin  
**Band:** 64 (1938)  
**Heft:** 11

**Rubrik:** Von den Pflichten : Kreuzworträtsel

### **Nutzungsbedingungen**

Die ETH-Bibliothek ist die Anbieterin der digitalisierten Zeitschriften auf E-Periodica. Sie besitzt keine Urheberrechte an den Zeitschriften und ist nicht verantwortlich für deren Inhalte. Die Rechte liegen in der Regel bei den Herausgebern beziehungsweise den externen Rechteinhabern. Das Veröffentlichen von Bildern in Print- und Online-Publikationen sowie auf Social Media-Kanälen oder Webseiten ist nur mit vorheriger Genehmigung der Rechteinhaber erlaubt. [Mehr erfahren](#)

### **Conditions d'utilisation**

L'ETH Library est le fournisseur des revues numérisées. Elle ne détient aucun droit d'auteur sur les revues et n'est pas responsable de leur contenu. En règle générale, les droits sont détenus par les éditeurs ou les détenteurs de droits externes. La reproduction d'images dans des publications imprimées ou en ligne ainsi que sur des canaux de médias sociaux ou des sites web n'est autorisée qu'avec l'accord préalable des détenteurs des droits. [En savoir plus](#)

### **Terms of use**

The ETH Library is the provider of the digitised journals. It does not own any copyrights to the journals and is not responsible for their content. The rights usually lie with the publishers or the external rights holders. Publishing images in print and online publications, as well as on social media channels or websites, is only permitted with the prior consent of the rights holders. [Find out more](#)

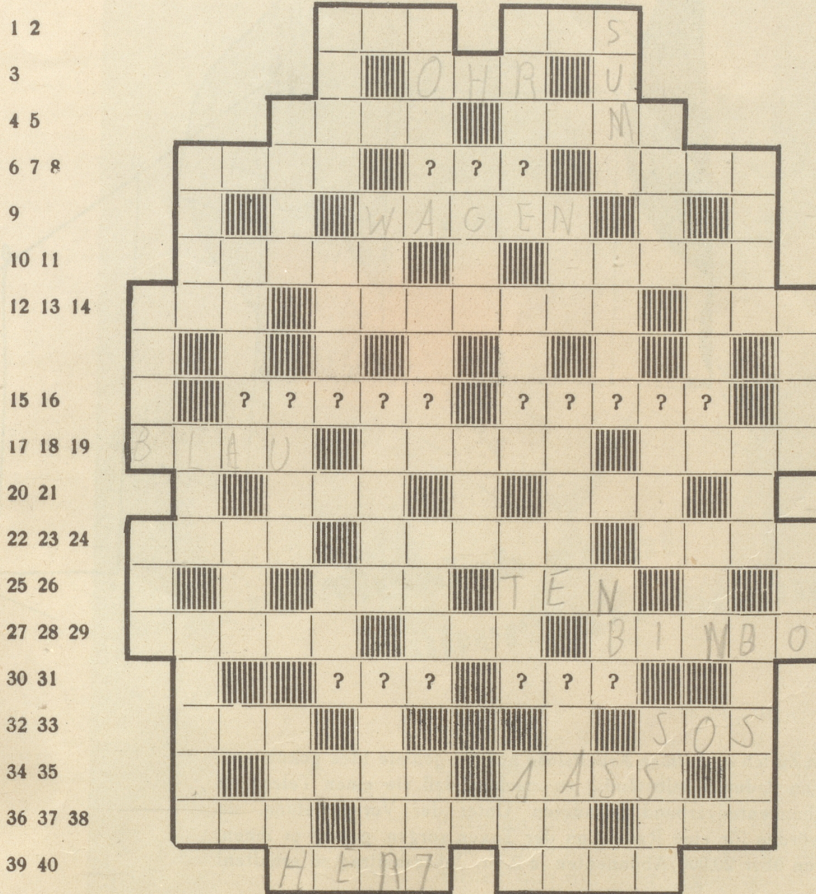
**Download PDF:** 25.04.2026

**ETH-Bibliothek Zürich, E-Periodica, <https://www.e-periodica.ch>**

# Von den Pflichten des Ehemannes

Kreuzworträtsel  
Nr. 11, 1938  
Nachdruck verboten!

1	3	6	8	11	14	17	21	23	27	30	33	36	38	41
2	4	7	9	12	15	18	22	24	28	31	34	37	39	42
	5		10	13	16	19		25	29	32	35		40	
						20		26						

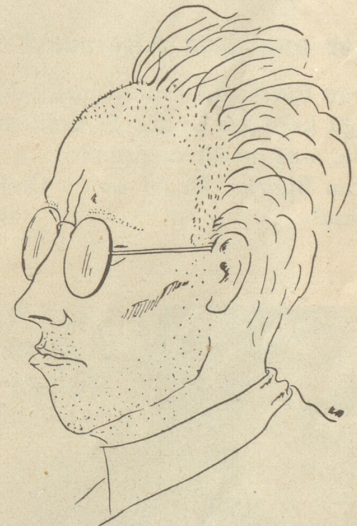


Der Mann hat die Pflicht,  
die Frau zu behüten!  
Selbstverständlich wie?  
??????

Senkrecht:

- 1 wächst am Baum
- 2 die wilde wird sehr gefürchtet
- 3 wo die Aarier wohnen
- 4 ausländische Münze
- 5 berühmt sind welche Suppen?
- 6 Hafen in Palästina
- 7 spendet der kluge Ehemann
- 8 wo die Pfadfinder lagern
- 9 land, von dem man spricht
- 10 Gesang macht was?
- 11 berühmte Stadt in Holland
- 12 Vogel mit den längsten Federn
- 13 das Radio macht sie hin
- 14 wird von Kräutern gemacht
- 15 Lieblingsbaum der Skifahrer
- 16 Stümpfe werdens gemacht
- 17 im Satzgefüge oft zu finden
- 18 hält das Kleid zusammen
- 19 Spaghettis mit Tomaten sind nicht was?
- 20 Schwefeleisen ist eins
- 21 wurde von Tutanchamon verehrt
- 22 in Dublin sehr häufig
- 23 unbeliebt ist der in den Hintern
- 24 mit funken ist's ein Radio
- 25 berühmt ist der Nibelungen
- 26 sehr wässrige Gegend
- 27 Landungsplatz der Liebe
- 28 ist menschlich
- 29 hat der Großvater
- 30 ziemlich wässrige Gegend
- 31 blühender Stab
- 32 berühmter stein
- 33 Gegenstück zum Weisen
- 34 Alarich war einer
- 35 lehrten die Stoiker
- 36 wohlgenährt auf Berndeutsch
- 37 berühmter Trapper aus Karl May
- 38 welches Wasser kann man nicht trinken?
- 39 wertvoll für Totospiele
- 40 teurer Pelz
- 41 der Führer Italiens
- 42 man selber auf latein

K. Bänziger



Man bemerkt in letzter Zeit an einzelnen Jünglingen und gar Männern zurückrasiertes Haupthaar!

Der neue Haarschnitt  
Je chlyner 's Hirnli  
Desto größer 's Stirnli!

Waagrecht:

- 1 die Geometrie handelt vom Drei
- 2 Onkel aus Amerika
- 3 Schallwellenempfänger
- 4 Läusefanginstrument
- 5 mit Zeiß sehr bekannt
- 6 berühmter Vorfahre
- 7 ? ? ? ?
- 8 Aufenthaltsort der Materie
- 9 an der Schreibmaschine zu besichtigen
- 10 dem 6 waagrecht fehlt eine
- 11 das Burgfräulein spielte auf ihr

- 12 hinreißender Mädchenname
- 13 Licht- und Luftloch
- 14 ball, auf dem sich alles trifft
- 15 ? ? ? ? ?
- 16 ? ? ? ? ?
- 17 schöne Nasenfarbe
- 18 berühmtes Rindvieh
- 19 wird originellerweise statt der Weste getragen
- 20 Weisflog wie ist ein Schleck
- 21 der Mond ist hinten wie angestrichen?
- 22 berühmtes Maria
- 23 der Fachmann ist auf der was?
- 24 Baum mit berühmtem Laub
- 25 Tier mit schönen Augen
- 26 Zahlwort, englisch
- 27 wird an Häusern vorgenommen
- 28 ...ein Viertelstündchen
- 29 Elefantename
- 30 ? ? ?
- 31 ? ? ?
- 32 sprachbewegigtes Kleinkind
- 33 Rettet unsere Seelen! auf englisch
- 34 selten ist der weiße
- 35 Kartenspiel
- 36 Weltsprache, die niemand spricht
- 37 dient der Erhaltung des Friedens
- 38 nennt man den Onkel
- 39 auf dem rechten Fleck zu tragen
- 40 berühmte Insel



erhalten, auch in reiferen Jahren  
die Aktivität der Drüsen  
als Hormonsponder

Grand Café - Restaurant  
«Du Théâtre»  
das gediegene Restaurant der  
Bundesstadt