

**Zeitschrift:** Nebelspalter : das Humor- und Satire-Magazin  
**Band:** 64 (1938)  
**Heft:** 3  
  
**Rubrik:** Unfehlbare Methode den Mann ans Haus zu fesseln : Kreuzworträtsel

### **Nutzungsbedingungen**

Die ETH-Bibliothek ist die Anbieterin der digitalisierten Zeitschriften auf E-Periodica. Sie besitzt keine Urheberrechte an den Zeitschriften und ist nicht verantwortlich für deren Inhalte. Die Rechte liegen in der Regel bei den Herausgebern beziehungsweise den externen Rechteinhabern. Das Veröffentlichen von Bildern in Print- und Online-Publikationen sowie auf Social Media-Kanälen oder Webseiten ist nur mit vorheriger Genehmigung der Rechteinhaber erlaubt. [Mehr erfahren](#)

### **Conditions d'utilisation**

L'ETH Library est le fournisseur des revues numérisées. Elle ne détient aucun droit d'auteur sur les revues et n'est pas responsable de leur contenu. En règle générale, les droits sont détenus par les éditeurs ou les détenteurs de droits externes. La reproduction d'images dans des publications imprimées ou en ligne ainsi que sur des canaux de médias sociaux ou des sites web n'est autorisée qu'avec l'accord préalable des détenteurs des droits. [En savoir plus](#)

### **Terms of use**

The ETH Library is the provider of the digitised journals. It does not own any copyrights to the journals and is not responsible for their content. The rights usually lie with the publishers or the external rights holders. Publishing images in print and online publications, as well as on social media channels or websites, is only permitted with the prior consent of the rights holders. [Find out more](#)

**Download PDF:** 11.01.2026

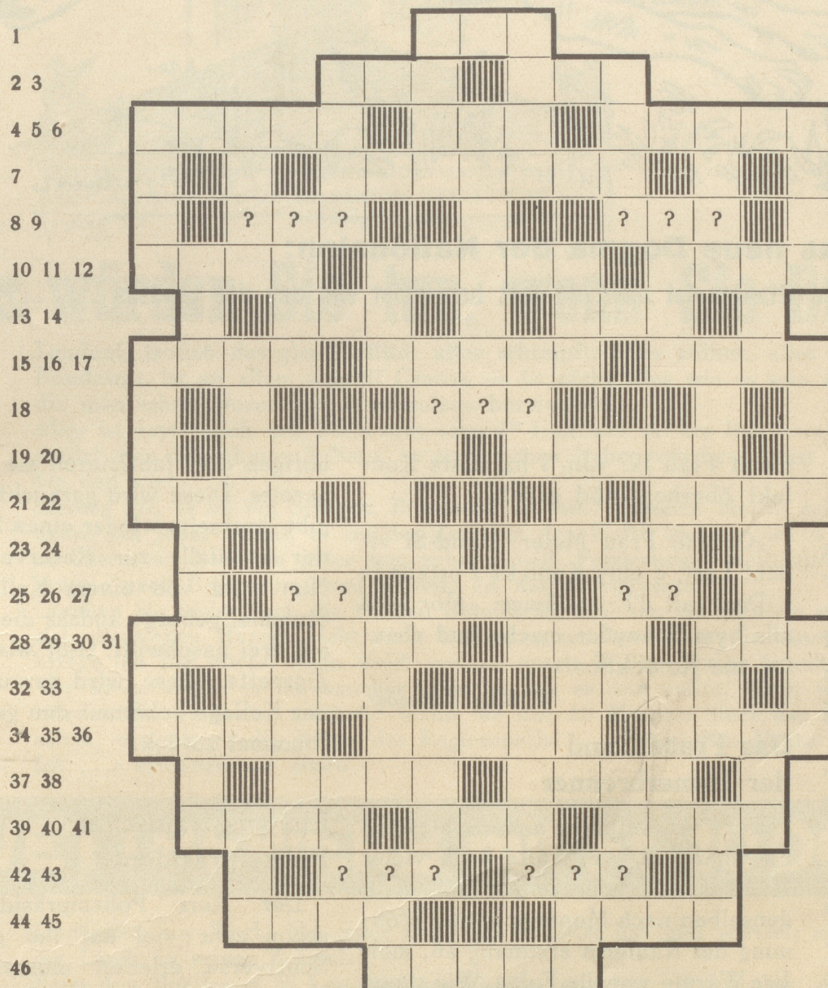
**ETH-Bibliothek Zürich, E-Periodica, <https://www.e-periodica.ch>**



# Unfehlbare Methode den Mann ans Haus zu fesseln

## Kreuzworträtsel No. 3, 1938 Nachdruck verboten!

1	4	7	11	14	17	21	25	26	30	34	37	40	44	47
2	5	8	12	15	18	22		27	31	35	38	41	45	48
3	6	9	13	16	19	23		28	32	36	39	42	46	49
		10			20	24		29	33			43		

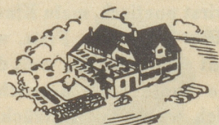


Wie Sie, besorgte Ehefrau,  
Ihren Mann ans Haus fesseln können!

### Waagrecht.

- 1 ideale Farbe der Nase
- 2 Er schwärmt dafür
- 3 in Abessinien zu finden
- 4 Zahnreinigungsmittel
- 5 hinreissender Mädchenname
- 6 Honigplantagenbesitzer
- 7 berühmt ist die zwischen Frankreich und England
- 8 ? ? ?
- 9 ? ? ?

- 10 der geistige löst Kreuzworträtsel
- 11 das war Tells Geschoss
- 12 berühmt ist sein Abbau
- 13 Papienname
- 14 durch was wird zur Familie der Grund gelegt
- 15 mit Wohl ersehnt's die kleine Zehe
- 16 führt das Schiff in den Hafen
- 17 der Schleier ist ein feines
- 18 ? ? ?
- 19 trägt einen Ring
- 20 Tierchen, das viele im Kopf haben (nicht Vogel)
- 21 drei geben eins
- 22 Festhalle der Universität
- 23 Kartenspiel
- 24 berühmter Don
- 25 ? ?
- 26 macht man aus Nüssen
- 27 ? ?
- 28 Gutscheine
- 29 sündenfreier Ort
- 30 Tier aus Afrika
- 31 wird mit einer Sense dargestellt
- 32 Bewegung des Meeres
- 33 Baum unserer Berge
- 34 braucht der Sattler



**GASTHOF  
NEUHAUS  
RÜMLANG**

Neuhaus Rümlang: schön im Freien.  
Neuhaus Rümlang: nett zu zweien.  
Neuhaus Rümlang: Saal und Sälen.  
Neuhaus Rümlang: Hochzeitsmählchen.  
Neuhaus Rümlang: Kegelbahnen.  
Neuhaus Rümlang: V'rein mit Fahnen.  
Neuhaus Rümlang: ein Begriff.  
Denn Küch' und Keller haben Schliff!

Telefon 938104

W. Keller-Benkler.

- 35 trägt der Häuptling am Gürtel
- 36 Gegenstück zur Haften
- 37 sagt zu allem Ja
- 38 hat es an jedem Gewässer
- 39 sprachbewegtes Lichtbild
- 40 frisst der Geier
- 41 Volk in Süd-Amerika
- 42 ? ? ?
- 43 ? ? ?
- 44 wenn schon, dann schau wem
- 45 unvermeidlicher Kreuzworträtselfluss
- 46 der Mittel ist des Staates Rückgrat

### Senkrecht:

- 1 Stadt in Italien
- 2 der Vokal ist einer
- 3 elefantenfressende Schlange
- 4 steht oft vor Frau
- 5 fabriziert die ff Büchsen-Ravioli
- 6 der Kavalier macht der Dame den was?
- 7 wo man sein Zwanzgerli sicher aufbewahrt
- 8 das Vögelchen in der Säuglingssprache
- 9 sticht das Ass
- 10 man befindet sich stets an einem
- 11 welche Spalterleser sind hochintelligent?
- 12 Farbe des Säuglings
- 13 wo der Kabis wächst
- 14 Finnland ist das Land der was?
- 15 ein Rösleinstehensehender
- 16 indischer Gott
- 17 wo die Erdachse geölt wird
- 18 macht Filme
- 19 die des Weins besonders erfreulich
- 20 wird studiert
- 21 in welcher Schule fällt man herunter?
- 22 Japan liegt in welchem Asien
- 23 Vorname eines berühmten Onkels
- 24 meist wie Tinte
- 25 erlogene Zeitungsberichte kriegen eins
- 26 mein Lieblingsgetränk
- 27 Stammvater der Semiten
- 28 welcher Paul ist ein berühmter Dichter?
- 29 hat man stets zum Trostpreisfassen
- 30 vis-à-vis von gegenüber von lee (Auf dem Schiff)
- 31 schläft stets nach Mitternacht (und ist trotzdem gesund)
- 32 berühmter Spuk
- 33 der Sozi ist was für ein Genosse
- 34 noch ein solcher was, und ich bin verloren!
- 35 Farbe des Himmels
- 36 Zahl zwischen null und vierzehn
- 37 der Elch heisst auch so
- 38 Winnetous Privatjacht
- 39 wo man die Nase hat.
- 40 verdunkelte Stätte
- 41 rankt sich zum Licht empor
- 42 soll nicht gesotten werden!
- 43 beliebt ist die Blutreinigung
- 44 mit wem in der Hand verdirbt man den ganzen Rand?
- 45 Locarno liegt an einem
- 46 Stadt in Belgien
- 47 die Krise ist der der Geschäftsleute
- 48 berühmter Emil
- 49 zwei auf italienisch

### Prüfe Dein Genie

Tenöre haben kurze Hälse. Bassisten haben lange Hälse.

Woher kommt das?

Die Länge des Halses kommt natürlich von der Geburt — aber warum geben lange Hälse eine tiefe Stimme und kurze eine hohe?

Wer es rauskriegt, darf sich «von» schreiben. Xi.

**SOLOTHURN**  
Hotel METROPOLE  
gegenüber dem Hauptbahnhof.

Das vollständig modernisierte Hotel befriedigt in jeder Hinsicht. — Gepflegte Küche. Feldschlösschen-Bier. — Garage.



Familie Hochstrasser