

**Zeitschrift:** Nebelspalter : das Humor- und Satire-Magazin  
**Band:** 63 (1937)  
**Heft:** 7

## Werbung

### Nutzungsbedingungen

Die ETH-Bibliothek ist die Anbieterin der digitalisierten Zeitschriften auf E-Periodica. Sie besitzt keine Urheberrechte an den Zeitschriften und ist nicht verantwortlich für deren Inhalte. Die Rechte liegen in der Regel bei den Herausgebern beziehungsweise den externen Rechteinhabern. Das Veröffentlichen von Bildern in Print- und Online-Publikationen sowie auf Social Media-Kanälen oder Webseiten ist nur mit vorheriger Genehmigung der Rechteinhaber erlaubt. [Mehr erfahren](#)

### Conditions d'utilisation

L'ETH Library est le fournisseur des revues numérisées. Elle ne détient aucun droit d'auteur sur les revues et n'est pas responsable de leur contenu. En règle générale, les droits sont détenus par les éditeurs ou les détenteurs de droits externes. La reproduction d'images dans des publications imprimées ou en ligne ainsi que sur des canaux de médias sociaux ou des sites web n'est autorisée qu'avec l'accord préalable des détenteurs des droits. [En savoir plus](#)

### Terms of use

The ETH Library is the provider of the digitised journals. It does not own any copyrights to the journals and is not responsible for their content. The rights usually lie with the publishers or the external rights holders. Publishing images in print and online publications, as well as on social media channels or websites, is only permitted with the prior consent of the rights holders. [Find out more](#)

**Download PDF:** 15.04.2026

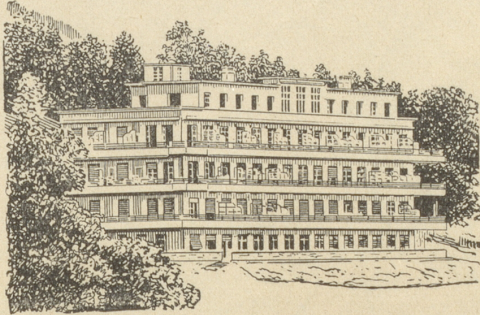
**ETH-Bibliothek Zürich, E-Periodica, <https://www.e-periodica.ch>**

# LOTTERIE

zu Gunsten

## des Spitals von Monthey

bewilligt vom Regierungsrat des Kantons Wallis.



### Weniger Lose – Grössere Chancen!

50000 Lose = 5000 Hefte à 10 Lose  
Total der Lossumme **Fr. 450 000.-**

Lospreis Fr. 20.—  
Kombinierte Serie 10 Lose Fr. 200.—  
In jeder Serie von 10  
Losen mindestens  
1 Treffer

1 Treffer: **Fr. 200000.-**

Weitere Treffer:

Fr. 50000 Fr. 10000  
Fr. 20000 Fr. 5000

usw.

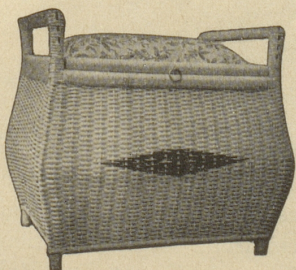
Bestellen Sie Ihre Lose beim Bureau der Lotterie des Spitals Monthey in Monthey durch Einzahlung auf Postcheckkonto II c 695 oder gegen Nachnahme.

Der Versand geschieht mit eingeschriebenem Brief ohne Spesenzuschlag. Für Ziehungsliste 30 Rp. extra beifügen, die sofort nach erfolgter Ziehung versandt wird. Jeder Käufer einer ganzen Serie erhält die Gewinnliste gratis zugestellt. Die Gewinne werden sofort nach der Ziehung ohne jeden Abzug ausbezahlt.

Der Verkauf der Lose ist nur im Kanton Wallis gestattet.



**ZIEHUNG spätestens 15. MÄRZ 1937**



Bürsten für Haushalt und technische Betriebe, Wischer, Matten, Läufer, Leder- und Pneumatten, rohe Zainen und weisse Korbwaren

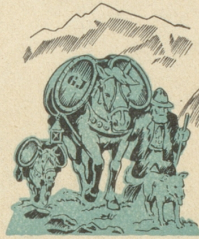
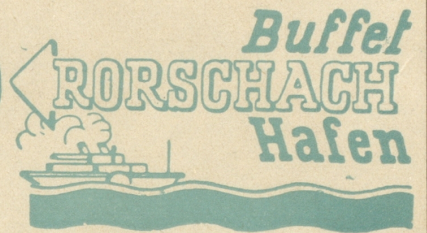
### Blindenheim St. Gallen

Blindenladen: Kugelgasse 8, St. Gallen.

Verkauf nur durch Lebensmittel- und Haushaltsgeschäfte; kein Hausierhandel!

Sessel- und Korbmöbel-Reparaturen.  
Exakte Ausführung unter billiger Berechnung!

gut  
essen



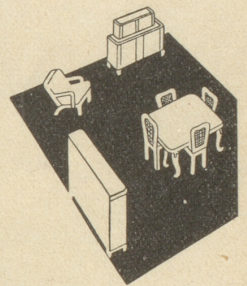
Veltlinerweine  
**Jörmann & Co**  
CHUR

### Flechten

jeder Art, auch Bartflechten, Hautausschläge, frisch und veraltet, beseitigt die vielbewährte Flechtensalbe „Myra“. Preis kl. Topf Fr. 3.—, gr. Topf Fr. 5.—.

Postversand durch:

**Apotheke Flora, Glarus**



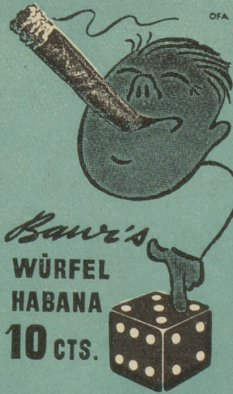
Die gute Aussteuer

aus formschönen Möbeln, die Ihnen Ihr Leben lang Wohnlichkeit bietet, finden Sie in unserer grossen Ausstellung von über 200 Zimmern. Ihr Besuch ist uns jederzeit willkommen. Prospekte stehen zur Verfügung.

GEBRÜDER

**Guggenheim**

MÖBELWERKSTÄTTEN  
DIessenhofen  
Telephon 61.34 und 62.35  
... Seit über 25 Jahren  
bekannt für gute und preis-  
werte Möbel



Bawr's  
WÜRFEL  
HABANA  
10 CTS.

Sieh, das Gute liegt doch so nah,  
Dacht er, als er die Würfel  
Habana sah!!!

In jeder

Gaststätte

dem Nebelspalter

eine

Gaststätte!

Hotel Kurhaus  
**Rietbad**  
mit seiner Schwefelquelle.  
Ideales, schneesicheres Gebiet!  
Schweizer Skischule.  
Wunderschön eingerichtet.  
Musik.  
Prima Verpflegung!

G. Bosshard-Oertle, Beiteren