

Zeitschrift: Nebelspalter : das Humor- und Satire-Magazin
Band: 63 (1937)
Heft: 39

Rubrik: Rätsel

Nutzungsbedingungen

Die ETH-Bibliothek ist die Anbieterin der digitalisierten Zeitschriften auf E-Periodica. Sie besitzt keine Urheberrechte an den Zeitschriften und ist nicht verantwortlich für deren Inhalte. Die Rechte liegen in der Regel bei den Herausgebern beziehungsweise den externen Rechteinhabern. Das Veröffentlichen von Bildern in Print- und Online-Publikationen sowie auf Social Media-Kanälen oder Webseiten ist nur mit vorheriger Genehmigung der Rechteinhaber erlaubt. [Mehr erfahren](#)

Conditions d'utilisation

L'ETH Library est le fournisseur des revues numérisées. Elle ne détient aucun droit d'auteur sur les revues et n'est pas responsable de leur contenu. En règle générale, les droits sont détenus par les éditeurs ou les détenteurs de droits externes. La reproduction d'images dans des publications imprimées ou en ligne ainsi que sur des canaux de médias sociaux ou des sites web n'est autorisée qu'avec l'accord préalable des détenteurs des droits. [En savoir plus](#)

Terms of use

The ETH Library is the provider of the digitised journals. It does not own any copyrights to the journals and is not responsible for their content. The rights usually lie with the publishers or the external rights holders. Publishing images in print and online publications, as well as on social media channels or websites, is only permitted with the prior consent of the rights holders. [Find out more](#)

Download PDF: 15.04.2026

ETH-Bibliothek Zürich, E-Periodica, <https://www.e-periodica.ch>

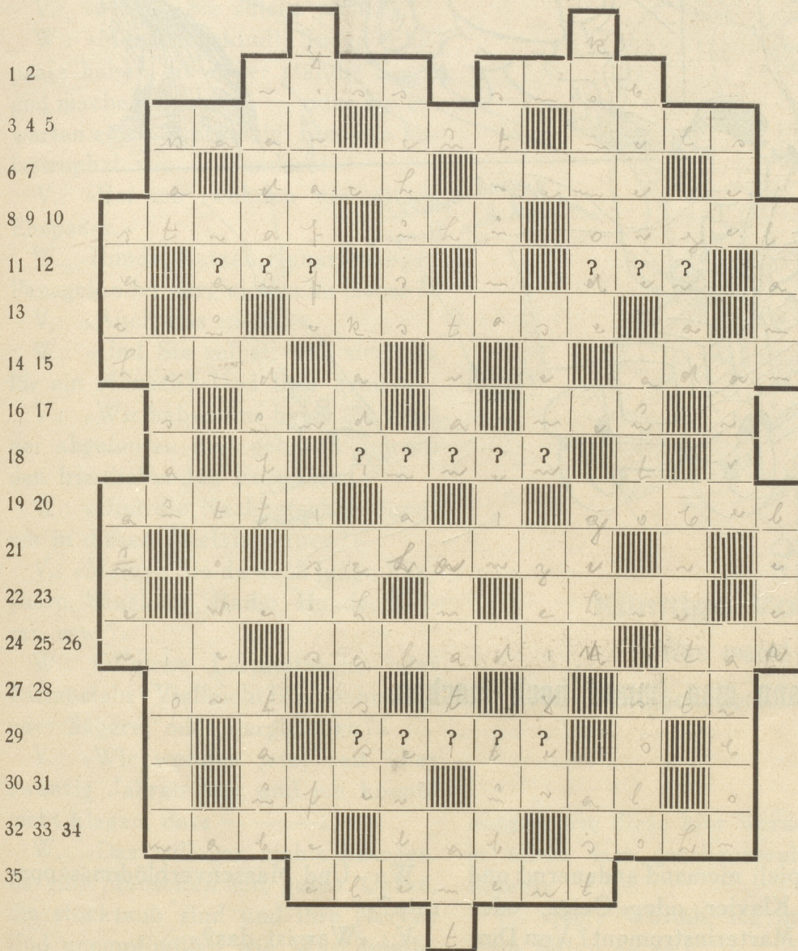
Nur für Hochgebildete

6 mal
der Kleine Nobelpreis
zu gewinnen!

Kreuzworträtsel No. 39, 1937

Nachdruck verboten!

| | | | | | | | | | | | | | | |
|---|---|---|----|----|----|----|----|----|----|----|----|----|----|----|
| 1 | 3 | 6 | 8 | 11 | 14 | 16 | 19 | 22 | 25 | 27 | 30 | 33 | 35 | 38 |
| 2 | 4 | 7 | 9 | 12 | 15 | 17 | 20 | 23 | 26 | 28 | 31 | 34 | 36 | 39 |
| | 5 | | 10 | 13 | | 18 | 21 | 24 | | 29 | 32 | | 37 | |



Auf welcher Seite der Erdkugel regnet es nie?

Waagrecht:

- 1 die Gletscherspalte ist einer
- 2 Geck höchsten Grades
- 3 das junge sieht den Himmel voller Geigen
- 4 fast so feierlich wie der Frack
- 5 an der Linie Zürich-Chur
- 6 gelegentlich kriegt man eins drauf

- 7 welche dur schafft Abhilfe
- 8 wie nennen die Japaner ihre Expedition nach China?
- 9 Vogel
- 10 Musikinstrument
- 11 ? ? ?
- 12 ? ? ?

- 13 Zustand von 3 waagrecht
- 14 sollte stets auf Neujahr gewechselt werden
- 15 der Mann mit den elf Rippen
- 16 Bindewort
- 17 ... ist nichts unter der Sonne
- 18 ? ? ? ? ?
- 19 was ist caputti?
- 20 teurer Pelz
- 21 berühmt ist die zu Strassburg
- 22 Raubvogel
- 23 muss man im Leibe haben
- 24 berühmte mola
- 25 hatte eine Wunderlampe
- 26 verdoppelt gibt's einen Mongolen
- 27 an einem was, ist man immer?
- 28 auf jeder Adresse zu lesen
- 29 ? ? ? ? ?
- 30 am See zu besichtigen
- 31 Gebirge in Russland
- 32 etwas am Rad
- 33 welche ung liebt der Erschöpfte?
- 34 berühmt ist der verlorene
- 35 im Wasser ist der Fisch in seinem

Senkrecht:

- 1 welche werte sind beliebt
- 2 viel gegessener hahn
- 3 ... und ... achon
- 4 biblischer Name
- 5 welcher Detektiv wird verschlungen?
- 6 ist unendlich
- 7 Burg in London
- 8 macht der Weltmeister im Durstlöschen nach allzugrossem Sieg
- 9 der Witz vom Parfum
- 10 der Schwerhörige ist es beinahe
- 11 Tier, das den Kopf sehr hoch trägt
- 12 aegyptische Gottheit
- 13 kommt im Märchen vor
- 14 der Beleidigte eilt zu ihm
- 15 die Jagd in Frankreich
- 16 wehe, wenn er hinten herausgeht
- 17 Sie ist es ihm stets in Gedanken
- 18 Busch
- 19 mit Behagen zu schlürfen
- 20 berühmter Geigenbauer
- 21 Paragraphenauswahlungsinstut
- 22 wissenschaftlicher Kropf
- 23 mit horn ein Sagentier
- 24 ist voll Creme
- 25 Naturjodler
- 26 an der Kirchturmuh zu besichtigen
- 27 gehört zur Schlafzimmereinrichtung
- 28 Zahl zwischen 0 und 37
- 29 am Baum zu finden
- 30 wildwachsende Frucht
- 31 soll statt Most Schnaps kriegen
- 32 der Mann gibt eins im Badezimmer
- 33 Gefreiter ist einer
- 34 haben viele vor dem Kopf
- 35 welcher Boden ist stets nass?
- 36 Baum der Berge
- 37 von Amriswil aus zu erreichen
- 38 frommes Tier
- 39 furchtbarer Zustand einer Cognacflasche

KORNHAUSKELLER
BERN
KORNHAUSKELLER

Nobelpreis-Konkurrenz.

Auf welcher Seite der Erdkugel regnet es nie?

Name:

Adresse:

Bedingung: Nicht im Couvert senden. Auf eine Postkarte aufkleben. Porto 10 Rappen.

Sechs richtige Lösungen werden je mit dem kleinen Nobelpreis (einem Fünftliber) ausgezeichnet. Sollten mehr als sechs richtige Lösungen eingehen, so entscheidet das Los. Zum Wettbewerb werden nur Lösungen auf nebenstehendem Ausschnitt zugelassen. — Einzusenden bis 1. Okt. an die Redaktion des Nebenspalter, Bahnpostfach 16256, Zürich.