

Zeitschrift: Nebelspalter : das Humor- und Satire-Magazin
Band: 63 (1937)
Heft: 27

Rubrik: Rätsel

Nutzungsbedingungen

Die ETH-Bibliothek ist die Anbieterin der digitalisierten Zeitschriften auf E-Periodica. Sie besitzt keine Urheberrechte an den Zeitschriften und ist nicht verantwortlich für deren Inhalte. Die Rechte liegen in der Regel bei den Herausgebern beziehungsweise den externen Rechteinhabern. Das Veröffentlichen von Bildern in Print- und Online-Publikationen sowie auf Social Media-Kanälen oder Webseiten ist nur mit vorheriger Genehmigung der Rechteinhaber erlaubt. [Mehr erfahren](#)

Conditions d'utilisation

L'ETH Library est le fournisseur des revues numérisées. Elle ne détient aucun droit d'auteur sur les revues et n'est pas responsable de leur contenu. En règle générale, les droits sont détenus par les éditeurs ou les détenteurs de droits externes. La reproduction d'images dans des publications imprimées ou en ligne ainsi que sur des canaux de médias sociaux ou des sites web n'est autorisée qu'avec l'accord préalable des détenteurs des droits. [En savoir plus](#)

Terms of use

The ETH Library is the provider of the digitised journals. It does not own any copyrights to the journals and is not responsible for their content. The rights usually lie with the publishers or the external rights holders. Publishing images in print and online publications, as well as on social media channels or websites, is only permitted with the prior consent of the rights holders. [Find out more](#)

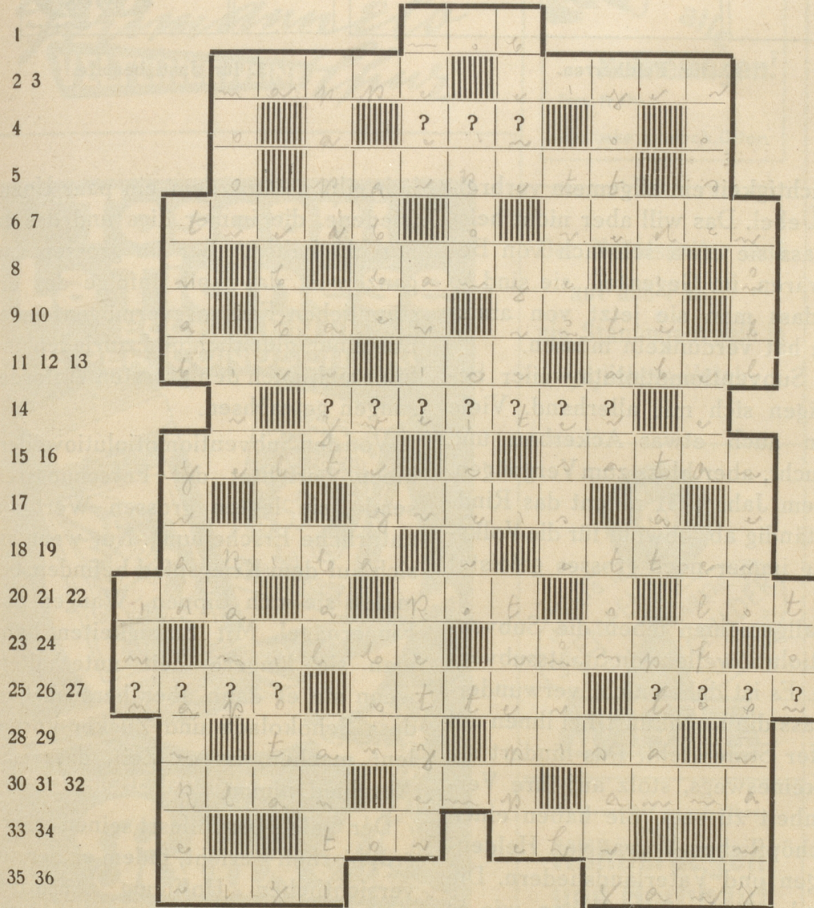
Download PDF: 13.01.2026

ETH-Bibliothek Zürich, E-Periodica, <https://www.e-periodica.ch>

Dein Charakter völlig durchschaut

Kreuzworträtsel
No. 27, 1937
Nachdruck verboten!

1	2	5	8	11	15	18	21	23	26	29	33	36	39	42
3	6	9	12	16	19	22	24	27	30	34	37	40		
4	7	10	13	17	20		25	28	31	35	38	41		
			14						32					



Die Fragezeichen
sagen Dir, wer Du bist!

Für die Unbestechlichkeit des Charakter-
urteils bürgе ich persönlich. Beau.

Waagrecht:

- 1 der Pöbel
- 2 Aktentransportbehälter
- 3 wird stets mit der Jungfrau genannt
- 4 ? ? ?
- 5 arbeitsbeschaffender Fussboden (Haus-
frau fragen)
- 6 berühmtes Haus am Vierwaldstättersee
- 7 ist bloss Silber
- 8 dem 33 senkrecht wird es angst und was
noch?
- 9 honigliebendes Raubtier
- 10 benützt der Wassersucher
- 11 sehr beliebt ist das grosse (nicht Los)
- 12 welches Cream kann man nicht braten?
- 13 biblischer Name
- 14 ? ? ? ? ?
- 15 grosses Gefäss
- 16 holt die Sünder
- 17 der Urgrossvater ist einer, so er lebt
- 18 berühmter Ben
- 19 Bundesrat
- 20 berauschender Mädchenname
- 21 machen feine Hunde nicht auf's Trottoir

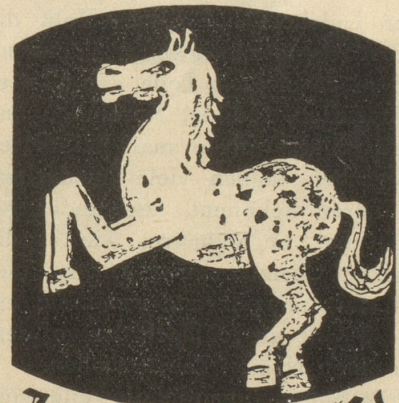
- 22 altes Gewicht
- 23 kleines Tierchen, bekannt ist die Käse-
- 24 Brust und Bauch zusammen heissen so
- 25 ? ? ? ?
- 26 frisst Fische
- 27 ? ? ? ?
- 28 Spaziergang mit Musikbegleitung
- 29 Stadt mit dem schiefen Turm
- 30 gefürchtet ist der Ku-Klux-
- 31 welche findung betrifft die Gefühle
- 32 Vorname der Karenina
- 33 führt ins Haus
- 34 soll man im Leibe haben
- 35 berühmter Aussichtsberg
- 36 führt von 33 waagrecht zu 25 senkrecht

Senkrecht:

- 1 fliesst in die Donau
- 2 das Pferd setzt sich in was?
- 3 Mass der Temperatur
- 4 hängt aussen am Schiff
- 5 Vorsicht, man versinkt drin (nicht Geld)
- 6 De Valera ist einer
- 7 Lager im Freien

- 8 Naturserscheinung im Portemonnaie
- 9 ausländische Münze
- 10 er versteht keinen
- 11 sagt Bubi zum Vater
- 12 Mann der horcht (nicht an der Zimmer-
türe)
- 13 wem opferten die Juden in Aegypten?
- 14 dagegen
- 15 französischer Priester
- 16 Stern 1. Grösse in der Leier
- 17 Gutschein
- 18 liegt zwischen Europa und Amerika
- 19 wird gesungen
- 20 wurde im Mittelalter verbrannt
- 21 kommt nach Zeiss
- 22 berühmter Redner (der mit den Kiesel-
steinen)
- 23 Nota was ächt?
- 24 beinahe der Vorname der Garbo
- 25 siehe 36 waagrecht
- 26 Hunde sind es in vorbildlicher Weise
- 27 in der Schmiede
- 28 in der Innerschweiz gelegen
- 29 Alarich war einer
- 30 Gewicht der Verpackung
- 31 Vorname Sawyers
- 32 prunkvoll ist der der Pharaonen
- 33 verwechselt mein und dein
- 34 sollte auf den Rat folgen
- 35 weist den Weg zum Ziel
- 36 schönste Blume
- 37 ... popeia
- 38 tanzt im Wald zur Geisterstunde
- 39 sehr häufig ist die geistige
- 40 römischer Kaiser
- 41 ein Affe
- 42 entsteht beim Flötenblasen

Prüfe
dein Genie



Im weissen Rössl
Revue-Operette von Ralph Benatzky

Was ist falsch
an diesem weissen Rössl?

Wenn Not am Mann, eventuell Pferd
im Zoo besichtigen! Bux

Hilf Deinem Magen
mit Weisflog Bitter!

Im Sommer besonders
bekömmlich mit Syphon!