

**Zeitschrift:** Nebelspalter : das Humor- und Satire-Magazin  
**Band:** 55 (1929)  
**Heft:** 44

## Werbung

### Nutzungsbedingungen

Die ETH-Bibliothek ist die Anbieterin der digitalisierten Zeitschriften auf E-Periodica. Sie besitzt keine Urheberrechte an den Zeitschriften und ist nicht verantwortlich für deren Inhalte. Die Rechte liegen in der Regel bei den Herausgebern beziehungsweise den externen Rechteinhabern. Das Veröffentlichen von Bildern in Print- und Online-Publikationen sowie auf Social Media-Kanälen oder Webseiten ist nur mit vorheriger Genehmigung der Rechteinhaber erlaubt. [Mehr erfahren](#)

### Conditions d'utilisation

L'ETH Library est le fournisseur des revues numérisées. Elle ne détient aucun droit d'auteur sur les revues et n'est pas responsable de leur contenu. En règle générale, les droits sont détenus par les éditeurs ou les détenteurs de droits externes. La reproduction d'images dans des publications imprimées ou en ligne ainsi que sur des canaux de médias sociaux ou des sites web n'est autorisée qu'avec l'accord préalable des détenteurs des droits. [En savoir plus](#)

### Terms of use

The ETH Library is the provider of the digitised journals. It does not own any copyrights to the journals and is not responsible for their content. The rights usually lie with the publishers or the external rights holders. Publishing images in print and online publications, as well as on social media channels or websites, is only permitted with the prior consent of the rights holders. [Find out more](#)

**Download PDF:** 12.12.2025

**ETH-Bibliothek Zürich, E-Periodica, <https://www.e-periodica.ch>**

# ROH-GUMMI- (CRÊPE) SOHLEN



schützen vor

## KÄLTE UND NÄSSE

bleiben immer elastisch und wasserdicht.  
Sind ungemein dauerhaft.

Absolut unentbehrlich für Kinder.

Sie können Roh-Gummi-Sohlen heute auch auf alte Schuhe aufmachen lassen. Wenden Sie sich an Ihren Schuhmacher.  
Grüezi.

**Café Schlauch Zürich 1** Müstergasse 20  
Nähe Großmünster  
Vorzügl. Café - Wein- und Speise-Restaurant - 10 Billards - Mod. Kegelbahn - Orchester



## ES GEHT SCHNELLER

mit "Kaloderma-Rasierseife". Der Schaum, der sich sofort überreich entwickelt, löst die Fettigkeit von den Barthaaren. Das Messer schneidet mit Leichtigkeit die erweichten Haare weg, und nach wenigen Minuten schon ist das Gesicht glatt und weich.

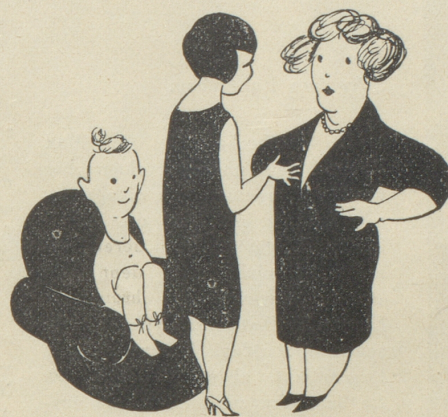
Ein prachtvolles Gefühl der Frische bleibt von dem Duft der "Kaloderma-Rasierseife" zurück.



## KALODERMA RASIERSEIFE u. RASIERCREME

F. WOLFF & SOHN, KARLSRUHE-BASEL

Unser Arthur ist musikalisch begabt, sag' ich Ihnen! Das hat sich gezeigt, seit wir den Columbia-Apparat im Hause haben. Wir legen uns natürlich immer neue Platten zu.



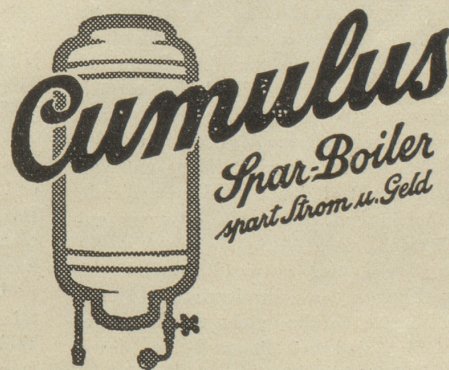
## Columbia Apparate und Platten

Unverbindliche Vorführung und Platten-Auswahlendung durch die Columbia-Vertreter und die einschlägigen Spezialgeschäfte.

Wer an

## Zerrüttung

des Nervensystems mit Funktionsstörungen und Schwinden der besten Kräfte, nervösen Erschöpfungszuständen, Nervenzerrüttung, Begleiterscheinungen wie Schlaflosigkeit, nervöse Ueberreizungen, Erschlaffung der Sexualorgane etc. leidet und geheilt sein will, schicke sein Wasser (Urin) und Krankheitsbeschreibung an das **Medizin- und Naturheilmstitut Niederurnen** (Ziegelbrücke). Gegründet 1903. Institutsarzt: Dr. J. Fuchs.



FR. SAUTER A.-G., BASEL

## Eine Glatze

sollte rechtzeitig bekämpft werden durch spezielle Ernährung mit **HUMAGSOLAN**, Orig. Prof. Dr. Zuntz. Was sehr weit über 2000 Aerzte glänzend begutachten, könnte auch Ihnen nützlich sein. Es geht nicht nur Ihrem Aussehen, sondern auch Ihrer Gesundheit.

Schreiben Sie daher sofort um die Gratiszusendung der Aufklärungsschrift Nr. 34a und der Gutachtenliste an das

**Humagsolan-Dépôt, Melide.**