

**Zeitschrift:** Nebelspalter : das Humor- und Satire-Magazin  
**Band:** 53 (1927)  
**Heft:** 35

## Werbung

### Nutzungsbedingungen

Die ETH-Bibliothek ist die Anbieterin der digitalisierten Zeitschriften auf E-Periodica. Sie besitzt keine Urheberrechte an den Zeitschriften und ist nicht verantwortlich für deren Inhalte. Die Rechte liegen in der Regel bei den Herausgebern beziehungsweise den externen Rechteinhabern. Das Veröffentlichen von Bildern in Print- und Online-Publikationen sowie auf Social Media-Kanälen oder Webseiten ist nur mit vorheriger Genehmigung der Rechteinhaber erlaubt. [Mehr erfahren](#)

### Conditions d'utilisation

L'ETH Library est le fournisseur des revues numérisées. Elle ne détient aucun droit d'auteur sur les revues et n'est pas responsable de leur contenu. En règle générale, les droits sont détenus par les éditeurs ou les détenteurs de droits externes. La reproduction d'images dans des publications imprimées ou en ligne ainsi que sur des canaux de médias sociaux ou des sites web n'est autorisée qu'avec l'accord préalable des détenteurs des droits. [En savoir plus](#)

### Terms of use

The ETH Library is the provider of the digitised journals. It does not own any copyrights to the journals and is not responsible for their content. The rights usually lie with the publishers or the external rights holders. Publishing images in print and online publications, as well as on social media channels or websites, is only permitted with the prior consent of the rights holders. [Find out more](#)

**Download PDF:** 16.01.2026

**ETH-Bibliothek Zürich, E-Periodica, <https://www.e-periodica.ch>**



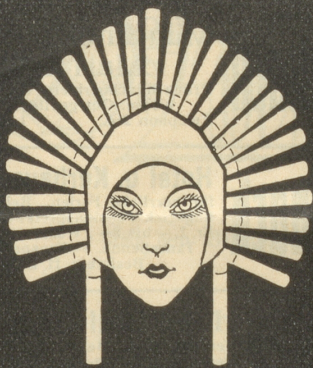
# 3 Punkte

müssen Sie sich merken:

- 1) vorzügliche Qualität
- 2) reiches Sortiment
- 3) Schweizer Fabrikat

## CARAN D'ACHE Bleistifte und Buntstifte

CARAN D'ACHE  
Bleistift-Fabrik Genf



**ALBANA**  
CIGARETTES

Die  
Originale  
unserer Bilder sind  
verkäuflich

Nebelspalter-Verlag  
Rorschach

**GRATIS**

versenden wir unseren illustr.  
Prospekt über sämtl. hygienisch.  
Bedarfsartikel. 334

GUMMIhaus Johannessen  
Rennweg 39, Zürich.



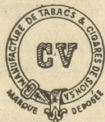
*Fonder Mühll's*

**WALLISER  
ZIGARREN**

*leicht und mild*

5 STÜCK 60 RP.  
10 " FR. 1.20

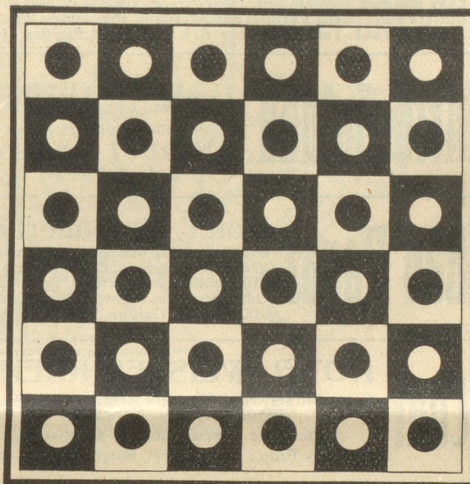
*Verlangen Sie  
ausdrücklich die  
Fonder Mühll's*



## Illustrierte Denkaufgabe

(Nachdruck verboten)

Probieren geht über Studieren.



Streiche auf diesem Schachbrettartigen Gebilde sechs Kreise aus. Streiche die Kreise aber so aus, daß die Zahl der Kreise in jeder senkrechten und wagrechten Reihe gerade bleibt. Es gibt verschiedene Lösungen.

**Auflösung: Im Bankgewölbe.**

Einer der Wege, die der Wächter auf seinem Kontrollgang einschlagen kann, ohne daß er ein und denselben Gang zweimal beschreitet, ist folgender: Vom Wachtraum U aus nach der Nische A, dann weiter nach Nische G—N—S—P—M—F—Z—J—H—X—C—B—V—W—Y—R—K—Q—E—L—A, dann zurück in den Wachtraum.

**PATRIA**

BASEL

SCHWEIZERISCHE  
LEBENS-VERSICHERUNGS-  
GESELLSCHAFT

AUF  
GEGEN-  
SEITIG-  
KEIT

GEGRÜNDET  
1881

SPARSAMSTE VERWALTUNG

BILLIGSTE PRÄMIEN

HÖCHSTE GEWINNAUSZAHLUNG

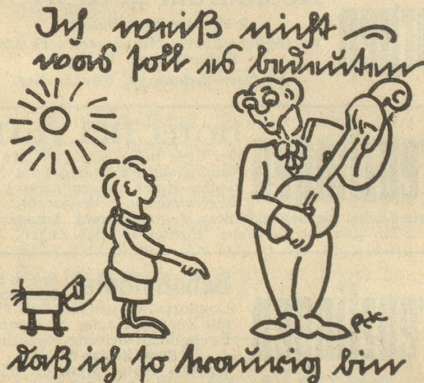
ALLER GEWINN DEN VERSICHERTEN

UMFASSENDSTER VERSICHERUNGSSCHUTZ

GRÖSSTE & WEITGEHENDSTE SICHERHEIT

**DAS BESTE VOM BESTEN**

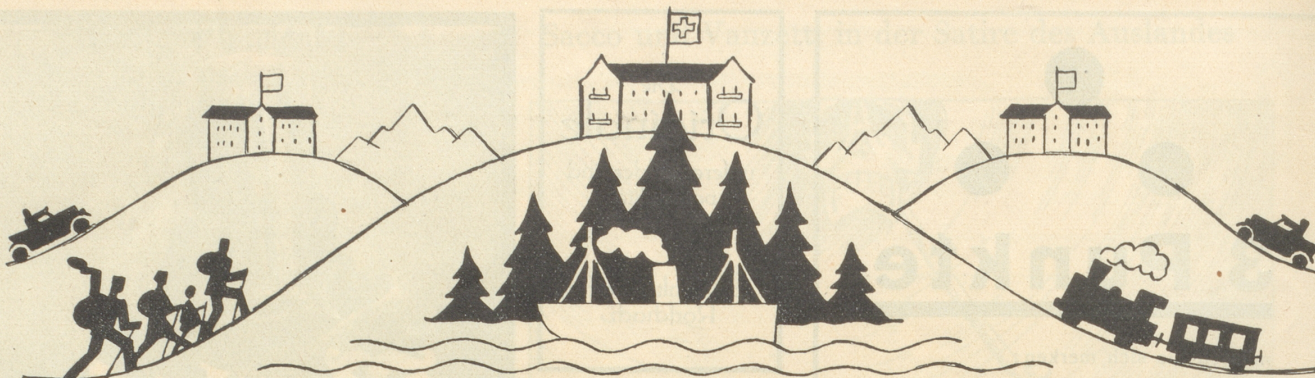
AUSKUNFT ERTEILEN BEREITWILLIGST DIE DIREKTION UND ALLE KANTONALEN UND LOKALEN VERTRETER



Ich weiss es! Die Hühneraugen quälen Sie! Brauchen Sie „Lebwohl“\*

\*) Gemeint ist natürlich das berühmte, von vielen Aerzten empfohlene **Hühneraugen-Lebwohl** mit druckmilderndem Filzring für die Zehen und **Lebwohl-Ballenscheiben** für die Fußsohle. Blechdose (8 Plaster) Fr. 1.25, erhältlich in Apotheken und Drogerien.





Ob Du mit den Füßen gehst, Lücke Dir das rechte Haus  
Aütelst oder essbebeist, Mit Bedacht u. sorgfaltaus.

<b>Appenzellerland</b> Waldstatt, Hôtel Hirschen 830 m. ü. M. Höhenluftkurort mit vor- alpinem, sehr mildem Klima. Idealer Frühlings-, Sommer- u. nebelreicher Herbstaufenthalt. Prächtige Lage inmitten Gebirgswelt. Dankbare Exkursionen. Bekannte Butterküche, reichl. Verpf. (Bachforellen). Pensionspr. Fr. 7-8. Autogar., Tank. Tel. Nr. 4. Prosp. A. K. NG-BOLLER, Bes. [313]	<b>Buffet</b> <b>Hauptbahnhof</b> Inhaber Primus Bon <b>Zürich</b> Die Restaurants II. u. III. Klasse des Hauptbahnhofes sind be- kannt für erstklassig in Küche, Keller und Bedienung bei mäßigen Preisen. 294	<b>Mannbach</b> HOTEL SCHIFF dir. am See gelegen. Frohmütige Fremdenzimmer. - Fisch-Küche. Reelle Weine. - Autogarage. [186] am Untersee - Tel. 17. Der Bes.: Schelling-Fehr.
<b>Arth-Goldau</b> Bahnhofbuffet empfiehlt sich bestens. GEBRÜDER SIMON A.-C.-S.-Mitglied. 172	 <b>COGNAC DUPONT</b> Generalvertretung: Import A.G. Luzern.	<b>Romanshorn</b> Hotel-Restaurant Bahnhof direkt vis-à-vis der Bahn- und Schiffstation. Modernstes Haus am Platze. Große Restaurations- Lokalitäten. - Schöner Garten. Garage. - Alles selbstgeköllerte Weine. - Butterküche. [288] Es empfiehlt sich höchst: E. Nussbaumer
<b>Bad Ragaz</b> Hotel St. Gallerhof Gut bürgerliches Familienhotel. Bestens geeignet für Kur- u. Ferienaufenthalt. Lift. Schöne Lokalitäten f. Hochzeiten Qualitätsweine. Selbstgeführte Küche Mäß. Preise. Garage. H. Galliker, Bes. 329		<b>Rorschach</b> Münchner Bierhalle Mariaberg 309 Prima Münchnerbiere. Anerkannt gute Küche. Gut gepflegte Weine. Telephon 264. J. HUNZIKER.
<b>Chur</b> HOTEL WEISSES KREUZ Gutes bürgerliches Haus im Zentrum der Stadt, mit neuer Tessiner Locanda. 311 Italienische Spezialitäten. - Autogarage. Tel. 41. - Prop.: H. PHILIPP, Mitglied des A. C. S.		<b>Rorschach</b> Hotel u. Kurhaus Waldau für herrliche Ferien. Beliebtes Aus- flugsziel. Pensionspreis: 3 Mahlzeiten Fr. 7.- bis 8.-. Wassersport. Tennis Tanzabende. Prospekte gratis. Besitzer: H. LEMM. 157
<b>Ebnat-Kappel</b> HOTEL BAHNHOF Sorgfält. Küche. Qualitätsweine. Bachforellen. Gesellschaftssäle. 285 Autogarage. A. SUTTER-BOESCH.		<b>St. Gallen</b> Hotel Gallushof am Marktplatz Neu renoviert. - Bekanntes und beliebtes Geschäftsreisende- und Fassanten-Hotel. Centralheizung. - Zimmer zu 4 Franken. Höflich empfiehlt sich 278 Der Besitzer: L. WEBER-HALLER.
<b>Ermatingen</b> Kurhaus Hotel Adler am Untersee Behagl. Ruheaufenthalt bei bester Verpflegung. - Gepflegter Keller. Weekend Arrangements. - Grösste Garage am Untersee. - Reparatur- Werkstatt. Tank. Oele. Elektr. Pumpstation. Prospekte. Tel. 13	<b>Morgens</b> 295 <b>Mittags</b> <b>Abends</b> <b>Burgermeisterli</b> beliebter <b>Apéritif</b>	<b>St. Gallen</b> Conditorei - Café Pfund Marktplatz und Poststrasse nächste Nähe Bahnhof. (279)
<b>Horgen</b> Restaurant „FREIHOF“ 3 Minuten vom Bahnhof 305 Vorzügliche Küche. Mittagessen v. Fr. 2.50 an. Reelle Weine. ff. Bier. Schletti-Lehmann, Küchenchef.	 	<b>St. Margrethen</b> Bahnhofbuffet Anerkannt gute Küche. Wein- spezialitäten. Neumöblierte Fremdenzimmer. Reelle Be- dienung. Mässige Preise. [299] Fr. Dürst, Küchenchef.
<b>Kreuzlingen</b> HOTEL HELVETIA Der neue Bes.: JOS. HÄCHLER. Komfortables Familien- und Pas- santen-Hotel an schönster Lage. Bierrestaurant. Weinstube. [271] Feinste Küche. Fischspezialitäten. Zentralheizung. Autogarage. 2 Minuten von Konstanz. Portier an allen Zügen.		<b>Wädenswil</b> HOTEL DU LAC Direkt am Bahnhof / Bestbe- kanntes Haus. Schöne Lokalitäten. Grosser Konzertgarten. / Garage. Sorgfältige Küche u. Keller. Diners von 11 Uhr an. Spezialitäten: Forellen, Torten, Glacés. Höfl. empfohlen: J. Hoffmann-Pfister. 307
<b>Kreuzlingen</b> Bahnhofhotel vis-à-vis Station Ermischhofen Comfortables, neu möbliert. Haus mit Zentralheizung. Autogarage. Es empfiehlt sich angelegentlich Herm. Hasler-Winkler 158 vormals Hotel Mythen, Zürich.	Nur echt von: E. Meyer, Basel	<b>Wil</b> Hotel Schwanen 3 Minuten v. Bahnhof Gute Küche und gepflegte Weine. - Stets lebende Bachforellen. - Neu renovierte freundliche Zimmer. Neue geräumige Auto-Garage für diverse Wagen. Beztank. - Oel. - Tel. 15. - Portier am Bahnhof. 155] Höflich empfiehlt sich O. Hildner-Ackermann.

**ELITE-DIENST** nach NORD- **AMERIKA** „CONTE ROSSO“ **LLOYD SABAUDO**  
ab GENUA & SÜD- „CONTE VERDE“ GENUA  
„CTE. BIANCAMANO“

Generalagentur für die Schweiz: Mittelmeer-Amerika A.G., Zürich, Bahnhofstrasse 44. - Auskunft und Platzbelegung durch sämtliche Reisebureaux.