

Zeitschrift: Nebelspalter : das Humor- und Satire-Magazin
Band: 52 (1926)
Heft: 16

Artikel: Zürcher Kantonsratswahlen
Autor: Altheer, Paul
DOI: <https://doi.org/10.5169/seals-459054>

Nutzungsbedingungen

Die ETH-Bibliothek ist die Anbieterin der digitalisierten Zeitschriften auf E-Periodica. Sie besitzt keine Urheberrechte an den Zeitschriften und ist nicht verantwortlich für deren Inhalte. Die Rechte liegen in der Regel bei den Herausgebern beziehungsweise den externen Rechteinhabern. Das Veröffentlichen von Bildern in Print- und Online-Publikationen sowie auf Social Media-Kanälen oder Webseiten ist nur mit vorheriger Genehmigung der Rechteinhaber erlaubt. [Mehr erfahren](#)

Conditions d'utilisation

L'ETH Library est le fournisseur des revues numérisées. Elle ne détient aucun droit d'auteur sur les revues et n'est pas responsable de leur contenu. En règle générale, les droits sont détenus par les éditeurs ou les détenteurs de droits externes. La reproduction d'images dans des publications imprimées ou en ligne ainsi que sur des canaux de médias sociaux ou des sites web n'est autorisée qu'avec l'accord préalable des détenteurs des droits. [En savoir plus](#)

Terms of use

The ETH Library is the provider of the digitised journals. It does not own any copyrights to the journals and is not responsible for their content. The rights usually lie with the publishers or the external rights holders. Publishing images in print and online publications, as well as on social media channels or websites, is only permitted with the prior consent of the rights holders. [Find out more](#)

Download PDF: 26.04.2026

ETH-Bibliothek Zürich, E-Periodica, <https://www.e-periodica.ch>

Zürcher Kantonsratswahlen

So kompliziert wie allemal
ist diesmal die Kantonsratswahl.

Das wird ein Drängen und Geknorze,
allein von wegen dem Proporze.

Vierhundert Kandidaten hat
und zehn dazu allein die Stadt.

Doch achtundsiebzig allein
von allen diesen kommen rein.

Die andern müssen mit Verdruß
sich rechnen zu dem Ueberschuß.

Sie werden schon nach kurzer Frist
verächtlich untern Tisch gewischt.

Ob's aber, frag ich, liebes Kind,
gerad die achtundsiebzig sind,

die von den Kandidatenleuten
die Auserlesenen bedeuten,

das lassen wir dahingestellt,
wie manche Frage dieser Welt,

auf welche wir, trotz schönstem Fluchen,
umsonst nach einer Antwort suchen . . .

Verlassen wir uns lieber drauf:

Das leichte Zeug schwimmt obenauf.

Die Formel kennt man allgemein.

Sie wird auch hier zutreffend sein.

Paul Meyer



Büsi
Mützen

Kauf den Teppich von den Persern
Und den Wein vom Spaniol.
Willst das Haupt du würdig decken
Eine „Büsi“-Mütze sei's dann wohl!

Fabrikanten: FÜRST & Cie., Wädenswil

„La Grande Marque“
Camus Frères, Propr.

COGNAC

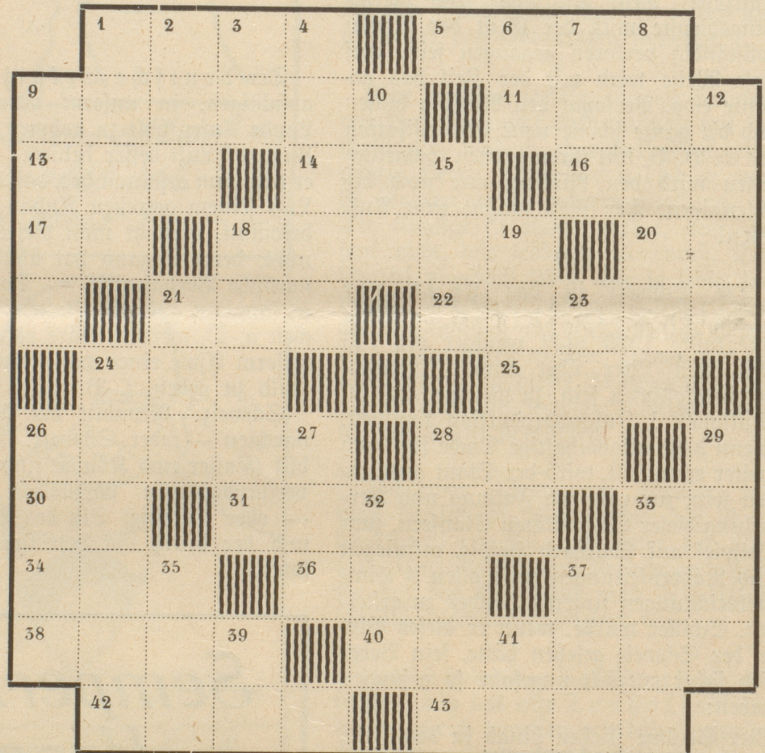
Otto Bächler, Zürich 6
Turnerstraße 37. Tel. Hott. 4805.
Generalagent für die Schweiz.
Vertreter gesucht.

LILIENHOF Affoltern a. Albis

Kuranstalt für Naturheilverfahren

schöne, staubfreie Lage. Sonnenbad. Stoffwechselkrankheiten,
Zirkulationsstörungen, Gelenkerkrankungen, Frauenkrankheiten,
Erholungsbedürftige. — Prospekte und Auskunft durch
den leitenden Arzt: die Besitzer:
Dr. M. Favarger, Zürich Familie Binar, Affoltern a. A.
Bahnhofstrasse 98 Telephone Affoltern a. A. 63
Tel. Seln. 3745 u. Hott. 4502 Zürich Hott. 3437

Kreuzwort-Rätsel



In die weißen Felder sind Buchstaben zu setzen, deren Wörter folgende Bedeutung ergeben:

Wagerecht: 1. Reiter, 5. Ziel beim Sport, 9. Mädchenname, auch soviel wie Ruhm, 11. Mus, 13. Deutsches Bad, 14. Teil des Kopfes, 16. Ton in der Musik, 17. Französischer Artikel, 18. Kaufmännischer Ausdruck, 20. Hinweis, 21. Getränk, 22. Künstler, 24. Unversum, 25. Englische Anrede, 26. Geflügel, 28. Gewässer, 30. Spielkarte, 31. Moderne Erfindung, 33. Japanisches Längenmaß, 34. Nibelungenfigur, 36. Ziel, 37. Mäßig, 38. Erdart, 40. Männername, 42. Nahrungsmittel, 43. Verneinung.

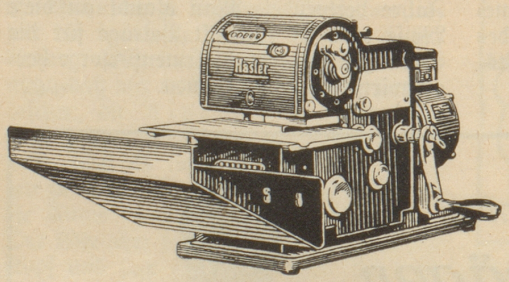
Senkrecht: 1. Baum, 2. Lotterieanteil, 3. Flächenmaß, 4. Weibliche Gestalt aus der griechischen Sage, 6. Fluß in Sibirien, 7. Schlimm, 8. Ausdruck des Bedauerns, 9. Was wir nötig haben, 10. Nebenfluß des Rheins, 12. Nebenfluß der Donau, 15. Getränk, 18. Nebenfluß der Weser, 19. Bestandteil der Pflanze, 21. Stimmlage, 23. Nordischer Dichter, 24. Delikatess, 26. Männername, 27. Europäische Hauptstadt, 28. Gesetzgeber aus dem Altertum, 29. Gulanart, 32. Bodensenkung, 33. Herr, 35. Bund, 37. Rumänische Münze, 39. Italienische Tonstufe, 41. wie 39.

Lösung des Kreuzworträtsels aus Nr. 15

Wagerecht: 1. Feier, 5. Moos, 7. Söll, 10. Amt, 11. Samoa, 12. Nie, 13. Gau, 14. Gut, 16. Enge, 19. Si, 20. Uhr, 21. Hut, 23. Ob, 26. Räte, 28. Gau, 30. Kau, 31. Met, 32. Rhein, 34. Mal, 35. Turm, 36. Carl, 37. Jarin.

Senkrecht: 1. Lot, 2. Es, 3. Frau, 4. Rom, 5. Main, 6. Omega, 8. Log, 9. Laus, 11. Sam, 12. Neos, 15. Tibet, 17. Ehe, 18. Dur, 22. Tamar, 24. Bart, 25. Pan, 27. Zell, 29. Uhu, 30. Lima, 33. Erz, 34. Man, 36. Ei.

Hasler Frankiermaschine



Generalvertretung: Rechenmaschinen-Vertriebs A. G. Luzern

ABC
Clichés
Aberegg-Steiner & Co.
KÖNIGSTR. 66 BERN EIGERPLATZ
CHEMIGRAPHIE
GALVANOPLASTIK
STEREOTYPIE