

Zeitschrift: Nebelspalter : das Humor- und Satire-Magazin
Band: 52 (1926)
Heft: 12

Rubrik: Rätsel

Nutzungsbedingungen

Die ETH-Bibliothek ist die Anbieterin der digitalisierten Zeitschriften auf E-Periodica. Sie besitzt keine Urheberrechte an den Zeitschriften und ist nicht verantwortlich für deren Inhalte. Die Rechte liegen in der Regel bei den Herausgebern beziehungsweise den externen Rechteinhabern. Das Veröffentlichen von Bildern in Print- und Online-Publikationen sowie auf Social Media-Kanälen oder Webseiten ist nur mit vorheriger Genehmigung der Rechteinhaber erlaubt. [Mehr erfahren](#)

Conditions d'utilisation

L'ETH Library est le fournisseur des revues numérisées. Elle ne détient aucun droit d'auteur sur les revues et n'est pas responsable de leur contenu. En règle générale, les droits sont détenus par les éditeurs ou les détenteurs de droits externes. La reproduction d'images dans des publications imprimées ou en ligne ainsi que sur des canaux de médias sociaux ou des sites web n'est autorisée qu'avec l'accord préalable des détenteurs des droits. [En savoir plus](#)

Terms of use

The ETH Library is the provider of the digitised journals. It does not own any copyrights to the journals and is not responsible for their content. The rights usually lie with the publishers or the external rights holders. Publishing images in print and online publications, as well as on social media channels or websites, is only permitted with the prior consent of the rights holders. [Find out more](#)

Download PDF: 14.01.2026

ETH-Bibliothek Zürich, E-Periodica, <https://www.e-periodica.ch>

Löw

die Marke
für gute **FUSSBEKLEIDUNG**
Spezialfabrik feiner Rahmenschuhe

„WINTERTHUR“

Unfall-

Haftpflicht-, Kautions-,
Diebstahl- und Auto-
mobil-Versicherungen

Schweiz. Unfallversicherungs-
Gesellschaft
in Winterthur

Lebens-

versicherungen mit und
ohne Gewinnanteil
Rentenversicherungen

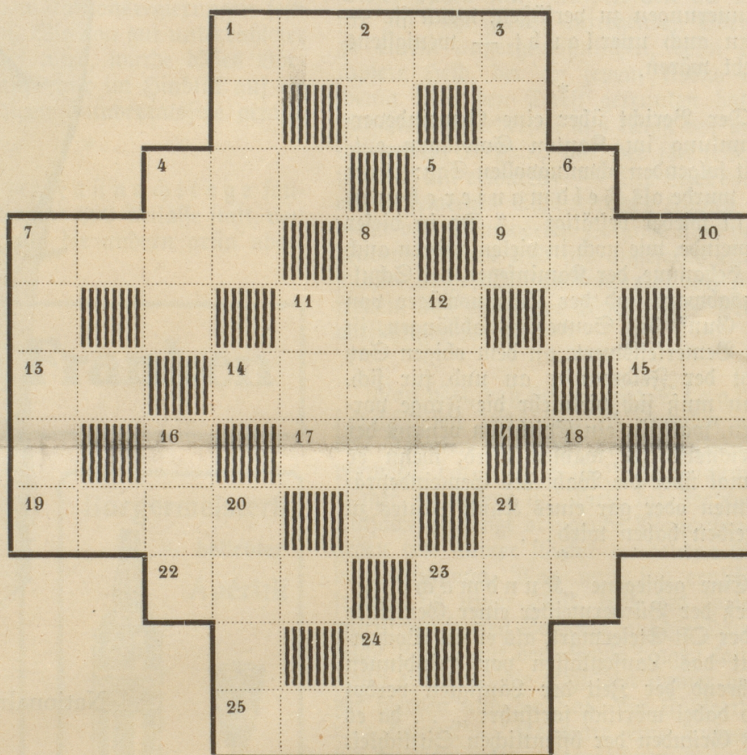
Lebensversicherungs-
Gesellschaft
in Winterthur

Auskunft und Prospekte
bereitwilligst durch die

Direktion der beiden Gesellschaften in Winterthur
oder deren Generalagenturen.



Kreuzwort-Rätsel



In die weißen Felder sind Buchstaben zu setzen, deren Wörter folgende Bedeutung ergeben:

Wagerecht:

1. Findest Du am grünen Baum,
21. Dient oftmals als Versammlungsraum,
9. War einst der Bohnstöß edler Ritter,
19. Bist Du erkrankt daran ist's bitter,
13. Fern in Sibirien fließt ein Fluß,
22. Ein Monat voller Hochgenuß,
4. Ein Ländchen in der Schweiz, genant Kanton,
11. Ist gut sie, findet sie auch ihren Lohn,
13. Anrede, doch aus alten Zeiten,
5. Mit ihm kannst du dir Grog bereiten,
14. Dient zum bequemen Vorwärtstommen,
17. Ein Ausbruch, aus der Gemannskunst ent-
23. Viel Wege führ'n in diese Stadt, (nommen,
7. Wer zählen kann, das Wort bald hat,
25. Als Funktion im ganzen Land
Ist diese deutsche Stadt bekannt.

Senkrecht:

1. Ein Männer schmuck, der bei der Frau sehr stört,
3. Man ist es, wenn man nicht mehr hört,
6. Im Kriege zeigt ihn der Soldat,
2. Als Karte sehr beliebt beim Stat,
11. Liegt zwischen Bergen eingeschlossen,
8. Verstimmt, macht er dich sehr verdrossen,
10. Von jedermann gebraucht beim Essen,
16. Bist du's geworden, bist du bald vergessen,
18. Als Sohn des Noahs nennt man ihn,
12. Soll er gut schmecken, muß er zieh'n,
24. Man ruft es aus, ist man verlegt,
4. Wird von Studenten oft verlegt,
20. Ein sehr bekannter deutscher Fluß,
21. Lateinisch heißt er filius,
7. Als Tageszeit meist sehr beliebt,
Weil es dann endlich Ruhe gibt.

Lösungen des Kreuzwort-Rätsels aus Nr. 11:

Wagerecht: 1. Mut, 3. Ehe, 6. Rum, 8. Kaserne, 11. Seit, 13. Derb, 15. Moos,
17. Lese, 18. La, 19. Raden, 21. Ro, 23. Inn, 24. Ton, 25. Ute, 26. Du, 27. Kamin,
29. I(mperator) R(itter), 30. Clan, 32. Name, 34. Blut, 36. Narr, 38. Februar, 41. Gut,
42. Ein, 43. Sir. — Senkrecht: 1. Mus, 2. Trio, 3. Es, 4. Hel, 5. Er, 6. Ries, 7. Mob,
9. Atom, 10. Eden, 12. Emanuel, 14. Rentier, 16. Satan, 17. Lenin, 18. Eid, 20. Dom,
22. Dr, 27. Kate, 28. Nana, 31. Luft, 33. Mars, 34. Gig, 35. Uri, 37. Nar, 39. Be, 40. Un.