

Zeitschrift: Nebelspalter : das Humor- und Satire-Magazin
Band: 51 (1925)
Heft: 9: II. Fastnachts-Nummer

Rubrik: Rätsel

Nutzungsbedingungen

Die ETH-Bibliothek ist die Anbieterin der digitalisierten Zeitschriften auf E-Periodica. Sie besitzt keine Urheberrechte an den Zeitschriften und ist nicht verantwortlich für deren Inhalte. Die Rechte liegen in der Regel bei den Herausgebern beziehungsweise den externen Rechteinhabern. Das Veröffentlichen von Bildern in Print- und Online-Publikationen sowie auf Social Media-Kanälen oder Webseiten ist nur mit vorheriger Genehmigung der Rechteinhaber erlaubt. [Mehr erfahren](#)

Conditions d'utilisation

L'ETH Library est le fournisseur des revues numérisées. Elle ne détient aucun droit d'auteur sur les revues et n'est pas responsable de leur contenu. En règle générale, les droits sont détenus par les éditeurs ou les détenteurs de droits externes. La reproduction d'images dans des publications imprimées ou en ligne ainsi que sur des canaux de médias sociaux ou des sites web n'est autorisée qu'avec l'accord préalable des détenteurs des droits. [En savoir plus](#)

Terms of use

The ETH Library is the provider of the digitised journals. It does not own any copyrights to the journals and is not responsible for their content. The rights usually lie with the publishers or the external rights holders. Publishing images in print and online publications, as well as on social media channels or websites, is only permitted with the prior consent of the rights holders. [Find out more](#)

Download PDF: 08.02.2026

ETH-Bibliothek Zürich, E-Periodica, <https://www.e-periodica.ch>

R ä t t e l

Kombination

Davon, Ase, Kahl. — Miene, Bor,
Igel. — Puls, Cran, Kabe.

Nus je drei der obigen Wörter sind durch
umstellen der Buchstaben zwei Wörter zu
bilden. Die Wörter sollen bezeichnen: 1. einen
Vogel und ein Gewebe; 2. ein Gefäß und
eine Tapete; 3. einen Vogel und ein Salz.
Die Mittelbuchstaben nennen eine Göttin.

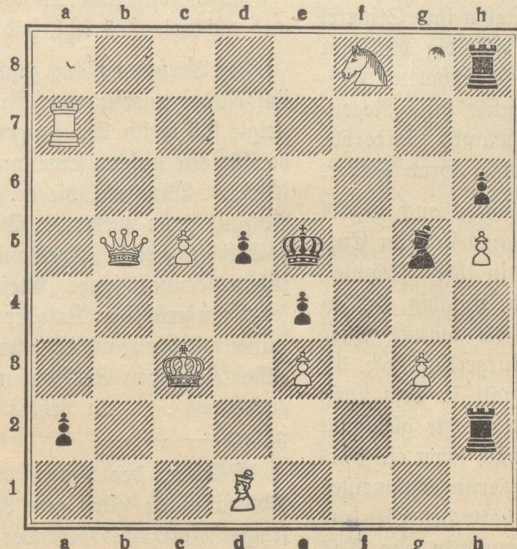
Magische Ecke

a	a	a	a	e	e
g	g	h	n	n	
n	n	r	r		
r	s	s			
u	u				
w					

Die Buchstaben der Ecke sind derartig
zu ordnen, daß in den wagrechten und senk-
rechten Reihen gleichlautende Wörter ent-
stehen. Dieselben bezeichnen, aber in anderer
Reihenfolge: eine Stadt in Westfalen, ein
Fürwort, einen Nebeteil, einen Komponisten
und ein Gelpinft. Die letzte Reihe enthält
nur einen Buchstaben.

Schach-Aufgabe

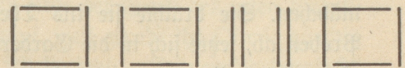
(Schwarz)



(weiß)

Weiß setzt mit dem dritten Zuge matt.

Stäbchenspiel



Durch Umlegen von sechs Stäbchen soll der Name
einer Stadt in Hannover gebildet werden.

Lösungen der Rätsel aus Nr. 8:

Füllaufgabe:

Oedipus, Elrige, Dreifam, Indiana, Pelikan,
Undinen, Springe. — Dedipus.

Geheimschrift:

Das Schicksal ist ein Wirbelwind,
Ein armes Blatt das Menschenkind,
Er treibt's zu Tal, er hebt's zum Hügel —
Das Blättchen freut sich seiner Flügel.
(Hieronimus Form)

Rätsel:

Glücke — Glocke.

Rebus:

Der Furchtsame erschrickt vor der Gefahr, der
Feige in ihr, der Mutige nach ihr.

Umstelltaufgabe:

Barcarole, Cleasfar, Bragi, Rak, A.

A.B. Cliches
Aberle & Steiner & Co.
KONZSTR. 66 BEDN EIGERPLATZ
CHEMIGRAPHIE,
GALVANOPLASTIK, STEREOTYP

KUNSTGEWERBEMUSEUM ZÜRICH

AUSSTELLUNG

Alt-Winterthurer Graphiker
Keramiken von Arnold Hünerwadel, Zürich
1. Februar bis 8. März 1925

Täglich geöffnet von 10-12 und 2-6 Uhr, Sonntags bis 5 Uhr.
Eintritt 50 Cts. — Nachmittags und Sonntags frei.

Firlefanz

Humoristische und satirische
Gedichte von

PAUL ALTHEER

Dieser neue Gedichtband
des Nebelspalter-Redaktors
reicht sich den bisherigen
Publikationen Paul Altheers
würdig an. Sie
erhalten das hübsch aus-
gestattete Buch mit dem
originellen Titelblatt von
D. Baumberger in jeder
Buchhandlung und Kiosk
od. beim Verlag P. Altheer
in Zürich.

Hotels * Cafés * Restaurants

Du kennst den Schützen

• suche keinen andern •

Luzern

Hotel „Weißes Kreuz“

beim Rathaus
Mittagessen Zimmer
mit Wein Fr. 2.50 Fr. 2.50 bis 3.50
Grillspezialitäten
Prima offene und Flaschenweine
Luzernerbier

Basel

Park-Hotel Bernerhof

Zimmer mit laufendem Kalt- und Warmwasser
von Fr. 4.— an. (Bl. 633 g) 42

Kreuzlingen

HOTEL „HELVETIA“

W. SCHEITLIN, Prop.
Komfortables Familien- u. Passanten-Hotel an schönster Lage.
Bierrestaurant Weinstube. Feinste Küche. Fischspezialitäten.
Zentralheizung. Autogarage. 2 Minuten von Konstanz.
Portier an allen Zügen. 757

Vorzeitige Alterserscheinungen

Schwäche, Müdigkeit, Kraftlosigkeit, Angst-
zustände, gedrückte Stimmungen
bekämpft erfolgreich

Elchina

Fl. 3.75, sehr vorteilh. Doppelfl. 6.25 in den Apotheken

FEIN UND MILD

HABANA
CIGARS
TABACS SUPERIEURS

PREIS
FR. 1.-

Eduard Eichenberger Söhne
BEINWIL a/SEE SCHWEIZ

PRO
PRA

Nehmen Sie bitte bei Bestellungen immer auf den „Nebelspalter“ Bezug!

NEBELSPALTER 1925 Nr. 9