

Zeitschrift: Nebelspalter : das Humor- und Satire-Magazin
Band: 51 (1925)
Heft: 25

Rubrik: Rätsel

Nutzungsbedingungen

Die ETH-Bibliothek ist die Anbieterin der digitalisierten Zeitschriften auf E-Periodica. Sie besitzt keine Urheberrechte an den Zeitschriften und ist nicht verantwortlich für deren Inhalte. Die Rechte liegen in der Regel bei den Herausgebern beziehungsweise den externen Rechteinhabern. Das Veröffentlichen von Bildern in Print- und Online-Publikationen sowie auf Social Media-Kanälen oder Webseiten ist nur mit vorheriger Genehmigung der Rechteinhaber erlaubt. [Mehr erfahren](#)

Conditions d'utilisation

L'ETH Library est le fournisseur des revues numérisées. Elle ne détient aucun droit d'auteur sur les revues et n'est pas responsable de leur contenu. En règle générale, les droits sont détenus par les éditeurs ou les détenteurs de droits externes. La reproduction d'images dans des publications imprimées ou en ligne ainsi que sur des canaux de médias sociaux ou des sites web n'est autorisée qu'avec l'accord préalable des détenteurs des droits. [En savoir plus](#)

Terms of use

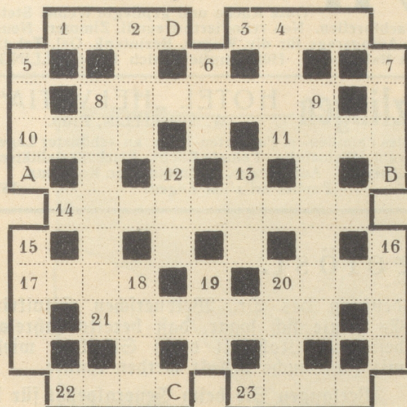
The ETH Library is the provider of the digitised journals. It does not own any copyrights to the journals and is not responsible for their content. The rights usually lie with the publishers or the external rights holders. Publishing images in print and online publications, as well as on social media channels or websites, is only permitted with the prior consent of the rights holders. [Find out more](#)

Download PDF: 18.02.2026

ETH-Bibliothek Zürich, E-Periodica, <https://www.e-periodica.ch>

R ä t t e l

Kreuzworträtsel



Es bedeuten die Worte in den
wagerechten Reihen:

1. Wärmeeinrichtung; 3. Bühnengröße; 8. Dicht-
häuter; 10. Titel eines Theaterstücks von Suder-
mann; 11. Einer der ersten Menschen; 14. Reini-
gungsmittel; 17. Nahrungsmittel; 20. Kühner
Mensch; Züricher Freund Goethes; 22. Verband-
mittel; 23. Stadt in Böhmen;

senkrechten Reihen:

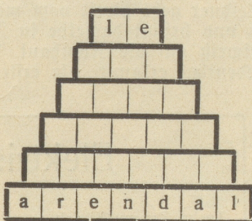
2. Schnelligkeit; 4. Großer Behälter; 5. Schwein;
6. Häufig; 7. Männliches Wesen; 8. Kontinent;
9. Schwimmkünstler; 12. Zwiegesang; 13. Weib-
liche Figur aus den Nibelungen; 15. Trinkgefäß;
16. Stadt in Holland; 18. Notwendiges Nahrungs-
mittel; 19. Monat; 20. Armee.

Die Diagonale A—D ergibt den Namen
eines deutschen Stroms; die Diagonale 3—B
bedeutet einen Kleiderstoff; Diagonale 15—C
ergibt ein Wort, das Köffel, und Diagonale 13
bis 16 ein Wort, das ein Schmuckstück bedeutet.

Kryptogramm



Berwandlung



Durch fortgesetztes Hinzufügen je eines Buch-
stabens und gestatteter Umstellen der Buchstaben,
ist aus den beiden oberen Buchstaben mittelst be-
kannter Wörter das unten stehende Wort zu bilden.

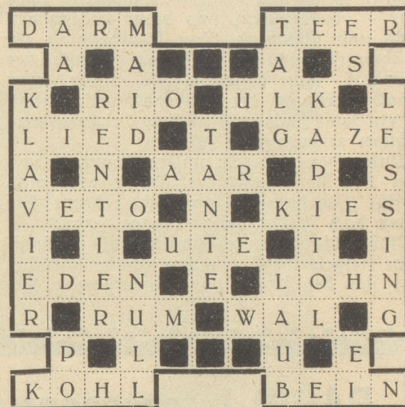
Magisches Quadrat:

a	a	a	e
e	g	l	l
l	m	m	o
o	o	r	r

Die Buchstaben in nebenstehen-
dem Quadrat sind so zu ord-
nen, daß sowohl die wagerech-
ten wie auch die senkrechten
Reihen bezeichnen: 1. einen
Gott, 2. einen Steindamm,
3. einen weiblichen Namen,
4. eine portugiesische Münze.

Lösungen der Rätsel aus Nr. 24:

Kreuzworträtsel:



Arhythmograpph:

Alken, Robbe, Hindu, Fler, Argen. — Kohlgrub.

Magisches Dreieck:

Elie, Trun, Luv, in, E.

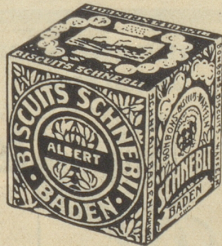
**Sei ein Mann,
rauche Stumpfen
und Cigarren!**

Man sieht es gerne, dass die junge Gene-
ration wieder Stumpfen raucht, es verrät
eine gewisse Männlichkeit und Reife.

Schnebli
Albert - Biscuits

Schnebli
Petit-Beurre

auch in Kleinpäckungen erhältl.



als Touren-Proviant, zum Pic-
Nic etc. das Beste.
Verlangen Sie ausdrücklich

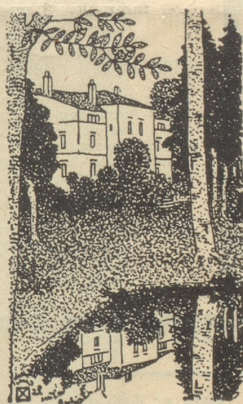
Schnebli
Biscuits.



Herrschaftssitz

am Bodensee (schwz.
Stadt) mit modernem
Herrschafts-Hause (16
Wohnräume), Neben-
gebäude mit Stallung,
Garage, Wohnung für
Kutscher u. Chauffeur,
Gewächshaus, Gärtner-
haus und grossem,
wundervollem Parke
ist aussergewöhnlich
preiswert zu verkauf-
en. Nähere Angaben
kostenfrei und unver-
bindlich durch:

ITA / LUZERN
Bureaux: Kapellplatz 10



An den Verlag des



Mit 5 Sts.
frankieren

„Nebelspalter“
Buchdruckerei E. Löffel-Benz

Norschach