

Zeitschrift: Nebelspalter : das Humor- und Satire-Magazin
Band: 49 (1923)
Heft: 2: Spiessbürger

Werbung

Nutzungsbedingungen

Die ETH-Bibliothek ist die Anbieterin der digitalisierten Zeitschriften auf E-Periodica. Sie besitzt keine Urheberrechte an den Zeitschriften und ist nicht verantwortlich für deren Inhalte. Die Rechte liegen in der Regel bei den Herausgebern beziehungsweise den externen Rechteinhabern. Das Veröffentlichen von Bildern in Print- und Online-Publikationen sowie auf Social Media-Kanälen oder Webseiten ist nur mit vorheriger Genehmigung der Rechteinhaber erlaubt. [Mehr erfahren](#)

Conditions d'utilisation

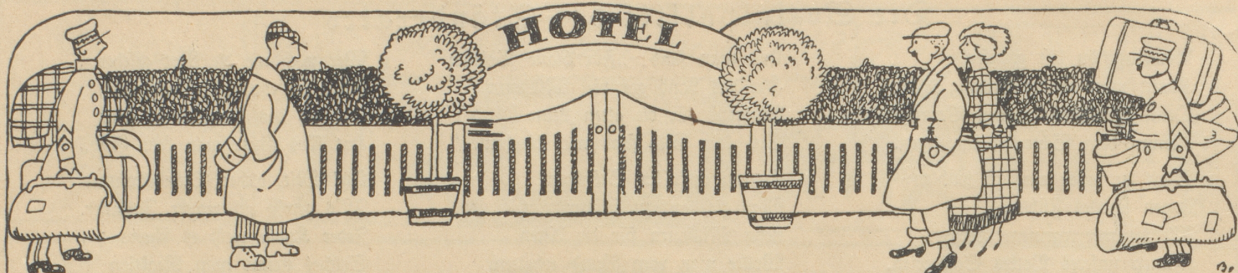
L'ETH Library est le fournisseur des revues numérisées. Elle ne détient aucun droit d'auteur sur les revues et n'est pas responsable de leur contenu. En règle générale, les droits sont détenus par les éditeurs ou les détenteurs de droits externes. La reproduction d'images dans des publications imprimées ou en ligne ainsi que sur des canaux de médias sociaux ou des sites web n'est autorisée qu'avec l'accord préalable des détenteurs des droits. [En savoir plus](#)

Terms of use

The ETH Library is the provider of the digitised journals. It does not own any copyrights to the journals and is not responsible for their content. The rights usually lie with the publishers or the external rights holders. Publishing images in print and online publications, as well as on social media channels or websites, is only permitted with the prior consent of the rights holders. [Find out more](#)

Download PDF: 23.02.2026

ETH-Bibliothek Zürich, E-Periodica, <https://www.e-periodica.ch>



Bahnhofstrasse ZÜRICH Bahnhofstrasse
Café & Restaurant St. Gotthard
 Diners à prix fixe und à la Carte / Spezialität in Schweizerweinen
 Wädenswiler hell - Pilsner Urquell - Feldschlösschen dunkel 117

HOTEL HIRSCHEN / Luzern
 Hirschenplatz / Telefon 77 / Gut bürgerliches Haus / 5 Minuten vom Bahnhof
 Münchner Kindl-Bräu / Wiener Küche / Prima Weine / Zimmer von 3 Fr. an
 Täglich Konzerte — Neue Inhaber: B. Sommer. 103

Herisau Hotel «Storchen» Telephone No. 65
 Altbekanntes, gut gef. bürgerl. Haus im Zentrum.
 Säle für Gesellschaften und Hochzeiten. — Höfl. empfiehlt sich: *Alb. Scheck.* 100

Sargans Hotel und Pension «Thoma»
 b. Bahnhof (über die Passarelle). Telephone No. 47.
 Gute bürgerliche Küche, reelle offene und Flaschenweine. — *Karl Kammerzell.* 114

LOCARNO Hotel-Rest. International
 Bürgerliches Haus 297
 Zimmer v. Fr. 2.50 an Pension v. Fr. 7.- an
 Familie Strauss-Schönholzer.

GAIS Hotel und Pension zur «Krone»
 Bestrenom. Haus a. Platze. Geräum. Lokalitäten f. Vereine,
 Gesellschaften, Hochzeiten etc. Reelle Getränke, selbstgef.
 Küche, Terrasse, Billard, Autogarage. Der neue Bes.: A. Suter-Maurer. 75

BASEL Parkhotel Bernerhof Ruhiges Familien-Haus
 links der prächtigen Anlagen, 2 Min. vom Bahnhof.
 Freundl. sonn. Zimmer v. Fr. 3.50 an mit laufendem
 Kalt- u. Warmwasser. Spezialarrangement f. läng. Aufenthalt. Bes.: G. Meizer-Hertenstein 92

Risikiert.
 Doktor: „Wenn Ihre Frau wieder ohnmächtig wird, schütten Sie kaltes Wasser über sie — recht kaltes Wasser — und dann —“.
 Herr: „Dann laufe ich davon, so schnell mich die Beine tragen!“



J. Kaufmann
 Theaterstr. 12 beim Corso
Zürich 1 22



Haarfärben

I. Spezialgeschäft der Schweiz. Graue, rote, missfarbige und verdorbene Haare werden rasch und fachgemäß behandelt. Verkauf des bestbekannten Haarwiederherstellers Fr. 7.50, sowie die meistbekannten Färbemittel in jeder Preislage. — Preisliste gratis.

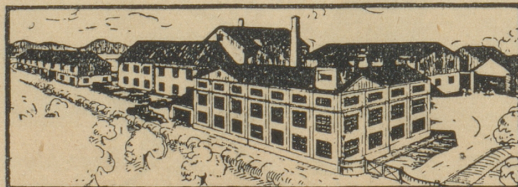
F. Kaufmann, Zürich

Kasernenstr. 11 (K 883 B) 59

Möbel / Decoration
 Bevorzugte Qualitätsarbeiten eig. Werkstätten
Carl Studach, St. Gallen
 Speisergasse 19 98

SCHUHCRÈME TURICUM
 unerreicht
 Ich lade auch Sie höflich ein, einen Versuch zu machen
MARCEL MAAG, ZÜRICH
 anerkannt das tonangebende Haus dieser Branche 147

Schuhe kaufen Sie vorteilhaft bei
H. Grob & Co. St. Gallen
 und Filialen 43

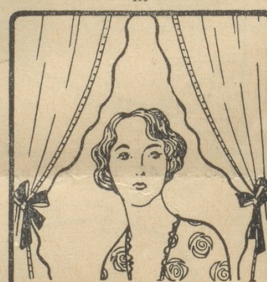


Die vornehmen Wohnräume von der
Möbel-Fabrik A. Dreher & Cie.

mit Abteilung ganz einfacher, billiger Einrichtungen empfehlen sich selbst.
 Die Lieferung erfolgt direkt ab Fabrik an Private zu den vorteilhaftesten Preisen.

GROSSE AUSSTELLUNGEN MIT ÜBER 100 MUSTERMODELLEN
 im Fabrikgebäude in GOTTlieben (Thg.), Sonntag bis 4 Uhr geöffnet,
 in ZÜRICH Sellenstrasse 57/59 (Haus Hagelversicherung).

Nur Qualitätsware — Eigene Polsterwerkstätte
 Man verlange Prospekt und Kataloge 152



Brise-Bise

Gestickte Gardinen auf Mouseline, Tüll, Spachtel etc., am Stück oder abgepaßt. Vitrages, Draperien, Bettdecken, glatte Stoffe, Etamine, Wäschestücke usw. fabriziert und liefert direkt an Private **HERMANN METTLER**, Kettenstichtischelei, HERISAU, Musterkollektion gegenseitig franko.

Trinkt
 in Restaurants 29



mit Syphon oder Mineralwasser sehr erfrischend