

**Zeitschrift:** Nebelspalter : das Humor- und Satire-Magazin  
**Band:** 49 (1923)  
**Heft:** 30  
  
**Artikel:** Gekränkt  
**Autor:** [s.n.]  
**DOI:** <https://doi.org/10.5169/seals-456555>

### **Nutzungsbedingungen**

Die ETH-Bibliothek ist die Anbieterin der digitalisierten Zeitschriften auf E-Periodica. Sie besitzt keine Urheberrechte an den Zeitschriften und ist nicht verantwortlich für deren Inhalte. Die Rechte liegen in der Regel bei den Herausgebern beziehungsweise den externen Rechteinhabern. Das Veröffentlichen von Bildern in Print- und Online-Publikationen sowie auf Social Media-Kanälen oder Webseiten ist nur mit vorheriger Genehmigung der Rechteinhaber erlaubt. [Mehr erfahren](#)

### **Conditions d'utilisation**

L'ETH Library est le fournisseur des revues numérisées. Elle ne détient aucun droit d'auteur sur les revues et n'est pas responsable de leur contenu. En règle générale, les droits sont détenus par les éditeurs ou les détenteurs de droits externes. La reproduction d'images dans des publications imprimées ou en ligne ainsi que sur des canaux de médias sociaux ou des sites web n'est autorisée qu'avec l'accord préalable des détenteurs des droits. [En savoir plus](#)

### **Terms of use**

The ETH Library is the provider of the digitised journals. It does not own any copyrights to the journals and is not responsible for their content. The rights usually lie with the publishers or the external rights holders. Publishing images in print and online publications, as well as on social media channels or websites, is only permitted with the prior consent of the rights holders. [Find out more](#)

**Download PDF:** 21.02.2026

**ETH-Bibliothek Zürich, E-Periodica, <https://www.e-periodica.ch>**



Legen Sie Wert  
auf vornehme Fussbekleidung

*Löw-Schuhe*

CHOCOLAT  
BISCUITS  
**Amor**  
BERN



HOTEL  
RESTAURATION  
GERÄT/SCHAFTEN  
VERNICKELT u. VERSILBERT  
PROMPT u. BILLIG  
**EMIL SCHNEEBELI**  
GALVANISCHE-ANSTALT  
ALTSTETTEN ZÜRICH

Limmattal  
**Kloster Fahr**

Restaurant inmitten prächtiger Obstwälder  
Grosser Garten  
Fischspezialitäten  
Prima Weine (Eigengewächs)  
Bequeme Tramverbindung ab Altstetten  
Säle für Vereine und  
Gesellschaften

536

**RADIO-TELEGRAPHIE**

Die **S.A. UTILITAS**, Rue de la gare 3, **Lausanne**  
erstellt als Allein-Konzessionäre überall Empfangs-  
stationen für die Radio-Konzerte aus Paris, London,  
Berlin, Lausanne etc. Vorführung an Interessenten  
kostenlos. Verlangen Sie unsern Besuch von Fachleuten

**RADIO-TELEPHONIE**

486

**Gefränk**

Frau Rechtsanwält (zu  
ihrem Gatten, der sie  
schilt, weil sein Rad noch  
nicht zur Reparatur ge-  
sandt wurde, wie er tags  
vorher befohlen hatte):  
„Mußt Du mich denn im-  
mer schelten und — und  
Du hast doch sonst für  
jeden Spitzbuben einen  
Milderungsgrund.“

*Lebensmittelhalle St. Anna Hof*

Grösste und besteinge-  
richtete Verkaufsräume

**Zürich** Bahnhofstr. 57. b



Charcuterie **Ruff** Poststrasse 5  
SPEZIALITÄT:  
Mildgesalzene *Schsenzungen* Geräucherte

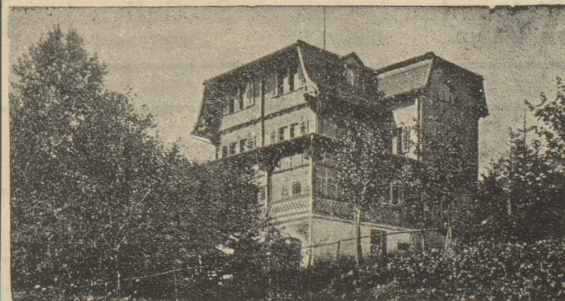
URDORF  
**Rest. Bahnhof**

empfiehlt sich den Besuchern der Limmattaler  
Gewerbe-Ausstellung bei Ihren Ausflügen

Großer Garten u. Saal. Garantiert prima  
Weine und Landesspezialitäten

Bes.: Alb. Kissling

535



**Châlet und Pension Hasenberg**  
EDI HUG-RUEGG

Tel. 23.1 — ist von der Station Berikon-Widen (Elektr. Straßenbahn  
Bremgarten-Dietikon) bei angenehmer Steigung in 30 Min. zu erreichen.  
Gartenwirtschaft. 22 m hoher Aussichtsturm. Großartiges Gebirgs-  
panorama. Ausblick auf das Reuss-, Bünz- und Limmattal, die gesamte  
Kette der Vor- und Hochalpen, Jura und Schwarzwald. Sommer und  
Winter geöffnet. Billige Pensionspreise.

539

Nehmen Sie bitte bei Bestellungen immer auf den „Nebelspalter“ Bezug!

NEBELSPALTER 1923 Nr.30