

Zeitschrift: Nebelspalter : das Humor- und Satire-Magazin
Band: 48 (1922)
Heft: 51

Werbung

Nutzungsbedingungen

Die ETH-Bibliothek ist die Anbieterin der digitalisierten Zeitschriften auf E-Periodica. Sie besitzt keine Urheberrechte an den Zeitschriften und ist nicht verantwortlich für deren Inhalte. Die Rechte liegen in der Regel bei den Herausgebern beziehungsweise den externen Rechteinhabern. Das Veröffentlichen von Bildern in Print- und Online-Publikationen sowie auf Social Media-Kanälen oder Webseiten ist nur mit vorheriger Genehmigung der Rechteinhaber erlaubt. [Mehr erfahren](#)

Conditions d'utilisation

L'ETH Library est le fournisseur des revues numérisées. Elle ne détient aucun droit d'auteur sur les revues et n'est pas responsable de leur contenu. En règle générale, les droits sont détenus par les éditeurs ou les détenteurs de droits externes. La reproduction d'images dans des publications imprimées ou en ligne ainsi que sur des canaux de médias sociaux ou des sites web n'est autorisée qu'avec l'accord préalable des détenteurs des droits. [En savoir plus](#)

Terms of use

The ETH Library is the provider of the digitised journals. It does not own any copyrights to the journals and is not responsible for their content. The rights usually lie with the publishers or the external rights holders. Publishing images in print and online publications, as well as on social media channels or websites, is only permitted with the prior consent of the rights holders. [Find out more](#)

Download PDF: 14.01.2026

ETH-Bibliothek Zürich, E-Periodica, <https://www.e-periodica.ch>

**RAUCH'S
FEUERLOSCH-APPARAT**



**METALLWARENFABRIK
C. RAUCH**
ZÜRICH 11 - PREDIGERPLATZ 2-8

Ihr Leser, macht es euch zum Brauch:
Wo Feuer ist, da sei auch „RAUCH“.

251

FRIMA IST PRIMA

Das einzige altbewährte Produkt für chemisches Waschen zu Hause!

**P
R
F R I M A
M
A**

64

In der gelben Büchse mit aufgedruckter Gebrauchsanweisung überall erhältlich

SEIFENFABRIK LENZBURG A.-G.

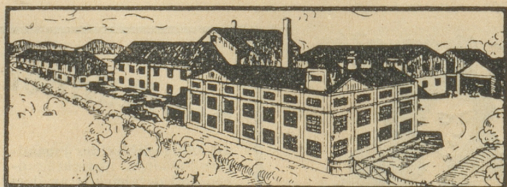
Kunstgewerbemuseum der Stadt Zürich

Weihnachtsausstellung Schweiz. Werkbund

ALTE LEBKUCHENMODELL AUS PRIVATBESITZ

3. Dez. 1922 bis 14. Jan. 1923

Täglich geöffnet von 10-12 und 2-6 Uhr, Sonntags bis 5 Uhr. — Eintritt
50 Cts. — Nachmittags und Sonntags frei.



Die vornehmen Wohnräume von der
Möbel-Fabrik A. Dreher & Cie.

mit Abteilung ganz einfacher, billiger Einrichtungen empfehlen sich selbst.
Die Lieferung erfolgt direkt ab Fabrik an Private
zu den vorteilhaftesten Preisen.

GROSSE AUSSTELLUNGEN MIT ÜBER 100 MUSTERMODELLEN
im Fabrikgebäude in GOTTLIEBEN (Thg.), Sonntag bis 4 Uhr geöffnet;
in ZÜRICH Seilergraben 57/59 (Haus Hagelversicherung).

Nur Qualitätsware — Eigene Polsterwerkstätte
Man verlange Prospekt und Kataloge

152

Soeben erschienen und zum Preise von Fr. 1.20 zu beziehen im Buchhandel, an den Bahnhof-Kiosken und beim Nebelspalter-Verlag E. Löpfe-Benz in Rorschach



Nebelspalter- Almanach 1923

Der gut illustrierte Almanach umfaßt 80 Seiten
in 8°. Literarische und künstlerische Beiträge
von den besten Mitarbeitern des Nebelspalters

Berge

Ihr liegt in Räumen,
Wo zersplittert
Gewölke abfällt
Vom Dasein
Und steigt hervor
Aus namenlosen Weiten
In unsichtbare Sphären.
Es liegt an eurer Höhe
An der Liebe,
Die ihr im Seelenheil
Auf euren Spitzen trägt
Und mit ins Leben nehmt.
Es liegt an eurem Glauben,
Den ihr von Mensch zum Menschen
Und der aus Zeiten [trägt]
Neu geboren
Die Schuld der Nächsten löst.
Und schuldlos trägt
Das Kreuz
Der Niegebornen.

Silvia von Harden



J. Kaufmann
Theaterstr. 12 beim Corso
Zürich 1

22



Brise-Bise
Gestickte Gardinen auf Mouseline, Tüll, Spachtel etc., am Stück oder abgepaßt Vitrages, Draperien, Bettdecken, glatte Stoffe, Etamine, Wäschestickeren usw. fabriziert und liefert direkt an Private **HERMANN METTLER**, Kettenstichticker, **HERISAU**, Musterkollektion gegenseitig franko.

109

KLISCHEES



SCHMID & GYGAX
BASEL