

Zeitschrift: Nebelspalter : das Humor- und Satire-Magazin
Band: 35 (1909)
Heft: 33

Werbung

Nutzungsbedingungen

Die ETH-Bibliothek ist die Anbieterin der digitalisierten Zeitschriften auf E-Periodica. Sie besitzt keine Urheberrechte an den Zeitschriften und ist nicht verantwortlich für deren Inhalte. Die Rechte liegen in der Regel bei den Herausgebern beziehungsweise den externen Rechteinhabern. Das Veröffentlichen von Bildern in Print- und Online-Publikationen sowie auf Social Media-Kanälen oder Webseiten ist nur mit vorheriger Genehmigung der Rechteinhaber erlaubt. [Mehr erfahren](#)

Conditions d'utilisation

L'ETH Library est le fournisseur des revues numérisées. Elle ne détient aucun droit d'auteur sur les revues et n'est pas responsable de leur contenu. En règle générale, les droits sont détenus par les éditeurs ou les détenteurs de droits externes. La reproduction d'images dans des publications imprimées ou en ligne ainsi que sur des canaux de médias sociaux ou des sites web n'est autorisée qu'avec l'accord préalable des détenteurs des droits. [En savoir plus](#)

Terms of use

The ETH Library is the provider of the digitised journals. It does not own any copyrights to the journals and is not responsible for their content. The rights usually lie with the publishers or the external rights holders. Publishing images in print and online publications, as well as on social media channels or websites, is only permitted with the prior consent of the rights holders. [Find out more](#)

Download PDF: 11.01.2026

ETH-Bibliothek Zürich, E-Periodica, <https://www.e-periodica.ch>

Der Gefcheitere gibt nach und oft gibt keiner nach, weil jeder den andern für den Gefcheiteren hält.

Jeder ist des Glückes Schmied, aber das Glück läßt sich nicht von jedem schmieden.

Alle guten Dinge sind drei, dachte die Wanduhr und schlug die dritte Stunde.

S. W.

Der schiffende Kaiser.

Es fährt der Ruffen Kaiser
im weiten Meer umher,
Und nirgends darf er landen,
sonst gäb es ein Malheur.

Du armer Ruffen Kaiser,
schlimm wär's für dich bestellt,

wenn's keine Meere gäbe
auf un'rer runden Welt.

Dann bliebe dir nur übrig:
Mit Zester und mit Kron'
zu schiffen durch die Lüfte
in einem Luftballon.

Jwis.

Arth RIGI Bahn

(Elektrischer Betrieb.) Anerkannt schönste, genussreichste und billigste Bergfahrt auf RIGI-KULM.

An Sonntagen: Goldau-Kulm retour II. Kl. Fr. 6.—, III. Kl. Fr. 4.—, 1 Tag gültig. In Goldau zu lösen.

Genussreiche Rundtouren:

Zürich, Zug, Goldau, Rigi, Luzern, Zürich. In Zürich zu lösen.

Vereine und Gesellschaften alltäglich besonders reduzierte Fahrtaxen.

94

Gasthof und Restaurant

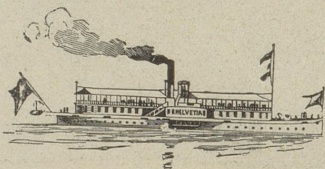
„Z. SCHIFF“

Zürich I 82

altbekanntes, bürgerliches Haus, frisch renoviert und neu möbliert. — Sich höfl. empfehlend J. DÄSTER.

Zürichsee-Dampfschiff-Fahrt

Verwalt.: Zürich-Wollishofen. Telefon 476



Extrafahrten für Hochzeiten,
79 Schulen und Gesellschaften

Schwalbe

-Fahrräder

Elegant :: Leicht.
Bestes Material.
Spielend leichter Lauf.
Mässige Preise.

83

Kataloge gratis.

Gebr. Rüegg
Schwalbefahrradwerke
Riedikon-Uster

Café-Restaurant Limmatburg

Limmatquai 26, Zürich I

108 Telefon 4200

Französisches Billard

Tag und Nacht geöffnet
Treffpunkt aller Fremden

Eliches

1. Zeitungen, Kataloge etc. 28

Ernst Doelker, Militärstrasse 48—50
elektr. Betrieb. — Zürich — Telefon 394

KAUFE stets 38

Liegenschaften gegen bar.
A. Burgermeister, Schwelle, Kilchberg.

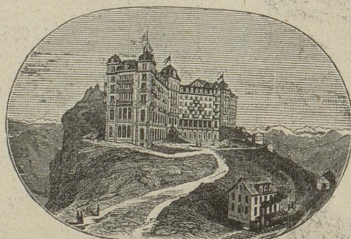
Rigi-Kulm

berühmteste Rundschau der Welt;
von allen Aussichtsbergen d. Zentral-
schweiz am meisten helle Tage.

Post, Telegraph, Telephon, elektr. Licht. — Ausflugsziel

Station zum Uebernachten

zur Besichtigung des Sonnenunterganges und Sonnenaufganges.



Scheiber's Rigi-Kulm-Hotels

Table d'hôte { Gabelfrühstück
12¼ Uhr Déjeuner à la fourchette } Fr. 4.—
und 1¼ Uhr Luncheon } à Person

Table d'hôte, Diner, abends . . . Fr. 5.— à Person

Restaurant à la carte à toute heure

Logement, Licht und Bedienung inbegriffen

Fr. 4.— bis 7.— à Person

Nebenbei Schlafräume zu sehr mässigen Preisen

Caststube

für einfache und billige Bedienung.

Bier- u. Weinstube mit kalten Speisen u. Bier
vom Fass à 30 Cts. per Glas

Bestens empfiehlt sich Dr. Friedr. Schreiber.

Hotel und Pension Rigi-Staffel

Knotenpunkt der Luzerner- u. der Arth-Rigi-Bahn

Post, Telegraph, Telephon - Apotheke u. Kurarzt

Gedekte Terrassen

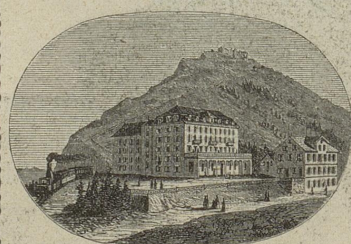
Pensionspreis mit Zimmer:

Fr. 8.— bis 9.50 per Tag. Kinder unter 8 Jahren Fr. 5.50 per Tag. Elektrische Beleuchtung à Person wöchentlich à Fr. 2.—

Bäder und Douchen

Preise für Passanten:

Zimmer Fr. 2.— bis 3.50.



Déjeuners Fr. 1.50

Table d'hôte

Diners Fr. 4.—

Souper (table

d'hôte) Fr. 3.—

Nach der Karte

wird zu jed. Zeit

serviert

Offenes Bier

und in Flaschen

in den

Restaurations-

lokalitäten.

Achtungsvoll

Dr. Fr. Schreiber.

Rigi-Kulm und Hotel und Pension Rigi-Staffel.

Auf rechtzeitige briefliche, telephonische oder telegraphische Anmeldung der Zahl der Teilnehmer und der Zeit der Ankunft finden Schulen, Vereine und Gesellschaften jederzeit vorzügliches Quartier nebst bester Verpflegung zu folgenden Bedingungen:

Schüler- und Gesellschaften-Preise:

Für Rigi-Kulm:

Logis pro Person Fr. 1.75
Mittag- oder Nachtessen: Suppe, 1 Fleisch, 2 Gemüse
und Brot, pro Person 2.—
Frühstück: Kaffee, Butter, Brot, pro Person 1.—
Total Fr. 4.75

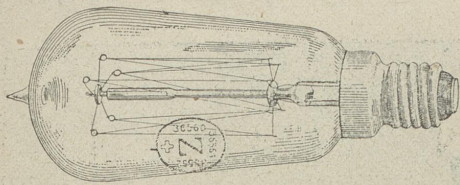
Für Rigi-Staffel:

Logis pro Person Fr. 1.50
Mittag- oder Nachtessen: Suppe, 1 Fleisch, 2 Gemüse
und Brot, pro Person 1.75
Frühstück: Kaffee, Butter, Brot, pro Person 1.—
Total Fr. 4.25

Auf Verlangen wird an Stelle des oben erwähnten einfachen Mittag- oder Nachtessens ein Diner zu Fr. 2.50 serviert, bestehend in Suppe, zwei Gängen Fleisch und Gemüse und einer süßen Speise.
Bestens empfiehlt sich

TELEPHON

Dr. Friedr. Schreiber.



Akt.-Gesellsch. "Rigi" Goldau
elektr. Metallfaden-Lampenfabrik

,Z' Lampe in allen Lagen brennend

Stromverbrauch ca. 1 Watt pro HK. Brenndauer 800—1000 Stunden.
Man verlange Prospekt.

13

Hotel Felchlin

Station Rigi-Staffel

□ Nicht zu verwechseln mit Hotel Rigi-Staffel. □

Zum Sonnenaufgang nach Kulm 15 Minuten.

Zimmer von Fr. 2.— an, Licht und Bedienung
inbegriffen. Mittagessen von 2 Fr. bis 2.50
à la carte zu jeder Tageszeit. — Offen es u.
Münchner Bier. Gute Küche. Reelle Wein e.

Schüler- und Gesellschaften-Preise:

Portier am Bahnhof.

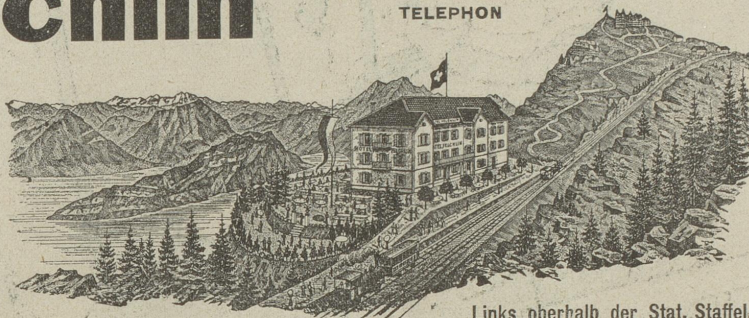
Propriétaire: **FELCHLIN.**

89

Total **Fr. 4.25**

vormals STAFFEL-KULM

TELEPHON



Links oberhalb der Stat. Staffel.

Logis pro Person	Fr. 1.50
Frühstück: Kaffee, Butter, Honig und Brot, pro Person	„ 1.—
Mittag- od. Nachtessen: Suppe, 1 Fleisch, 3 Gemüse u. Brot, pro Pers.	„ 1.75
Total	Fr. 4.25

Kataloge franco.

Machen Sie einen Versuch mit Mignon-Schuhe
(ges. gesch. Marke).

Einheits-Preise:
Fr. 16.50,
20.50 u. 13.50.

100

□ Bekannte Vorteile sind: Elegante Formen. Grösste Solidität. Richtige Raumverhältnisse. Unveränderlichkeit der Form. □

Amerik. **Dosenbach** Zürich I, Bahnhofstr. 77

In 3 Tagen

sind unaufgefordert 15 Dank- und Anerkennungsschreiben von Lungenkranken und mit Katarrh behafteten Personen über die ausgezeichnete Wirkung des Heilmittels „Natura“ eingegangen.

Wer trotzdem noch zweifelt, mache mindestens einen Versuch, und er wird überzeugt. **Natura heilt Katarrh in kürzester Zeit. Natura bringt sichere Heilung der Lungen-schwindsucht im Anfangsstadium;** aber auch in vorgeschrittenen, von den Aerzten vollständig aufgegebenen Fällen erfolgt meistens noch **vollständige Heilung.** Wer zweifelt und zögert, handelt gegen seine eigene Gesundheit. Zu beziehen per Flasche zu Fr. 3.—, 4 Flaschen Fr. 10.—, sowie die aus diesem Heilmittel hergestellten Tabletten gegen Husten und Katarrh à Fr. 1.— bei 112

Hans Hodel, a. Gerichtsschreiber, Sissach, Baselland.

SCHINDLER'S
Kirsch-Destillation
SCHWYZ.

11 goldene Medaillen.
Absolut einziges Kirschwassergeschäft

Wo sich meine Originalflaschen nicht vorfinden, wende man gefl. sich direkt nach Seewen-Schwyz.

Löwen-Kinematograph und Tonbild-Theater
Zürich I, Rennweg.

Vornehmster Familien-Kinematograph.
Vorführung erstklassiger Sujets.
Tägliche Vorstellungen nachmittags. — Je Samstags neues Programm. 85

WEINE

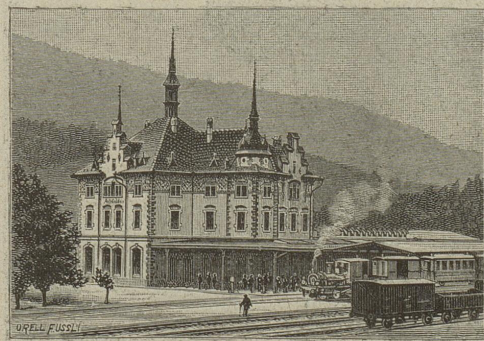
rote und weisse, glanzhelle, **hiesiges Gewächs**, auch Waadtländer sowie Coupierweine, weiss und rot, und fremde Tischweine in verschiedenen Preislagen, offerieren unter Garantie nur reiner Naturweine in beliebigem Quantum. Leihgebinde von 50 Liter an zur Verfügung. **Trester und Hefenbranntwein und Kirschwasser.**

40 **Verband ostschw. landw. Genossenschaften Winterthur.**

Die schweizerische
Chauffeurfachschnule
Nordstrasse 22, Zürich IV

weist **Herrschaffen** tüchtig ausgebildete Chauffeure kostenlos zu. 81

Merkur-Velo
— sind die besten! —
Fabr.: A. Saurwein, Weinfelden
Reparaturen aller Systeme.



Schulen und Vereine ermässigte Preise
Verproviantierungsstation für Rigi-besucher

Knotenpunkt der Bundesbahn. Südostbahn, Gotthard und nach der Rigi.

Bahnhof-Restaurant Goldau

Telegraph

Buffet de la Gare

Telephon

Service à la carte

Mittagessen von 11—1½ Uhr zu Fr. 1.60 bis Fr. 2.— und höher
Diner de 11—1½ heure de Fr. 1.60 à Fr. 2.— et au dessus 90

Lunch. Reiche Weinkarte. Offene Weine. Offenes Bier
:: Kaffee, Tee, Schokolade zu jeder Tageszeit ::

C. Simon.