

Zeitschrift: Nebelspalter : das Humor- und Satire-Magazin
Band: 33 (1907)
Heft: 27

Werbung

Nutzungsbedingungen

Die ETH-Bibliothek ist die Anbieterin der digitalisierten Zeitschriften auf E-Periodica. Sie besitzt keine Urheberrechte an den Zeitschriften und ist nicht verantwortlich für deren Inhalte. Die Rechte liegen in der Regel bei den Herausgebern beziehungsweise den externen Rechteinhabern. Das Veröffentlichen von Bildern in Print- und Online-Publikationen sowie auf Social Media-Kanälen oder Webseiten ist nur mit vorheriger Genehmigung der Rechteinhaber erlaubt. [Mehr erfahren](#)

Conditions d'utilisation

L'ETH Library est le fournisseur des revues numérisées. Elle ne détient aucun droit d'auteur sur les revues et n'est pas responsable de leur contenu. En règle générale, les droits sont détenus par les éditeurs ou les détenteurs de droits externes. La reproduction d'images dans des publications imprimées ou en ligne ainsi que sur des canaux de médias sociaux ou des sites web n'est autorisée qu'avec l'accord préalable des détenteurs des droits. [En savoir plus](#)

Terms of use

The ETH Library is the provider of the digitised journals. It does not own any copyrights to the journals and is not responsible for their content. The rights usually lie with the publishers or the external rights holders. Publishing images in print and online publications, as well as on social media channels or websites, is only permitted with the prior consent of the rights holders. [Find out more](#)

Download PDF: 13.01.2026

ETH-Bibliothek Zürich, E-Periodica, <https://www.e-periodica.ch>

CHAMPAGNE STRUB



BLANKENHORN & CO.
:BÂLE:

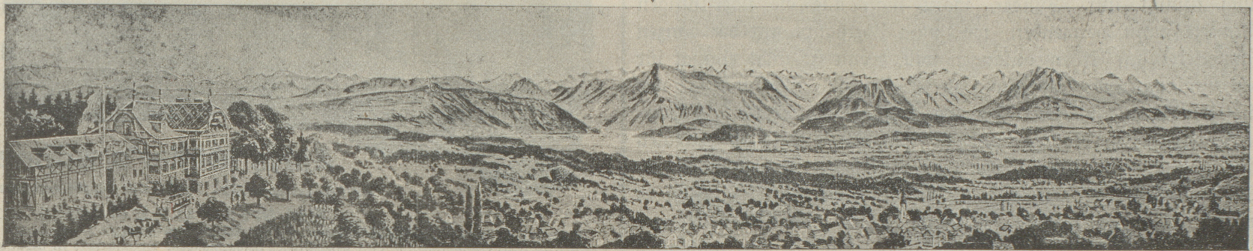
KGER
PARIS

Für die Herstellung der Marke „Champagne Strub“ verwendet die Firma Blankenhorn & Co. in **Basel** seit Jahrzehnten **ausschliesslich Gewächse der Champagne**, die sich anerkanntermassen wegen ihrer **Feinheit, Frische** und **Eleganz** in hervorragender Weise als Rohprodukt für die Herstellung von Schaumwein eignen.

Einkaufshaus in REIMS: 18 Rue Ruinart de Brimont.

Kurhaus Guggithal ob Zug

anerkannt und vorzüglich geeignet als **Ausflugspunkt** wie auch zum Kuraufenthalt besonders für **Frühjahrskuren**. Prächtige schattige Gärten. Grosse Waldungen. Zentralheizung. Bäder im Hause und neue komfortable Seebadanstalt. Angelfischerei. Ruder- und Motorboote. Elektr. Licht. Eigene Stallung und Fuhrwerke. Strassenbahnverbindung mit Stadt und Bahnhof Zug, sowie Bergbahn nach Zugerberg (Hochplateau, 1000 m. ü. M.). — Mässige Pensionspreise. — Prospekte zu Diensten.
Jos. Bosshard-Bucher, Pension Guggithal.
 Geräumige LOKALE für Hochzeiten, **<gerne und Gesellschaften, denselben Preisermassigung.**

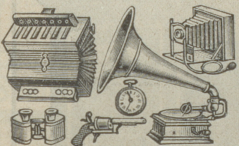


Hotel und Pension **Paradies**, Mettmensstetten

am Albis (Linie Zürich-Affoltern-Zug).

Idyllische, ruhige und staubfreie Lage, prächtiges Alpenpanorama; für Frühjahrs-, Sommer- und Herbstaufenthalt geeignet. Grosser Tannenwald mit bequemen Wegen in nächster Nähe. **Vollständig renoviert und neu möbliert.** Pensionspreis (4 Mahlzeiten, inkl. Zimmer) von Fr. 5.— an. Für Familien spezielle Arrangements.

A. Däster, zugleich Besitzer des Hotel „Schiff“ in Zürich, altbekannter bürgerlicher Gasthof.



Bar- oder Teilzahlung.

Verlangen Sie gratis unsere neuesten Kataloge über: Uhren, Musik-Instrumente, Schiesswaffen, Feldstecher. Reisszeuge, Photogr. Apparate, Barometer etc. **Export- und Versandthaus, Bederstrasse 17/25, Zürich.**

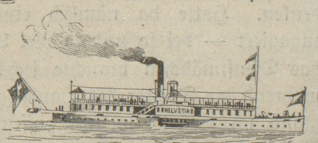


ELECTRISCHE BAHN
STANSSTAD ENGELBERG

Eine Fahrt Luzern und Stansstad über mit dem Dampfboot und von da mit der **elektrischen Bahn** nach dem 1019 M. ü. M. gelegenen Höhenkurort **Engelberg** gehört entschieden zu den genussreichsten und billigsten Ausflügen. Grossartiges Gebirgs Panorama aus unmittelbarer Nähe.

URTICOL
 Zusammengesetztes **BRENNESSEL-HAARWASSER**
 Hygienisches Toilette-Mittel
 1. Rang
DAS BESTE FÜR DIE HAARE
 PREIS Fr. 1.25
 Nehmen Sie nur **URTICOL** an sonst bestellen Sie direkt:
URTICOLFABRIK ST. GALLEN

Zürichsee-Dampfschiff-Fahrt.
 Verwalt.: Zürich-Wollishofen. Telefon 476



Extrafahrten für Hochzeiten,
 109 Schulen und Gesellschaften

Aktiengesellschaft der Conservenfabrik SEETHAL, Seon (Aargau)



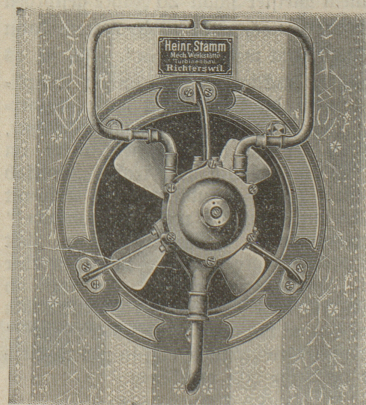
Spezialitäten:
 Feinste Tafel-Confitüren
 Gelees, Sirupe etc.
 Compotte in dünnem Zucker
 aus Ananas, Erdbeeren, Aprikosen, Pfirsichen,
 Mirabellen, Reineclauden, Kirschen, Zwetschgen, Quitten, Heidelbeeren, Birnen, Aepfel etc.
Gemüse-Conserven,
 Erbsen, Bohnen, Tomatenpurée, Spargeln,

Schwarzwurzeln
 Schwämme, Cornichons, Pickles, Capern, Sauerkraut etc.

in nur feinsten Qualitäten.

In allen besseren Lebensmittelgeschäften erhältlich. Man verlange ausdrücklich

Seethaler Confitüren und Gemüse-Conserven



Kein Gastwirt

versäume es, seine Lokalitäten im Interesse der eigenen u. seiner Gäste Gesundheit gut zu **ventilieren**. — Ausgezeichnete Dienste leistet mein durch **kleines Turbinchen** angetriebener

Ventilator.

Prospekt gratis und franko!

Höfl. empfiehlt sich
Hch. Stamm,
 Mech. Werkstätte,
Richterswil a. Zürichsee