

Zeitschrift: Nebelspalter : das Humor- und Satire-Magazin
Band: 33 (1907)
Heft: 24

Werbung

Nutzungsbedingungen

Die ETH-Bibliothek ist die Anbieterin der digitalisierten Zeitschriften auf E-Periodica. Sie besitzt keine Urheberrechte an den Zeitschriften und ist nicht verantwortlich für deren Inhalte. Die Rechte liegen in der Regel bei den Herausgebern beziehungsweise den externen Rechteinhabern. Das Veröffentlichen von Bildern in Print- und Online-Publikationen sowie auf Social Media-Kanälen oder Webseiten ist nur mit vorheriger Genehmigung der Rechteinhaber erlaubt. [Mehr erfahren](#)

Conditions d'utilisation

L'ETH Library est le fournisseur des revues numérisées. Elle ne détient aucun droit d'auteur sur les revues et n'est pas responsable de leur contenu. En règle générale, les droits sont détenus par les éditeurs ou les détenteurs de droits externes. La reproduction d'images dans des publications imprimées ou en ligne ainsi que sur des canaux de médias sociaux ou des sites web n'est autorisée qu'avec l'accord préalable des détenteurs des droits. [En savoir plus](#)


Terms of use

The ETH Library is the provider of the digitised journals. It does not own any copyrights to the journals and is not responsible for their content. The rights usually lie with the publishers or the external rights holders. Publishing images in print and online publications, as well as on social media channels or websites, is only permitted with the prior consent of the rights holders. [Find out more](#)

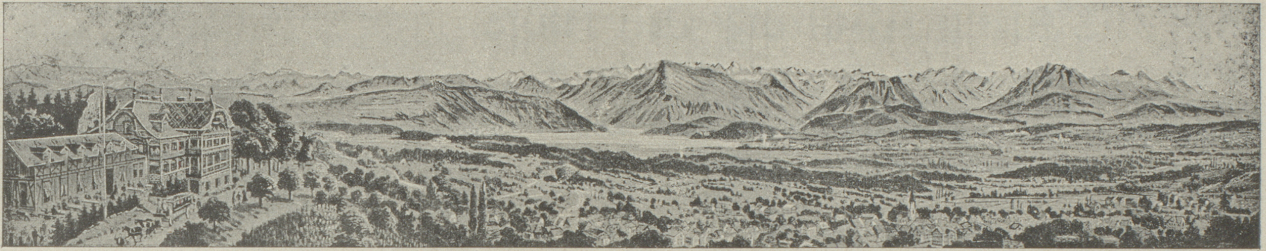
Download PDF: 24.02.2026

ETH-Bibliothek Zürich, E-Periodica, <https://www.e-periodica.ch>

Zürich. Hotel-Pension Waldhaus. Dolder.

An schönster Lage Zürichs gelegen.
Haus neu eröffnet, mit allem Komfort ausgestattet.  Mässige Preise.
Terrassen-Restaurant. — Grossartiger Park.
Lift. — Das ganze Jahr offen. — Zentralheizung.
Dolderbahn (Tramstation Römerhof).

9



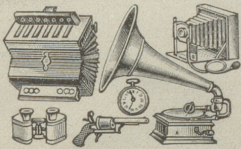
Hotel und Pension **Paradies**, Mettmenstetten

am Albis (Linie Zürich-Affoltern-Zug).

Idyllische, ruhige und staubfreie Lage, prächtiges Alpenpanorama; für Frühjahrs-, Sommer- und Herbstaufenthalt geeignet. Grosser Tannenwald mit bequemen Wegen in nächster Nähe. **Vollständig renoviert und neu möbliert.** Pensionspreis (4 Mahlzeiten inkl. Zimmer) von Fr. 5.— an. Für Familien spezielle Arrangements.

114

A. Däster, zugleich Besitzer des Hotel „Schiff“ in Zürich, altbekannter bürgerlicher Gasthof.

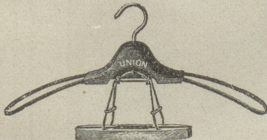


Bar- oder Teilzahlung.

Verlangen Sie gratis unsere neuesten Kataloge über: Uhren, Musik-Instrumente, Schiesswaffen, Feldstecher, Reisszeuge, Photogr. Apparate, Barometer etc. **Export- und Versandhaus**, Bederstrasse 17/25, Zürich.

52

Zur Schonung ganzer Kleidungen beim Aufbewahren empfehle ich Herren und Damen den



Kleiderbügel „Union“

aus fein pol. Holz, breit, vernickeltem Bügel und verstellbarer Klammer für die Hose etc. Gegen Einsendung von Fr. 2.20 in Marken franko erhältlich von

G. Meyer, Burgdorf.

ELECTRISCHE BAHN

STANSSTAD ENGELBERG

Eine Fahrt Luzern und Stansstad über mit dem Dampfboot und von da mit der elektrischen Bahn nach dem 1019 M. ü. M. gelegenen Höhenort Engelberg gehört entschieden zu den reichhaltigsten und billigsten Ausflügen. Grossartiges Gebirgs-panorama aus unmittelbarer Nähe.

URTICOL

zusammengesetztes
BRENNESSEL-HAARWASSER
Hygienisches Toilette-Mittel
1. Rang

DAS BESTE FÜR DIE HAARE

PREIS Fr. 1.25

Nehmen Sie nur URTICOL an
sonst bestellen Sie direkt:
URTICOLFABRIK ST GALLEN

Kassen und Kochherde jeder Grösse

35. liefert
Kassen- & Herd-Fabrik
M. Baumann-Wyss - Kreuzlingen.

Aktiengesellschaft der Conservenfabrik SEETHAL, Seon (Aargau)



Spezialitäten:

Feinste Tafel-Confituren
Gelées, Sirupe etc.
Compotte in dünnem Zucker
aus Ananas, Erdbeeren, Aprikosen, Pfirsichen,

Mirabellen, Reineclauden, Kirschen, Zwetschgen, Quitten, Heidelbeeren, Birnen, Äpfel etc.

Gemüse-Conserven, Erbsen, Bohnen, Tomatenpüree, Spargeln,

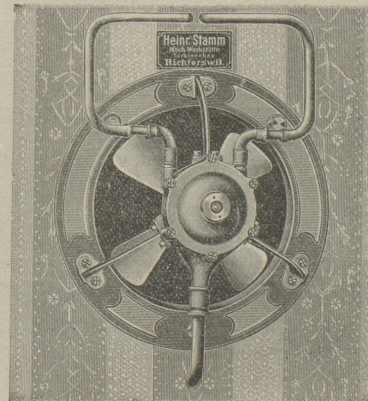
Schwarzwurzeln, Cornichons, Pickles, Capern, Sauerkraut etc.

81

in nur feinsten Qualitäten.

In allen besseren Lebensmittelgeschäften erhältlich. Man verlange ausdrücklich

Seethaler Confituren und Gemüse-Conserven



Kein Gastwirt

versäume es, seine Lokalitäten im Interesse der eigenen u. seiner Gäste Gesundheit gut zu **ventilieren**. — Ausgezeichnete Dienste leistet mein durch **kleines Turbinchen** angetriebener

Ventilator.

Prospekt gratis und franko!

Höfl. empfiehlt sich
Hch. Stamm,
Mech. Werkstätte,
Richterswil a. Zürichsee.

398 | Diplom I. Klasse Thalwil 1906.

Kurhaus Guggithal ob Zug

anerkannt und vorzüglich geeignet als *Ausgangspunkt* wie auch zum Kuraufenthalt besonders für *Frühjahrskuren*. Prachtvolle schattige Gärten. Grosse Waldungen. Zentralheizung. Bäder im Hause und neue komfortable Seebadanstalt. Angelfischerei. Ruder- und Motorboote. Elektr. Licht. Eigene Stallung und Fuhrwerke. Strassenbahnverbindung mit Stadt und Bahnhof Zug, sowie Bergbahn nach Zugerberg (Hochplateau, 1000 m. ü. M.). — Mässige Pensionspreise. — Prospekte zu Diensten. 95
Jos. Bosshard-Bucher, Pension Guggithal.
 Geräumige LOKALE für Hochzeiten, Vereine und Gesellschaften, denselben Preismässigung.

Kuranstalten Affoltern am Albis.

Wissenschaftliche und praktische Anwendung der Naturheilmethoden.

Wunderschöne voralpine Lage.

Individuelle Behandlung. — Aerztliche Leitung. — Vorzügliche Heilerfolge. — Pro Tag von Fr. 5. — an, alles inbegriffen. Prospekte durch die Verwaltung der Kurbäuser »Arche« und »Lilienberg«. 102



Es gibt keinen schöneren Schmuck für Hotels, Restaurants, Wohnräume, als meine herrlichen künstlichen

Palmen u. Blumen

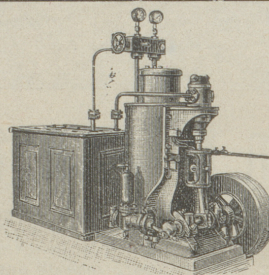
die an effektvoller, naturgetreuer Nachahmung unerreicht sind.

Catalog oder Spezialofferte auf Verlangen.

Mässige Preise. 233

J. Friedr. Cubser,

Schweizer. Palmen- und Blumen-Industrie, 19 Falkenstr. Zürich, b. Stadttheater. Telefon 6070.



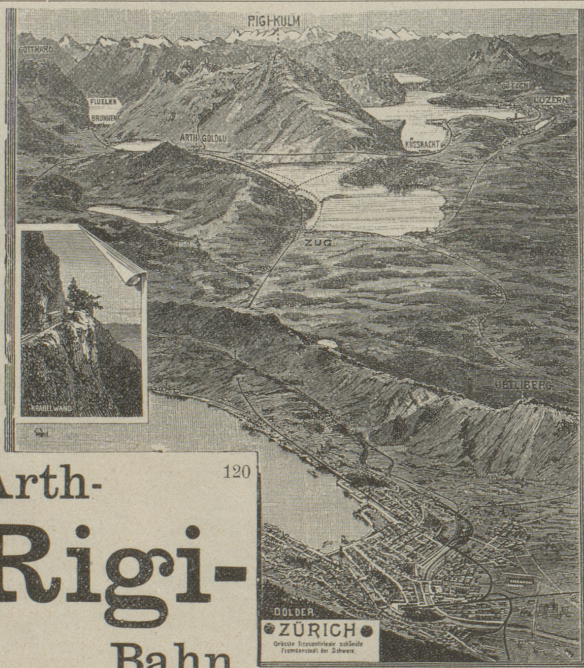
Kühlanlagen

für Hôtels u. Restaurants

mit der Kohlensäure-Kühl- u. Eismaschine „SABROE“, Kältemaschine ersten Ranges, von grosser Einfachheit, gediegener Konstruktion, leichter Bedienung u. billigem Preis. Garantie. Auskünfte, Pläne und Kostenvoranschläge durch die 103a

Generalvertretung für die Schweiz:

C. Baechler, Molkerei-Ingenieur, Zürich I,
 Unterer Mühlesteig 2 und 4.



Arth- Rigi-Bahn.

An allen Sonntagen Goldau - Kulm retour II. Kl. Fr. 6. III. Fr. 4.

Nur 1 Tag gültig. In Goldau zu lösen.

Vereine und Gesellschaften alltäglich besonders reduzierte Fahrtaxen.

Die genussreichsten Touren sind die Rundreisen Zürich, Zug, Goldau, Rigi, Vitznau, Luzern, Zürich oder umgekehrt.

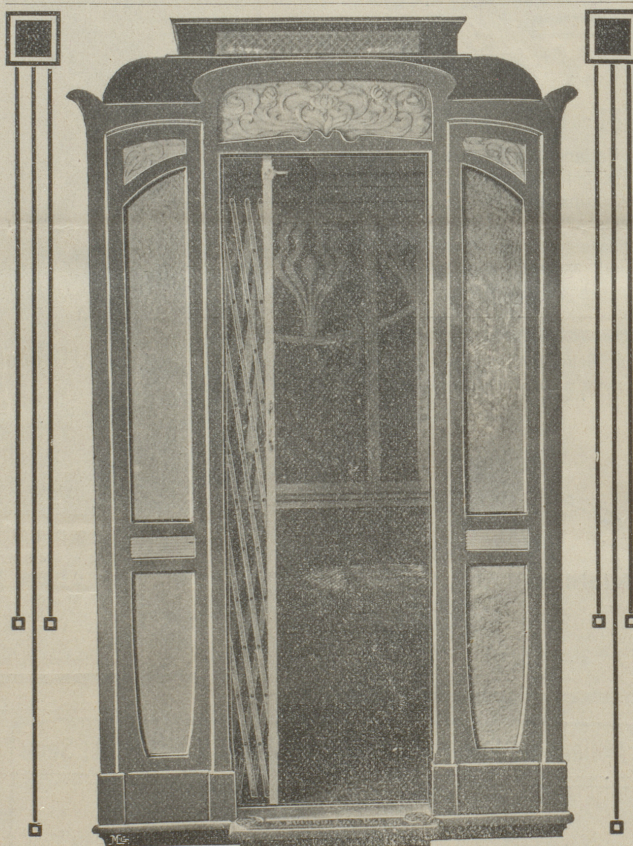
Zürich und Enge zu lösen.

Dampfschiffahrt auf dem Zuger-See.

Neues, schmuckes Dampfboot * Idyllisch schöne Fahrt *

Reizender Ausflug für Private, Schulen und Vereine

Direkte Verbindung nach dem Rigi, Hohlen Gasse, Teilskapelle 117



Schindler & Co., Luzern

Grösste Spezialfabrik der Schweiz für moderne Aufzugs-Anlagen jeder Art. 94

GATTIKERS KOCHFETT

IST DAS BESTE.

Wer einen Versuch damit macht, wird ständiger Abnehmer bleiben. 92

Buttersiederei:

H. CATTIKER-TANNER, Richtersweil.