

Zeitschrift: Nebelspalter : das Humor- und Satire-Magazin
Band: 32 (1906)
Heft: 30

Werbung

Nutzungsbedingungen

Die ETH-Bibliothek ist die Anbieterin der digitalisierten Zeitschriften auf E-Periodica. Sie besitzt keine Urheberrechte an den Zeitschriften und ist nicht verantwortlich für deren Inhalte. Die Rechte liegen in der Regel bei den Herausgebern beziehungsweise den externen Rechteinhabern. Das Veröffentlichen von Bildern in Print- und Online-Publikationen sowie auf Social Media-Kanälen oder Webseiten ist nur mit vorheriger Genehmigung der Rechteinhaber erlaubt. [Mehr erfahren](#)

Conditions d'utilisation

L'ETH Library est le fournisseur des revues numérisées. Elle ne détient aucun droit d'auteur sur les revues et n'est pas responsable de leur contenu. En règle générale, les droits sont détenus par les éditeurs ou les détenteurs de droits externes. La reproduction d'images dans des publications imprimées ou en ligne ainsi que sur des canaux de médias sociaux ou des sites web n'est autorisée qu'avec l'accord préalable des détenteurs des droits. [En savoir plus](#)

Terms of use

The ETH Library is the provider of the digitised journals. It does not own any copyrights to the journals and is not responsible for their content. The rights usually lie with the publishers or the external rights holders. Publishing images in print and online publications, as well as on social media channels or websites, is only permitted with the prior consent of the rights holders. [Find out more](#)

Download PDF: 18.01.2026

ETH-Bibliothek Zürich, E-Periodica, <https://www.e-periodica.ch>

Zürich.

Hotel-Pension Waldhaus.

An schönster Lage Zürichs gelegen.
Haus neu eröffnet, mit allem Komfort ausgestattet. — Mässige Preise.
Terrassen-Restaurations. — Grossartiger Park.
Lift. — Das ganze Jahr offen. — Zentralheizung.
Dolderbahn (Tramstation Römerhof). 123

Dolder.

Belvoir-Park

Tramhaltestelle Seestrasse. — Schönster Garten von Zürich.
Prachtvolles Panorama auf See und Gebirge. **Grosse Terrassen.**
Elegante Lokaltitäten für Hochzeiten, Vereine, Gesellschaften, Kaffeekränzchen
und Familienessen. — Feine, schmackhafte Küche. Dinners und Soupers. — Prima
Weine; Pilsner, Münchner- und Hurlmann-Bier empfiehlt bestens 156
A. Ziegler-Lischke.

Zürich

Café Restaurant Royal

Zürich (Habs-Bahnhof)

Neueröffnet.
Einzigster Ausschank des bekannten **Mathaesserbräu**, sowie
des la. Fürstenbergbräu. — Soignierte Küche.
Diners von 12—2 Uhr. — Gewählte Abendplatten.
Auserlesene reelle Landweine. 98

Luftkurort Walzenhausen.

682 m. ü. Meer. — 800 m. über dem Bodensee.
Saisondauer 15. April bis Ende Oktober.

Kurhaus Walzenhausen. **Wilhelm Schenkel**,
früher Besitzer d. Hotel Rosatsch St. Moritz.
Neues, modernes, mit allem Komfort ausgestattetes Etablissement,
Wandelterrassen, geräumige Säle, Zimmer mit Balkons, Bäder, Douchen,
Zentralheizung, neueste sanitärische Einrichtungen. — Telefon. Post
und Telegraph in der Nähe. Termin der Drahtseilbahn. Restauration
zu jeder Tageszeit. Pensionspreis von 6 Fr. an aufwärts, nach Wahl
der Zimmer und Jahreszeit. — In prachtvoller Lage, Bodensee, Panorama,
grosser Park. Waldspaziergänge in der Nähe. — Drahtseilbahn Rheineck-
Walzenhausen. 111

Alkoholfreie Weine
MEILEN



EINE GÖTTERGABE

Soolbad „ADLER“ Möhlin

Sool - Kohlensäure Sool- und Schwefelbäder.
Angenehmer Kur- und Ferientaufenthalt. Zimmer mit reichlicher Pension von 4 Fr. an
je nach Zimmer. — Prospekt zu Diensten. 146
Bestens empfiehlt sich
Familie Kaufmann.

SOMMERFRISCHE LITTLE-HOME

900 M. ü. M. **AMDEN.** 900 M. ü. M.
Wundervolle Lage mit Aussicht auf Wallensee und Glarner-Alpen.
Bequemster Ausgangspunkt für Touren auf den Speer und die Churfirsten.
Von Weesen in einer Stunde zu erreichen. Zweimaliger Postanschluss Bahn-
hof Weesen 7.40 vormittags und 5.05 nachmittags. 124
Schattige Linderwälder in nächster Nähe.
Pension Fr. 4. 50 bis 7. — Zimmer Fr. 1. 50 bis 2. 50. **H. Staub.**

ZWIEBACK



LECKERLI BRETZEL

SINGER

Clichés

f. Zeitungen, Kataloge etc. 21
Ernst Doelker, Militärstrasse 48—50.
elektr. Betrieb. — Zürich - Telephon 394.

Gratis

teile mit, dass die Ziehung der
Lotterie Menzingen am 30. Juli 1906
stattfindet. 43

Frau Hirzel-Spörri, Loseversand,
zuc.



Prachtvolle
Herren-Ringe
zu Fr. 3.—, 5.—,
und 7.—

Damenringe zu

Fr. 2.50, 3.—, 4.—
Gegen Massangabe
mache Auswahlend.



83

G. Feuz in Elgg.

Creditreform Zürich

Sektionsbureau des
1888 gegründeten Schweiz. Verbandes
mit 43 Filialbureaux
Informationen (Spezial-Auskünfte).
Gütlicher und gerichtlicher
Incasso (Schweiz und Ausland)
Vertretung in
Konkursen und Nachlass-Verträgen
Controll-Listen für Mitglieder.
Geschäftsführer: **M. Fischer-Fischerich**
Bahnhofstrasse 79.



**Arth-
Rigi-
Bahn**

154

DOLDER
• ZÜRICH •
Grossteil-Transportation auf der
Tramstrasse des Sees.

An allen Sonntagen Goldau-Kulm retour II. Kl. Fr. 6. III. Fr. 4.

Nur 1 Tag gültig. In Goldau zu lösen.

Vereine und Gesellschaften alltäglich besonders reduzierte Fahrtaxen.

Die genussreichsten Touren sind die Rundreisen Zürich, Zug,
Goldau, Rigi, Vitznau, Luzern, Zürich oder umgekehrt.
Zürich und Enge zu lösen.

Beachtung!

verdienen die Zusammenstellungen gesetz-
lich gestatteter Prämien-Obligationen,
welche unterzeichnet. Spezialgeschäft
jedermann Gelegenheit bietet, sich durch
Barauf oder beliebig monatlichen Be-
trägen in Ct.-Ct. Rechnung zu er-
werben. Haupttreffer von Fr. 600,000, 300,000,
200,000, 150,000, 100,000, 75,000, 50,000, 25,000,
10,000, 5000, 3000 etc. werden gezogen
und dem Käufer die Obligationen
successive ausgehändigt. Jede Obligation
kann auch einzeln bezogen werden.
Kein Risiko. Jede Obligation wird ent-
weder in diesen od. spätern Ziehungen
zurückbezahlt. 44

Jeden Monat Ziehungen.
Prospekte versendet auf Wunsch
gratis und franko.
Die Bank für Prämienobligationen,
Bern, Museumstrasse 14.

Verlangen Sie im Restaurant

IDEAL



ALKAUSCHER BITTER
gegen Magenverstärkung und zur Hebung
des Appetites
ALLEINIGER FABRIKANT:
J. STEFFEN, Wädenswil

EXPOSITION INTERNAT. BRÜSSEL 1905
GRAND PRIX mit GOLD, MEDAILLE

Stanserhorn

1900 Meter über Meer. 100 Meter höher als Rigi-Kulm.

Lohnendste und billigste Hochgebirgs-
Excursion. . . . Elektrische Bahn.

Fahrzeit 1 Stunde.

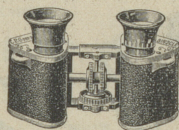
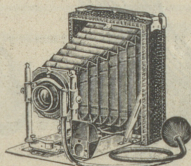
151

Taxe ab Stans: Retour 10 Fr., Sonntags 6 Fr.

Auf Teilzahlung

oder gegen bar mit höchstem Rabatt liefern wir zu Exportpreisen:

- Katalog 1. Taschenuhren. 46
- Katalog 2. Regulateure.
- Katalog 3. Ketten, Ringe, Broschen u. s. w.
- Katalog 4. Phonographen und Sprechapparate.
- Katalog 5. Handharmonikas.
- Katalog 6. Zithern.
- Katalog 7. Trompeten, Klarinetten, Flöten.
- Katalog 8. Flobertgewehre.
- Katalog 9. Schießwaffen aller Art.
- Katalog 10. Feldstecher.
- Katalog 11. Reizzeuge.
- Katalog 12. Photographische Apparate.
- Katalog 13. Barometer.

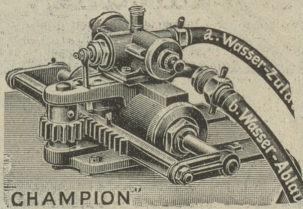


Gratis und franco versenden wir nur einen Katalog an eine Adresse. Werden mehrere Kataloge verlangt, so ist für jedes weitere Exemplar 10 Cts. in Marken beizulegen.

Eine Abschrift amtlich beglaubigter Anerkennungsscheine liegt jeder Preisliste bei.

Export- und Versand-Haus, Zürich
Bederstrasse 17/25.

BUCH- & KUNST-DRUCKEREI
NEUE MODERNE
SPEZIAL-FABRIK DER HOTEL-PAPETERIE BRANCHE
SCHLÄPFER HORGEN
ILUSTRIERTE KATALOGE
Alle Druckarbeiten
billigst. kürzeste Lieferzeit

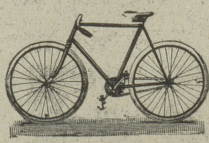


Man verlange Prospekt.

Alleinige Fabrikanten
Brandenberg & Co.
ZUG 118

Waschmaschinen-Motorenfabrik.

„Champion“ automat. Wasserdrukkmotor passt an jede Waschmaschine. Die Anschaffung macht sich durch Ersparnis an Material und Arbeit in kurzer Zeit von selbst bezahlt.



Fahrräder

Erstklassige Fabrikate div. Marken:

Columbia, Cleveland, Singer, Brennabor, Schladitz, etc.

schon von Fr. 150.— an mit Freilauf und Rücktrittbremse. — Teilzahlungen gestattet.

Knaben- u. Mädchen-Velos

Fahrschule, Lindenstrasse — Auto-Garage

Näh-Maschinen

vor- u. rückwärts nährend, für Familien u. gewerbl. Zwecke

Grosses Lager in sämtlichen Fournituren.

45 **J. Butsch, v. Frey sel. Erbe, Zürich,** Fraumünsterstrasse No. 13.

ATELIER

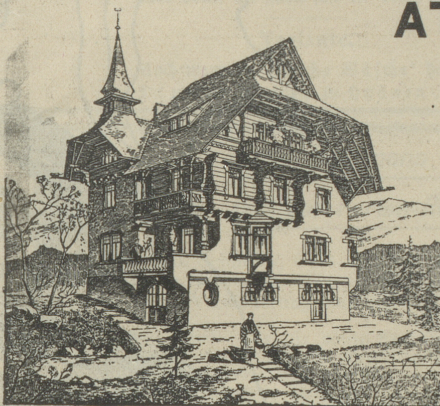
für
Architektur

Mehrfach prämiert.

**Entwürfe und
Bau-Pläne**

zu jeder Art

**Stein- und
Holzbauten.**



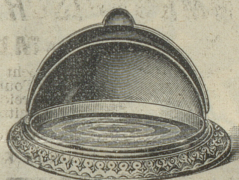
Perspektiven in Feder und Aquarell. — Sgraffito-Dekorationen.

30jährige Praxis. — Autor diverser architekt. Werke.

97

JACQ. GROS, Zürich-Fluntern.
Architekt.

Telephon 2847.

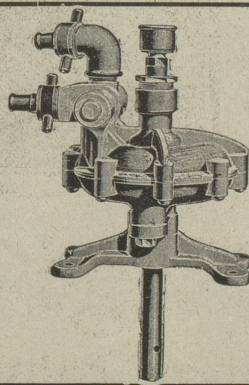


U. Wiesendanger

— ZUG — 23

Spezialgeschäft in Hotel-Bedarfs-Artikeln.
Nickelplattierte-, Reinnickel-
und versilberte Tafelgeräte.

**AMER APÉRITIF
BRACCO SANS RIVAL**



Besitzer oder Käufer von Waschmaschinen werden in ihrem eigenen Interesse ersucht, Prospekt über den 30

**Waschmaschinen-
Motor „Neptun“**

das Neueste und Beste auf diesem Gebiete zu verlangen.

E. Häny & Cie.,
Maschinen-Fabrik,
— Meilen. —

Verlangt überall

**Bilz und
Bilzbrause**

beste alkoholfreie
Erfrischungs- u. Gesundheitsgetränke
der Gegenwart

Vertrieb: **Kaspar Widerkehr**
zum Schneeberg

Teleph. 2280 Spiegelgasse 27 Teleph. 2280

Zürich I.

88