

Zeitschrift: Nebelspalter : das Humor- und Satire-Magazin
Band: 32 (1906)
Heft: 27

Werbung

Nutzungsbedingungen

Die ETH-Bibliothek ist die Anbieterin der digitalisierten Zeitschriften auf E-Periodica. Sie besitzt keine Urheberrechte an den Zeitschriften und ist nicht verantwortlich für deren Inhalte. Die Rechte liegen in der Regel bei den Herausgebern beziehungsweise den externen Rechteinhabern. Das Veröffentlichen von Bildern in Print- und Online-Publikationen sowie auf Social Media-Kanälen oder Webseiten ist nur mit vorheriger Genehmigung der Rechteinhaber erlaubt. [Mehr erfahren](#)

Conditions d'utilisation

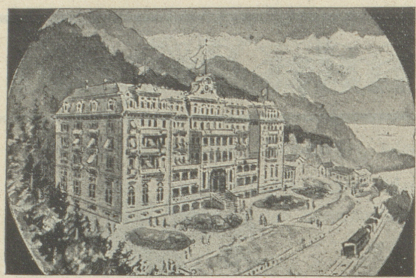
L'ETH Library est le fournisseur des revues numérisées. Elle ne détient aucun droit d'auteur sur les revues et n'est pas responsable de leur contenu. En règle générale, les droits sont détenus par les éditeurs ou les détenteurs de droits externes. La reproduction d'images dans des publications imprimées ou en ligne ainsi que sur des canaux de médias sociaux ou des sites web n'est autorisée qu'avec l'accord préalable des détenteurs des droits. [En savoir plus](#)

Terms of use

The ETH Library is the provider of the digitised journals. It does not own any copyrights to the journals and is not responsible for their content. The rights usually lie with the publishers or the external rights holders. Publishing images in print and online publications, as well as on social media channels or websites, is only permitted with the prior consent of the rights holders. [Find out more](#)

Download PDF: 26.01.2026

ETH-Bibliothek Zürich, E-Periodica, <https://www.e-periodica.ch>



Hotel-Pension Rigi-First 1450 m ü. Meer

Saison vom 1. Juni — 30. September.

Wald-Park ↔ Ebene Promenaden ↔ Lawn-Tennis,
Centralheizung ↔ Lift ↔ Elektrisches Licht.

Kurarzt. * 10 Minuten von Station Rigi-Kaltbad. — 10 Minuten von Station Wolfertschen der Arth-Rigibahn.

➔ SUCCURSALE ➔

Vitznau Park-Hotel

Saison: 15. März — 1. November.

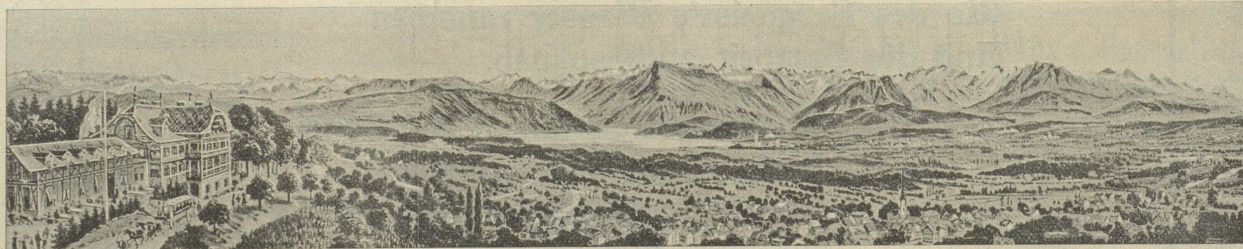
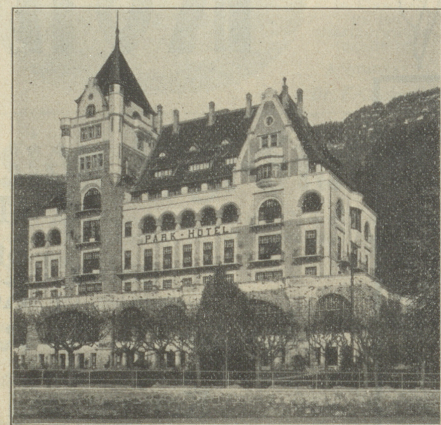
Prachtvoller Neubau I. Ranges * Modernster Comfort
Centralheizung. Appartements mit Bad und Toilette.

Grosse Gärten — Waldpark — Seebäder — Motor- u. Ruderboote
Orchester. 2 Lawn-Tennis. **Orchester.**

Austausch von Mahlzeiten
zwischen beiden Hotels.

Prospekte gratis
durch

A. Bon, Besitzer.



Hotel u. Pension **Paradies,** Mettmenstetten am Albis (Linie Zürich-Affoltern-Zug).

Idyllische, ruhige und staubfreie Lage, prächtiges Alpenpanorama; für Frühjahrs-, Sommer- und Herbstaufenthalt geeignet. Grosser Tannenwald mit bequemen Wegen in nächster Nähe. **Vollständig renoviert und neu möbliert.** Pensionspreis (4 Mahlzeiten, incl. Zimmer) von Fr. 5.— an. Für Familien spezielle Arrangements. 127

A. Däster, zugleich Besitzer des Hotel Schiff in Zürich.

Bewegungstherapie (bei Appetit- und Schlaflosigkeit).

Elektrische Glühlichtbäder
mit blauem und rotem Licht
(bei Bleichsucht, Skrofulose,
Hautleiden).

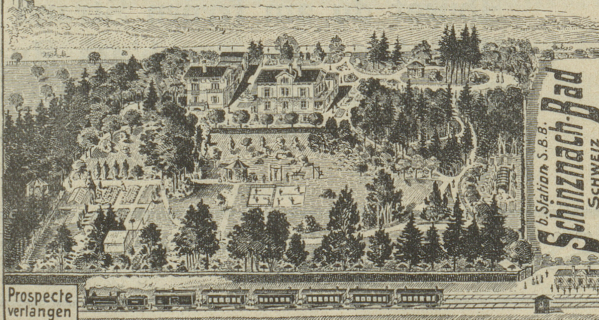
Elektromotor. Luftpumpe
(bei Schwerhörigkeit).

Elektrische Vibrationsmassage
(bei Rheumatismus, Blasenschwäche,
habit. Verstopfung).

Soole- u. Kohlensäure-Soolebäder
(bei allgemeiner Schwäche,
Skrofulose, Herzleiden).

Elektrisches Dreizellenbad
(bei Muskel- und Nervenleiden, Veits-
tanz).

Privat-Kinderheilstätte u. Genesungsheim für Kinder bemittelter Stände von Th. Brunner, pract. Arzt.



Prospecte
verlangen

Inhalation von Thermiol und Lignosulfit

(bei hartnäckigen chronischen
Katarrhen der Atmungsorgane).

Sinusoidale Wechselstrombäder

(bei Herzleiden, Asthma,
Kinderlähmung).

Orthopädische Cymnastik
(bei Wirbelsäuleverkrümmung, schlechter
Haltung).

**Sanit. Erziehung erblich belasteter
Kinder.**

Prächtiger Kur- und Ferienaufenthalt.

Pensionspreis von 5 Fr. an

Alles inbegriffen.

48