

Zeitschrift: Nebelspalter : das Humor- und Satire-Magazin
Band: 32 (1906)
Heft: 27

Werbung

Nutzungsbedingungen

Die ETH-Bibliothek ist die Anbieterin der digitalisierten Zeitschriften auf E-Periodica. Sie besitzt keine Urheberrechte an den Zeitschriften und ist nicht verantwortlich für deren Inhalte. Die Rechte liegen in der Regel bei den Herausgebern beziehungsweise den externen Rechteinhabern. Das Veröffentlichen von Bildern in Print- und Online-Publikationen sowie auf Social Media-Kanälen oder Webseiten ist nur mit vorheriger Genehmigung der Rechteinhaber erlaubt. [Mehr erfahren](#)

Conditions d'utilisation

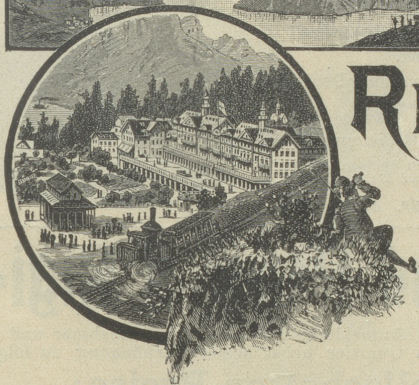
L'ETH Library est le fournisseur des revues numérisées. Elle ne détient aucun droit d'auteur sur les revues et n'est pas responsable de leur contenu. En règle générale, les droits sont détenus par les éditeurs ou les détenteurs de droits externes. La reproduction d'images dans des publications imprimées ou en ligne ainsi que sur des canaux de médias sociaux ou des sites web n'est autorisée qu'avec l'accord préalable des détenteurs des droits. [En savoir plus](#)

Terms of use

The ETH Library is the provider of the digitised journals. It does not own any copyrights to the journals and is not responsible for their content. The rights usually lie with the publishers or the external rights holders. Publishing images in print and online publications, as well as on social media channels or websites, is only permitted with the prior consent of the rights holders. [Find out more](#)

Download PDF: 19.01.2026

ETH-Bibliothek Zürich, E-Periodica, <https://www.e-periodica.ch>



RIGI-KALTBAD

1450 Meter ü. M.

Hotel und Pension I. Ranges.

400 Betten.

103 Höhenluftkuren, Hydrotherapie.

Geschütztste Lage.

Kur-Orchester. — Lawn-Tennis. — Kegelbahn.

Prächtiges Panorama. — Grosser, romantischer

Tannenpark. — Ausgedehnte, ebene Spazierwege. —

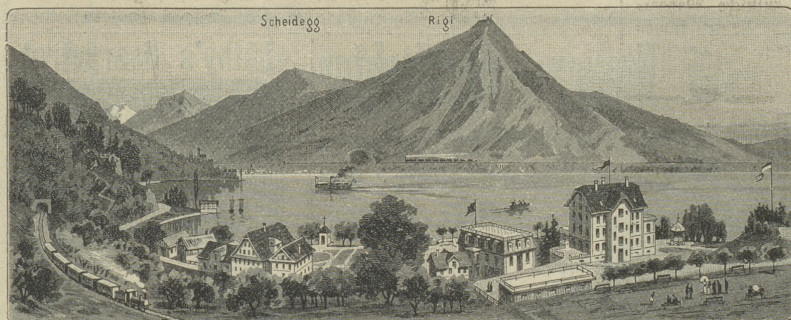
Kath., protest. u. englischer Gottesdienst. — Grosse

Asphalt-Terrasse u. Verandas. — Lift. — Elektr. Licht.

— Bäder. — Electrotherapie. — Massage.

Kurarzt: Dr. C. Schindler.

Die Direktion.



Kurhaus Walchwil

Hotel und Pension

Am Zugersee • Gotthardbahn
und Dampfschiffstation.

Eröffnet seit 1. April.

Wunderschöne, sonnige windgeschützte Lage. Prachtvoller Aussichtspunkt.

Garten-Restaurant, Park-Anlagen.

Sehr gut eingerichtete Baderei im Hause und Seebad-Anstalt.

Ruder- und Segelboote.

Angelsport. Tennis- und Croquet-Platz.

Vorzügliche Pension von 5 Fr. an.

Stets lebende Fische (Bachforellen).
Illustrierte Prospekte zu Diensten. — Telephon

157

Als Ausflugsziel
für Gesellschaften und Hochzeiten sehr
geeignet.

Für Rekonvaleszenten
und Erholungsbedürftige bestens empfohlen.

Kurarzt.
Der Besitzer: **Rust-Hediger.**

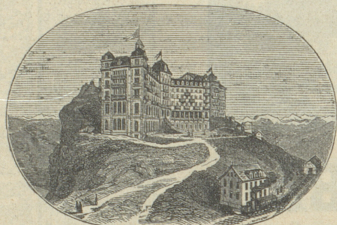
Rigi-Kulm

Von allen Aussichtsbergen
der Centralschweiz
am meisten helle Tage.

Post, Telegraph, Telephon, elektr. Licht. — Ausflugsziel

Station zum Uebernachten

zur Besichtigung des Sonnenunterganges und Sonnenaufganges.



Schreiber's Rigi-Kulm-Hotels.

Table d'hôte { Gabelfrühstück
12¼ Uhr { Déjeuner à la fourchette } Fr. 4.—
und 1¼ Uhr { Luncheon } à Person
Table d'hôte, Diner, abends . . . Fr. 5.— à Person

Restaurant à la carte à toute heure.

Logement, Licht und Bedienung inbegriffen
Fr. 4—7 à Person.

Nebenbei Schlafräume zu sehr mässigen Preisen

Gaststube

für einfache und billige Bedienung.

Bier- u. Weinstube mit kalten Speisen u. Bier
vom Fass à 30 Cts. per Glas.

Bestens empfiehlt sich **Dr. Friedr. Schreiber.**

Hotel und Pension Rigi-Staffel

Knotenpunkt der Luzerner- u. der Arth-Rigi-Bahn

Post, Telegraph, Telephon - Apotheke u. Kurarzt

Gedckte Terrassen.

Pensionspreis mit Zimmer:

Fr. 7.50 bis 9.— per Tag. Kinder unter 8 Jahren Fr. 5.50 per Tag. — Elektrische Beleuchtung à Person wöchentlich Fr. 2.—
Bäder und Douchen.

Preise für Passanten:

Zimmer Fr. 2.— bis 2.50 Service 50 Cts. Beleuchtung 50 Cts.
Dejeuners Fr. 1.50
Table d'hôte
Diner Frk. 4.—
Souper (table d'hôte) Fr. 3.—
Nach der Karte wird zu jeder Zeit serviert
Offenes Bier und in Flaschen in den Restaurations-lokalitäten
Achtungsvoll

Dr. Fr. Schreiber

Rigi-Kulm und Hotel und Pension Rigi-Staffel.

Auf rechtzeitige briefliche, telephonische oder telegraphische Anmeldung der Zahl der Teilnehmer und der Zeit der Ankunft finden Schulen, Vereine und Gesellschaften jederzeit vorzügliches Quartier nebst bester Verpflegung zu folgenden Bedingungen:

Schüler- und Gesellschaften-Preise:

Für Rigi-Kulm:

Logis per Person. Fr. 1.75
Mittag- oder Nachtesen: Suppe, 1 Fleisch, 2 Gemüse
und Brot, per Person 2.—
Frühstück: Kaffee, Butter, Brot, per Person 1.—
Total Fr. 4.75

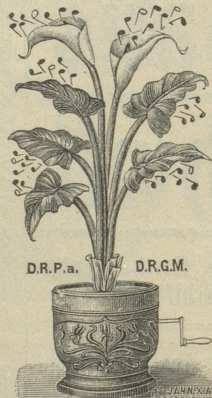
für Rigi-Staffel:

Logis per Person. Fr. 1.50
Mittag- oder Nachtesen: Suppe, 1 Fleisch, 2 Gemüse
und Brot, per Person 1.75
Frühstück: Kaffee, Butter, Brot, per Person 1.—
Total Fr. 4.25

Auf Verlangen wird an Stelle des oben erwähnten einfachen Mittags- oder Nachtesen ein Diner zu Fr. 2.50 serviert, bestehend in Suppe, zwei Gängen Fleisch und Gemüse und einer süßen Speise.
TELEPHON Bestens empfiehlt sich **Dr. Friedr. Schreiber.**

„Floraphon“

Die neueste, die schönste Sprechmaschine!



R. Maumary & Co., Luzern.

Verlangt Preiskatalog in drei Sprachen!

Mehrfach
prämiert.
TELEPHON
2847.



Atelier für Architektur

Entwürfe und Baupläne zu
jeder Art Stein- und
Holz-Bauten

Perspektiven in
Feder und Aquarell

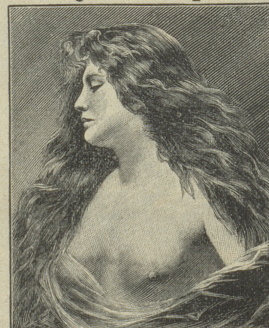
**SGRAFFITO-
DEKORATIONEN**

30-jährige Praxis

Autor div. Architekt.
Werke

JACQ. GROS, Architekt, Zürich-Fluntern

Lüthy's Haarpetrol



ist einzig zur Erzeugung eines
schönen Haarwuchses und Be-
seitigung der lästigen Schuppen.
Tausende von Anerkennungs-
schreiben. Auch in verzweifel-
ten Fällen sicherer Erfolg. Fr.
2.50 per Flasche. Versand über-
all hin. 79
Alleindépôt: A. Lüthy, Apotheker,
St. Verena-Apotheke, Baden (Schweiz).

Kurhaus Guggithal Zug

Hotel und Pension am Zugerberg.

35 Minuten von Luzern. 35 Minuten von Zürich. 35 Minuten von Goldau.

Vorzügliche Lage für Sommer- und Herbst-Aufenthalt.

Prachtvolle Aussicht auf See und Hochgebirge.

Von Juli an Tramverbindung ab Bahnhof Zug.

Saison bis 30. Oktober.

Grosser Garten, Spielplätze und Wald. — **Milchkuren.**
Zentralheizung. — Elektrisches Licht. — Bäder, Seebäder.
Angelfischerei.

Ruderboote, Motorboot und eigene Fuhrwerke für Vergnügungs-
fahrten. — Billard, Kegelbahn.

Gemütliches Kurleben. — Feine Küche und Keller. — Prospekte.

Pension von Fr. 5.— an.

Lohnender Ausflug von Luzern aus.

Es empfiehlt sich bestens

Der Eigentümer: **J. Bossard-Bucher.**