

**Zeitschrift:** Nebelspalter : das Humor- und Satire-Magazin  
**Band:** 6 (1880)  
**Heft:** 35  
  
**Artikel:** Medicinisch-praktische Anschauung  
**Autor:** [s.n.]  
**DOI:** <https://doi.org/10.5169/seals-424861>

### **Nutzungsbedingungen**

Die ETH-Bibliothek ist die Anbieterin der digitalisierten Zeitschriften auf E-Periodica. Sie besitzt keine Urheberrechte an den Zeitschriften und ist nicht verantwortlich für deren Inhalte. Die Rechte liegen in der Regel bei den Herausgebern beziehungsweise den externen Rechteinhabern. Das Veröffentlichen von Bildern in Print- und Online-Publikationen sowie auf Social Media-Kanälen oder Webseiten ist nur mit vorheriger Genehmigung der Rechteinhaber erlaubt. [Mehr erfahren](#)

### **Conditions d'utilisation**

L'ETH Library est le fournisseur des revues numérisées. Elle ne détient aucun droit d'auteur sur les revues et n'est pas responsable de leur contenu. En règle générale, les droits sont détenus par les éditeurs ou les détenteurs de droits externes. La reproduction d'images dans des publications imprimées ou en ligne ainsi que sur des canaux de médias sociaux ou des sites web n'est autorisée qu'avec l'accord préalable des détenteurs des droits. [En savoir plus](#)

### **Terms of use**

The ETH Library is the provider of the digitised journals. It does not own any copyrights to the journals and is not responsible for their content. The rights usually lie with the publishers or the external rights holders. Publishing images in print and online publications, as well as on social media channels or websites, is only permitted with the prior consent of the rights holders. [Find out more](#)

**Download PDF:** 18.02.2026

**ETH-Bibliothek Zürich, E-Periodica, <https://www.e-periodica.ch>**



MEDICINISCHE PRÄPARATE, "Sonntagsinserter", Bücheranzeiger, Verkaufsförderer, LUXUSARTIKEL, DARFUM, BADER & KURORTE, Feine Weine, Capitalbesuche, PIANOS, Für Jagd-Liebhaber, Conservirte Nahrungsmittel.

STELLEGESUCHE, Für Kapitalisten

Illustrirte Annoncen-Beilage zum

# Nebelspalter

N<sup>o</sup> 35

**Inserate** im „Nebelspalter“ sind bei der großen Verbreitung des Blattes von um so sicherem Erfolg, als dieselben je eine ganze Woche aufliegen und beachtet werden. Inseratenaufträge sind einzusenden an die Annoncen-Expedition von Orell Füssli & Co., Marktgasse 14 Zürich. Preis pro Zeile 30 Bp.; bei Wiederholungen wird großer Rabatt bewilligt. Auskunft über alle in diesem Anzeiger erscheinenden Annoncen wird unentgeltlich ertheilt.

Für mit guten Zeugnissen versehener  
**junger Techniker**  
sucht geeignete Anstellung. Offerten unter Chiffre S 8 4292 nimmt die Annoncen-Expedition von Orell Füssli & Co. in Zürich entgegen.

**Ein Heizer,**  
gelernter Schlosser, im kräftigsten Alter, sucht baldmöglichst Anstellung. Zeugnisse stehen zu Diensten.  
Offerten sub O 4406 Z an Orell Füssli & Co. in Zürich. [4406]

Einem gewandten, mit der Kundschaft vertrauten

**Reisenden**  
in Manufakturwaren wäre günstige Gelegenheit zur provisionsweisen Übernahme des Verkaufes solider baumwollener und halbwollener Artikel aus einem Exportations-Geschäfte geboten.  
Bemerkungen unter Chiffre L O 4308 befördern Orell Füssli & Co. in Zürich.

**Gesucht:**  
Auf ein größeres Oekonomiegut der Ostschweiz eine perfekte  
**Herrschafsföhrin.**  
Ohne gute Zeugnisse sind Anmel-  
dungen sub O 4390 Z an die An-  
noncen-Expedition Orell Füssli & Co.  
in Zürich unzulässig. [4390]

**Für Käser.**  
Ein junger Käser (Eimburger) sucht eine Stelle als Käser. Eintritt nach Belieben.  
Offerten sub W B 4404 an Orell Füssli & Co. in Zürich. [4404]

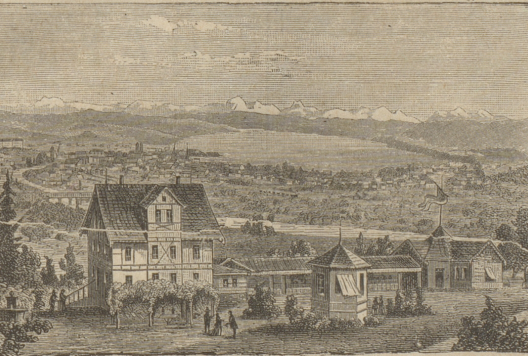
**PARIS.**  
Hast Du Brief erhalten? Lasse bald von Dir hören und gebe gewissen genaue Adresse. Sobald ich abwesend sein werde, will ich Dich davon unterrichten. Herzliche Grüsse. 15. [727]

**Café-Extract**  
von Werner-Mayer, Sohn,  
Rapperswil,  
welcher in den feinsten Hotels und Cafés eingeführt und als vorzüglich der besten Empfehlung werth ist, offertiert offen per Pfd. Fr. 1. 40.

**J. Brändli.**  
21 Centralhof, Fraumünsterseite.  
708] ZÜRICH.

Fritz Illig,  
**LEDER-FABRIK**  
in  
Mülheim a. d. Ruhr.  
Spezialität:  
Bachelten-, Zeug- und Riemen-  
Leder. [712] [715]

Sommer-Restaurations [656]  
**WAID BEI ZÜRICH**  
Prachtvolle Aussicht auf Stadt, See und Gebirge.



**R. Duttweiler & Cie. in Zürich,**  
Import fremder Biere.  
**Spezialität in Flaschenbieren.**

Für das uns bis anhin in so reichlichem Masse geschenkte  
Zutrauen bestens dankend, empfehlen wir uns ferner, unter Zu-  
sicherung promptester und reeller Bedienung.

Als unübertrefflichen Stoff empfehlen wir in Flaschen Lager-  
bier aus dem **Bürgerlichen Bräuhaus in Pilsen.**

Das von den Herren Aerzten für Kranke bestens empfohlene  
**Münchener Löwenbräu.**

Das ausschliesslich als Flaschenbier gebrauchte Exportbier der  
**Aktienbrauerei Basel-Strassburg,** welches anerkannt das haltbarste  
aller Flaschenbiere ist.

Ferner Exportbier der Inselbrauerei Lindau i.B.

Genannte Biere liefern wir bei Abnahme von mindestens  
12 Flaschen für Zürich und Umgebung franko ins Haus.

Ausgezeichnetes Lagerbier (Fagon Wiener) der Aktienbrauerei  
Basel-Strassburg ist den Herren Wirthen bestens zu empfehlen.

Die Generalagentur der Aktienbrauerei zum Löwenbräu in München.

Hauptagentur der Aktienbrauerei Basel-Strassburg.

Das Dépôt des Bürgerlichen Bräuhauses in Pilsen.

Depôt der Inselbrauerei in Lindau i. B. [725]

**R. Duttweiler & Cie. in Zürich.**  
Bureau und Keller: Eisgasse, Aussersihl,

**Flobertpatronen,**

schweizerische, bis jetzt das Beste in diesem Artikel, selbst die eng-  
lischen sind übertroffen. Zu haben bei

**K. Schefer,** Büchsenmacher,  
Oetenbachstrasse 13, Zürich.

### Gedankenspäne.

Manch' Wort, das uns'rem Mund' entschüpft,  
Viel weiter, als wir's wünschen, hüpf.

Was recht und wahr ist, das gefällt  
Auch, wenn's uns auf die Nase fällt.

Wem's an Gelenkigkeit gebricht,  
Der kommt leicht aus dem Gleichgewicht.

Im Nebel tappt der Mensch herum  
Verläßt er sein Kriterium.

Um grösser'm Unheil auszuweichen  
Die Hand muß man oft kleiner'm reichen.

Wer unter Füßchen lang' gelebt  
An dem stets ein'ge Schlauchheit klebt.

### Medicinisch-praktische Aufschauung.

Ich kam früher „vill ins Dorf“, wo ein lustiger Kauz von  
einem „stammhaltigen“ Doktor wohnte. Einstmals, da ich eine  
Latwerge für „meine alte Mähre begehre“, sitzt er gerade beim  
Morgentee und sein Jüngstes auf dem Tisch neben der Kaffee-  
kanne — aber gerade auf einem andern, als dem Milchhafen. „Was  
willst Du“, war seine Frage. „Eine Latwerge“, entgegnete ich.  
„Eh bien, hab schon Färsorg' getroffen“, sprach er: „Hier an  
meiner kleinen Mathilde kannst du sehen, wie man statt eines  
Apothekergehülfs seine Kleinsten „lat wergen“.“

ob  
Rorschach  
am  
Bodensee.

**Luft- & Molkenkurort**  
**Heiden.**

Appenzeller  
Hochland  
2600 Fuss  
über Meer.

**SCHWEIZERHOF**  
Hotel & Pension  
Eröffnung Mitte Mai.

Prachtvoll gelegen und comfortabel eingerichtet, Dependence  
mit schattigen Anlagen. In der Nähe des Bahnhofes. Sehr be-  
scheidene Preise.

A. Simond, Besitzerin.