

Carte

Autor(en): **[s.n.]**

Objektyp: **Appendix**

Zeitschrift: **Mémoires de la Société Vaudoise des Sciences Naturelles**

Band (Jahr): **16 (1976-1980)**

Heft 3

PDF erstellt am: **21.06.2024**

Nutzungsbedingungen

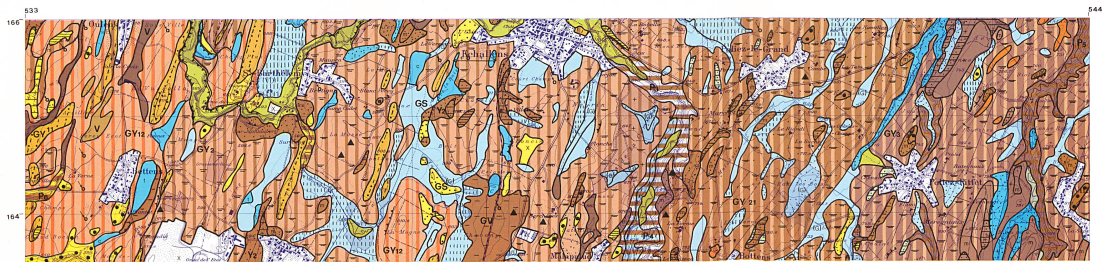
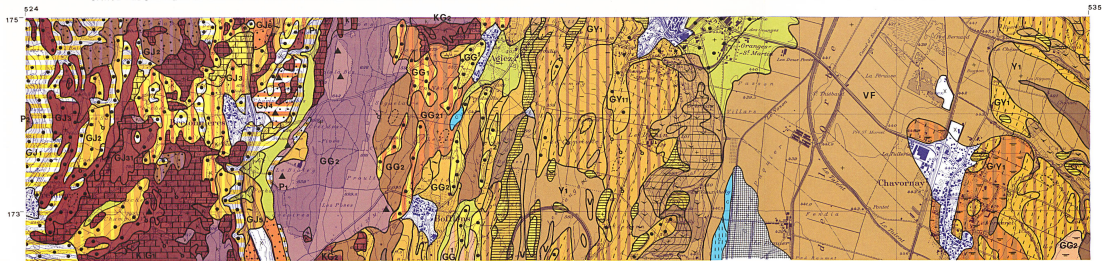
Die ETH-Bibliothek ist Anbieterin der digitalisierten Zeitschriften. Sie besitzt keine Urheberrechte an den Inhalten der Zeitschriften. Die Rechte liegen in der Regel bei den Herausgebern.

Die auf der Plattform e-periodica veröffentlichten Dokumente stehen für nicht-kommerzielle Zwecke in Lehre und Forschung sowie für die private Nutzung frei zur Verfügung. Einzelne Dateien oder Ausdrucke aus diesem Angebot können zusammen mit diesen Nutzungsbedingungen und den korrekten Herkunftsbezeichnungen weitergegeben werden.

Das Veröffentlichen von Bildern in Print- und Online-Publikationen ist nur mit vorheriger Genehmigung der Rechteinhaber erlaubt. Die systematische Speicherung von Teilen des elektronischen Angebots auf anderen Servern bedarf ebenfalls des schriftlichen Einverständnisses der Rechteinhaber.

Haftungsausschluss

Alle Angaben erfolgen ohne Gewähr für Vollständigkeit oder Richtigkeit. Es wird keine Haftung übernommen für Schäden durch die Verwendung von Informationen aus diesem Online-Angebot oder durch das Fehlen von Informationen. Dies gilt auch für Inhalte Dritter, die über dieses Angebot zugänglich sind.



- Sols peu évolués**
- alluviaux calcimorphes: sableux à sablo-limoneux calcariques / fluviatils
 - peu évolués d'érosion ou d'apport non carbonatés, sableux autrichiens / regradés et fluviatils
 - sols rendziformes et intergrades brunifiés; texture variable tendreux et cambis tendreux
- Sols à horizon B de structure**
- bruns calcariques et intergrades; texture variable calcariques cambisols
 - bruns calcariques; limoneux calcariques / autrichiens cambisols
 - bruns calcariques à calcariques à pseudogley = humifères ou organiques sur colluvions et alluvions dérivées du remaniement des molasses marno-sableuses; limoneux argileux à siliceux; tendance eutrope
 - calcaire-eutrope gleyic cambisols
- Sols à horizon B peu développés**
- bruns à bruns calcariques humifères du pied du Jura; siliceux autrichiens - calcariques / autrichiens cambisols
- Sols à horizon B bien développés**
- bruns et intergrades, faiblement lessivés inclus; texture variable cambisols / cambisols / cambisols
 - bruns eutrope / humifères colluviaux à pseudogley; limono-argileux / autrichiens / autrichiens cambisols
 - bruns acides sur molasse gréseuse remaniée avec part variable de moraine; limono-sableux à sableux / autrichiens cambisols
- Sols à horizon B enrichi par lessivage**
- bruns lessivés; texture variable / autrichiens cambisols
 - lessivés; limono-sableux sur limon à tendance argilo-sableux / autrichiens
- Sols hydromorphes**
- pseudogleys; limoneux, limono-argileux, siliceux = humifères et brunifiés gleyisols
 - gleys; limono-argileux, siliceux = humifères et brunifiés, parfois carbonatés gleyisols et humic-gleyisols
 - tourbe eutrophe épaisse / autrichiens
- Unités complexes**
- rayures épaisses = type de sol dominant
 - rayures minces = principal type de sol associé
 - rayures égales = types de sols co-dominants
- unités à forte variabilité et unités de pentes irrégulières ou instables (types de sols drainage, texture, roches mères variables) ou à écoulement d'un type de sol en cas de très forte variabilité, ou les deux principaux en cas de variabilité moindre.