

Zeitschrift: Mémoires de la Société Vaudoise des Sciences Naturelles
Herausgeber: Société Vaudoise des Sciences Naturelles
Band: 14 (1965-1968)
Heft: 4

Werbung

Nutzungsbedingungen

Die ETH-Bibliothek ist die Anbieterin der digitalisierten Zeitschriften auf E-Periodica. Sie besitzt keine Urheberrechte an den Zeitschriften und ist nicht verantwortlich für deren Inhalte. Die Rechte liegen in der Regel bei den Herausgebern beziehungsweise den externen Rechteinhabern. Das Veröffentlichen von Bildern in Print- und Online-Publikationen sowie auf Social Media-Kanälen oder Webseiten ist nur mit vorheriger Genehmigung der Rechteinhaber erlaubt. [Mehr erfahren](#)

Conditions d'utilisation

L'ETH Library est le fournisseur des revues numérisées. Elle ne détient aucun droit d'auteur sur les revues et n'est pas responsable de leur contenu. En règle générale, les droits sont détenus par les éditeurs ou les détenteurs de droits externes. La reproduction d'images dans des publications imprimées ou en ligne ainsi que sur des canaux de médias sociaux ou des sites web n'est autorisée qu'avec l'accord préalable des détenteurs des droits. [En savoir plus](#)

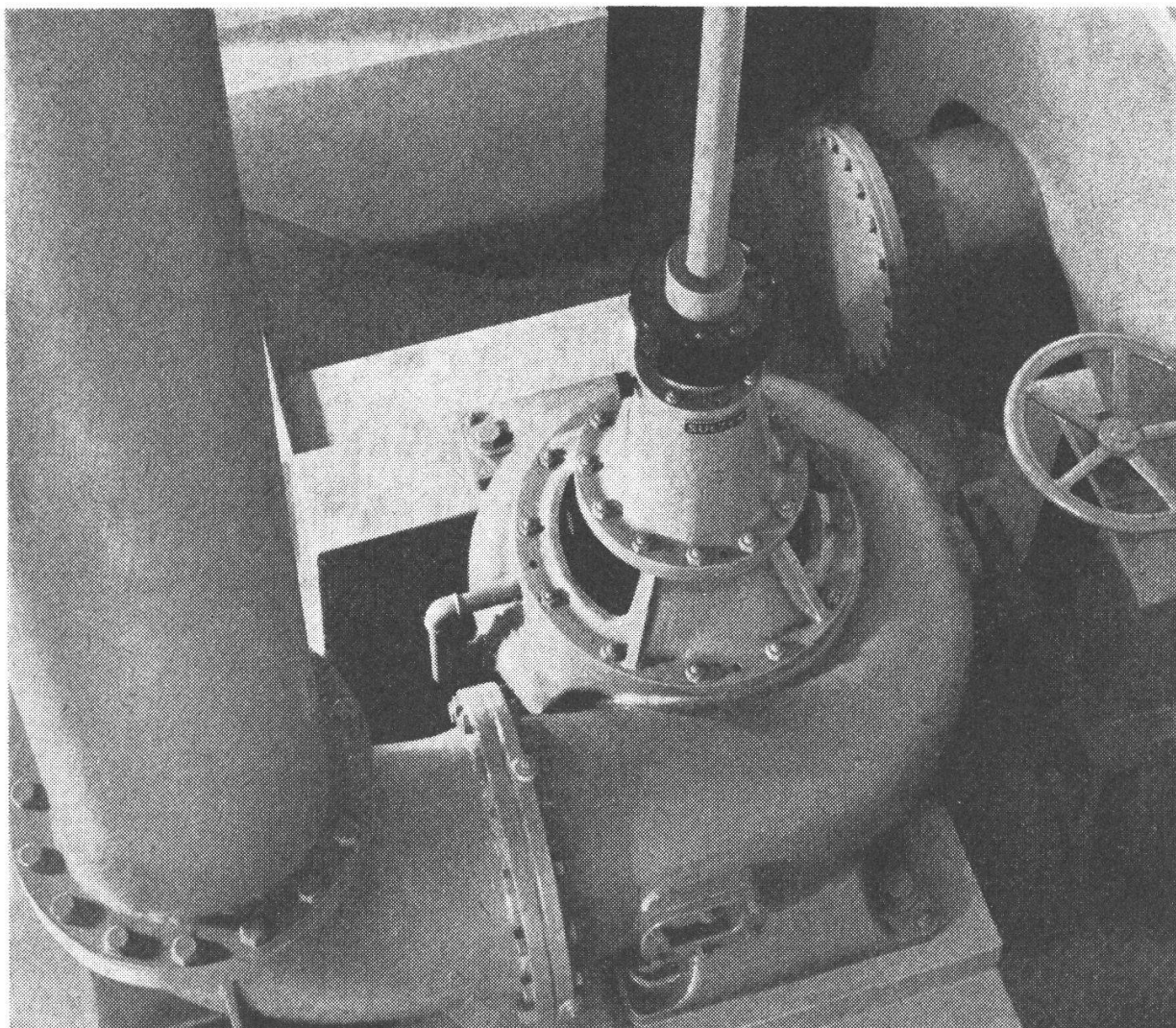
Terms of use

The ETH Library is the provider of the digitised journals. It does not own any copyrights to the journals and is not responsible for their content. The rights usually lie with the publishers or the external rights holders. Publishing images in print and online publications, as well as on social media channels or websites, is only permitted with the prior consent of the rights holders. [Find out more](#)

Download PDF: 18.01.2026

ETH-Bibliothek Zürich, E-Periodica, <https://www.e-periodica.ch>

SULZER Refoulement des eaux usées



Pompe verticale Sulzer à eaux usées dans la station d'épuration de Küsnacht/Erlenbach. Débit 300 l/s.

Nous livrons:

Equipements de refoulement et de génie chimique pour stations d'épuration

Pompes à eaux usées de tous genres et toutes grandeurs en exécutions horizontale et verticale

Elévateurs à vis sans fin

Pompes pour refoulement et circulation de boues

Désintégateurs pour les déchets solides contenus dans les eaux résiduelles.

Soufflantes et pompes à air pour bassins d'aération et séparateurs d'huile et de graisse

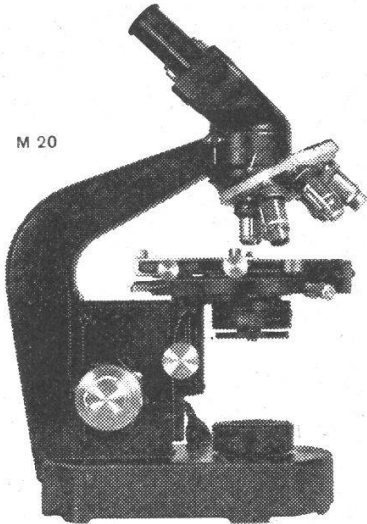
Chauffages de digesteurs

Stations de pompage d'eaux usées de tous genres et toutes grandeurs pour villes, communes, fabriques, etc.

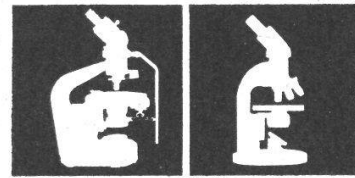
Installations de drainage pour passages routiers souterrains, chantiers d'usines hydro-électriques, construction de galeries et de tunnels.

1267

M 20

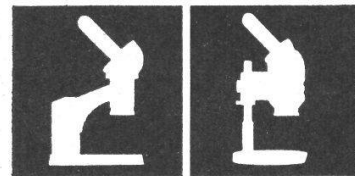


Microscopes modernes équipés de systèmes optiques puissants



M 21

M 11



M 4

M 5

La supériorité de nos calculs d'optique et une haute précision dans le sertissage donnent à l'image microscopique un contraste et une clarté incomparable. Les microscopes Wild présentent d'étonnantes possibilités d'applications et une gamme considérable d'accessoires interchangeables.

M 20 Microscope de travail et de recherche
M 21 Microscope polarisant
M 11 Microscope de voyage et de travaux pratiques
M 4 et M 5 Microscopes stéréoscopiques

Offres et prospectus détaillés sur demande, par

WILD
HEERBRUGG

Wild Heerbrugg S.A., Heerbrugg/Suisse

Ets. d'optique et de mécanique de précision

Sécurité Sécurité Sécurité

Sécurité dans la désinfection avec Merfen

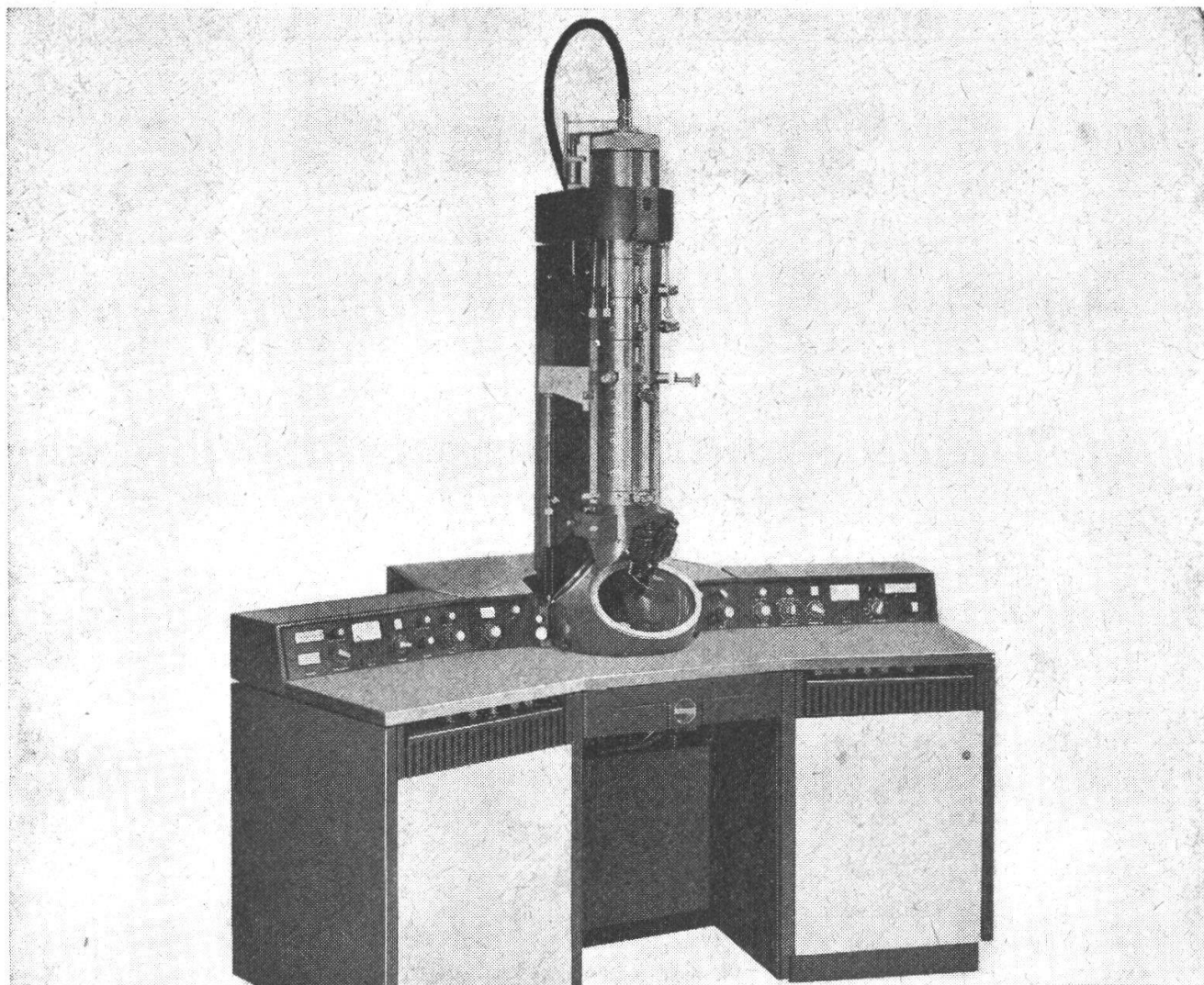
Sécurité

Sécurité



Zyma SA Nyon





Le nouveau Philips EM 300... résolution ponctuelle garanti de 5 Å

L'EM 300 résulte d'un perfectionnement raffiné de l'EM 200, instrument qui connaît toujours un succès remarquable. Ce microscope, à haut pouvoir de séparation, permet, sous conditions favorables, d'atteindre pratiquement la limite théorique de l'objectif, soit 2, 3 Å°.

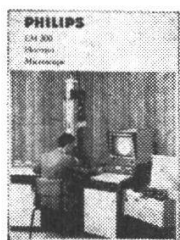
Un système de vide rapide, à programmes prédéterminés, per-

met de réduire fortement les périodes de pompage.

Les facultés de concentration de l'opérateur sont favorisées par une disposition très étudiée des organes de commande de l'instrument. L'universalité d'emploi de l'EM 300 est particulièrement vaste. Grâce au judicieux assortissement de ses accessoires, il est possible de

faire appel à des techniques d'investigation spécialisées, sans pour autant ne rien sacrifier des hautes performances du microscope mais bien plutôt en exploitant à fond ses multiples qualités.

Une documentation détaillée de l'EM 300 et de sa gamme complète d'accessoires est à disposition.



Philips A. G., Département Ind.,
Zürich 27, Binzstrasse 18, Tel. 25 26 10

PHILIPS



SECEROID

S. A.

Lyophilisation, séchage
Technique du vide et du froid
Simulateurs d'ambiance
Génie chimique et alimentaire
Appareils pour la recherche et l'industrie

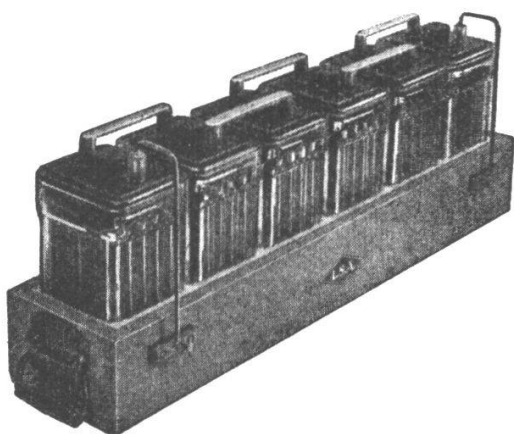
Consultez-nous sans engagement

1024 Ecublens-près-Lausanne
En Crochy

Tél. (021) 34 98 91
Télex 24 536

LECLANCHÉ S. A., Yverdon

Département Accumulateurs



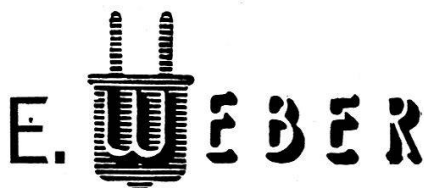
**Batteries au plomb
et au cadmium-nickel pour :**

**la traction
l'éclairage
la téléphonie
la signalisation
et tous autres usages**

Exigez la batterie de démarrage « DYNAMIC »

électricité

Saint-Roch 40
Tél. 25 43 25



LAUSANNE

Installateur électricien diplômé

Concessionnaire de l'Administration des Téléphones

Entreprise générale d'électricité

MAGASIN DE VENTE ATELIER DE RÉPARATIONS

**POUR TOUS VOS DÉPLACEMENTS
DÉMÉNAGEMENTS
TRANSPORTS
CAMIONNAGES**



ADRESSEZ-VOUS AU SPÉCIALISTE



TRANSPORTS
Rue de Genève 88

VOYAGES
Rue de Bourg 15

AGENCES A VEVEY ET A MORGES

Nestlé Depuis 100 ans

met à profit toutes les ressources de la science et de la technique pour la Recherche et le Contrôle, garantissant ainsi, dans le monde entier, la qualité et la sécurité de ses produits.

