

**Zeitschrift:** Mémoires de la Société Vaudoise des Sciences Naturelles  
**Herausgeber:** Société Vaudoise des Sciences Naturelles  
**Band:** 8 (1944-1946)  
**Heft:** 3

**Artikel:** Le problème de la cancérisation par le goudron et les substances cancérigènes chez les Tritons  
**Autor:** Neukomm, S.  
**Kapitel:** [Planches]  
**DOI:** <https://doi.org/10.5169/seals-287470>

### **Nutzungsbedingungen**

Die ETH-Bibliothek ist die Anbieterin der digitalisierten Zeitschriften auf E-Periodica. Sie besitzt keine Urheberrechte an den Zeitschriften und ist nicht verantwortlich für deren Inhalte. Die Rechte liegen in der Regel bei den Herausgebern beziehungsweise den externen Rechteinhabern. Das Veröffentlichen von Bildern in Print- und Online-Publikationen sowie auf Social Media-Kanälen oder Webseiten ist nur mit vorheriger Genehmigung der Rechteinhaber erlaubt. [Mehr erfahren](#)

### **Conditions d'utilisation**

L'ETH Library est le fournisseur des revues numérisées. Elle ne détient aucun droit d'auteur sur les revues et n'est pas responsable de leur contenu. En règle générale, les droits sont détenus par les éditeurs ou les détenteurs de droits externes. La reproduction d'images dans des publications imprimées ou en ligne ainsi que sur des canaux de médias sociaux ou des sites web n'est autorisée qu'avec l'accord préalable des détenteurs des droits. [En savoir plus](#)

### **Terms of use**

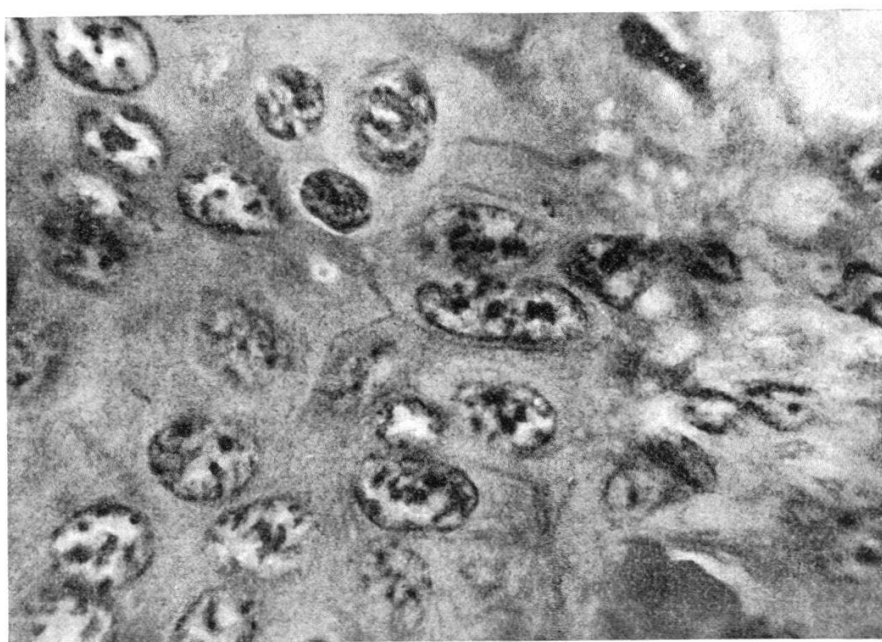
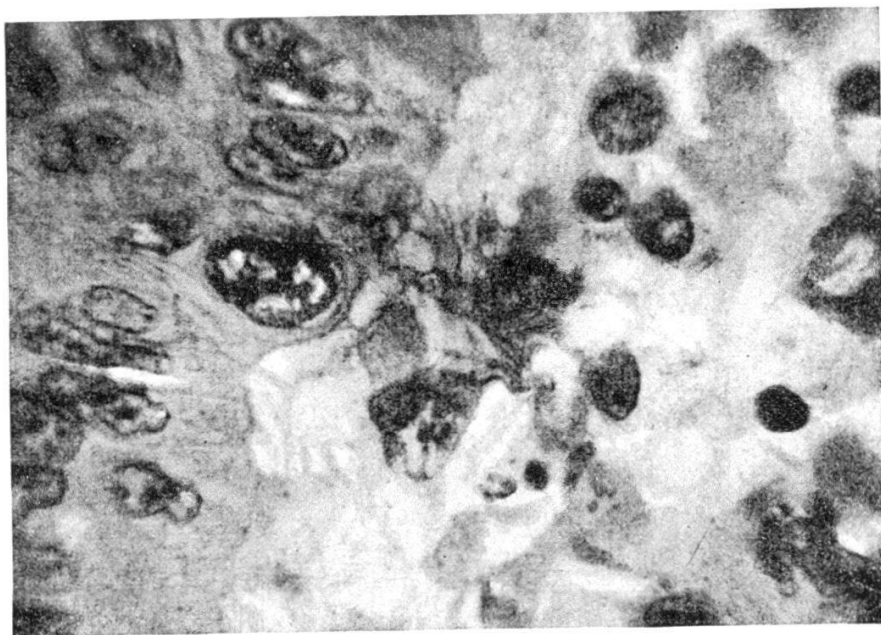
The ETH Library is the provider of the digitised journals. It does not own any copyrights to the journals and is not responsible for their content. The rights usually lie with the publishers or the external rights holders. Publishing images in print and online publications, as well as on social media channels or websites, is only permitted with the prior consent of the rights holders. [Find out more](#)

**Download PDF:** 18.02.2026

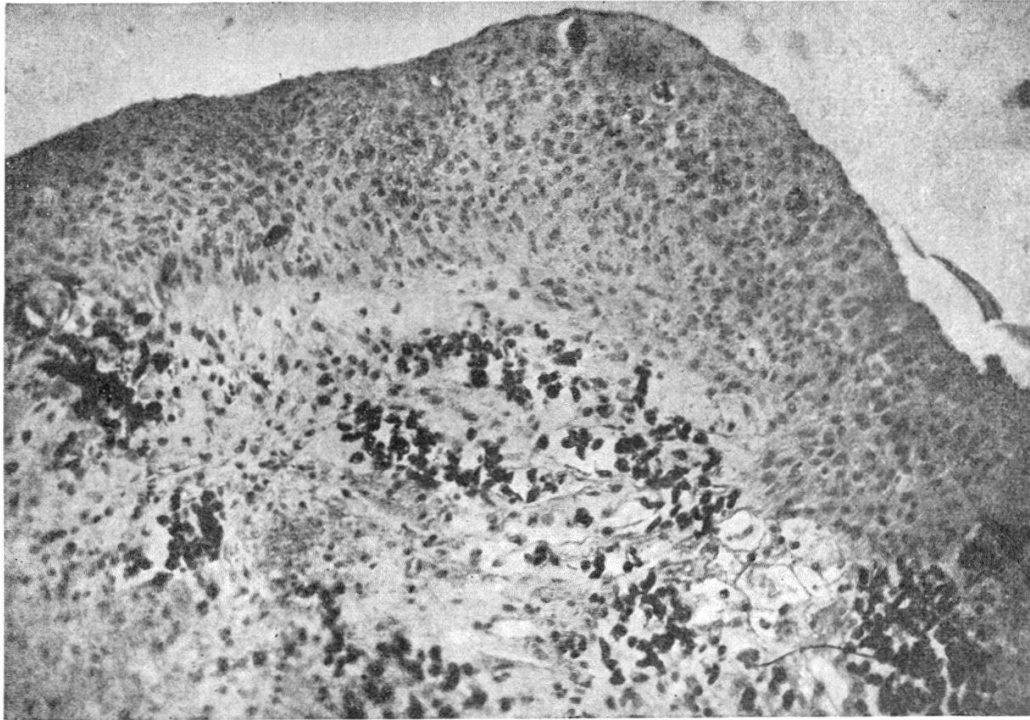
**ETH-Bibliothek Zürich, E-Periodica, <https://www.e-periodica.ch>**



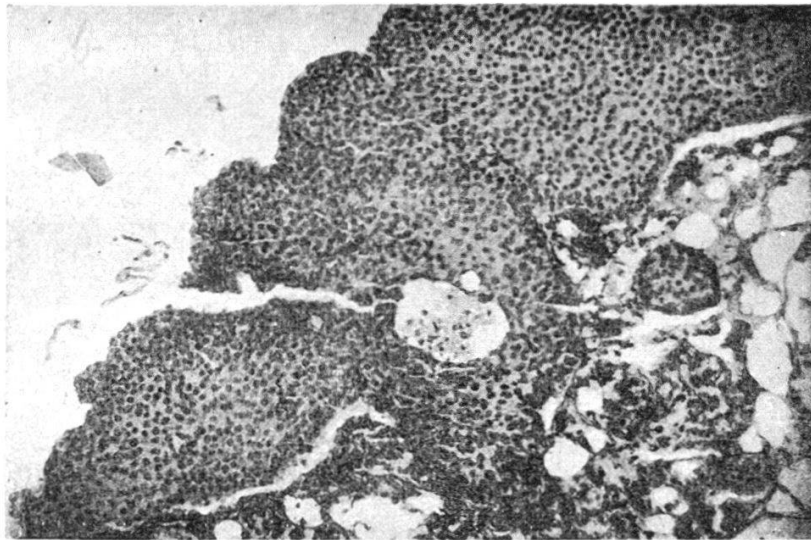
PL. I. — Blastème de 1 jour. Dégénérescence des muscles et des tissus conjonctifs de la base (hyperchromatophilie).



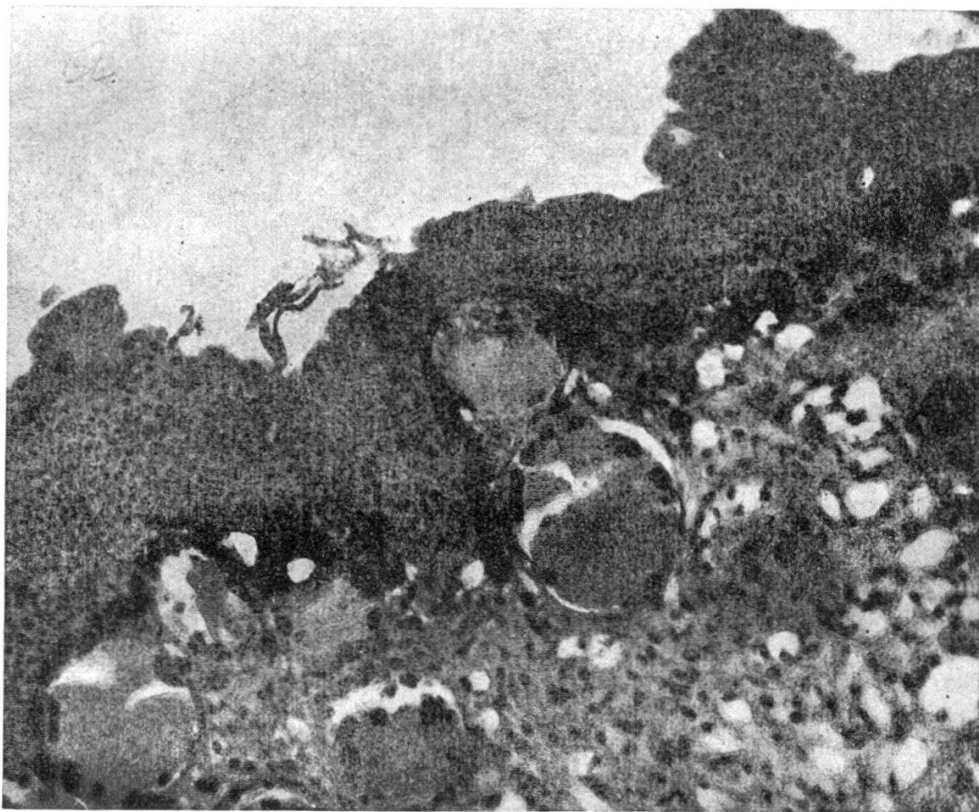
Pl. II. — A gauche : épithélium ; à droite : tissu conjonctif. Passage de noyaux épithéliaux dans le tissu conjonctif.



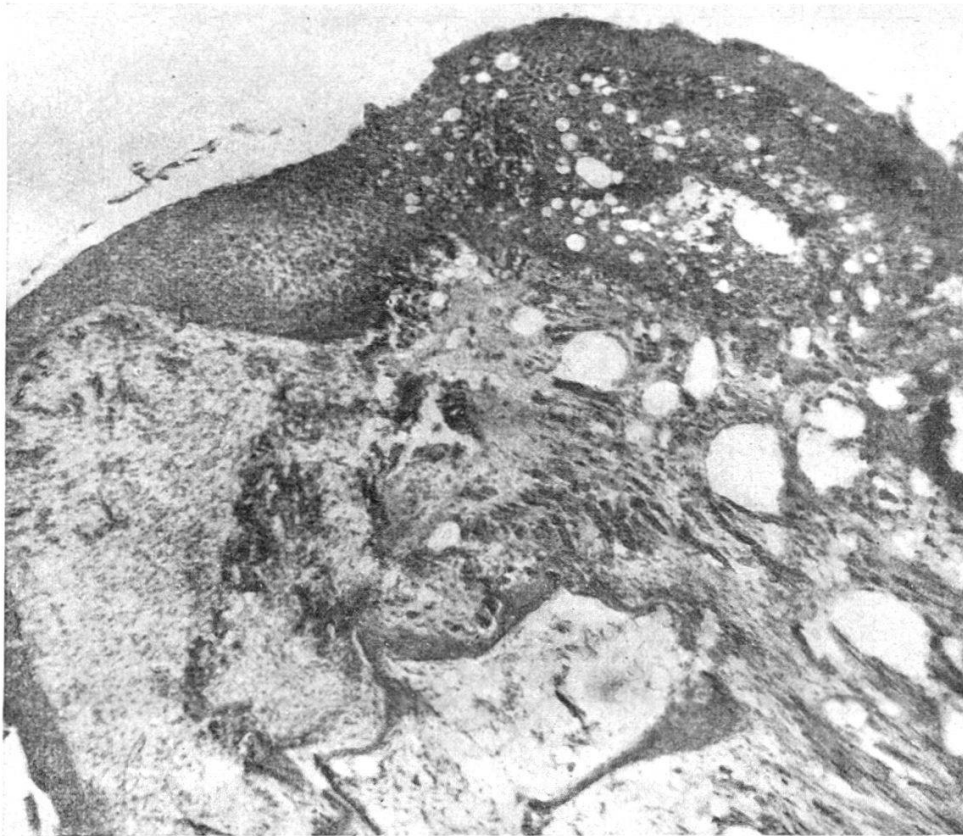
PL. III. — Blastème de 15 jours. Epithélium épaissi ; absence de membrane basale ; îlots de sang extravasé ; tissus conjonctifs dédifférenciés.



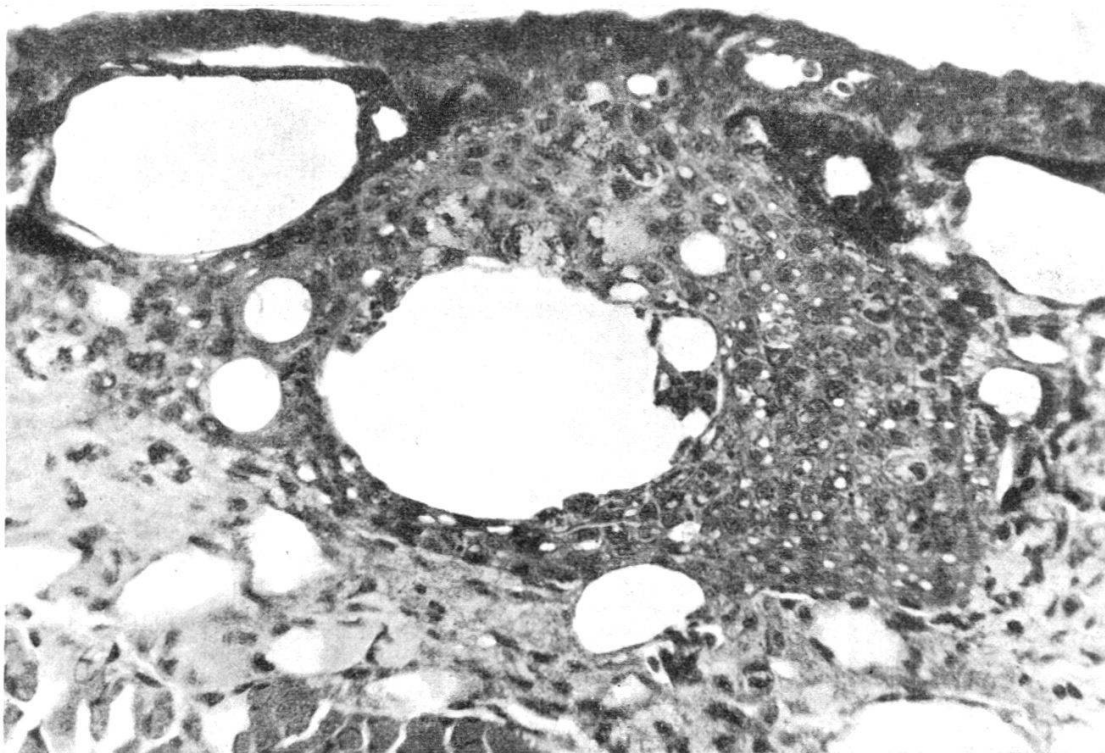
*a)* L'épithélium envahit les tissus sous-jacents.



*b)* Epaissement de l'épithélium et prolongements papilliformes.  
En un point, la basale est déjà débordée.

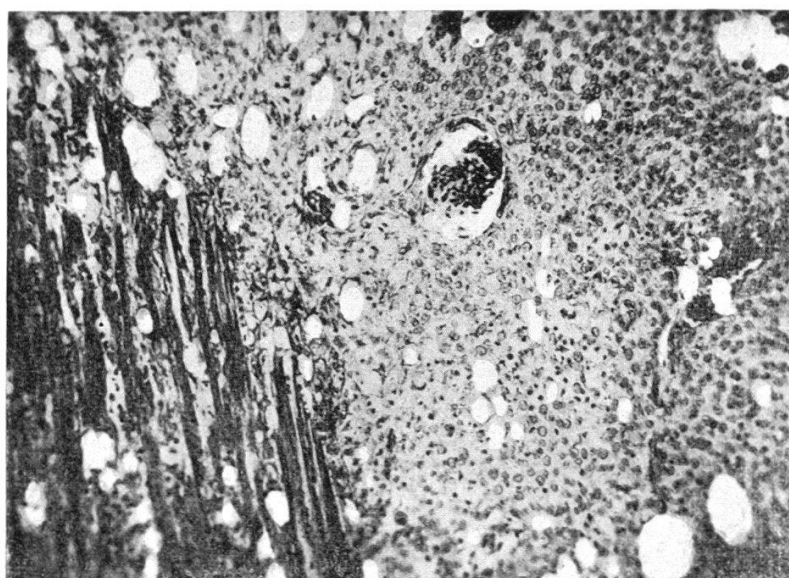
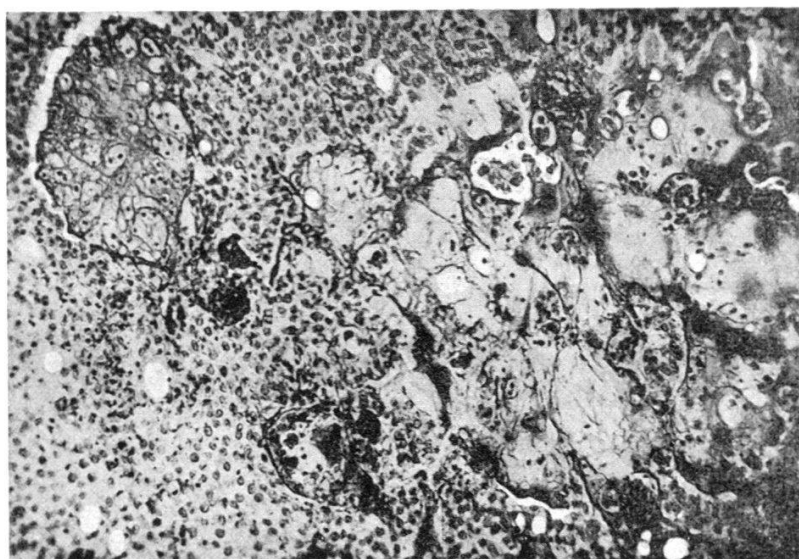


a) A gauche, blastème bien formé à épithélium épaissi. Au centre, îlots de sang extravasé. En haut et à droite, formation épithéliale néoplasique envahissant les tissus anciens de l'organe.

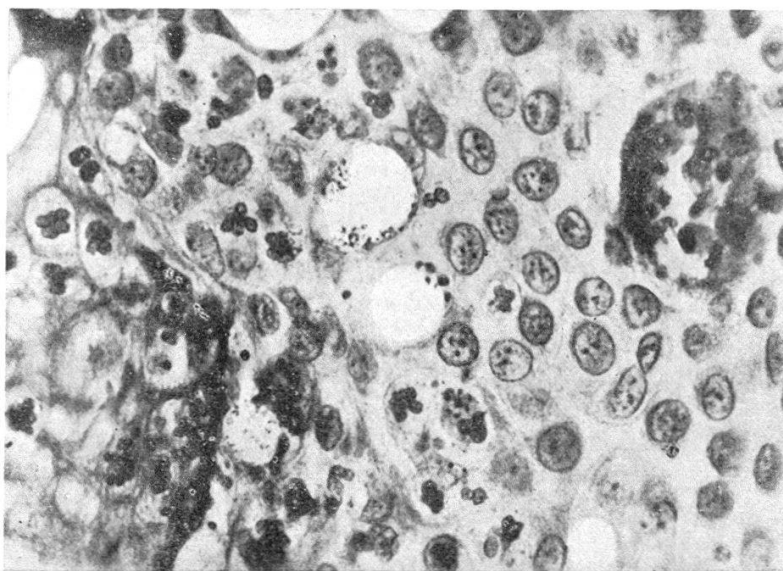


b) Nodule d'infiltration épithélial avec cellules vacuolées.



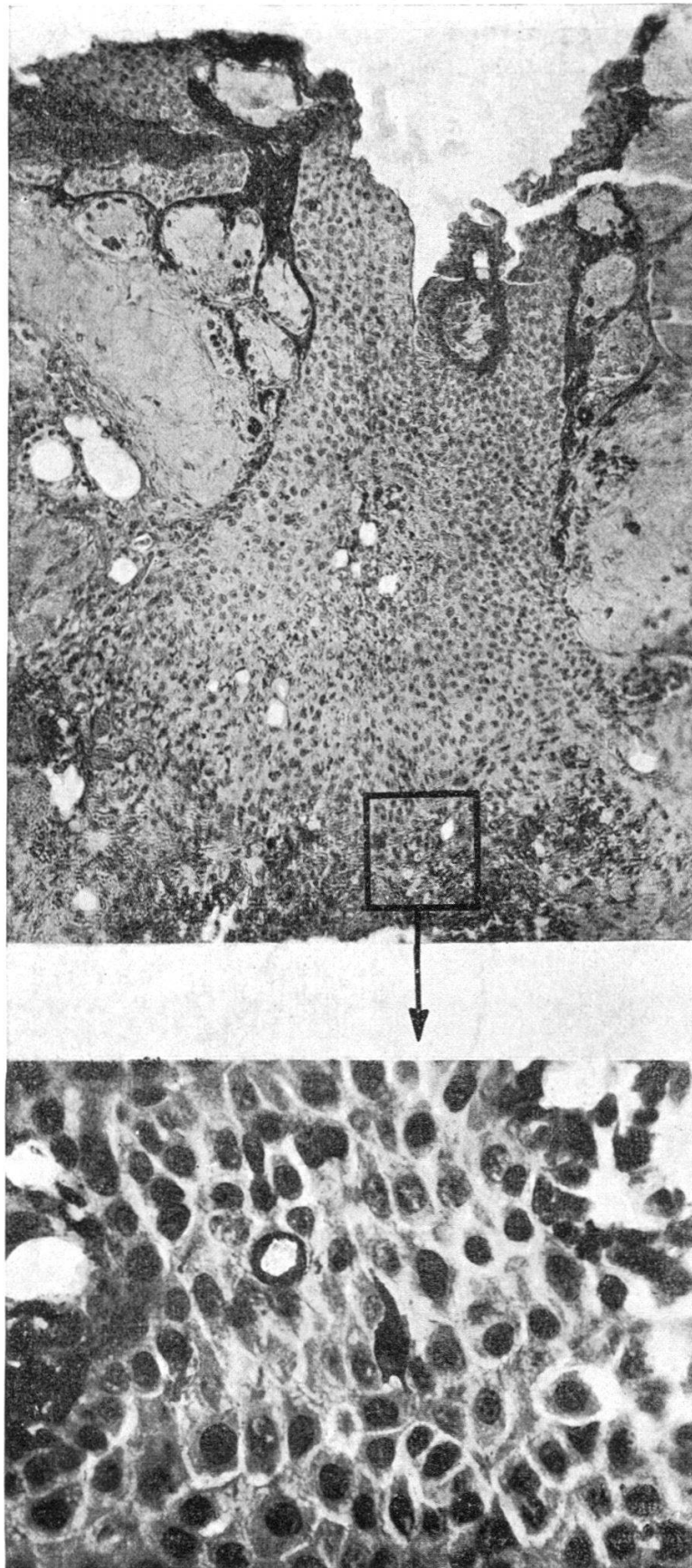


PL. VI. — En haut : apparition de mucus simulant un tissu cartilagineux dans une néoplasie à cellules atypiques. En bas, infiltration des muscles par une néoplasie à cellules atypiques.

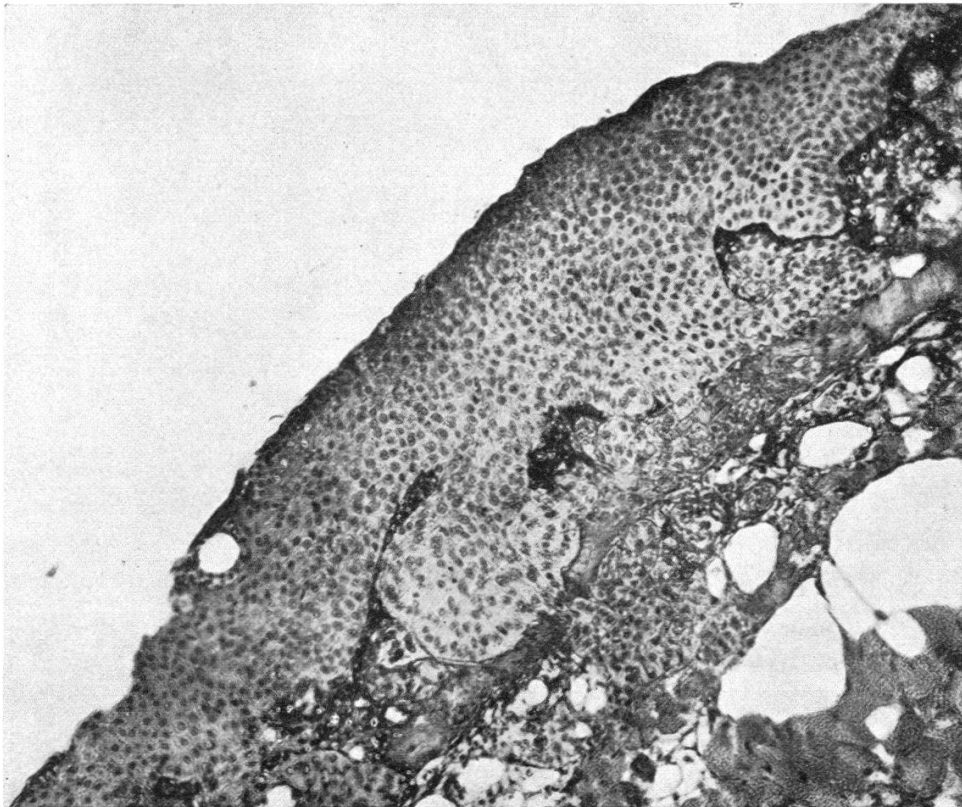
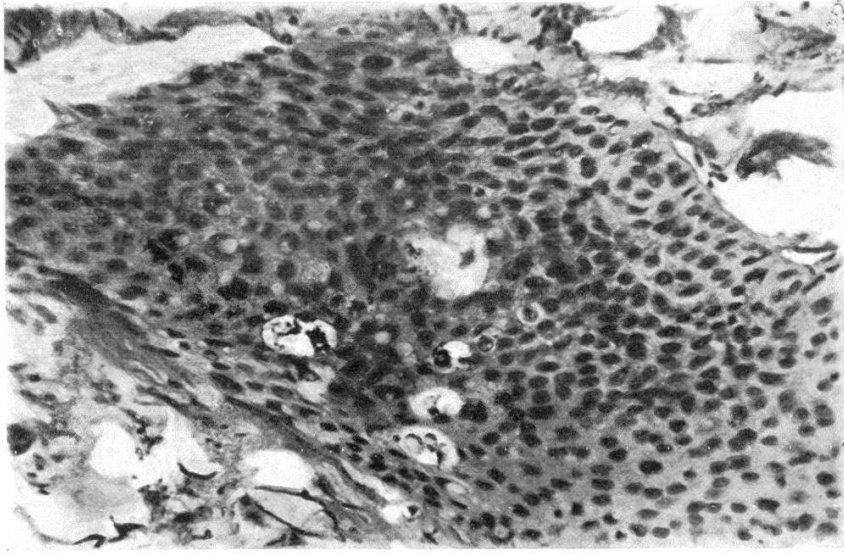


Pl. VII. — Néoplasie à cellules atypiques (monstruosités cellulaires).





PL. VIII. — Néoplasie à cellules normales.



PL. IX. --- Néoplasie à cellules normales. En haut, nodule d'infiltration avec cellules vacuolées.