

Zeitschrift: Mémoires de la Société Vaudoise des Sciences Naturelles
Herausgeber: Société Vaudoise des Sciences Naturelles
Band: 6 (1938-1941)
Heft: 7

Artikel: La végétation forestière de la région de Saint-Paul, près de Montpellier
Autor: Blondel, Roger
Register: Photographies
DOI: <https://doi.org/10.5169/seals-287463>

Nutzungsbedingungen

Die ETH-Bibliothek ist die Anbieterin der digitalisierten Zeitschriften auf E-Periodica. Sie besitzt keine Urheberrechte an den Zeitschriften und ist nicht verantwortlich für deren Inhalte. Die Rechte liegen in der Regel bei den Herausgebern beziehungsweise den externen Rechteinhabern. Das Veröffentlichen von Bildern in Print- und Online-Publikationen sowie auf Social Media-Kanälen oder Webseiten ist nur mit vorheriger Genehmigung der Rechteinhaber erlaubt. [Mehr erfahren](#)

Conditions d'utilisation

L'ETH Library est le fournisseur des revues numérisées. Elle ne détient aucun droit d'auteur sur les revues et n'est pas responsable de leur contenu. En règle générale, les droits sont détenus par les éditeurs ou les détenteurs de droits externes. La reproduction d'images dans des publications imprimées ou en ligne ainsi que sur des canaux de médias sociaux ou des sites web n'est autorisée qu'avec l'accord préalable des détenteurs des droits. [En savoir plus](#)

Terms of use

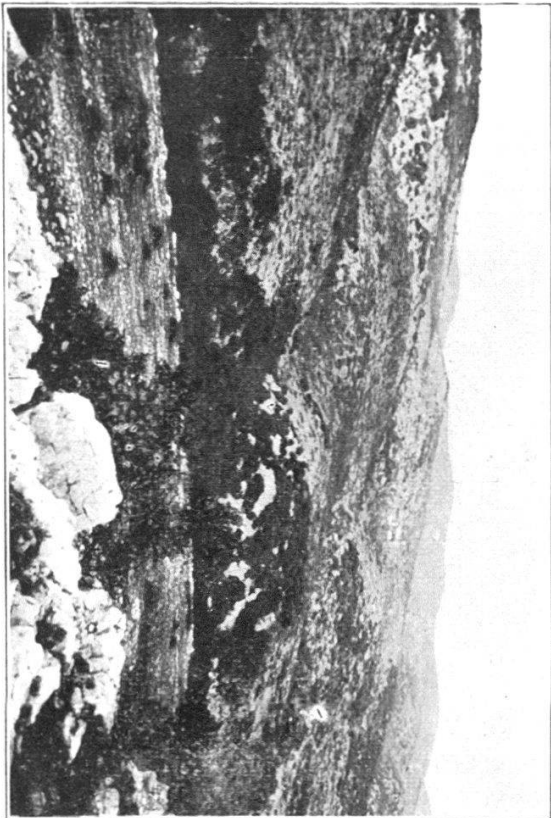
The ETH Library is the provider of the digitised journals. It does not own any copyrights to the journals and is not responsible for their content. The rights usually lie with the publishers or the external rights holders. Publishing images in print and online publications, as well as on social media channels or websites, is only permitted with the prior consent of the rights holders. [Find out more](#)

Download PDF: 12.01.2026

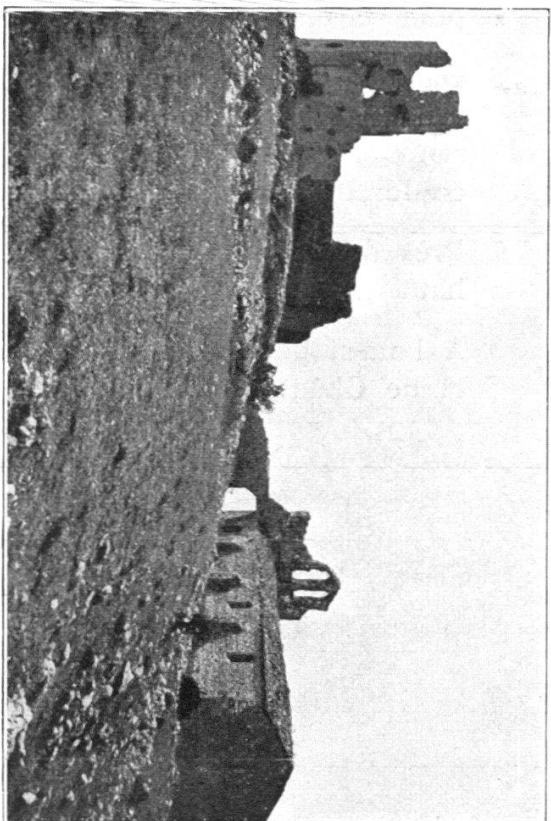
ETH-Bibliothek Zürich, E-Periodica, <https://www.e-periodica.ch>

PHOTOGRAPHIES

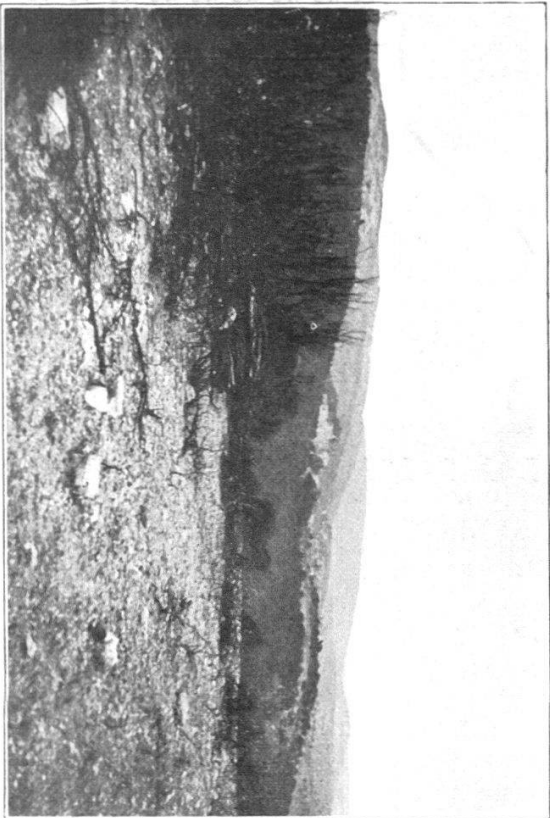
1. Dans le sud du territoire: vue vers le nord depuis les hauteurs dominant le grand vallon situé au nord de Cournonterral. Gariques incendiées et pâturées, la pierraille gagne toujours plus de terrain.
 2. Les ruines du château d'Aumélas à l'ouest de la Clapisse.
 3. Vue sur Valmalle. Au premier plan, le taillis incendié, la lande à *Brachypodium ramosum*.
 4. Entre Valmalle et Cournonterral: l'incendie a ravagé les taillis, les moutons achèvent l'œuvre du feu!
 5. Au fond d'un vallon, un « ouadi », lit à sec et seul chemin aussi pour circuler dans le maquis!
 6. Dans la Combe louvetière, vallon affluent du grand vallon de Baladas: un doyen majestueux. Le plus beau Chêne pubescent rencontré dans le territoire. (Plus de 20 m de haut, 3 m de circonférence à 1 m de hauteur.)
 7. Près de la Clapisse, un autre Chêne pubescent imposant (18 m de haut environ).
 8. A l'ouest de Château-Bas, près de la Clapisse, bois de Chêne vert et de Chêne pubescent.
-



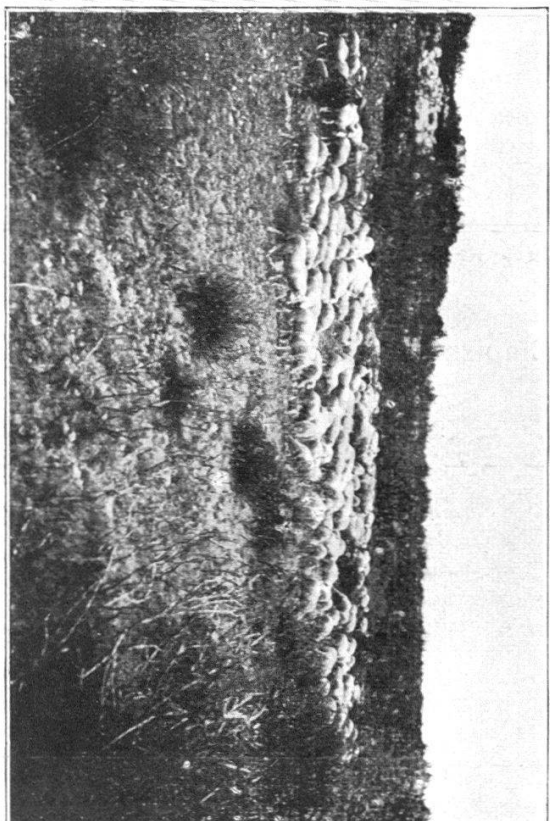
1



2



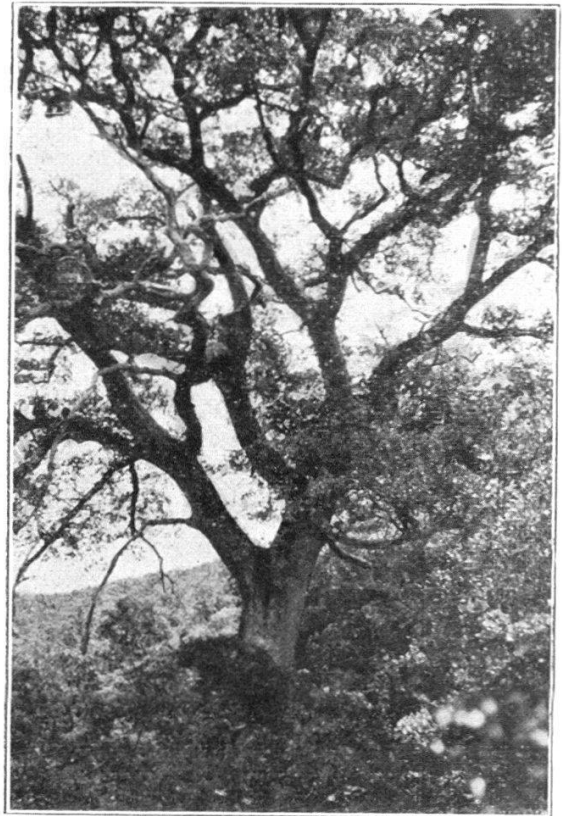
3



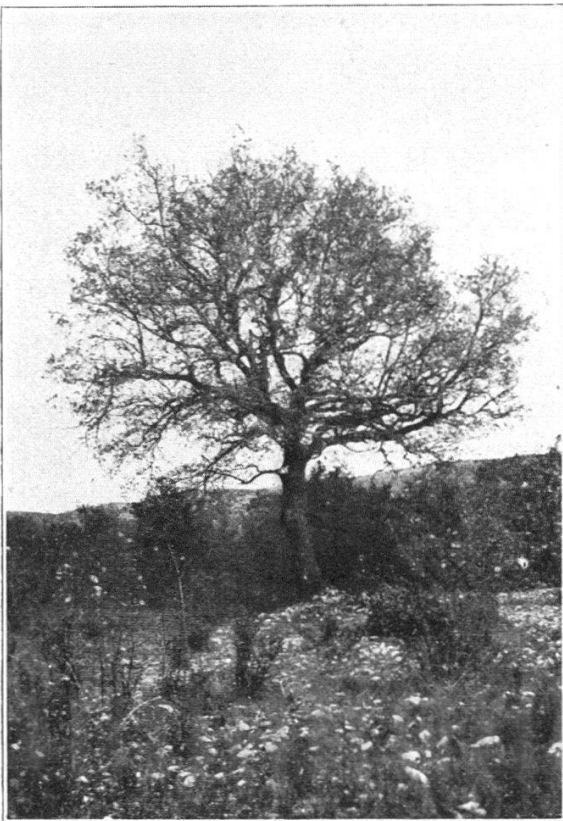
4



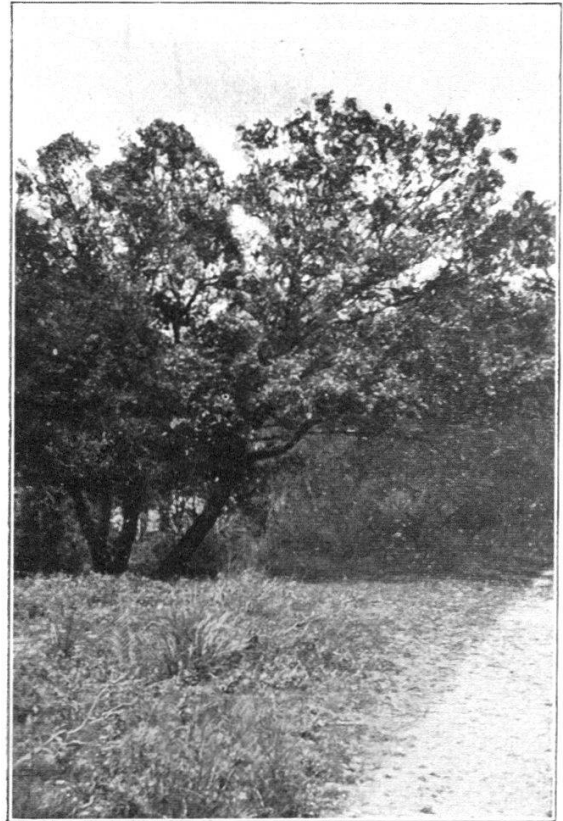
5



6



7



8