

Zeitschrift: Mitteilungen der Naturforschenden Gesellschaft in Bern
Herausgeber: Naturforschende Gesellschaft in Bern
Band: 13 (1956)

Anhang

Nutzungsbedingungen

Die ETH-Bibliothek ist die Anbieterin der digitalisierten Zeitschriften auf E-Periodica. Sie besitzt keine Urheberrechte an den Zeitschriften und ist nicht verantwortlich für deren Inhalte. Die Rechte liegen in der Regel bei den Herausgebern beziehungsweise den externen Rechteinhabern. Das Veröffentlichen von Bildern in Print- und Online-Publikationen sowie auf Social Media-Kanälen oder Webseiten ist nur mit vorheriger Genehmigung der Rechteinhaber erlaubt. [Mehr erfahren](#)

Conditions d'utilisation

L'ETH Library est le fournisseur des revues numérisées. Elle ne détient aucun droit d'auteur sur les revues et n'est pas responsable de leur contenu. En règle générale, les droits sont détenus par les éditeurs ou les détenteurs de droits externes. La reproduction d'images dans des publications imprimées ou en ligne ainsi que sur des canaux de médias sociaux ou des sites web n'est autorisée qu'avec l'accord préalable des détenteurs des droits. [En savoir plus](#)

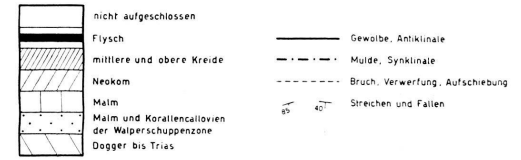
Terms of use

The ETH Library is the provider of the digitised journals. It does not own any copyrights to the journals and is not responsible for their content. The rights usually lie with the publishers or the external rights holders. Publishing images in print and online publications, as well as on social media channels or websites, is only permitted with the prior consent of the rights holders. [Find out more](#)

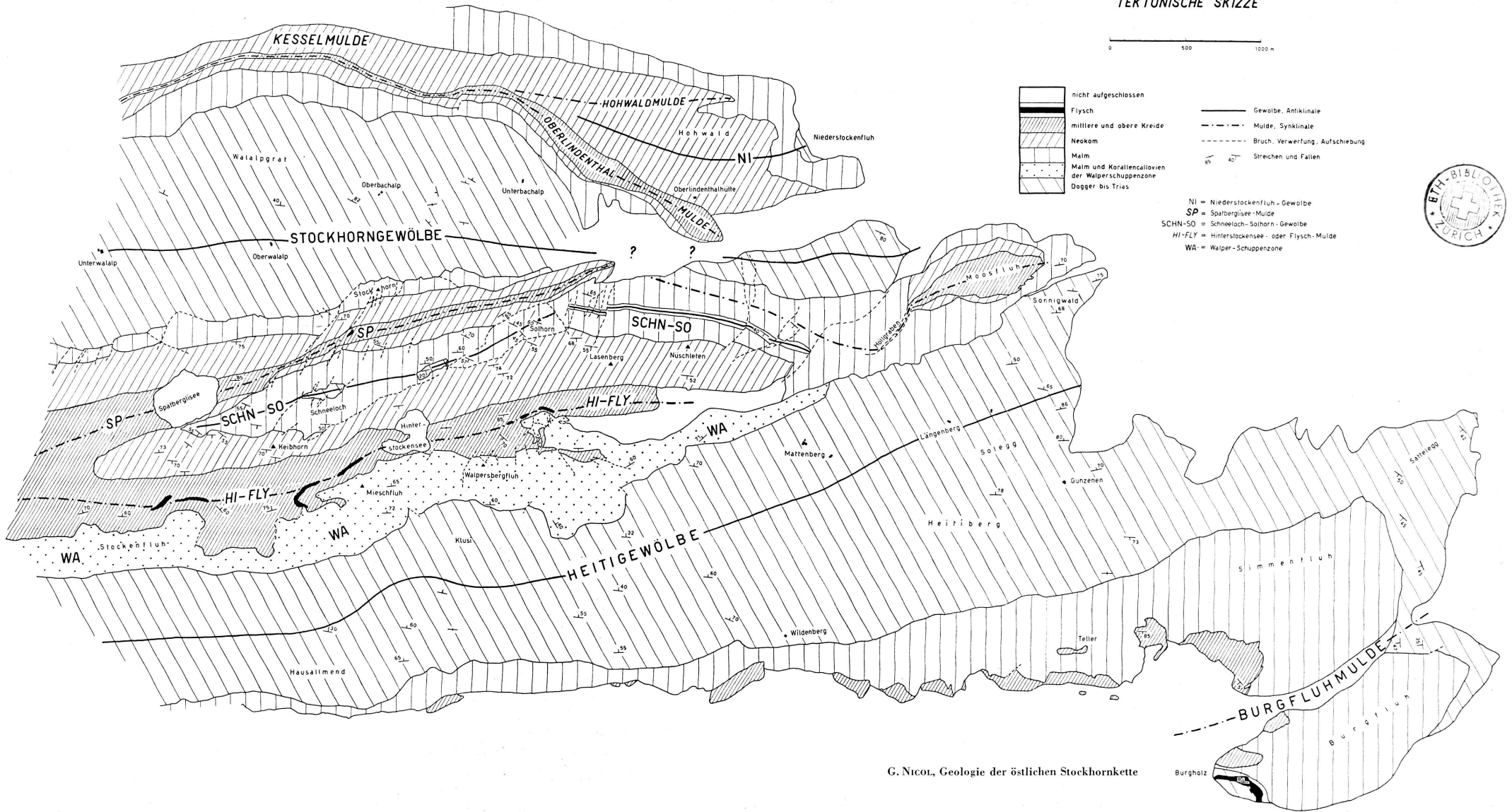
Download PDF: 01.05.2026

ETH-Bibliothek Zürich, E-Periodica, <https://www.e-periodica.ch>

TEKTONISCHE SKIZZE

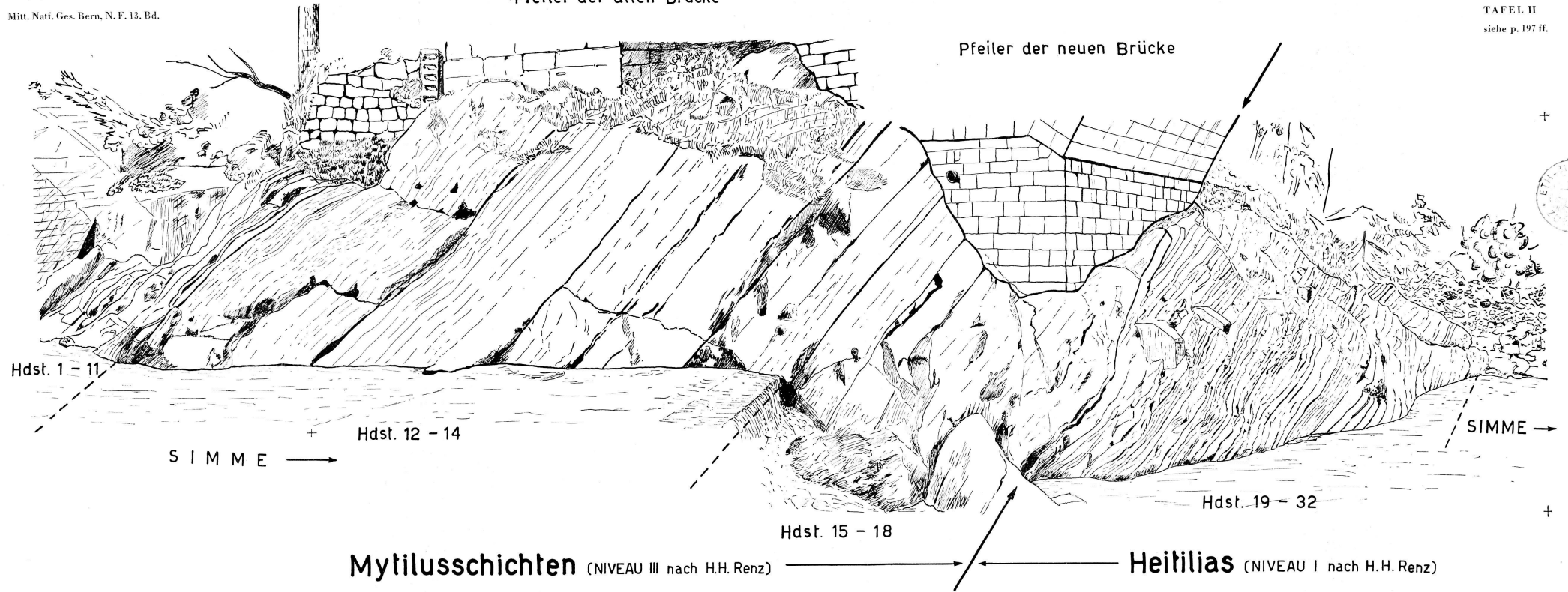


NI = Niederstockenfluh - Gewölbe
 SP = Spalbergisee - Mulde
 SCHN-SO = Schneeloch - Sathorn - Gewölbe
 HI-FLY = Hinterstockensee - oder Flysch - Mulde
 WA = Walper - Schuppenzone



G. Nicol, Geologie der östlichen Stockhornkette

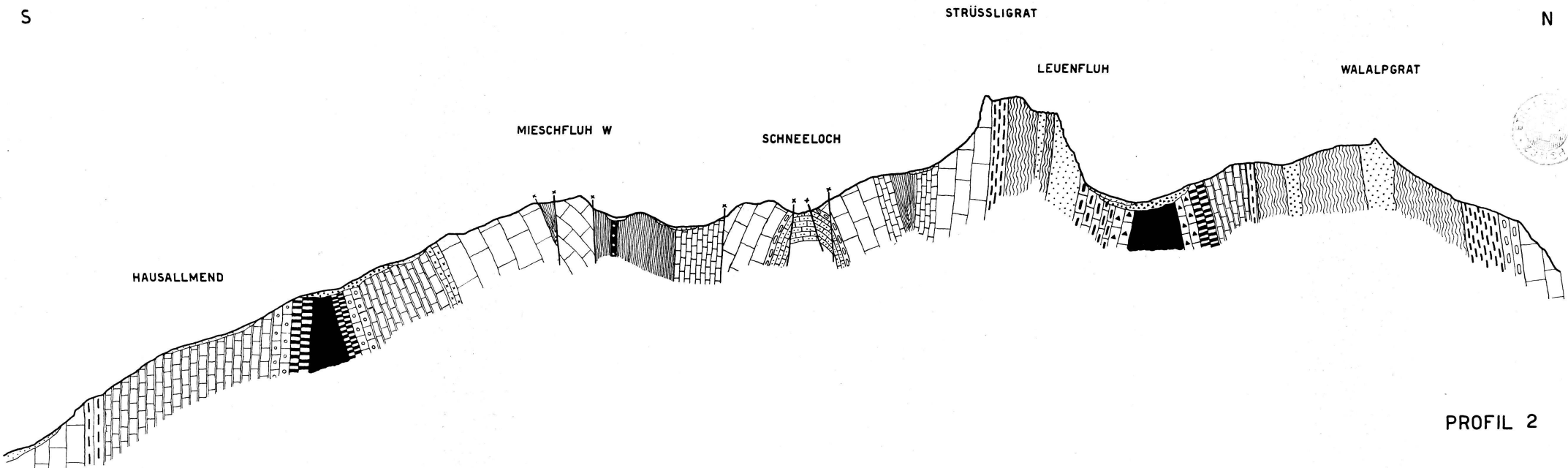
Pfeiler der alten Brücke



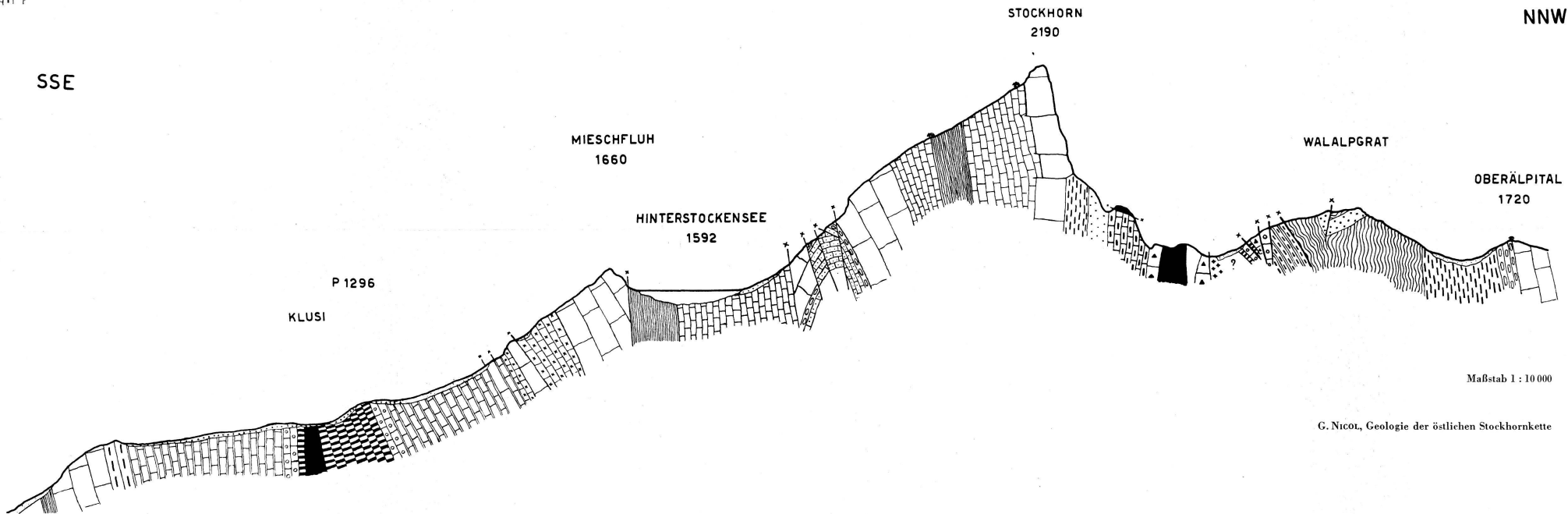
Mytilusschichten (NIVEAU III nach H.H. Renz)

Heitilias (NIVEAU I nach H.H. Renz)

Hdst. = Handstück + Dünnschliff



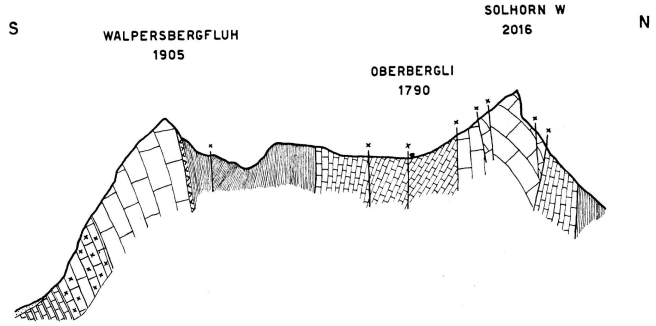
PROFIL 2



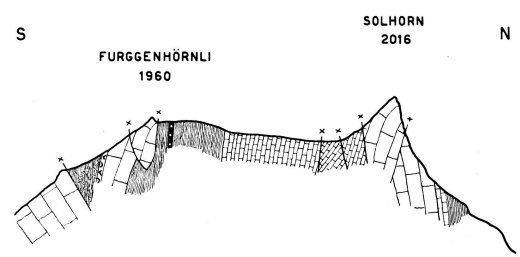
Maßstab 1 : 10 000

G. Nicol, Geologie der östlichen Stockhornkette

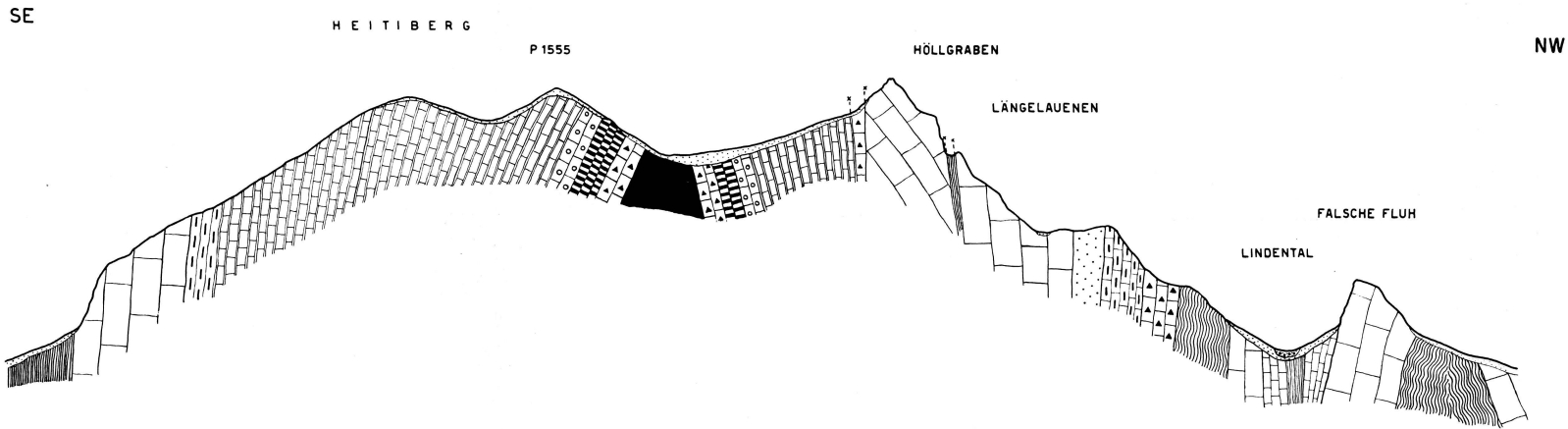
PROFIL 3



PROFIL 4



PROFIL 5



Legende zu den Profilen 1—6

- Moräne
- Schutt
- Flysch
- Couches rouges
- Zwischenschichten (Neokom)
- Neokom
- Malm
- Argovien (Knollenkalke)
- Mytilus-Schichten
- Korallen-Callovien der Walper-Schuppenzone
- Zwischendogger
- Mergelkalke des oberen Doggers
- Rifflalke des Doggers
- Schiefer und Mergelkalke des mittleren Doggers; Dogger im allgemeinen
- Unterer Dogger
- Heiti-Lias; Lias im allgemeinen
- Quarzführende Dolomite des Sinemurien
- Hettangien
- Rhät
- Dolomit und bunte Mergel
- Rauhacke
- Gips

Trias

