

Zeitschrift: Mitteilungen der Naturforschenden Gesellschaft in Bern
Herausgeber: Naturforschende Gesellschaft in Bern
Band: 13 (1956)

Artikel: Die anthropologische Sammlung im Naturhistorischen Museum Bern
Autor: Hug, Erik
Kapitel: Tafeln
DOI: <https://doi.org/10.5169/seals-319465>

Nutzungsbedingungen

Die ETH-Bibliothek ist die Anbieterin der digitalisierten Zeitschriften auf E-Periodica. Sie besitzt keine Urheberrechte an den Zeitschriften und ist nicht verantwortlich für deren Inhalte. Die Rechte liegen in der Regel bei den Herausgebern beziehungsweise den externen Rechteinhabern. Das Veröffentlichen von Bildern in Print- und Online-Publikationen sowie auf Social Media-Kanälen oder Webseiten ist nur mit vorheriger Genehmigung der Rechteinhaber erlaubt. [Mehr erfahren](#)

Conditions d'utilisation

L'ETH Library est le fournisseur des revues numérisées. Elle ne détient aucun droit d'auteur sur les revues et n'est pas responsable de leur contenu. En règle générale, les droits sont détenus par les éditeurs ou les détenteurs de droits externes. La reproduction d'images dans des publications imprimées ou en ligne ainsi que sur des canaux de médias sociaux ou des sites web n'est autorisée qu'avec l'accord préalable des détenteurs des droits. [En savoir plus](#)

Terms of use

The ETH Library is the provider of the digitised journals. It does not own any copyrights to the journals and is not responsible for their content. The rights usually lie with the publishers or the external rights holders. Publishing images in print and online publications, as well as on social media channels or websites, is only permitted with the prior consent of the rights holders. [Find out more](#)

Download PDF: 03.05.2026

ETH-Bibliothek Zürich, E-Periodica, <https://www.e-periodica.ch>

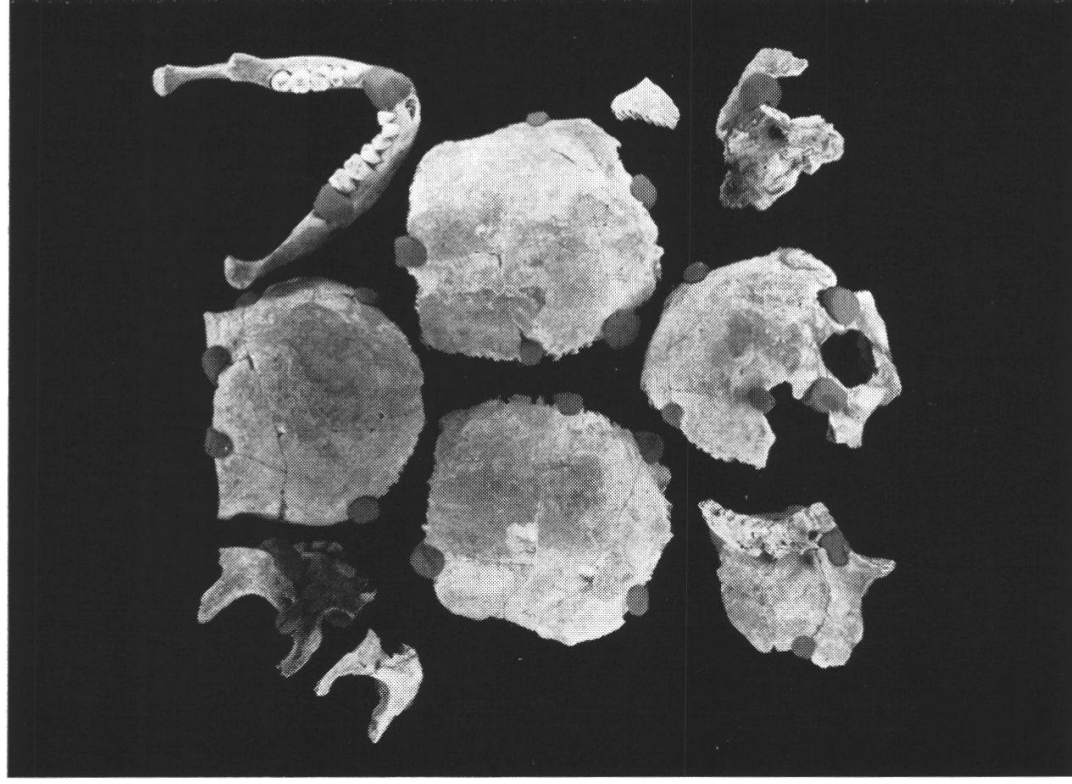
TAFELN

Erläuterungen zu den Tafeln (Maßstäbe)

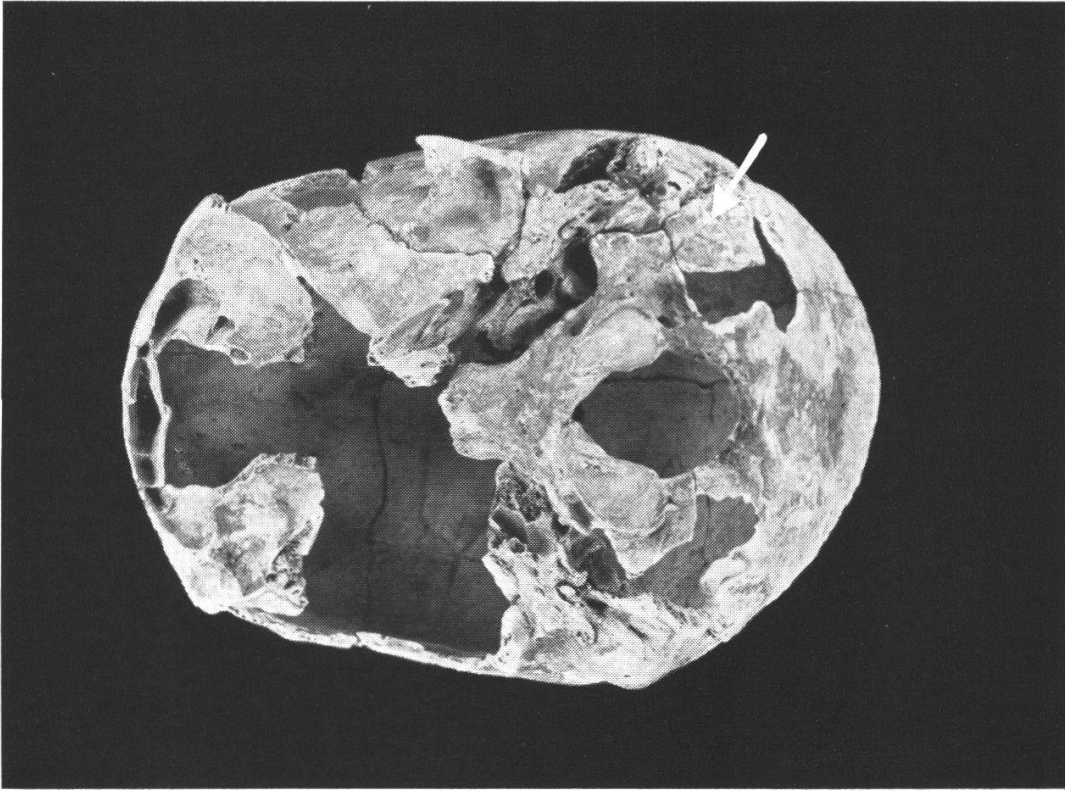
Tafel	1	ca. $\frac{1}{5}$	nat. Größe		
»	2—4	$\frac{2}{5}$	»	»	
»	5 rechts	$\frac{1}{2}$	»	»	
»	7	$\frac{2}{5}$	»	»	
»	8	$\frac{1}{2}$	»	»	
»	9	$\frac{1}{2}$	»	»	
»	10	$\frac{1}{1}$	»	»	
»	11	$\frac{1}{2}$	»	»	
»	12	$\frac{1}{1}$	»	»	
»	13	$\frac{1}{1}$	»	»	
»	14	$\frac{2}{5}$	»	»	
»	15	$\frac{1}{4}$	»	»	
»	16 links	$\frac{1}{2}$	»	»	
»	16 rechts	$\frac{1}{3}$	»	»	
»	17 links	$\frac{1}{2}$	»	»	
»	17 rechts	$\frac{3}{4}$	»	»	
»	18	$\frac{1}{1}$	»	»	
»	19	$\frac{1}{11}$	»	»	



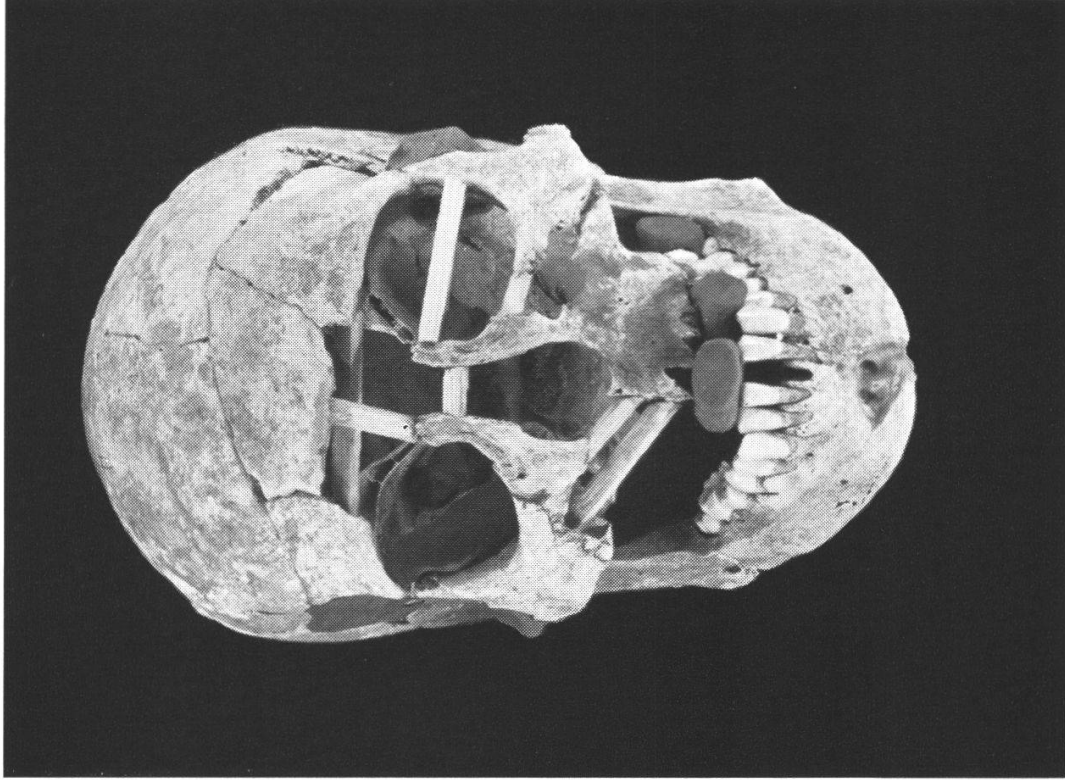
Der Schädel in Bruchstücken



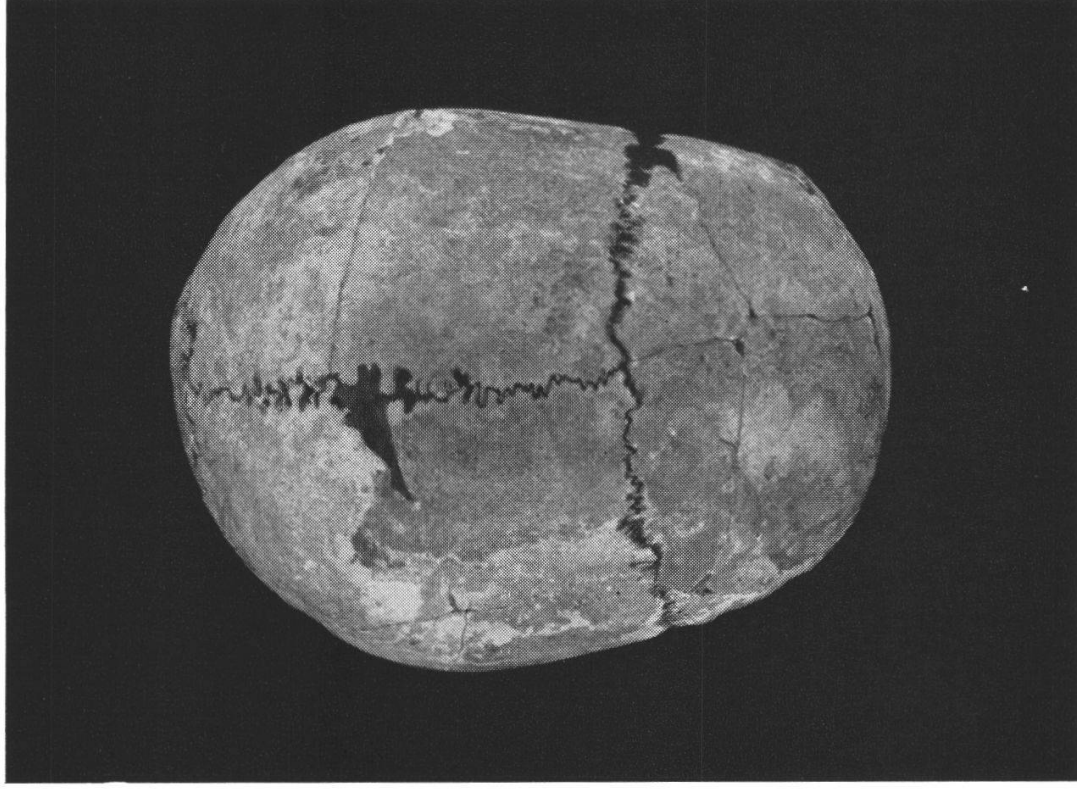
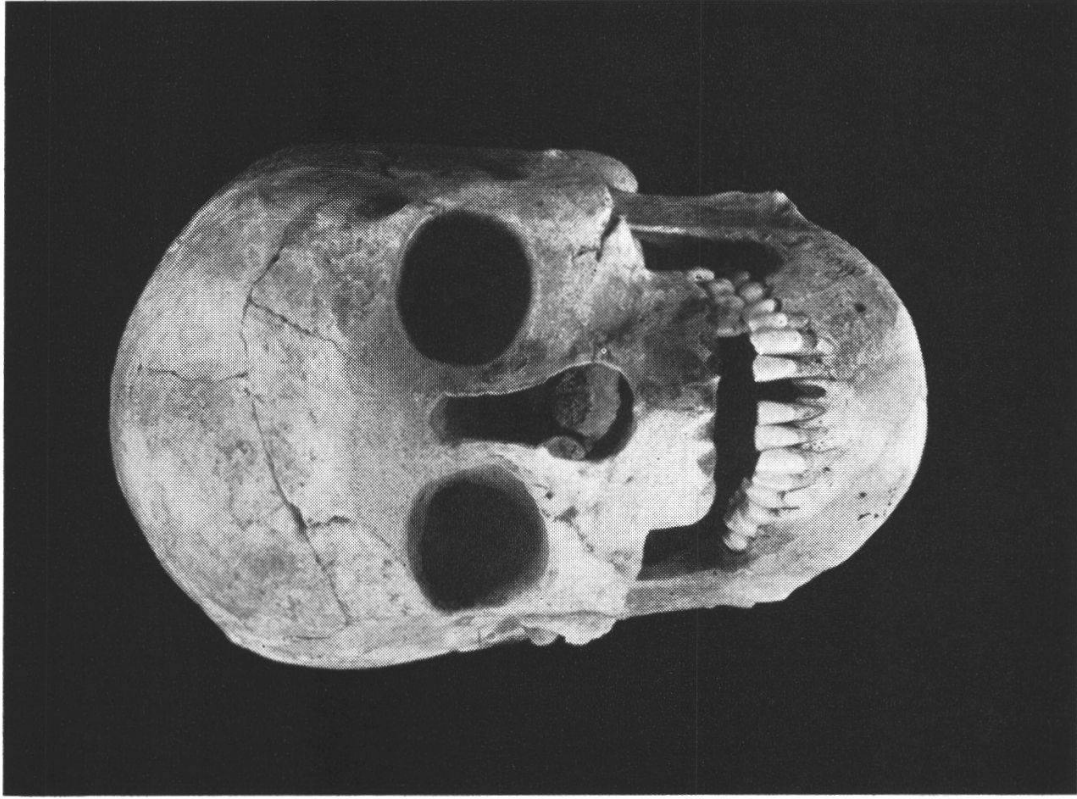
Ein Zwischenstadium der Rekonstruktion



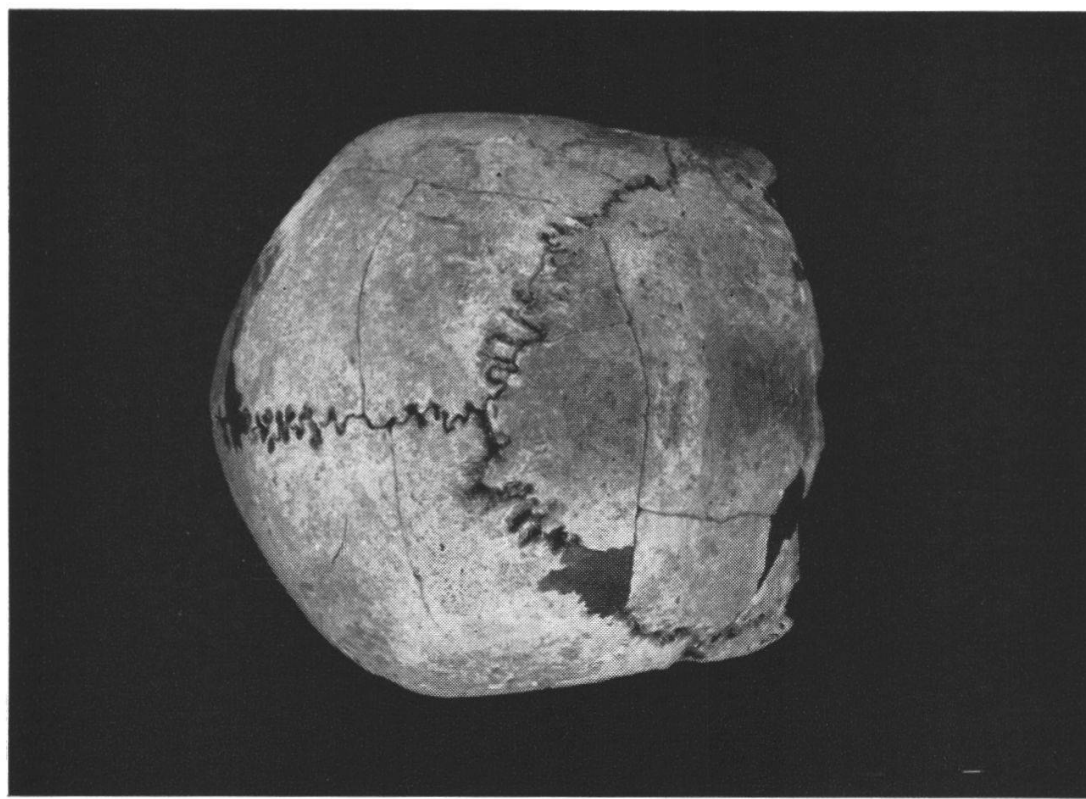
Basalansicht des zusammengesetzten Hirnschädels



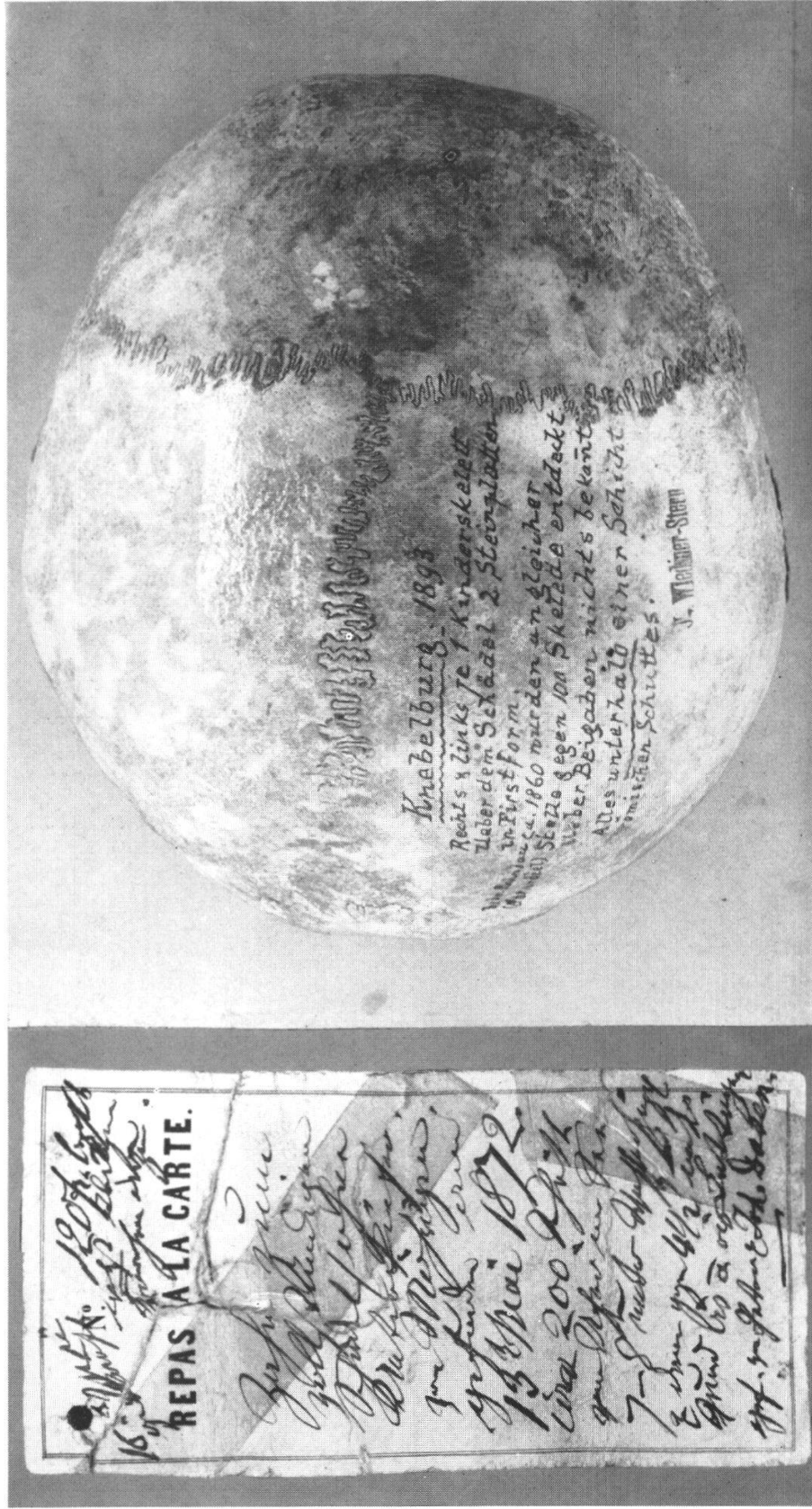
Gesichtskett während der Rekonstruktion



Der restaurierte Schädel — Norma frontalis und verticalis

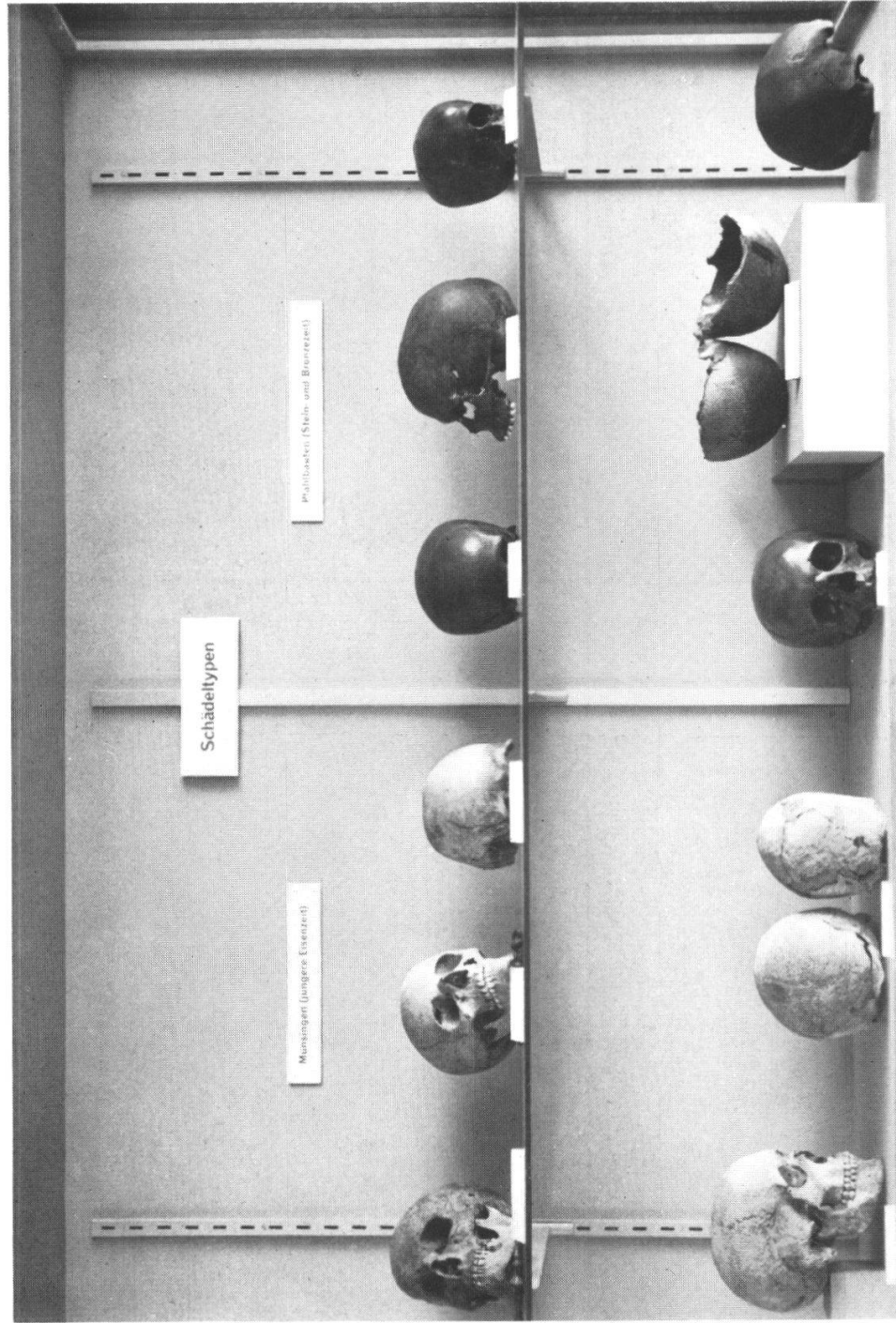


Der restaurierte Schädel — Norma lateralis und occipitalis



Notiz auf einer Speisekarte
Schädel Fund aus der Pfahlbaustation
Mörigen. Bronzezeit

Notiz auf der Schädelloberfläche
Grabfund im Bergli bei Bußwil.
Spätmittelalter/Frühe Neuzeit (?)

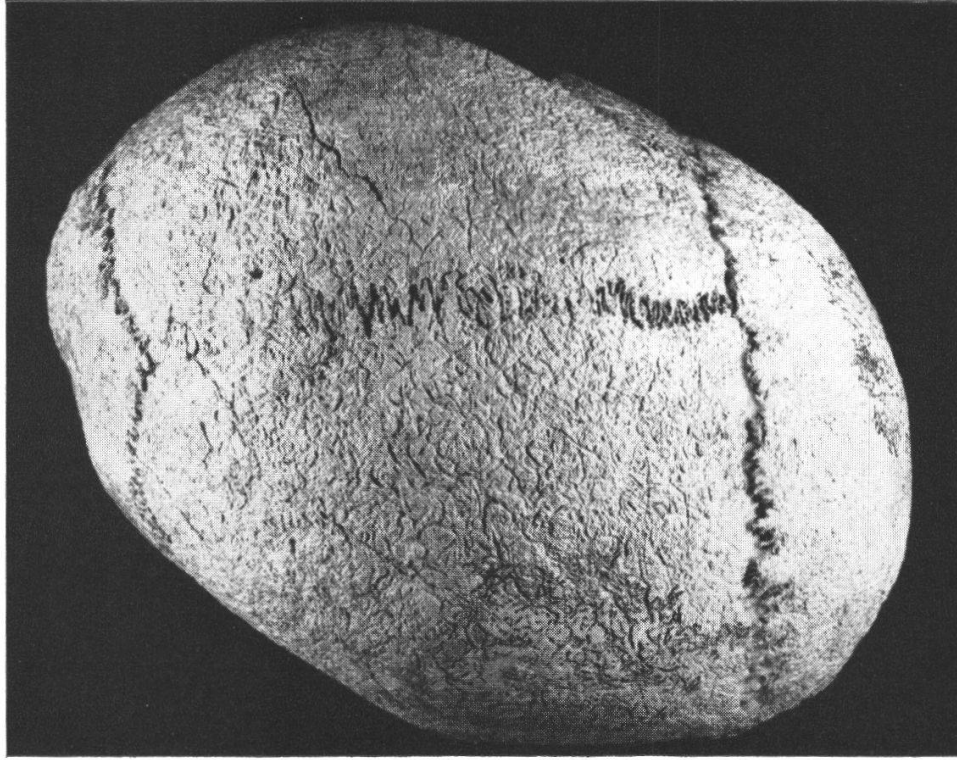


Vitrine mit verschiedenen Schädeltypen

Münsingen. Jüngere Eisenzeit Bielesee. Stein- und Bronzezeit



Künstlich deformierter Schädel
Bern-Roßfeld. Römische Zeit



Posthum deformierter Schädel
Münsingen. Jüngere Eisenzeit



*Zu «Trinkschalen» bearbeitete Schädelknochen
Pfahlbaustationen Schaffis und Lüscherz*



Unverheilte Schwerthiebunden
Pfahlbau Nidau. Bronzezeit



Unverheilte Keulenhiebunde
Pfahlbau Vinelz. Neolithikum



Axthieb. Bern-Schoßhalde.
Völkerwanderungszeit



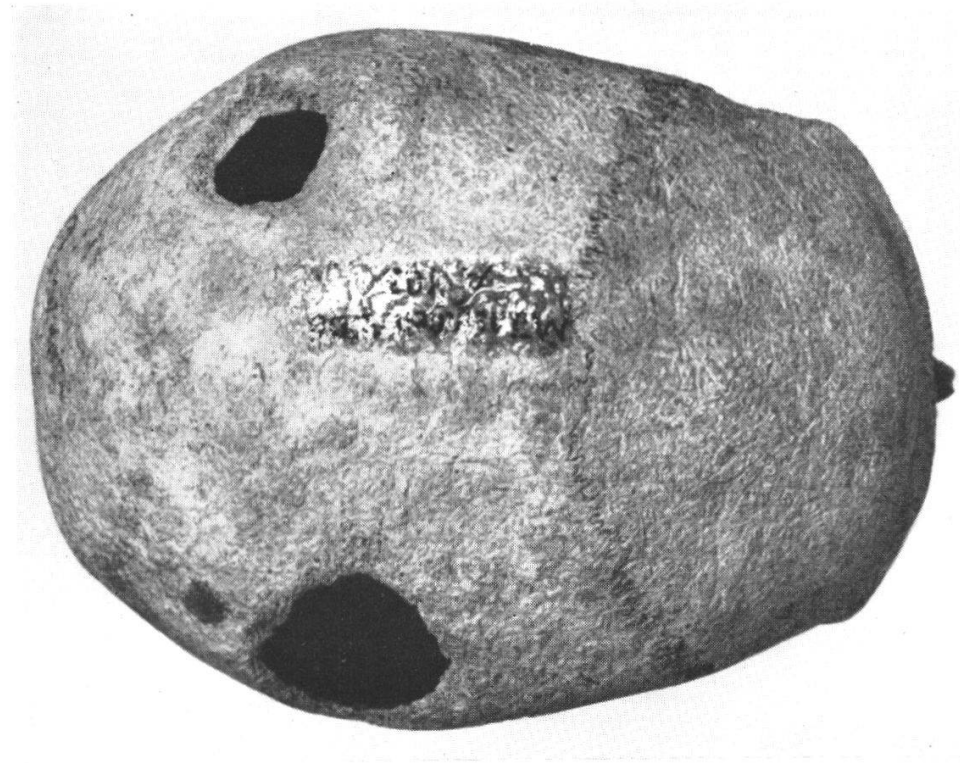
Schwerthieb. Zollikofen.
Völkerwanderungszeit



Lanzenstich. Bern-Weissenbühl.
Völkerwanderungszeit



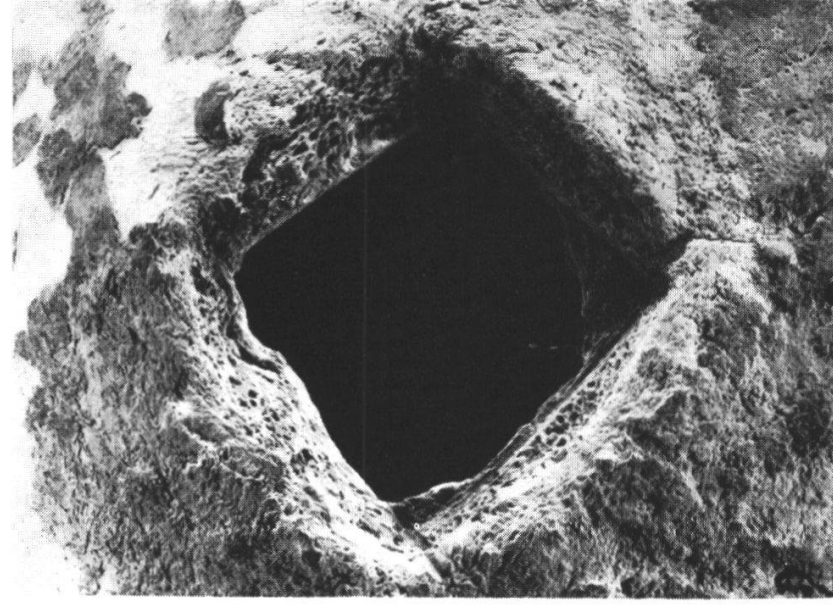
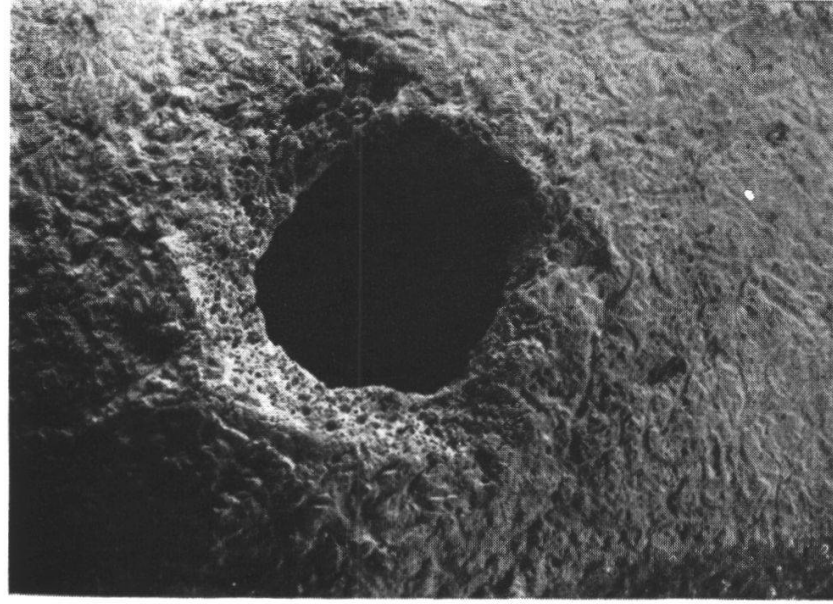
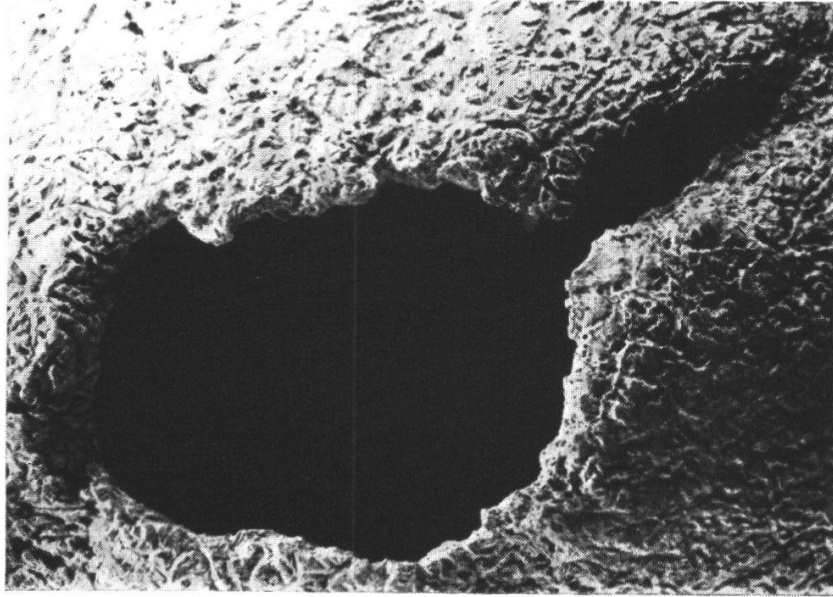
Keulenhieb (?). Pfahlbau Vinelz.
Jungsteinzeit



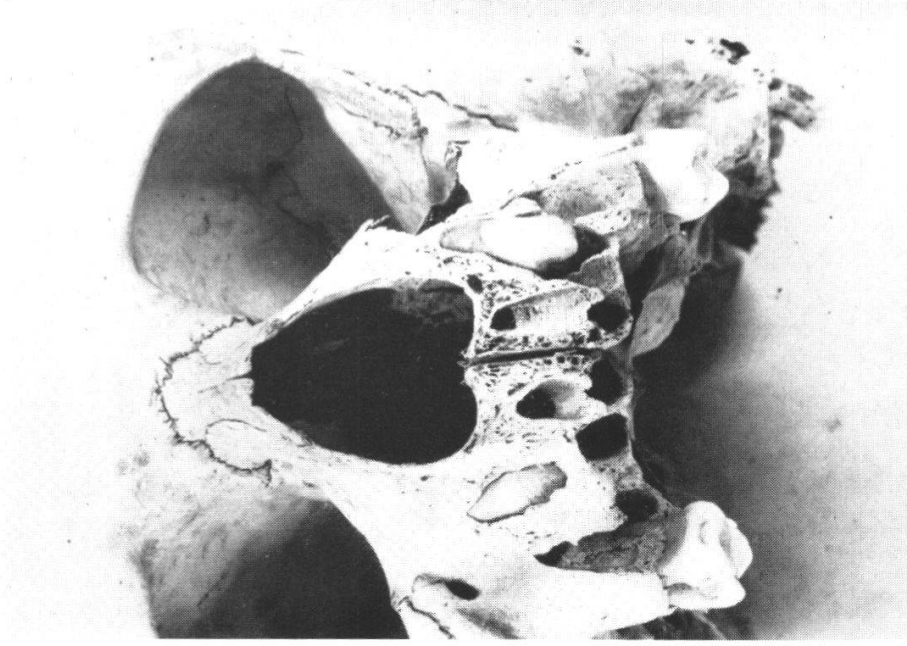
Schädel mit doppelter Trepanation
Münsingen. Latènezeit



Trepanation nach Hiebverletzung
Münsingen. Latènezeit



*Unverheilte Trepanationsöffnungen
Münsingen und Deißwil. Latènezeit*



Überzahl der Schneidezähne

Oberkiefer eines 8—9jährigen Kindes

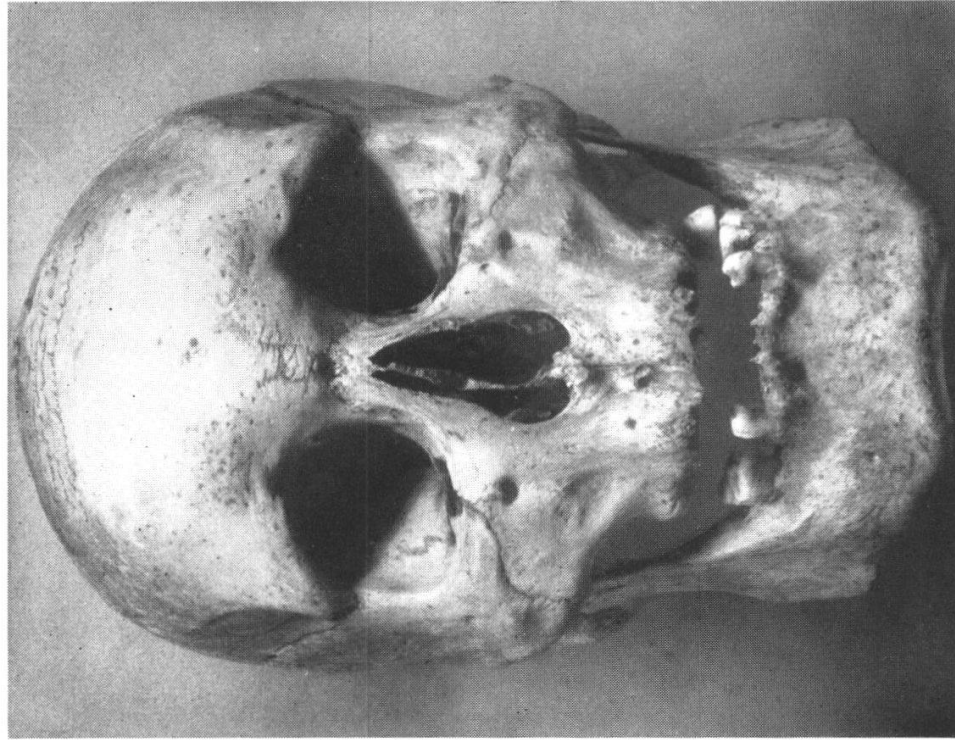
Elisried. Völkerwanderungszeit



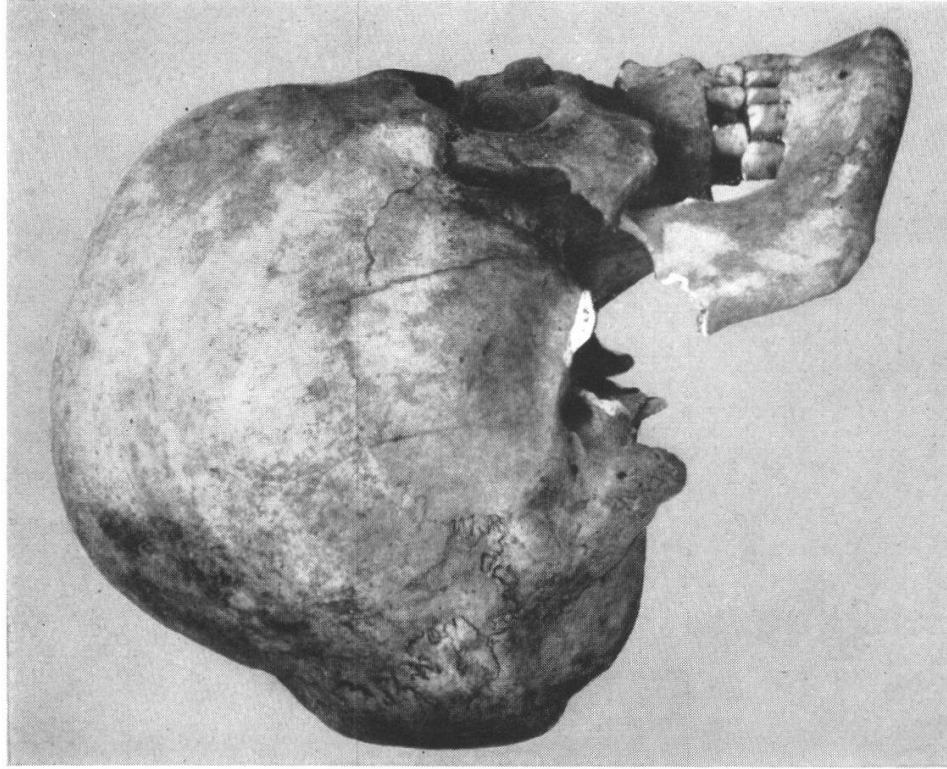
Unregelmäßiger Zahndurchbruch

Gebiß eines 10—11jährigen Kindes

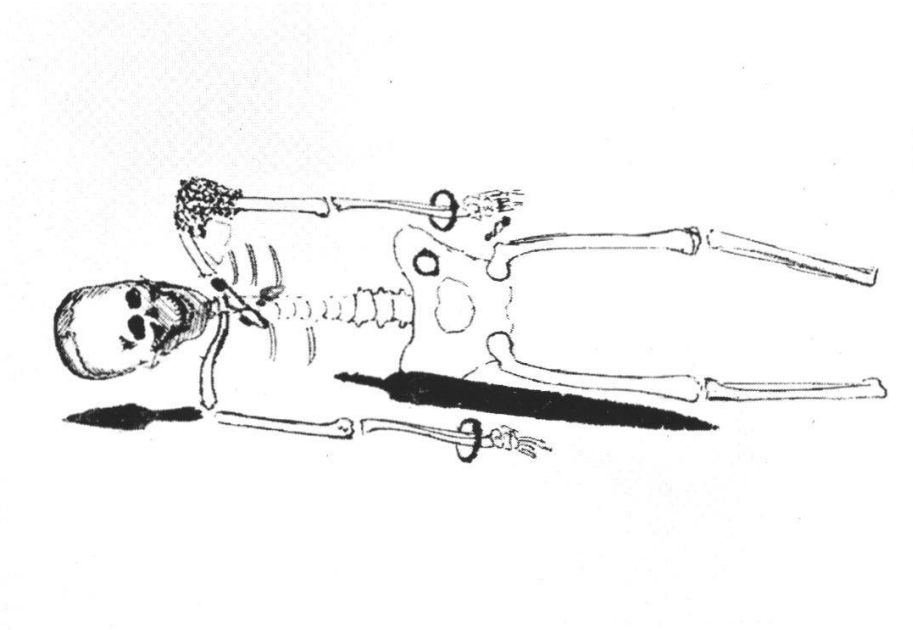
Münsingen. Jüngere Eisenzeit



Akromegaler Schädel (Leontiasis)
Neuenegg. Völkerwanderungszeit



Turnschädel (Oxycephalus)
Bern. Alter Barfüßerfriedhof

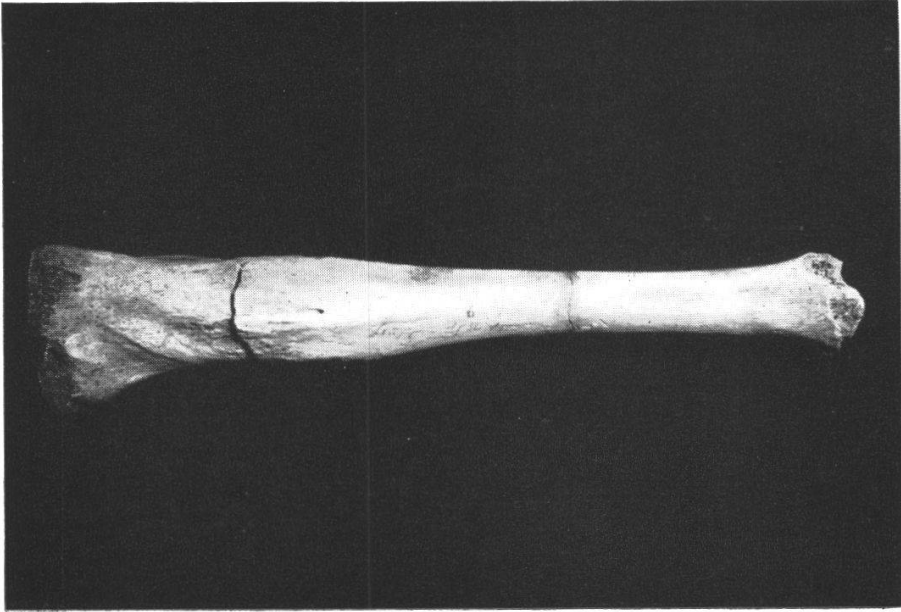


Grabskizze von J. Wiedmer-Stern
Münsingen. Jüngere Eisenzeit

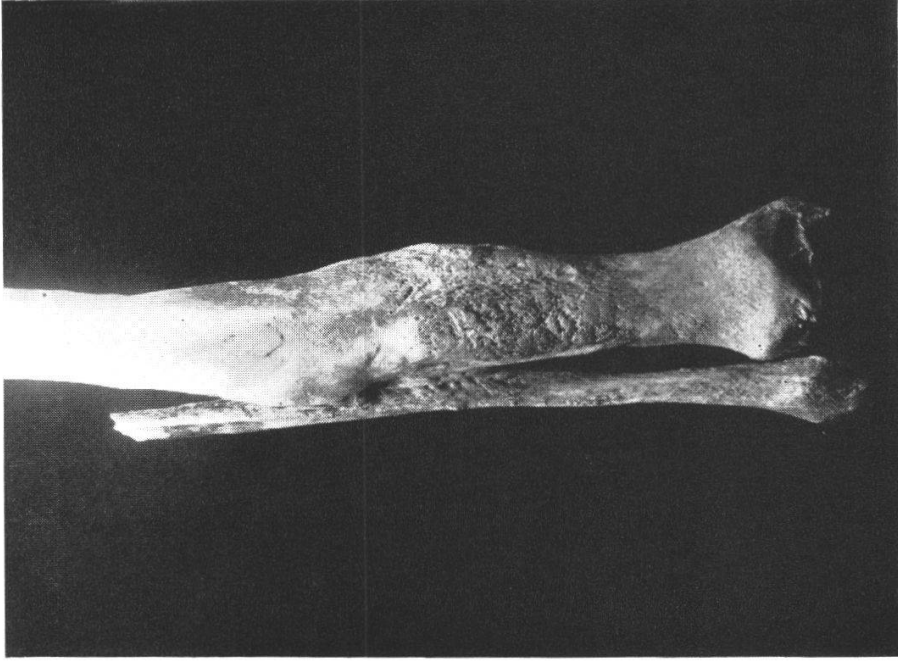
Krebsartige Geschwulst im Schultergelenk (Osteogenes Sarkom)



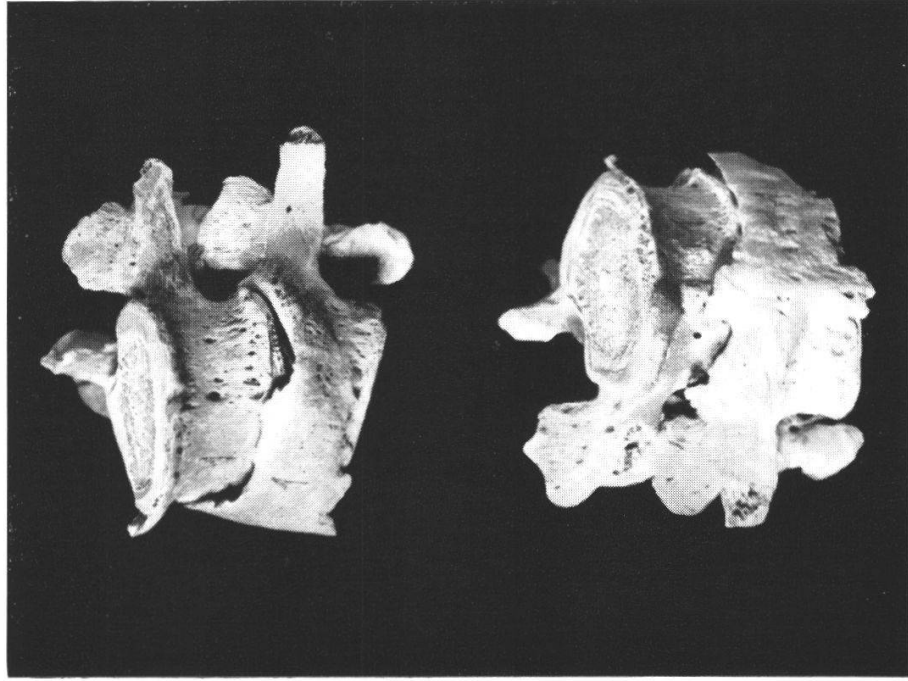
Linker Oberarmknochen mit Sarkom
Münsingen. Vergleichs Grabskizze



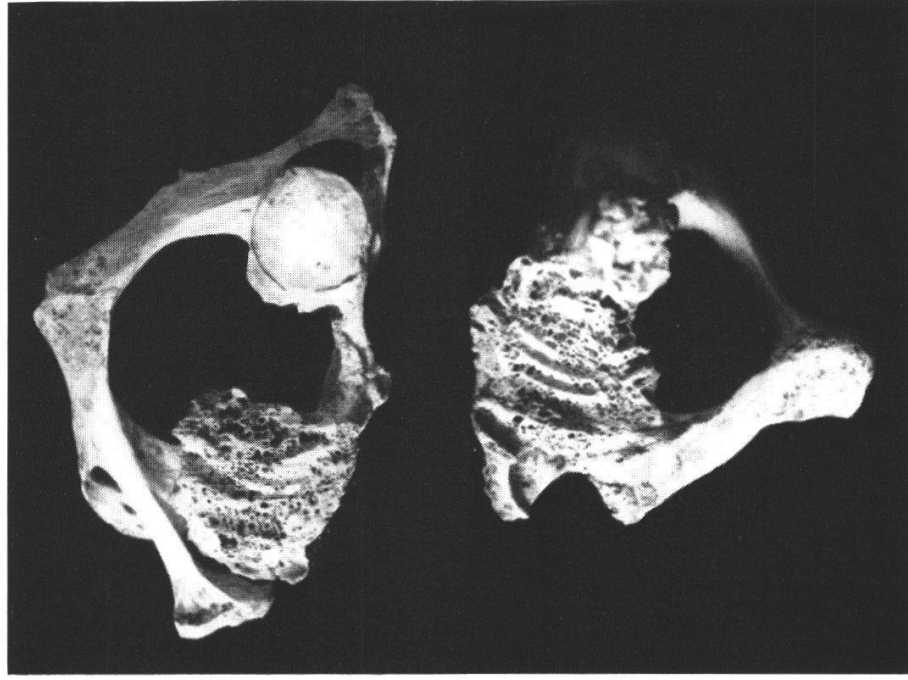
*Knochengeweberkrankung der Tibia
(Osteodystrophia deformans Paget)
Leuzigen. Völkerwanderungszeit*



*Knochenmarksentzündung nach Unterschenkelbruch
(Osteomyelitis)
Erlach-Kirche. 16. Jahrhundert*



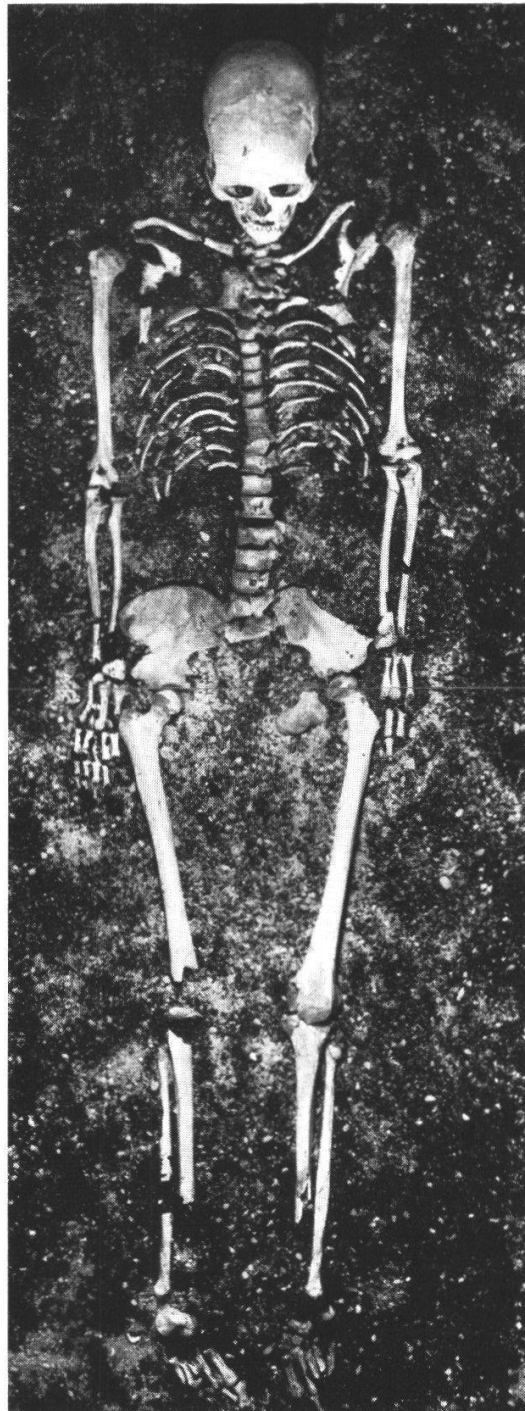
*Abgeheilte Stauchungsfraktur eines Lendenwirbels mit
Exostosenbildung
Gampelen. Spätmittelalter/Neuzeit*



*Einseitige Abnützung des ersten Halswirbelgelenkes
(Spondylarthrose)
Bern. Alter Heiligeistfriedhof*



*Verrenkung im Ellbogengelenk: Subluxation des Radius mit sek. Arthronosis deformans
Gampelen. Spätmittelalter/Frühe Neuzeit*



Mesolithiker aus dem Birstal
Leihgabe von C. Lüdin, Basel