

Zeitschrift: Mitteilungen der Naturforschenden Gesellschaft in Bern
Herausgeber: Naturforschende Gesellschaft in Bern
Band: 4 (1947)

Artikel: Geologische Beschreibung der Umgebung von Sonceboz im Berner Jura
Autor: Epple, Peter
Kapitel: Tafeln
DOI: <https://doi.org/10.5169/seals-319435>

Nutzungsbedingungen

Die ETH-Bibliothek ist die Anbieterin der digitalisierten Zeitschriften auf E-Periodica. Sie besitzt keine Urheberrechte an den Zeitschriften und ist nicht verantwortlich für deren Inhalte. Die Rechte liegen in der Regel bei den Herausgebern beziehungsweise den externen Rechteinhabern. Das Veröffentlichen von Bildern in Print- und Online-Publikationen sowie auf Social Media-Kanälen oder Webseiten ist nur mit vorheriger Genehmigung der Rechteinhaber erlaubt. [Mehr erfahren](#)

Conditions d'utilisation

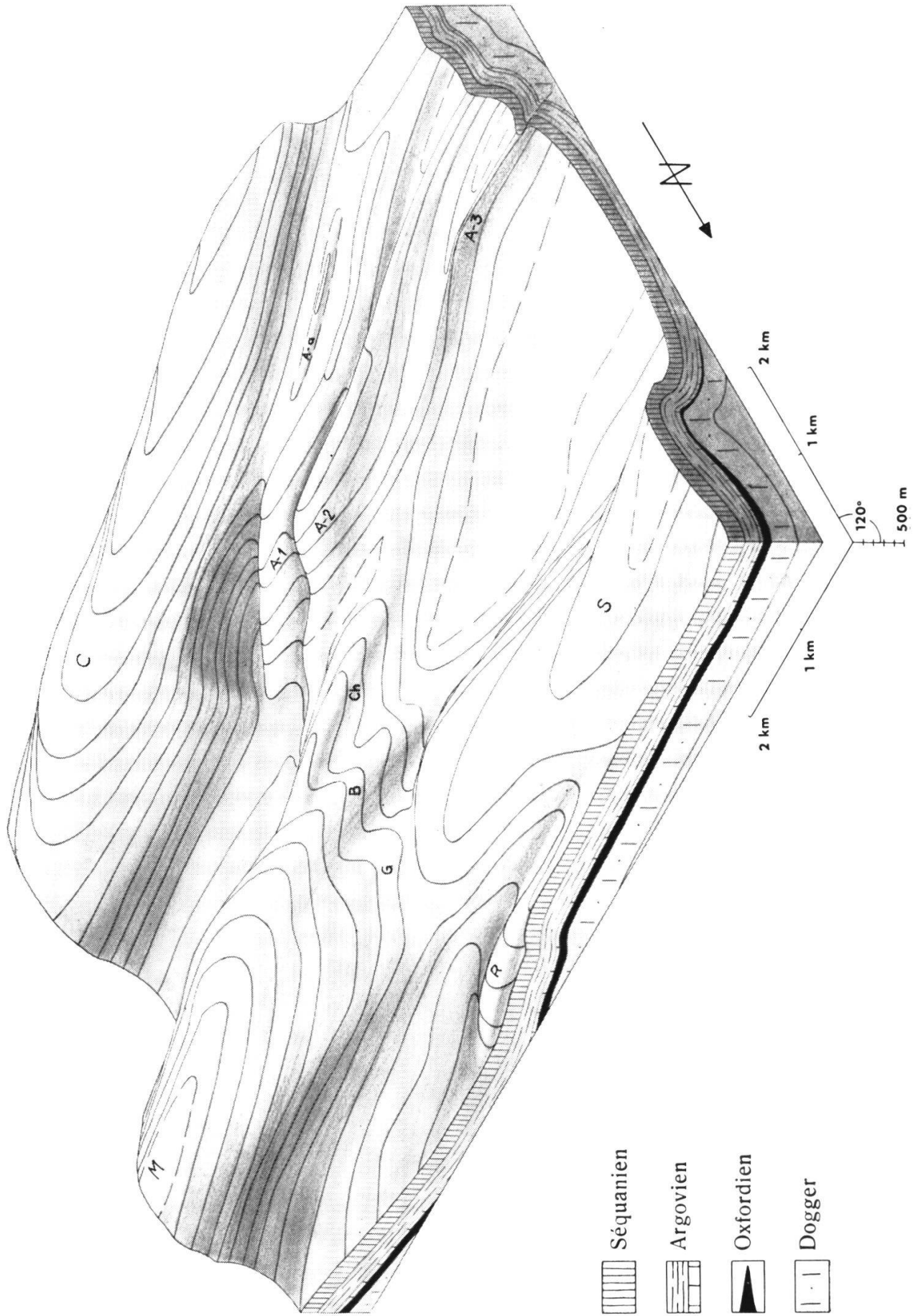
L'ETH Library est le fournisseur des revues numérisées. Elle ne détient aucun droit d'auteur sur les revues et n'est pas responsable de leur contenu. En règle générale, les droits sont détenus par les éditeurs ou les détenteurs de droits externes. La reproduction d'images dans des publications imprimées ou en ligne ainsi que sur des canaux de médias sociaux ou des sites web n'est autorisée qu'avec l'accord préalable des détenteurs des droits. [En savoir plus](#)

Terms of use

The ETH Library is the provider of the digitised journals. It does not own any copyrights to the journals and is not responsible for their content. The rights usually lie with the publishers or the external rights holders. Publishing images in print and online publications, as well as on social media channels or websites, is only permitted with the prior consent of the rights holders. [Find out more](#)

Download PDF: 01.05.2026

ETH-Bibliothek Zürich, E-Periodica, <https://www.e-periodica.ch>



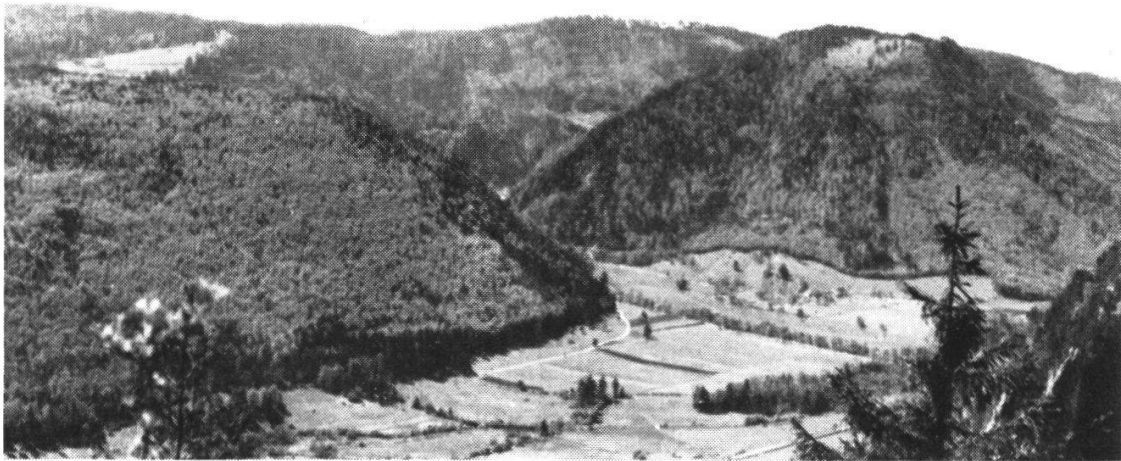


Bild 1.

Blick von P. 942,8 (N La Heutte) gegen SW. Im Vordergrund rechts Grande Métairie de Nidau, dahinter Forêt de Londovilier. Bildmitte: Einschnitt in die N-Flanke des Chasserals, durch den das erodierte Material des dahinterliegenden Felskessels von La Steiner weggeführt wurde. Vorne links der N-Schenkel der einfachen Chasserai-Antiklinale, wie sie sich E Grande Métairie de Nidau zeigt. (Vergl. Tafel I, Profil 3, 4 und 5.)



Bild 2.

Blick von Le Hübeli (S Sombeval) gegen N und NE. Wir sehen die Mulde von Corgémont, die sich nach E (rechts) verengert und aus der die Châtillon- und Brahon-Antiklinalen zur Montozkette aufsteigen. Die beiden Ortschaften sind Sombeval (links) und Sonceboz. Hinter Sombeval die axial nach E fallende Sonnenbergkette (Montagne du Droit). Ueber den Einschnitt N Sonceboz führt die Pierre Pertuis-Strasse. Das im Hintergrund rechts aufsteigende Gewölbe ist die Grimm-Antiklinale, durch welche die Sonnenbergkette in die Montozkette übergeht. (Vergl. Tafel I, Profil 5—8, und Tafel II.)