

**Zeitschrift:** Mitteilungen der Naturforschenden Gesellschaft Bern  
**Herausgeber:** Naturforschende Gesellschaft Bern  
**Band:** - (1934)

**Artikel:** Die Seen der Pyrenäen  
**Autor:** Nussbaum, F.  
**Kapitel:** [Tafeln]  
**DOI:** <https://doi.org/10.5169/seals-319373>

### **Nutzungsbedingungen**

Die ETH-Bibliothek ist die Anbieterin der digitalisierten Zeitschriften auf E-Periodica. Sie besitzt keine Urheberrechte an den Zeitschriften und ist nicht verantwortlich für deren Inhalte. Die Rechte liegen in der Regel bei den Herausgebern beziehungsweise den externen Rechteinhabern. Das Veröffentlichen von Bildern in Print- und Online-Publikationen sowie auf Social Media-Kanälen oder Webseiten ist nur mit vorheriger Genehmigung der Rechteinhaber erlaubt. [Mehr erfahren](#)

### **Conditions d'utilisation**

L'ETH Library est le fournisseur des revues numérisées. Elle ne détient aucun droit d'auteur sur les revues et n'est pas responsable de leur contenu. En règle générale, les droits sont détenus par les éditeurs ou les détenteurs de droits externes. La reproduction d'images dans des publications imprimées ou en ligne ainsi que sur des canaux de médias sociaux ou des sites web n'est autorisée qu'avec l'accord préalable des détenteurs des droits. [En savoir plus](#)

### **Terms of use**

The ETH Library is the provider of the digitised journals. It does not own any copyrights to the journals and is not responsible for their content. The rights usually lie with the publishers or the external rights holders. Publishing images in print and online publications, as well as on social media channels or websites, is only permitted with the prior consent of the rights holders. [Find out more](#)

**Download PDF:** 10.02.2026

**ETH-Bibliothek Zürich, E-Periodica, <https://www.e-periodica.ch>**



**1. Das trogförmige und gestufte Tal des Garbet, oberhalb Castel-Minier  
(vergleiche Profil Fig. 9).**



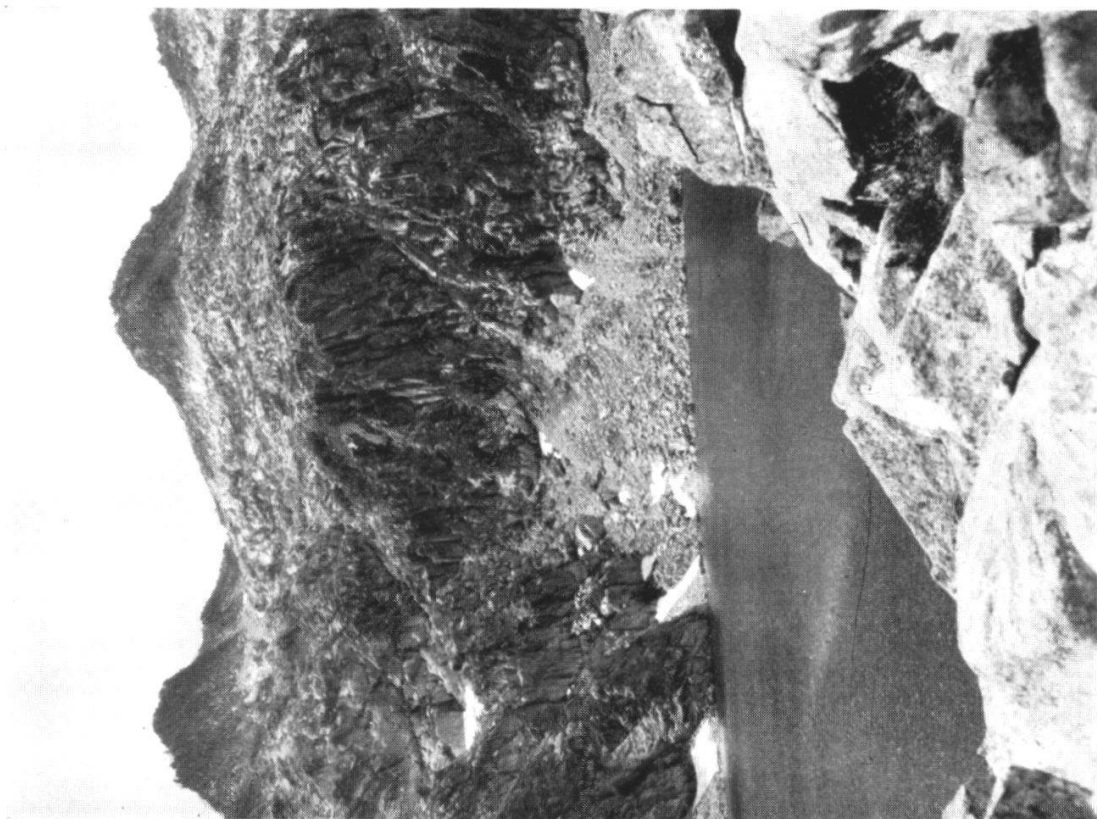
**2. Die zweite Talstufe im Garbettal; im Vordergrund verschüttetes Becken.**



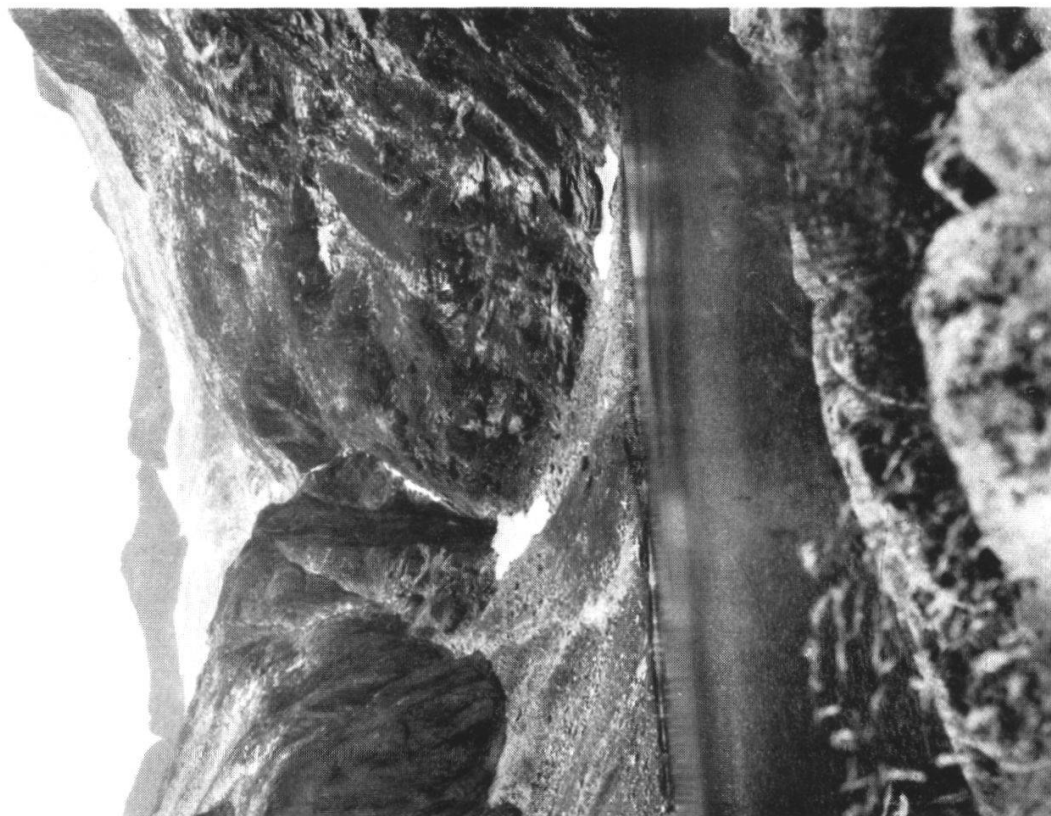
3. Blick auf die abgeschliffene Felsschwelle des Lac du Garbet.



4. Vom Gletscher abgeschliffene und geschrammte Granit-Rundbuckel auf der Westseite des Lac du Garbet.



6. Blick auf den Lac d'Aubé, die oberhalb ansteigende Talstufe und die Karplatte.



5. Blick auf den Lac du Garbet, die oberhalb ansteigende Talstufe und Karplatte.

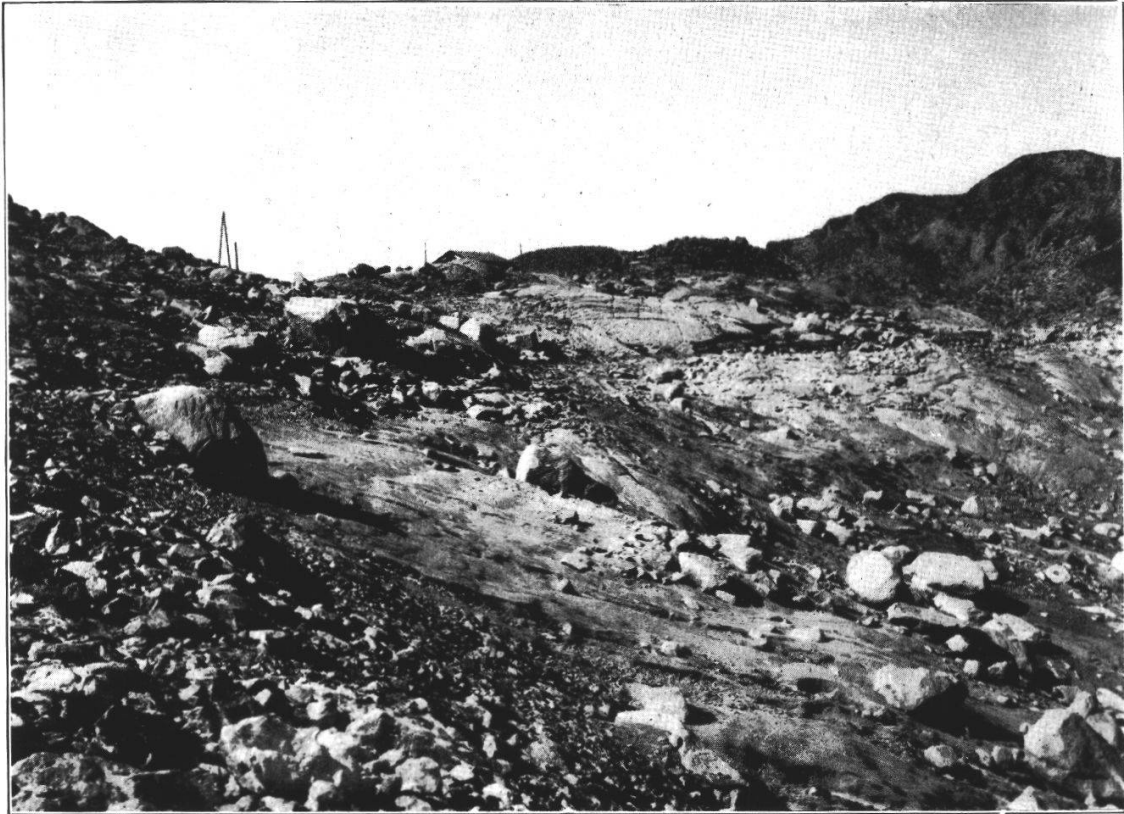




7. Talstufe unterhalb des Lac d'Aubé, im Tal des Fouillet.



8. Abgeschliffener Felsriegel am Lac Tapat, oberhalb Capdella.



9. Ueberschliffene Granitschwelle am Lago Colomina, Capdella.



10. Spiegelglatte, bis zum Seegrund vorhandene Schlitte am Lago Colomina.



11. Blick auf den Lac de Certescans, von der Felsschwelle aus.



12. Blick auf die Felsschwelle des Lac de Certescans und die Gebirgsgruppe des Pic d'Estats.





13. Der Gebirgshintergrund des Lac Rumédo supérieur.  
Man beachte die Trogform des Hochtales.



14. Blick auf die Schwelle des Lac Rumédo inférieur und auf das südliche  
Gebirge mit typischen Karformen von Brohate.