

Zeitschrift: Mitteilungen der Naturforschenden Gesellschaft Bern
Herausgeber: Naturforschende Gesellschaft Bern
Band: - (1927)

Artikel: Geologie des Belpbergs : Beiträge zur Kenntnis der Stratigraphie, Palaeontologie und Tektonik der Molasse südlich von Bern
Autor: Rutsch, Rolf
Kapitel: [Karten und Tafeln]
DOI: <https://doi.org/10.5169/seals-319339>

Nutzungsbedingungen

Die ETH-Bibliothek ist die Anbieterin der digitalisierten Zeitschriften auf E-Periodica. Sie besitzt keine Urheberrechte an den Zeitschriften und ist nicht verantwortlich für deren Inhalte. Die Rechte liegen in der Regel bei den Herausgebern beziehungsweise den externen Rechteinhabern. Das Veröffentlichen von Bildern in Print- und Online-Publikationen sowie auf Social Media-Kanälen oder Webseiten ist nur mit vorheriger Genehmigung der Rechteinhaber erlaubt. [Mehr erfahren](#)

Conditions d'utilisation

L'ETH Library est le fournisseur des revues numérisées. Elle ne détient aucun droit d'auteur sur les revues et n'est pas responsable de leur contenu. En règle générale, les droits sont détenus par les éditeurs ou les détenteurs de droits externes. La reproduction d'images dans des publications imprimées ou en ligne ainsi que sur des canaux de médias sociaux ou des sites web n'est autorisée qu'avec l'accord préalable des détenteurs des droits. [En savoir plus](#)

Terms of use

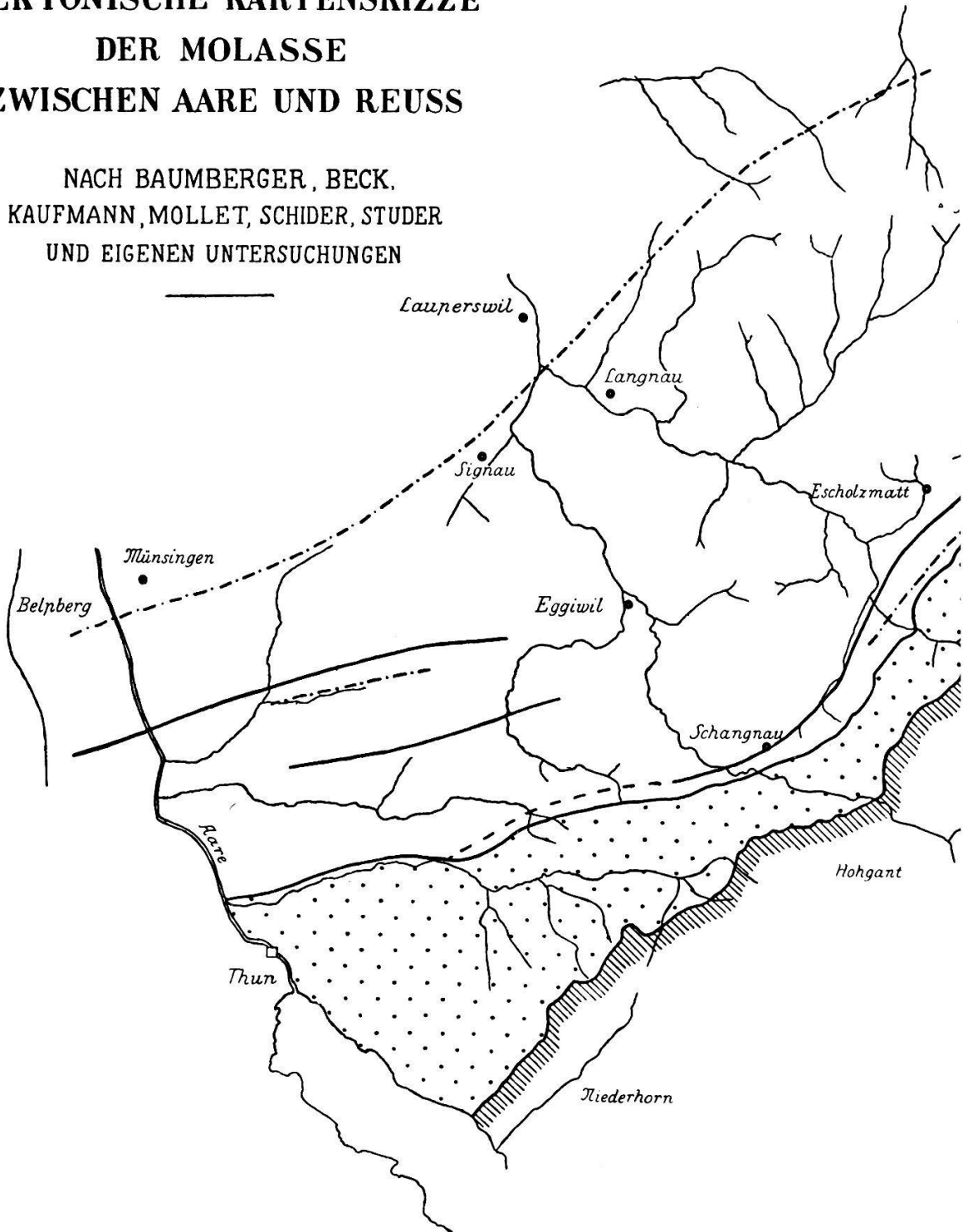
The ETH Library is the provider of the digitised journals. It does not own any copyrights to the journals and is not responsible for their content. The rights usually lie with the publishers or the external rights holders. Publishing images in print and online publications, as well as on social media channels or websites, is only permitted with the prior consent of the rights holders. [Find out more](#)

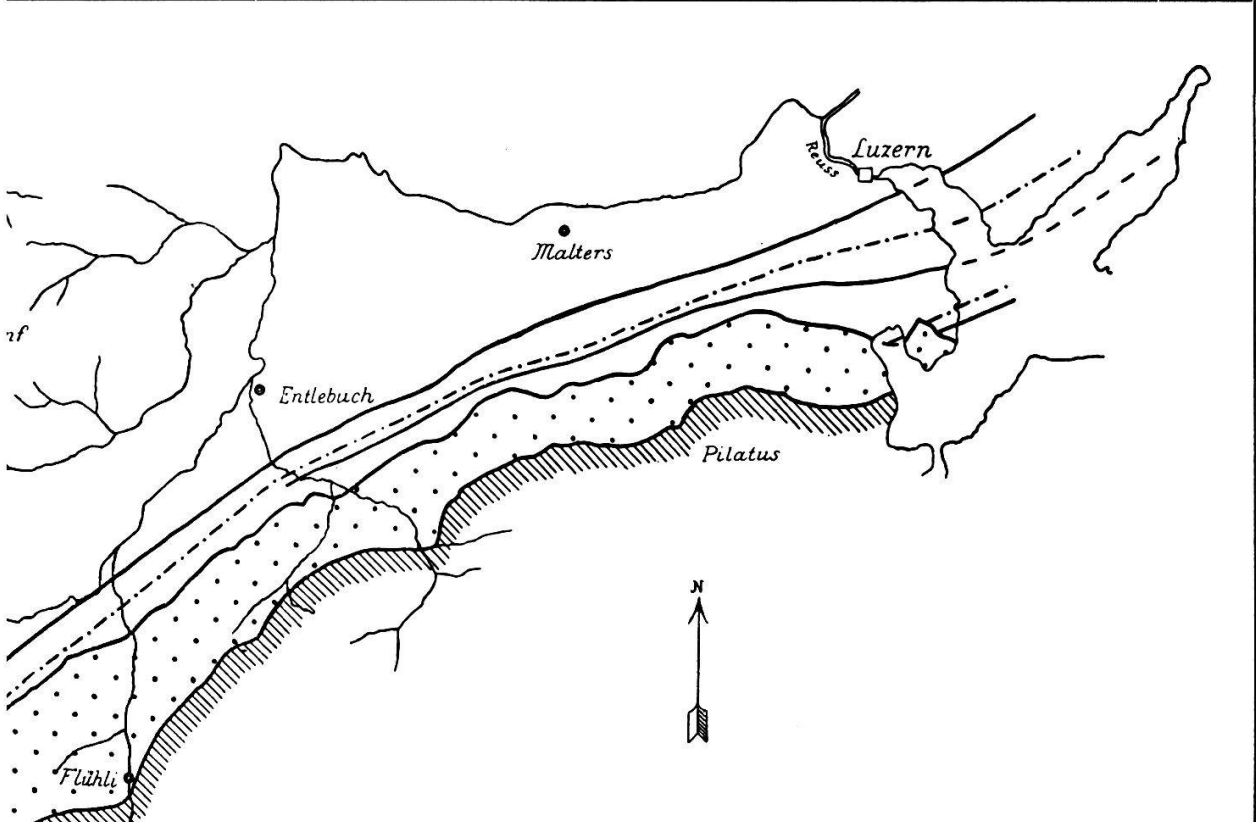
Download PDF: 02.04.2026

ETH-Bibliothek Zürich, E-Periodica, <https://www.e-periodica.ch>


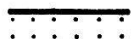


TEKTONISCHE KARTENSKIZZE DER MOLASSE ZWISCHEN AARE UND REUSS

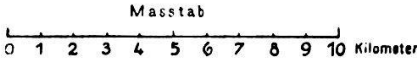
NACH BAUMBERGER, BECK,
KAUFMANN, MOLLET, SCHIDER, STUDER
UND EIGENEN UNTERSUCHUNGEN

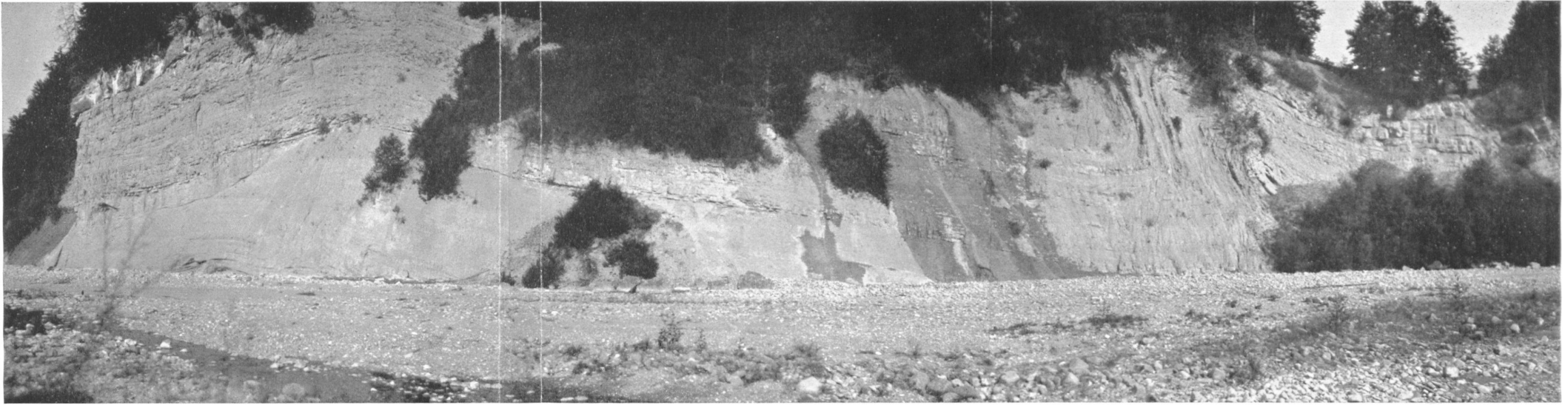




Legende:

-  = Rand der alpinen Ueberschiebung
-  = Aufgeschobene Molasse u deren Nordrand
-  = Antiklinalen der gefalteten Molasse
-  = Synklinalen der gefalteten Molasse





R. RUTSCH, Geologie des Belpbergs.

Taf. II. Faltung in der Molasse von Fallvorsassli (Plaffeien).

Legende zu Tafel III.*

- Fig. 1. *Mytilus aquitanicus* MAYER. $\frac{1}{2}$ ** . Sädel bei Gerzensee. S. 99.
Fig. 2. *Modiola (Brachydontes) Studeri* MAYER. $\frac{1}{1}$. Weinhalde. S. 100.
Fig. 3. *Meleagrina Studeri* MAYER. $\frac{2}{3}$. Tennli. S. 101.
Fig. 4. *Pinna pectinata* LINNE var. $\frac{1}{2}$. Belpberg (Cardienlager des Marchbachgrabens). S. 103.
Fig. 5. *Pecten Hornensis* DEPERET-ROMAN. $\frac{2}{3}$. Imi. S. 106.

* Die Originale zu sämtlichen auf Tafel III bis IX abgebildeten Fossilien sind im Naturhistorischen Museum Bern aufbewahrt.

** Durch Versehen der Clichier-Anstalt weichen eine Anzahl der Figuren auf Tafel III bis IX um einige Millimeter von den hier angegebenen Massverhältnissen ab. Wir müssen daher für die Dimensionen ausdrücklich auf die Angaben im Text verweisen.



Fig. 1



Fig. 3



Fig. 5



Fig. 4



Fig. 2

Legende zu Tafel IV.

- Fig. 6. *Pecten (Gigantopecten) gallicus* MAYER. $\frac{1}{2}$. Imi. S. 107.
Fig. 7. *Chlamys (Aequipecten) seniensis* LAM. var. *elongatula* SACCO.
 $\frac{1}{1}$. Imi. S. 109.
Fig. 8. *Ostrea lamellosa* BROCCHI var. *Boblayei* DESH. $\frac{1}{2}$. Belpberg
(Muschelfluh an der Nordseite). S. 111.
Fig. 9. *Ostrea tegulata* MUENSTER. Unterklappe. $\frac{1}{1}$. Belpberg. S. 112.
Fig. 10. *Ostrea tegulata* MUENSTER. Oberklappe. $\frac{1}{1}$. Belpberg. S. 112.
-

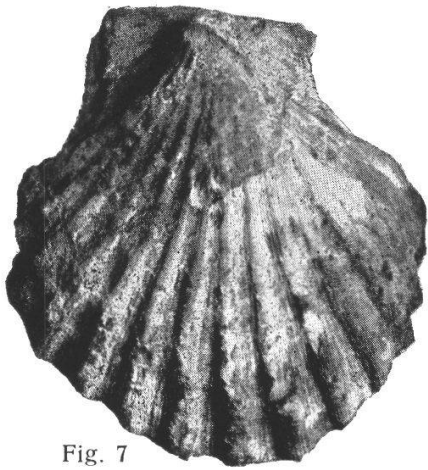


Fig. 7



Fig. 9



Fig. 6

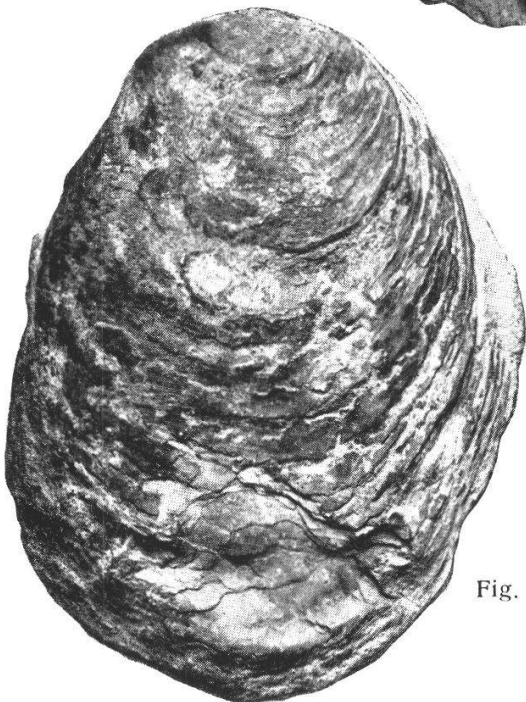


Fig. 10

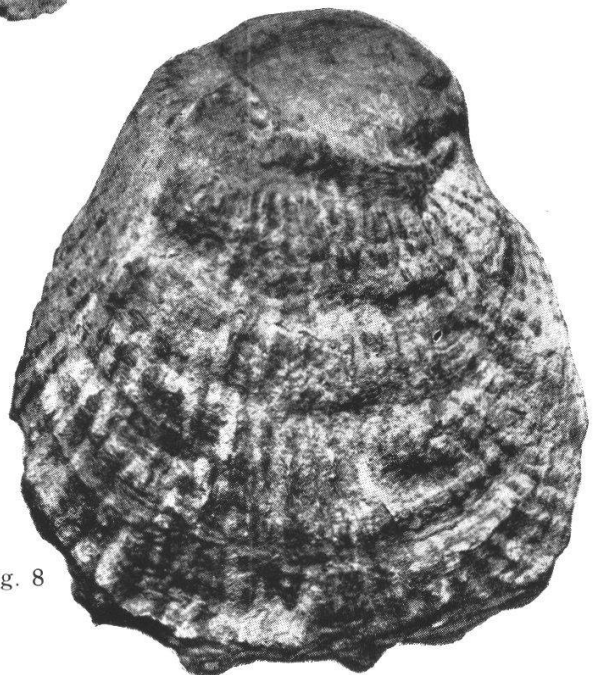


Fig. 8

Legende zu Tafel V.

- Fig. 11. *Ostrea (Crassostrea) gryphoides* SCHLOTH. Unterklappe. $\frac{1}{2}$.
Häutligen. S. 113.
- Fig. 12. *Ostrea (Crassostrea) gryphoides* SCHLOTH. Oberklappe. $\frac{1}{2}$.
Häutligen. S. 113.
- Fig. 13. *Ostrea (Crassostrea) gryphoides* SCHLOTH. var. *gingensis*
SCHLOTH. $\frac{1}{2}$. Weinhalde. S. 113.
- Fig. 14. *Ostrea (Crassostrea) gryphoides* SCHLOTH. var. *gingensis*
SCHLOTH. Unterklappe. $\frac{1}{2}$. Weinhalde. S. 113.
- Fig. 15. *Thracia (Cyathodonta) Dollfusi* COSSM.-PEYR. $\frac{1}{1}$. Weinhalde.
S. 116.
- Fig. 16. *Thracia (Cyathodonta) Dollfusi* COSSM.-PEYR. $\frac{1}{1}$. Belpberg
(Tapeslager des Marchbachgrabens). S. 116.
-



Fig. 11



Fig. 12

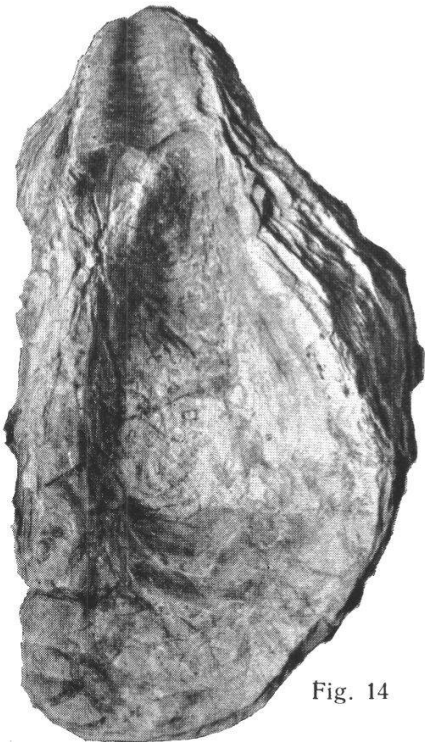


Fig. 14

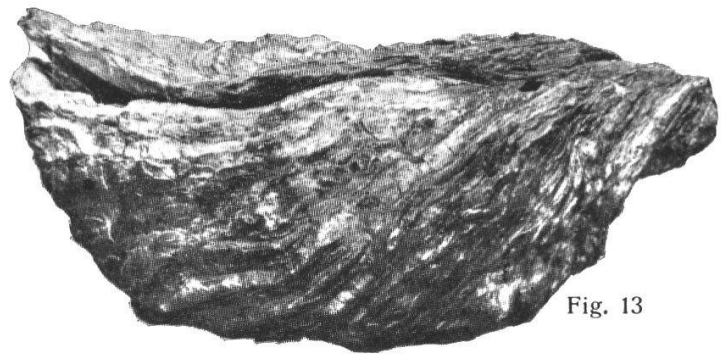


Fig. 13

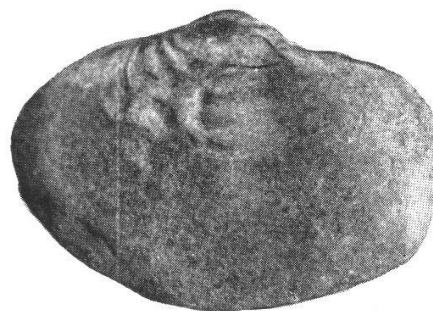


Fig. 15

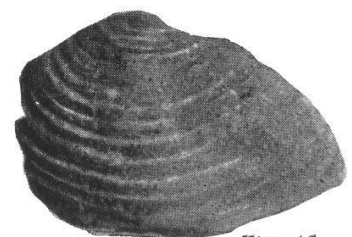


Fig. 16

Pelecypoden aus dem bernischen Helvétien s. s.

Legende zu Tafel VI.

- Fig. 17. *Pholas Desmoulinsi* BENOIST. $\frac{1}{1}$. Belpberg. S. 118.
Fig. 18. *Glycymeris Menardi* DESH. $\frac{2}{3}$. Belpberg (Hohburg). S. 121.
Fig. 19. *Solen burdigalensis* DESHAYES. $\frac{2}{3}$. Weinhalde. S. 123.
Fig. 20. *Pharus saucatsensis* DES MOULINS. $\frac{1}{1}$. Tennli. S. 124.
Fig. 21. *Lutraria sanna* BASTEROT. $\frac{1}{1}$. Schwendlenbad. S. 127.
Fig. 22. *Lutraria sanna* BAST. var. *major* SCHAFFER. $\frac{1}{1}$. Belpberg
(Marchbachgraben). S. 128.
Fig. 23. *Lutraria oblonga* GMEL. $\frac{1}{1}$. Belpberg. S. 128.
-

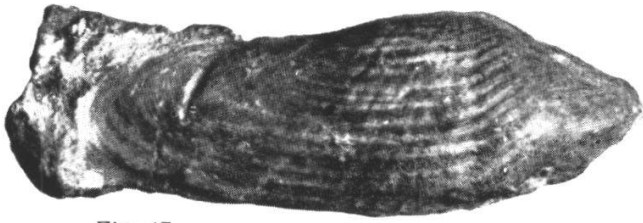


Fig. 17



Fig. 21



Fig. 18

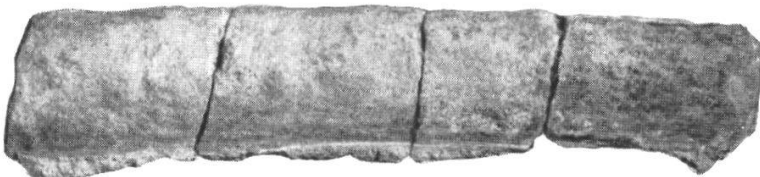


Fig. 19

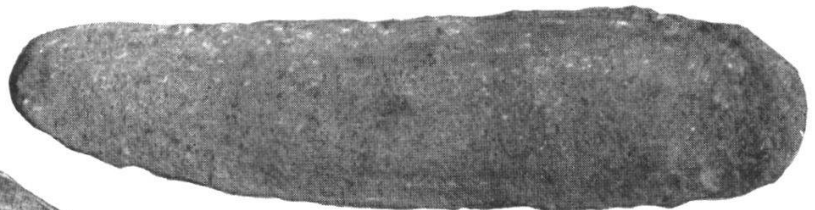


Fig. 20



Fig. 22

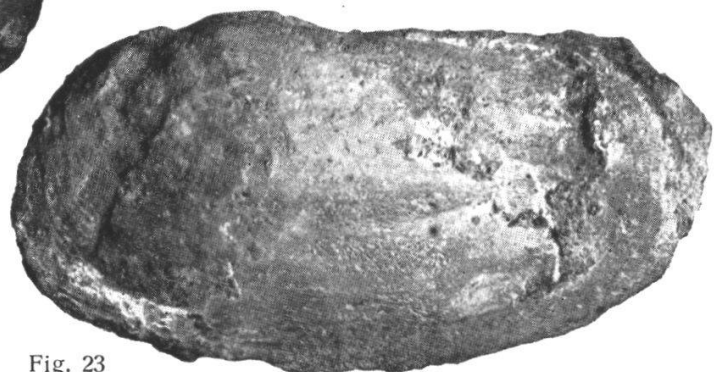


Fig. 23

Legende zu Tafel VII.

- Fig. 24. *Eastonia rugosa* GMEL. $\frac{1}{1}$. Belpberg. S. 129.
Fig. 25. *Tellina (Peronaea) planata* LINNE. $\frac{1}{1}$. Belpberg (bei Sädel).
S. 131.
Fig. 26. *Tellina (Peronidia) bipartita* BAST. $\frac{1}{1}$. Aeppenacker. S. 132.
Fig. 27. *Arcopagia crassa* PENNANT. $\frac{1}{1}$. Belpberg. S. 133.
Fig. 28. *Capsa lacunosa* CHEMN. $\frac{1}{1}$. Belpberg (Marchbachgraben). S. 134.
Fig. 29. *Gastrana fragilis* LINNE. $\frac{1}{1}$. Belpberg (Nordseite). S. 136.
Fig. 30. *Gastrana fragilis* L. mut. *persinuosa* COSSM.-PEYR. $\frac{1}{1}$. Belp-
berg (Ostseite). S. 137.
Fig. 31. *Tapes (Callistotapes) vetulus* BAST. $\frac{1}{1}$. Belpberg. S. 138.
Fig. 32. *Chione (Ventricoloidea) multilamella* LAM. sp. $\frac{1}{1}$. Belpberg
(Nordseite). S. 139.
-

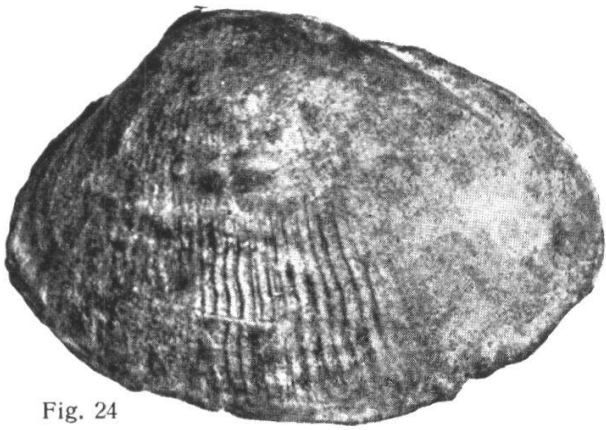


Fig. 24

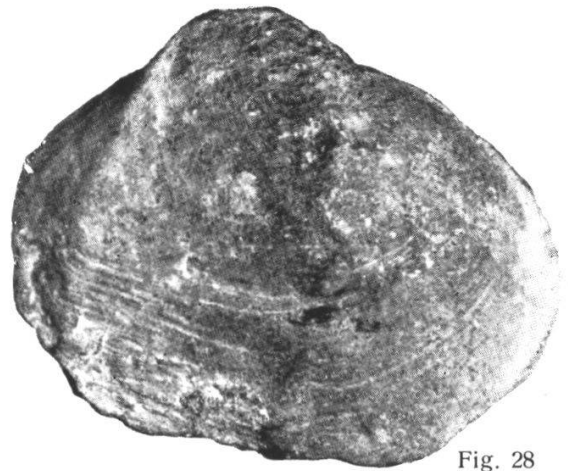


Fig. 28



Fig. 25

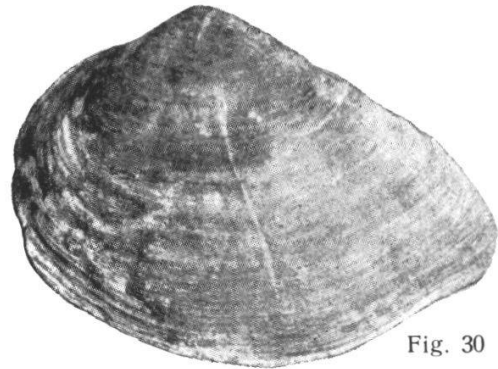


Fig. 30



Fig. 26

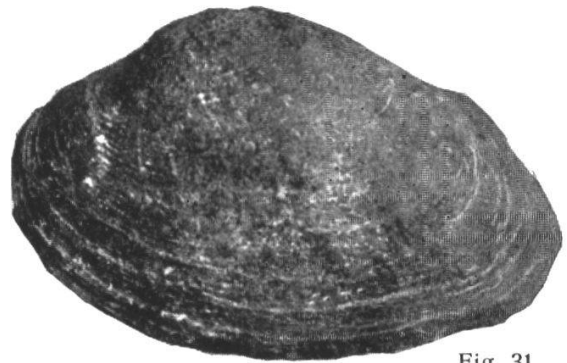


Fig. 31



Fig. 27

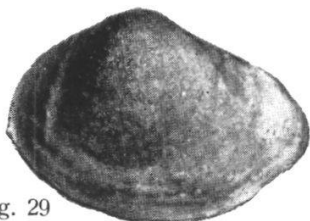


Fig. 29

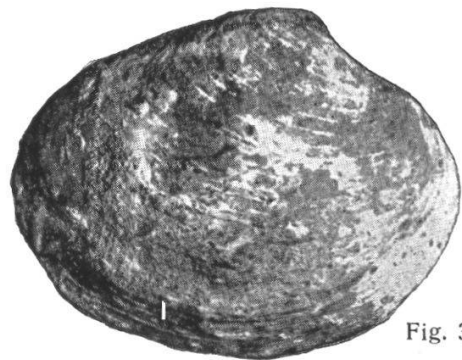


Fig. 32

Legende zu Tafel VIII.

- Fig. 33. *Meretrix (Callista) lilacinoides* SCHAFFER. $\frac{1}{1}$. Weinhalde. S. 141.
- Fig. 34. *Meretrix (Cordiopsis) intercalaris* COSSM.-PEYR. $\frac{1}{1}$. Weinhalde. S. 141.
- Fig. 35. *Meretrix (Cordiopsis) gigas* LAM. $\frac{1}{1}$. Belpberg. S. 143.
- Fig. 36. *Cardium (Ringicardium) Kunstleri* COSSM.-PEYR. $\frac{1}{1}$. Belpberg. S. 144.
-



Fig. 33



Fig. 34

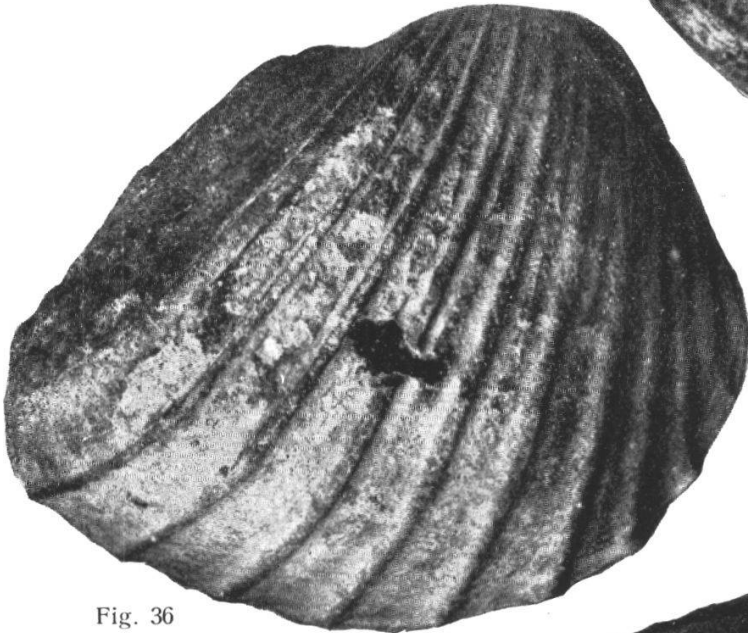


Fig. 36

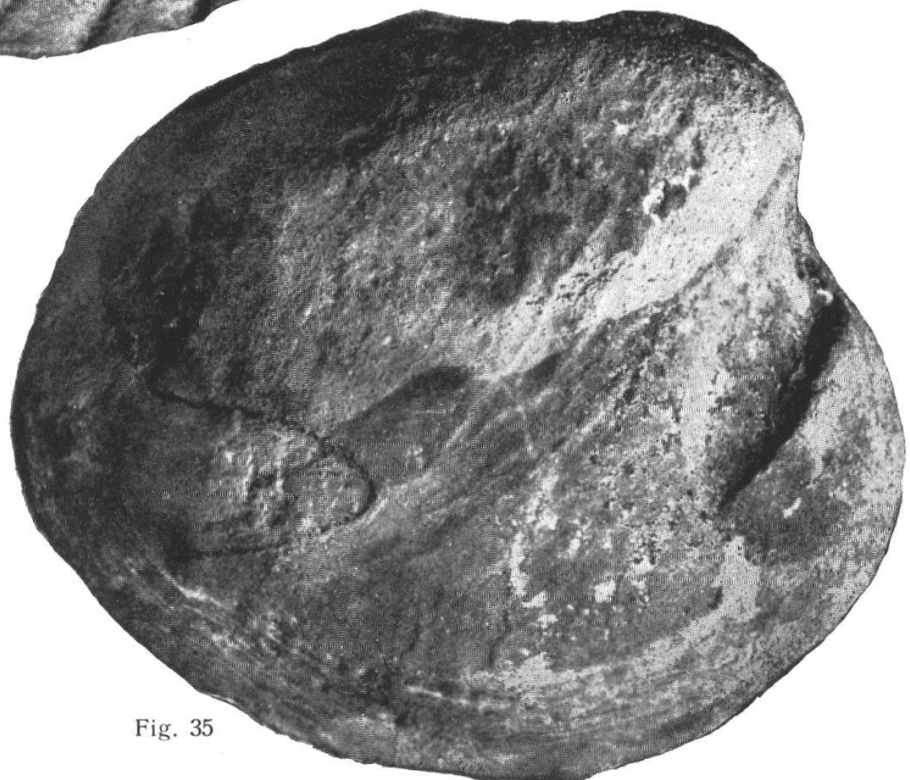


Fig. 35

Legende zu Tafel IX.

- Fig. 37. *Cardium (Trachycardium) multicostatum* BROCCHI. $\frac{1}{1}$. Tennli. S. 146.
Fig. 38. *Cardium (Cerastoderma) edule* L. var. *indet.* $\frac{1}{1}$. Belpberg. S. 147.
Fig. 39. *Discors spondyloides* v. HAUER. $\frac{1}{1}$. Belpberg (Oberaar). S. 148.
Fig. 40. *Chama gryphina* LAM. $\frac{1}{1}$. St. Gallen. S. 149.
Fig. 41. *Chama gryphina* LAM. $\frac{1}{1}$. Fallvorsassli (Plaffeien). S. 149.
Fig. 42. *Diplodonta rotundata* MONT. $\frac{1}{1}$. Belpberg (bei Sädel). S. 150.
Fig. 43. *Venericardia (Megacardita) Jouanneti* BAST. $\frac{1}{1}$. St. Gallen.
S. 152.
Fig. 44. *Arca (Anadara) Fichteli* DESH. $\frac{1}{1}$. Belpberg. S. 154.
-

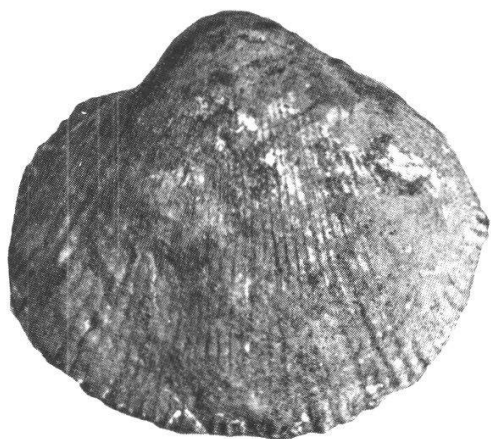


Fig. 37



Fig. 39



Fig. 38

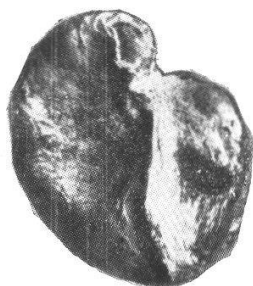


Fig. 40



Fig. 42

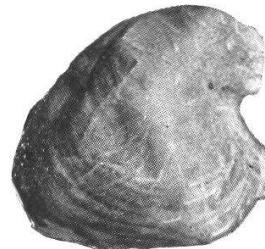


Fig. 41

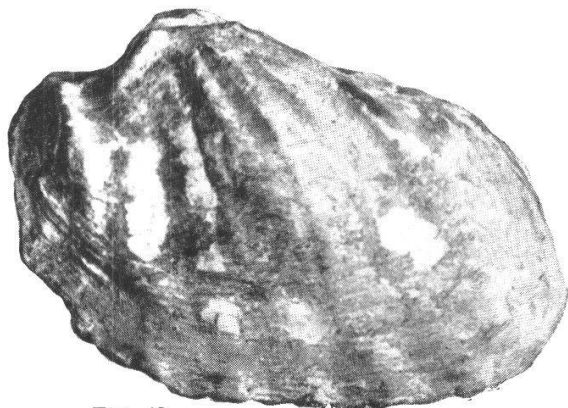


Fig. 43



Fig. 44