

Zeitschrift: Mitteilungen der Naturforschenden Gesellschaft Bern
Herausgeber: Naturforschende Gesellschaft Bern
Band: - (1892)
Heft: 1279-1304

Anhang

Nutzungsbedingungen

Die ETH-Bibliothek ist die Anbieterin der digitalisierten Zeitschriften auf E-Periodica. Sie besitzt keine Urheberrechte an den Zeitschriften und ist nicht verantwortlich für deren Inhalte. Die Rechte liegen in der Regel bei den Herausgebern beziehungsweise den externen Rechteinhabern. Das Veröffentlichen von Bildern in Print- und Online-Publikationen sowie auf Social Media-Kanälen oder Webseiten ist nur mit vorheriger Genehmigung der Rechteinhaber erlaubt. [Mehr erfahren](#)

Conditions d'utilisation

L'ETH Library est le fournisseur des revues numérisées. Elle ne détient aucun droit d'auteur sur les revues et n'est pas responsable de leur contenu. En règle générale, les droits sont détenus par les éditeurs ou les détenteurs de droits externes. La reproduction d'images dans des publications imprimées ou en ligne ainsi que sur des canaux de médias sociaux ou des sites web n'est autorisée qu'avec l'accord préalable des détenteurs des droits. [En savoir plus](#)

Terms of use

The ETH Library is the provider of the digitised journals. It does not own any copyrights to the journals and is not responsible for their content. The rights usually lie with the publishers or the external rights holders. Publishing images in print and online publications, as well as on social media channels or websites, is only permitted with the prior consent of the rights holders. [Find out more](#)

Download PDF: 10.02.2026

ETH-Bibliothek Zürich, E-Periodica, <https://www.e-periodica.ch>

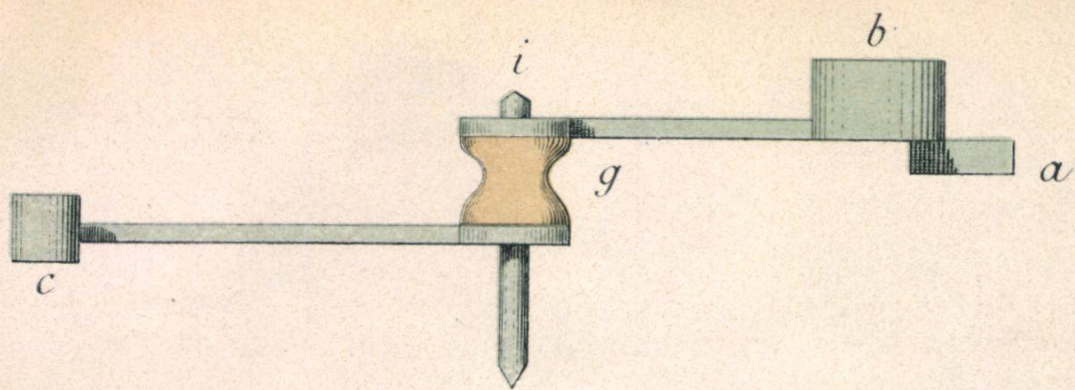


Fig. 1.

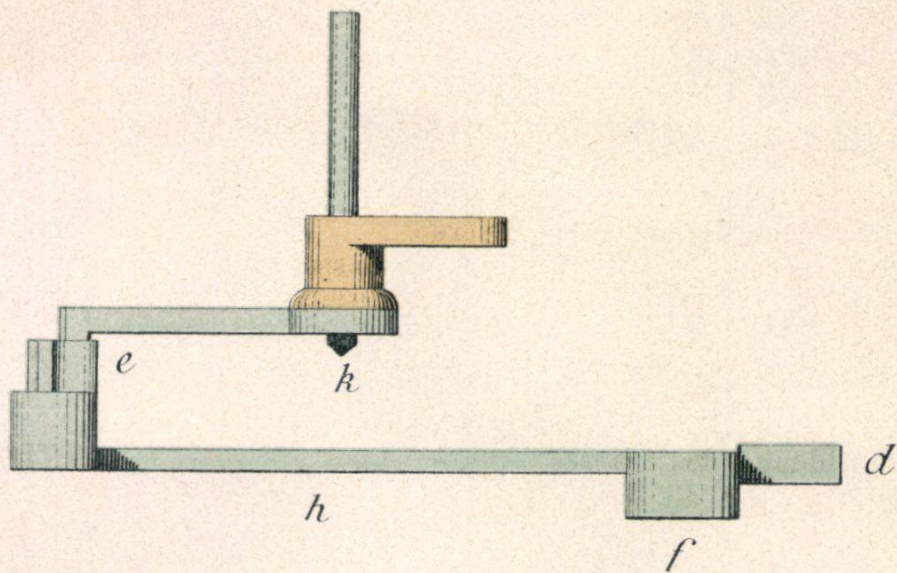


Fig. 2.

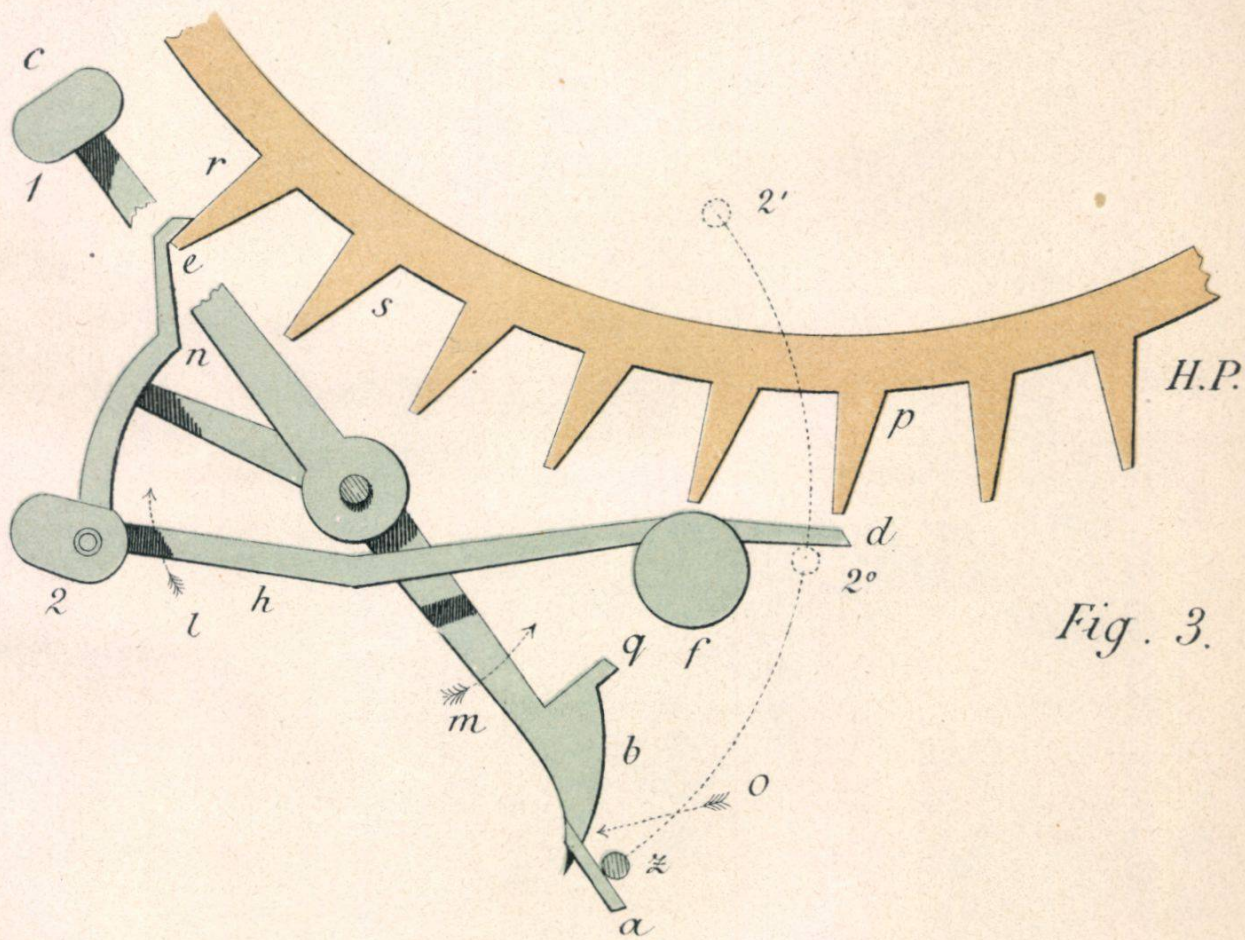


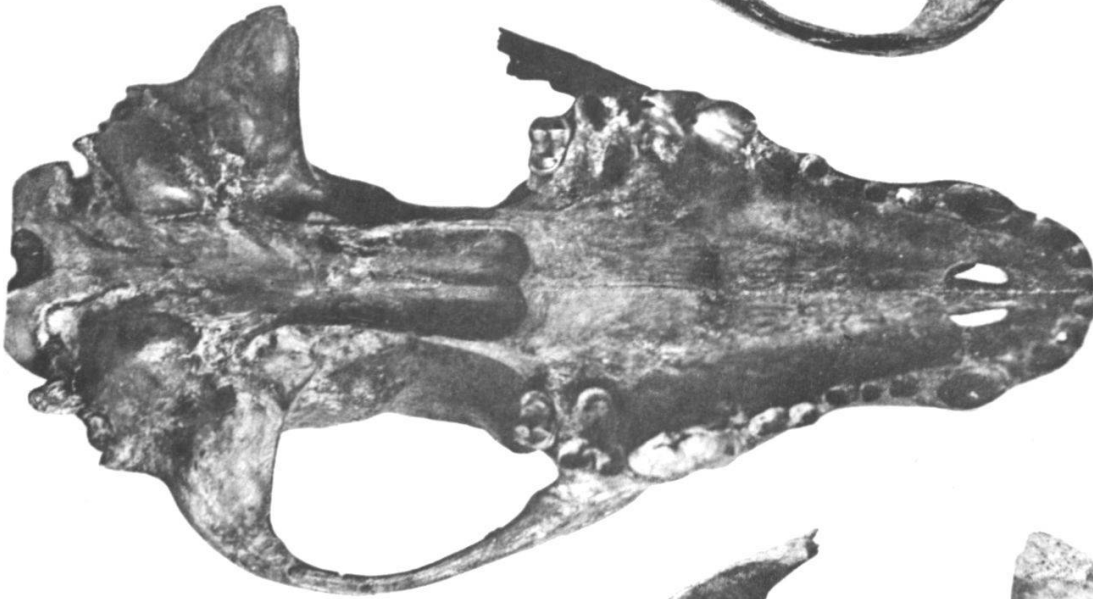
Fig. 3.

Dreifache Grösse.

Figur 2^a



Figur 1^b



Figur 1^a



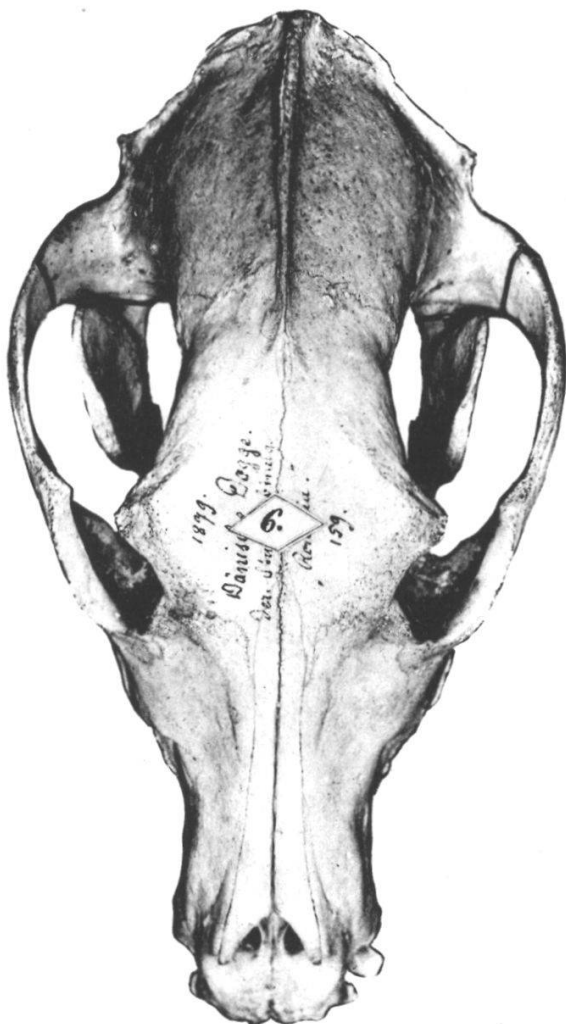
Figur 2^b



Tafel II.

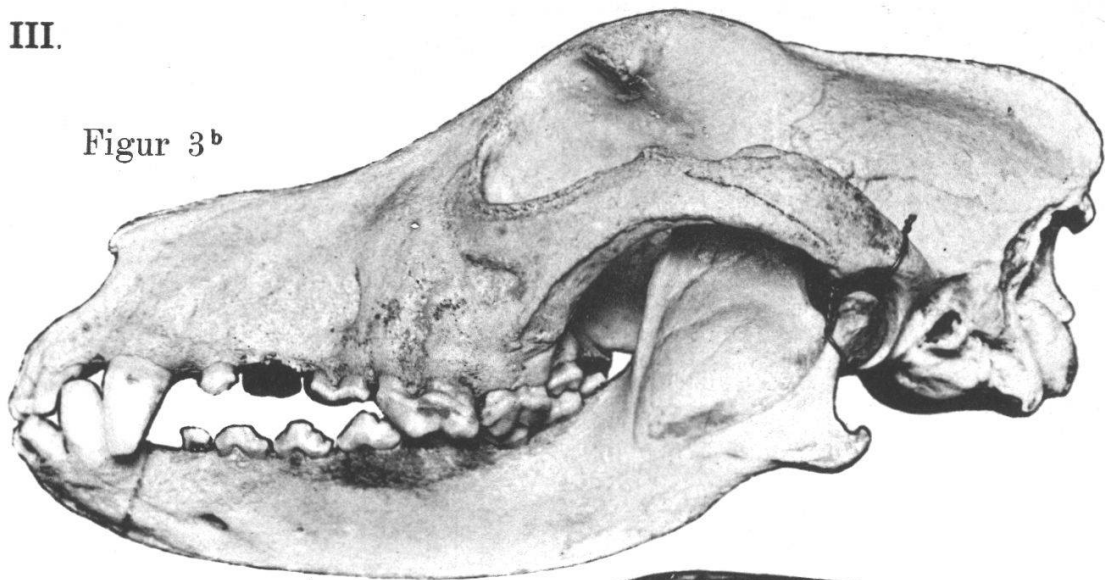
Figur 2^c

Figur 1 c

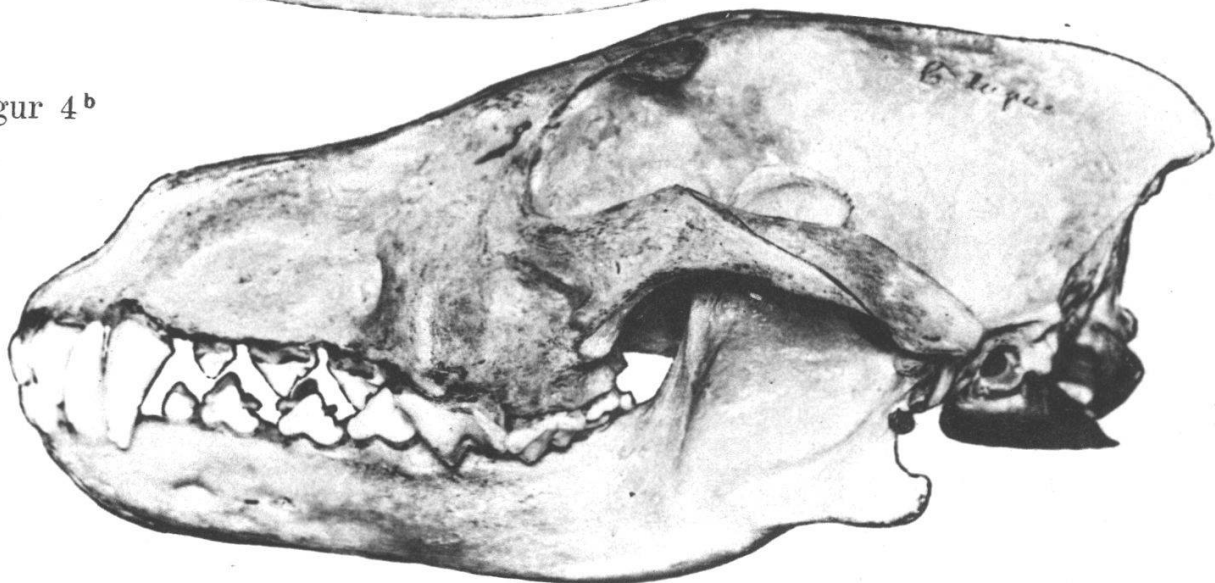
Figur 3^aFigur 4^a

Tafel III.

Figur 3^b



Figur 4^b



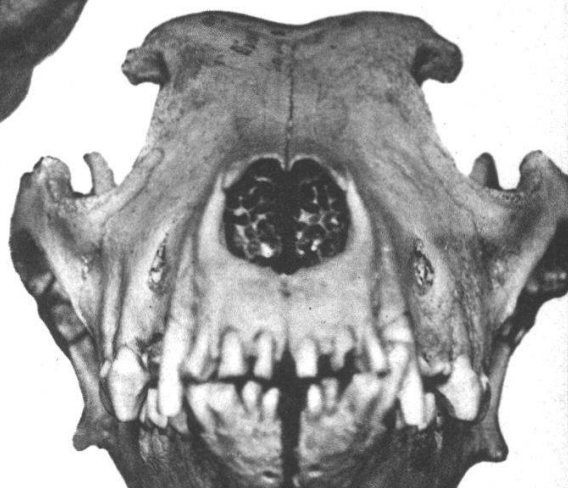
Figur 5



Figur 4^c



Figur 3^c



Erklärung der Abbildungen.

Tafel I.

- Fig. 1. Schädel der grossen Hunderasse von Font, Neuenburgersee
a. von oben,
b. von unten.
- Fig. 2. Schädel der grossen Hunderasse von Bodman, Ueberlingersee,
a. von oben,
b. von unten.

Tafel II.

- Fig. 1c. Schädel der grossen Hunderasse von Font, Neuenburgersee,
von der Seite.
- Fig. 2c. Schädel der grossen Hunderasse von Bodman, Ueberlingersee,
von der Seite.
- Fig. 3a. Schädel einer deutschen Dogge,
von oben.
- Fig. 4a. Schädel eines russischen Wolfes,
von oben.

Tafel III.

- Fig. 3b. Schädel einer deutschen Dogge,
von der Seite.
- Fig. 4b. Schädel eines russischen Wolfes,
von der Seite.
- Fig. 3c. Frontalansicht des Schädels einer deutschen Dogge.
- Fig. 4c. Frontalansicht des Schädels eines russischen Wolfes.
- Fig. 5. Obere Ansicht des Schädels einer kleinen Spitzhunderasse
von Bodman, Ueberlingersee.

(Die Photographien zu obigen Darstellungen wurden durch Herrn
Dr. Bannwarth, Prosektor am anatom. Institut Bern aufgenommen.)