

**Zeitschrift:** Mitteilungen aus dem Gebiete der Lebensmitteluntersuchung und Hygiene = Travaux de chimie alimentaire et d'hygiène  
**Herausgeber:** Bundesamt für Gesundheit  
**Band:** 68 (1977)  
**Heft:** 2

## **Werbung**

### **Nutzungsbedingungen**

Die ETH-Bibliothek ist die Anbieterin der digitalisierten Zeitschriften auf E-Periodica. Sie besitzt keine Urheberrechte an den Zeitschriften und ist nicht verantwortlich für deren Inhalte. Die Rechte liegen in der Regel bei den Herausgebern beziehungsweise den externen Rechteinhabern. Das Veröffentlichen von Bildern in Print- und Online-Publikationen sowie auf Social Media-Kanälen oder Webseiten ist nur mit vorheriger Genehmigung der Rechteinhaber erlaubt. [Mehr erfahren](#)

### **Conditions d'utilisation**

L'ETH Library est le fournisseur des revues numérisées. Elle ne détient aucun droit d'auteur sur les revues et n'est pas responsable de leur contenu. En règle générale, les droits sont détenus par les éditeurs ou les détenteurs de droits externes. La reproduction d'images dans des publications imprimées ou en ligne ainsi que sur des canaux de médias sociaux ou des sites web n'est autorisée qu'avec l'accord préalable des détenteurs des droits. [En savoir plus](#)

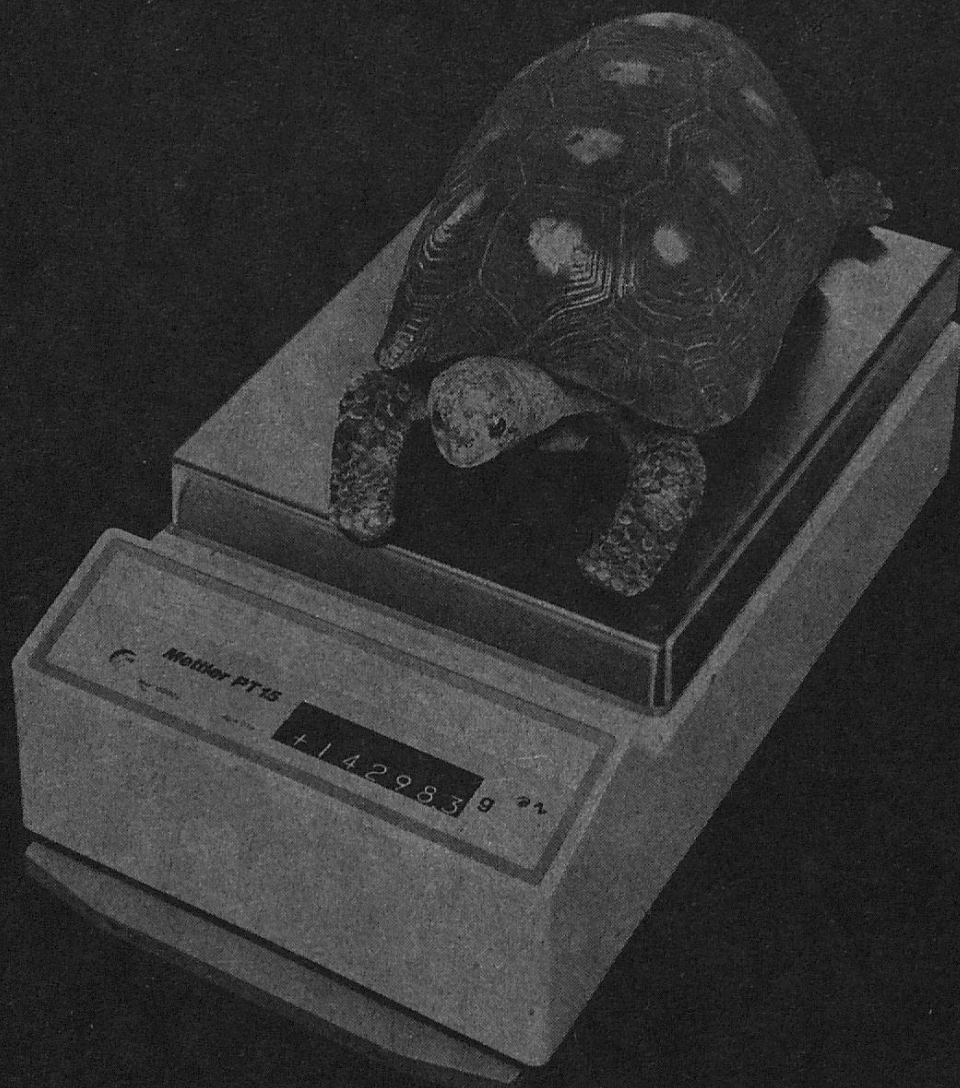
### **Terms of use**

The ETH Library is the provider of the digitised journals. It does not own any copyrights to the journals and is not responsible for their content. The rights usually lie with the publishers or the external rights holders. Publishing images in print and online publications, as well as on social media channels or websites, is only permitted with the prior consent of the rights holders. [Find out more](#)

**Download PDF:** 28.01.2026

**ETH-Bibliothek Zürich, E-Periodica, <https://www.e-periodica.ch>**

# Stets 0,1-g-Gewissheit



## mit einer Mettler Waage

Seitdem elektronische Mettler Waagen mit übergrosser Wägeplattform erhältlich sind, geht auch im 15-Kilo-Bereich kein Zehntelgramm mehr verloren. Bei teuren Substanzen oder Edelmetallen zum Beispiel verfügen Sie nun über eine zuverlässige Materialkontrolle. Das spart Kosten: 0,1-g-genau. Und von jeder Wägung kann mit einem angeschlossenen Drucker ein Beleg erstellt werden, versehen mit Datum, Uhrzeit und weiteren Informationen.

Eine elektronische Mettler PT15 ist zudem so einfach zu handhaben, dass sie ohne besondere Instruktionen überall in Ihrem Betrieb eingesetzt werden kann. Selbst dort, wo sie robusteren Belastungen

ausgesetzt wird – wie etwa beim Wägen von Tieren – Verlangen Sie die anschaulichen Prospekte. Sie zeigen Ihnen mit vielen Bildern aus der Praxis, wie eine elektronische Mettler Waage – digital ablesbar – stets Gewissheit bei jedem Wägegut gibt.

**Mettler**

**Massgebend für Wägen und Messen**

Elektronische Waagen und Wägesysteme · Thermoanalytische Geräte · Automatische Titrationssysteme · Laborautomation