

**Zeitschrift:** Mittelalter : Zeitschrift des Schweizerischen Burgenvereins = Moyen Age : revue de l'Association Suisse Châteaux Forts = Medioevo : rivista dell'Associazione Svizzera dei Castelli = Temp medieval : revista da l'Associaziun Svizra da Chastels

**Herausgeber:** Schweizerischer Burgenverein

**Band:** 18 (2013)

**Heft:** 4

**Anhang:** Museen in Burgen und Schlössern der Schweiz

### **Nutzungsbedingungen**

Die ETH-Bibliothek ist die Anbieterin der digitalisierten Zeitschriften auf E-Periodica. Sie besitzt keine Urheberrechte an den Zeitschriften und ist nicht verantwortlich für deren Inhalte. Die Rechte liegen in der Regel bei den Herausgebern beziehungsweise den externen Rechteinhabern. Das Veröffentlichen von Bildern in Print- und Online-Publikationen sowie auf Social Media-Kanälen oder Webseiten ist nur mit vorheriger Genehmigung der Rechteinhaber erlaubt. [Mehr erfahren](#)

### **Conditions d'utilisation**

L'ETH Library est le fournisseur des revues numérisées. Elle ne détient aucun droit d'auteur sur les revues et n'est pas responsable de leur contenu. En règle générale, les droits sont détenus par les éditeurs ou les détenteurs de droits externes. La reproduction d'images dans des publications imprimées ou en ligne ainsi que sur des canaux de médias sociaux ou des sites web n'est autorisée qu'avec l'accord préalable des détenteurs des droits. [En savoir plus](#)

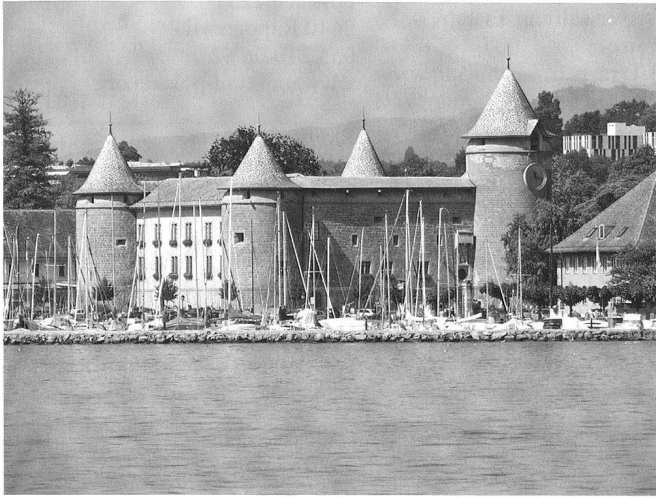
### **Terms of use**

The ETH Library is the provider of the digitised journals. It does not own any copyrights to the journals and is not responsible for their content. The rights usually lie with the publishers or the external rights holders. Publishing images in print and online publications, as well as on social media channels or websites, is only permitted with the prior consent of the rights holders. [Find out more](#)

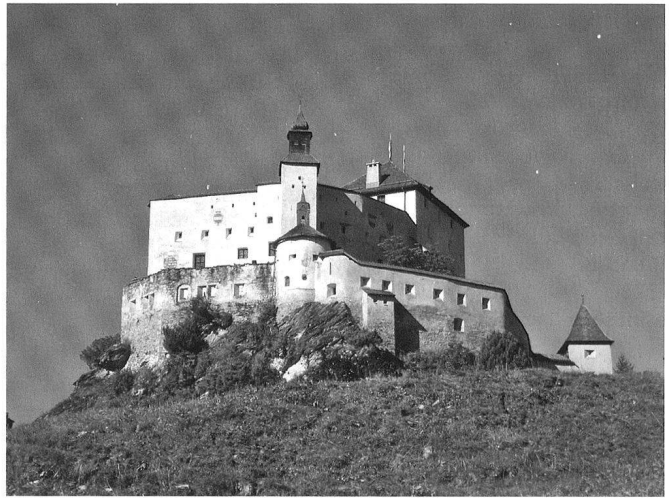
**Download PDF:** 24.04.2026

**ETH-Bibliothek Zürich, E-Periodica, <https://www.e-periodica.ch>**

## Museen in Burgen und Schlössern der Schweiz



Château de Morges



Chastè da Tarasp



Castello Montebello



Schloss Thun

# Verzeichnis von Museen in Burgen und Schlössern

## AARGAU

---

*Aarau, Schlössli*  
Stadtmuseum Aarau  
Schlossplatz 23  
5000 Aarau  
062 836 05 17  
www.museumaarau.ch

*Baden, Landvogteischloss*  
Historisches Museum Baden  
Landvogteischloss  
Wettingerstrasse 2  
5400 Baden  
056 222 75 74  
www.museum.baden.ch

*Habsburg, Schloss*  
Schloss Habsburg  
Museum Aargau  
5245 Habsburg  
0848 871 200  
www.schlosshabsburg.ch

*Lenzburg, Schloss*  
Schloss Lenzburg  
Museum Aargau  
5600 Lenzburg  
0848 871 200  
www.schlosslenzburg.ch

*Seengen, Schloss Hallwyl*  
Schloss Hallwyl  
Museum Aargau  
5707 Seengen  
062 767 60 10  
www.schlosshallwyl.ch

*Möriken-Wildegg, Schloss Wildegg*  
Schloss Wildegg  
Museum Aargau  
Effingerweg 5  
5103 Möriken-Wildegg  
062 887 12 30  
www.schlosswildegg.ch

## BERN

---

*Burgdorf, Schloss*  
Kulturschloss Burg mit  
– Schlossmuseum  
– Helvetisches Goldmuseum  
– Museum für Völkerkunde  
Schlossmuseum Burgdorf  
Postfach 1484  
3401 Burgdorf  
034 423 02 14  
www.kulturschloss.ch

*Jegenstorf, Schloss*  
Museum für bernische  
Wohnkultur  
Schloss Jegenstorf  
General-Guisan-Strasse 5  
3303 Jegenstorf  
031 761 01 59  
www.schloss-jegenstorf.ch

*Landshut, Schloss*  
Schweizer Museum für  
Wild und Jagd  
Stiftung Schloss Landshut  
Schlossstrasse 17  
3427 Utzenstorf  
032 665 40 27  
www.schlosslandshut.ch

*Münsingen, Schloss*  
Schloss Münsingen  
Museum  
Schlossstrasse 13  
3110 Münsingen  
031 724 52 81  
www.museum-muensingen.ch

*Nidau, Schloss*  
Schlossmuseum Nidau  
Hauptstrasse 6 / Schloss  
2560 Nidau  
032 332 25 00  
www.schlossmuseumnidau.ch

*Oberhofen, Schloss*  
Stiftung Schloss Oberhofen  
Postfach 26  
3653 Oberhofen a. Th.  
033 243 12 35  
www.schlossoberhofen.ch

*Spiez, Schloss*  
Schloss-Museum Spiez  
Schlossstrasse 16  
3700 Spiez  
033 654 15 06  
www.schloss-spiez.ch

*Thun, Schloss*  
Schlossmuseum Thun  
Schlossberg 1  
3600 Thun  
033 223 20 01  
www.schlossthun.ch

## FRIBOURG

---

*Gruyères, Château*  
Château de Gruyères  
Rue du Château 8  
1663 Gruyères  
026 921 21 02  
www.chateau-gruyeres.ch

*Romont, Château*  
Vitromusée Romont  
Rue du Château  
Case postale 150  
1680 Romont  
026 652 10 95  
www.vitromusee.ch

## GLARUS

---

*Näfels, Freulerpalast*  
Museum des Landes Glarus  
Freulerpalast  
8752 Näfels  
055 612 13 78  
www.freulerpalast.ch

## GRAUBÜNDEN

---

*Tarasp, Schloss*  
Chastè da Tarasp  
Schlossverwaltung Tarasp  
Jon Fanzun  
7553 Tarasp  
081 864 93 68  
www.schloss-tarasp.ch

## LUZERN

---

*Beromünster, Schloss*  
Schlossmuseum Beromünster  
Gemeinde Beromünster  
Fläcke 1  
6215 Beromünster  
041 / 930 36 17  
www.beromuenster.ch/  
index.php?nav=5,140

*Ettiswil, Schloss Wyher*  
Wasserschloss Wyher  
6218 Ettiswil  
041 422 18 74  
www.wasserschloss-wyher.ch

*Heidegg, Schloss*  
Vereinigung Pro Heidegg  
Schloss Heidegg  
6284 Gelfingen  
041 917 13 25  
www.heidegg.ch

## NEUCHÂTEL

---

*Boudry, Château*  
Musée de la Vigne et du Vin  
Château de Boudry  
Case postale 169  
2017 Boudry  
032 842 10 98  
www.chateauboudry.ch

*Colombier, Château*  
Château de Colombier avec  
– Musée militaire  
– Musée des toiles peintes  
SSCM, service de la sécurité  
civile et militaire  
Case postale 28  
2013 Colombier  
032 889 54 99  
www.chateau-de-colombier-ne.ch

*Valangin, Château*  
Château et musée de Valangin  
2042 Valangin  
032 857 23 83  
www.chateau-de-valangin.ch

## ST. GALLEN

---

*Altstätten, Schloss Prestegg*  
Museum Schloss Prestegg  
Haus für Geschichte und  
Kultur  
Gerbergasse  
9450 Altstätten  
071 755 20 20  
www.museum-altstaetten.ch

*Rapperswil-Jona, Schloss*  
Polenmuseum  
Schloss Rapperswil  
Postfach 1251  
8640 Rapperswil  
055 210 06 62  
www.muzeum-polskie.org

*Rapperswil-Jona, Turm und Breny-Haus*  
Stadtmuseum Rapperswil-Jona  
Herrenberg 30/40  
8640 Rapperswil  
056 210 24 84  
www.stadtmuseum-rapperswil-jona.ch

*Sargans, Schloss*  
Museum Sarganserland  
Schloss Sargans  
7320 Sargans  
081 723 65 69  
www.museumsargans.ch

*Werdenberg, Schloss*  
Schlossmuseum Werdenberg  
Verein Schloss Werdenberg  
Städtli 30  
9470 Werdenberg  
081 599 19 35  
www.schloss-werdenberg.ch

## SCHAFFHAUSEN

---

*Beringen, Schloss*  
Ortsmuseum Beringen  
Steig 3  
8222 Beringen  
www.museum-beringen.ch

*Neunkirch, Schloss*  
Ortsmuseum Neunkirch  
Hintergasse 9  
8213 Neunkirch  
052 681 15 72  
www.neunkirch.ch/  
xml\_1/internet/de/  
application/d44/f48.cfm

## SOLOTHURN

---

*Feldbrunnen-St. Niklaus, Schloss Waldegg*  
Museum im Schloss Waldegg  
Waldeggstrasse 1  
4532 Feldbrunnen – St. Niklaus  
032 627 63 63  
www.schloss-waldegg.so.ch

*Halten, Turm*  
Museum Wasseramt –  
Turm in Halten  
4566 Halten  
www.halten.ch  
(Museum Wasseramt)

*Klus-Balsthal, Schloss Alt-Falkenstein*  
Heimatmuseum  
Alt-Falkenstein,  
Postfach 739

4710 Klus  
www.museum-alt-  
falkenstein.ch

## SCHWYZ

*Schwyz, Ital Reding-Haus*  
Stiftung Ital-Reding-Haus  
Rickenbachstrasse 24  
Postfach 504  
6431 Schwyz  
041 811 45 05  
www.irh.ch

## THURGAU

*Arbon, Schloss*  
Historisches Museum  
im Schloss Arbon  
9320 Arbon  
071 446 10 58  
www.museum-arbon.ch

*Salenstein, Schloss Arenenberg*  
Napoleonmuseum Thurgau  
Schloss und Park Arenenberg  
8268 Salenstein  
058 345 74 10  
www.napoleonmuseum.ch

*Frauenfeld, Schloss*  
Historisches Museum Thurgau  
Schloss Frauenfeld  
8500 Frauenfeld  
058 345 73 80  
www.historisches-  
museum.tg.ch

*Steckborn, Turmhof*  
Museum im Turmhof  
Seestrasse 84  
8266 Steckborn  
www.turmhof-museum.ch

## TICINO

*Bellinzona, Castello di Sasso Corbaro*  
Museo Castello di Sasso  
Corbaro  
6500 Bellinzona-Artore  
091 825 59 06  
www.bellinzoneaturismo.ch  
(castelli)

*Bellinzona, Castelgrande*  
Museo di Castelgrande  
Monte San Michele  
6500 Bellinzona  
091 825 81 45  
www.bellinzoneaturismo.ch  
(castelli)

*Bellinzona, Castello di Montebello*  
Museo cantonale  
archeologico e civico  
Museo Castello di Montebello  
Salita ai Castelli 4  
6500 Bellinzona  
091 825 13 42  
www.bellinzoneaturismo.ch  
(castelli)

*Locarno, Castello Visconteo*  
Museo civico e archeologico  
Castello Visconteo  
Via al Castello

6600 Locarno  
091 756 31 70/80  
www.locarno.ch  
(cultura e storia)

## URI

*Altdorf, Türmli*  
Telldenkmal  
Uri Tourismus AG  
Schützengasse 11  
6460 Altdorf  
041 874 80 00  
www.ur.ch/de/portrait/  
telldenkmal

*Bürglen, Wattigwilerturm*  
Tell-Museum  
Postplatz  
Postfach  
6463 Bürglen  
041 870 41 55  
www.tellmuseum.ch

## VAUD

*Aigle, Château*  
Musée de la Vigne et du Vin  
Château d'Aigle  
Case postale 453  
1860 Aigle  
024 466 21 30  
www.chateauaigle.ch

*Coppet (VD), Château*  
Château de Coppet  
Case postale 44  
1296 Coppet VD  
022 776 10 28  
www.chateaucoppet.ch

*Grandson, Château*  
Fondation du Château  
de Grandson  
Place du château  
1422 Grandson  
024 445 29 26  
www.chateau-grandson.ch

*La Sarraz, Château*  
Château de La Sarraz avec  
– Musée romand  
– Musée du cheval  
Le château 1  
1315 La Sarraz  
021 866 64 23  
www.chateau-lasarraz.ch  
www.museeducheval.ch

*La Tour-de-Peilz, Château*  
Musée suisse du jeu  
Rue du château 11  
1814 La Tour-de-Peilz  
021 077 23 00  
www.museedujeu.ch

*Morges, Château*  
Musée militaire vaudois avec  
– Musée militaire  
– Musée de l'artillerie  
– Musée de la figurine  
– Musée de la gendarmerie  
Château de Morges  
Musée militaire vaudois  
Rue du château 1  
Case postale  
1110 Morges 1  
021 316 09 90

www.musees.vd.ch/  
chateau-morges

*Moudon, Château*  
Musée du Vieux-Moudon  
Rue du Château 50  
1510 Moudon  
021 905 27 05  
www.musees.vd.ch/  
musee-du-vieux-moudon

*Nyon, Château*  
Château de Nyon  
Musée historique et  
des porcelaines  
Place du Château  
1260 Nyon  
022 363 83 51  
www.chateaudenyon.ch

*Prangins, Château*  
Musée nationale suisse  
Château de Prangins  
1197 Prangins  
022 994 88 90  
www.musee-suisse.ch/prangins

*Veytaux, Château de Chillon*  
Château de Chillon  
Av. de Chillon 21  
1820 Veytaux  
021 966 89 10  
www.chillon.ch

*Yverdon, Château*  
Musée d'Yverdon et région  
Le château, Case postale 968  
1401 Yverdon-les-Bains  
024 425 93 10  
www.musee-yverdon-region.ch

## VALAIS / WALLIS

*Brig, Stockalperschloss*  
Museum Stockalperschloss  
Brig Belalp Tourismus  
Bahnhofplatz 1  
3900 Brig  
027 921 60 30  
www.stockalperschloss.ch

*Raron, Burgmuseum*  
Museum auf der Burg  
3942 Raron  
027 934 29 69  
www.wallisermuseen.ch/de/  
museen/oberwallis/raron-  
museum-auf-der-burg

*Saint-Gingolph, Château*  
Musée des Traditions et  
des Barques du Léman  
Case postale 62  
1898 Saint-Gingolph  
024 481 84 31  
(office de tourisme)  
www.museedestrade.com

*Sierre, Château de Villa*  
Musée valaisan de la Vigne  
et du Vin /  
Walliser Reb- und Wein-  
museum  
Château de Villa  
Rue Sainte-Catherine 4  
3960 Sierre  
027 456 35 25  
www.museevalaisandevin.ch

*Sion, Château de Valeria*  
Musée d'histoire  
Château de Valère  
1950 Sion  
027 606 47 30  
www.musees-valais.ch/  
musee-dhistoire.html

## ZUG

*Zug, Burg*  
Museum Burg Zug  
Kirchenstrasse 11  
6300 Zug  
041 728 29 70  
www.burgzug.ch

## ZÜRICH

*Bubikon, Ritterhaus*  
Ritterhaus Bubikon  
Ritterhausstrasse 35  
8608 Bubikon  
055 243 39 74  
www.ritterhaus.ch

*Grünningen, Schloss*  
Schloss-Museum  
Gemeindeverwaltung  
Stedtligass 12  
8627 Grünningen  
043 833 70 70  
www.grueningen.ch (portrait)

*Kyburg, Schloss*  
Museum Schloss Kyburg  
8311 Kyburg  
052 232 46 64  
www.schlosskyburg.ch

*Maur, Burg*  
Museen Maur – Burg Maur  
Burgstrasse 8  
8124 Maur  
www.museenmaur.ch

*Regensberg, Schlossturm*  
Stiftung Schloss Regensberg  
8158 Regensberg  
043 422 10 20  
www.turmregensberg.ch

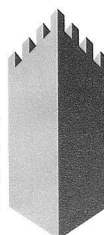
*Wiesendangen, Turm*  
Museum im Turm  
8542 Wiesendangen  
www.wiesendangen.ch/  
kultur/museum

*Winterthur, Schloss Hegi*  
Museum Schloss Hegi  
Hegifeldstrasse 125  
8404 Winterthur  
052 242 38 40  
www.schlosshegi.ch

*Winterthur, Schloss Mörsburg*  
Museum Schloss Mörsburg  
Stadel  
8404 Winterthur  
052 337 13 96  
www.museum-lindengut.ch/  
moersburg/moersburg.htm

Stand Nov. 2013

Schweizerischer  
Association Suisse  
Associazione Svizzera  
Associazion Svizra



**Burgenverein**  
**Châteaux forts**  
**dei Castelli**  
**da Chastels**

Schweizerischer Burgenverein, Geschäftsstelle Basel  
Blochmonterstr. 22 – CH-4054 Basel  
[www.burgenverein.ch](http://www.burgenverein.ch) / [info@burgenverein.ch](mailto:info@burgenverein.ch)